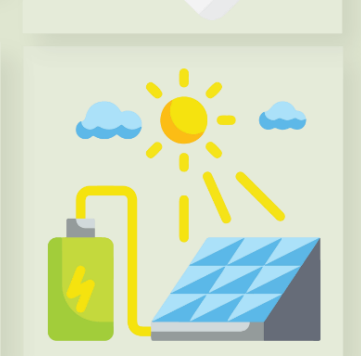


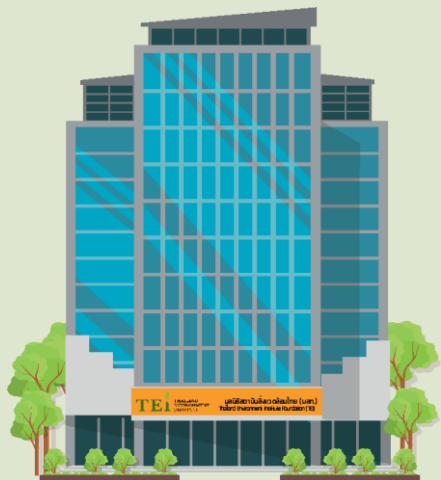


ข้อมูลหมวด 3
การใช้ทรัพยากร
และพลังงาน
สถาบันสิ่งแวดล้อมไทย

GREEN
Office
TEI มุ่งสู่สำนักงานสีเขียว

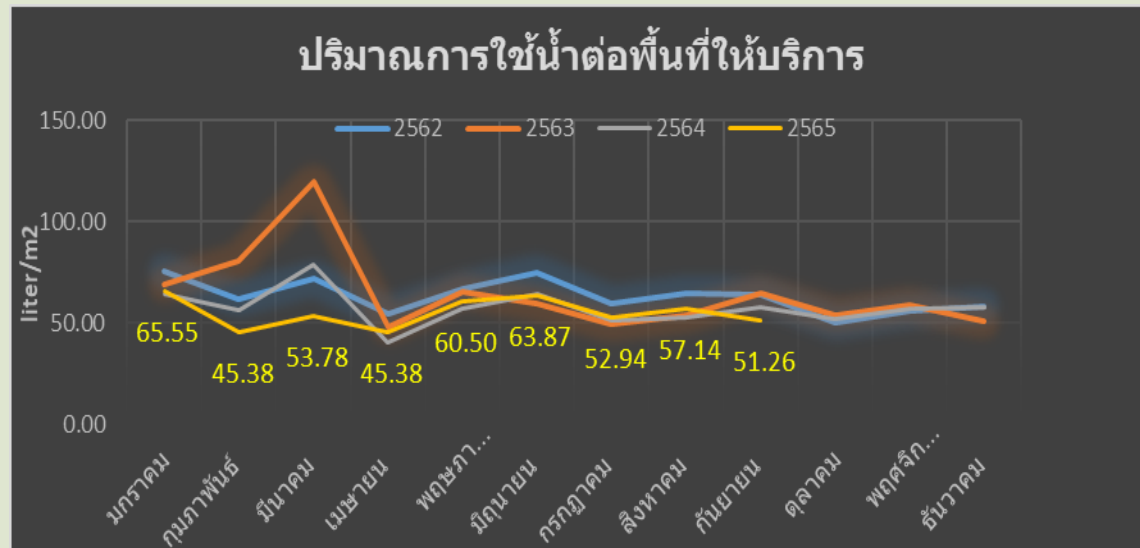
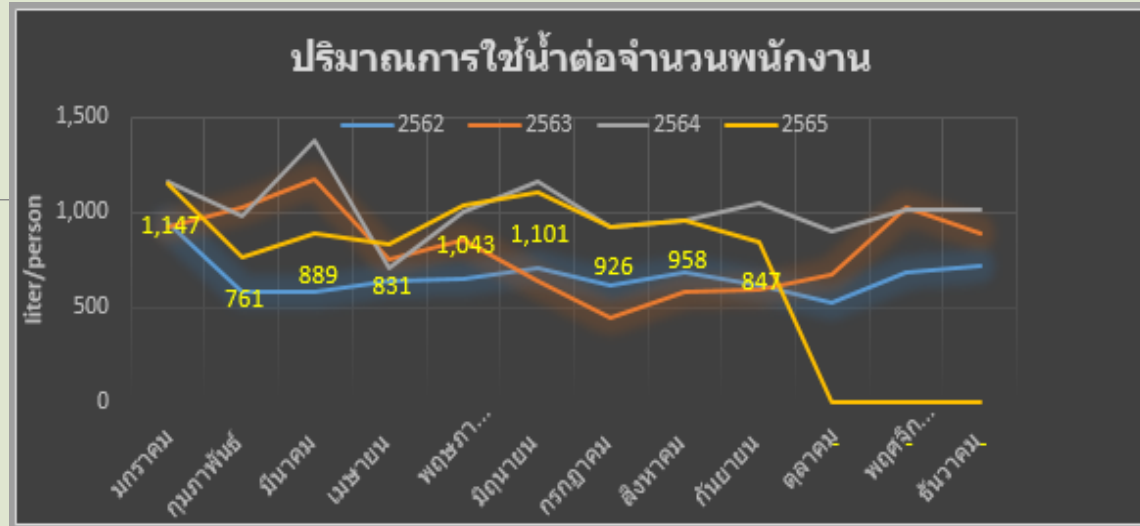
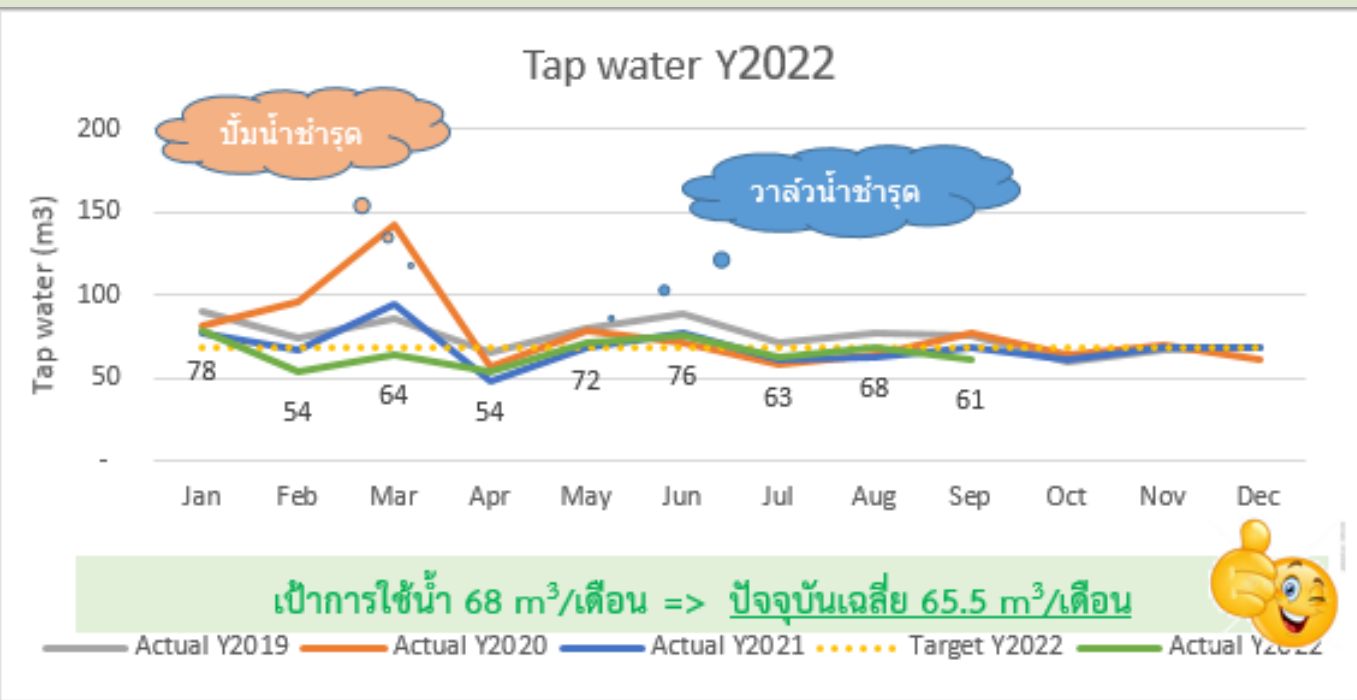


❖ เป้าสำนักงานสีเขียว : สถาบันสิ่งแวดล้อมไทย ปี 2565

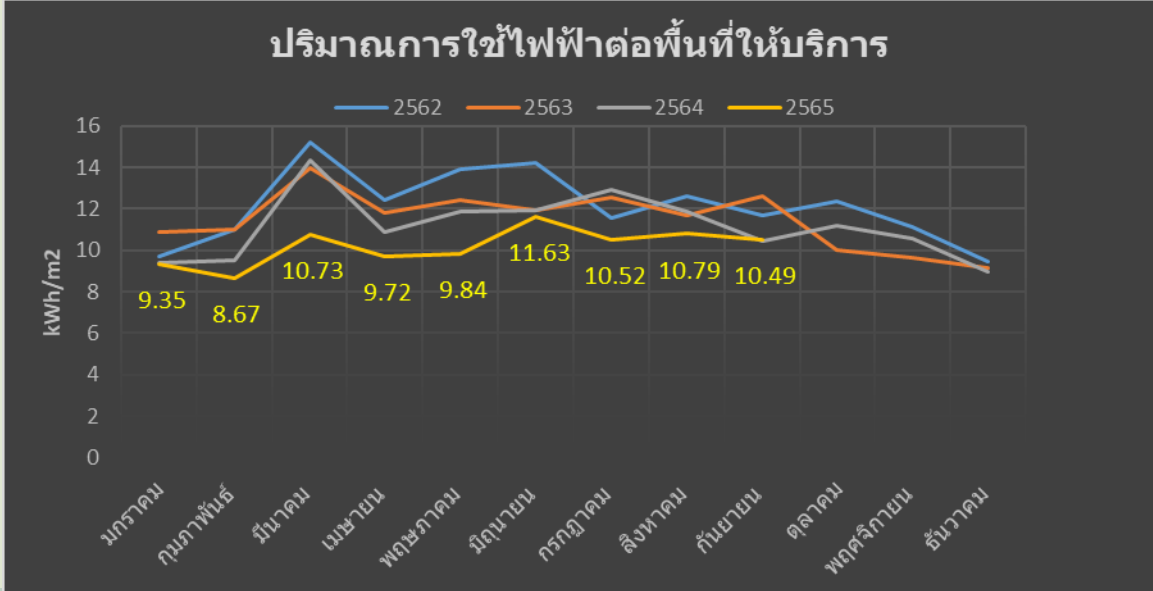
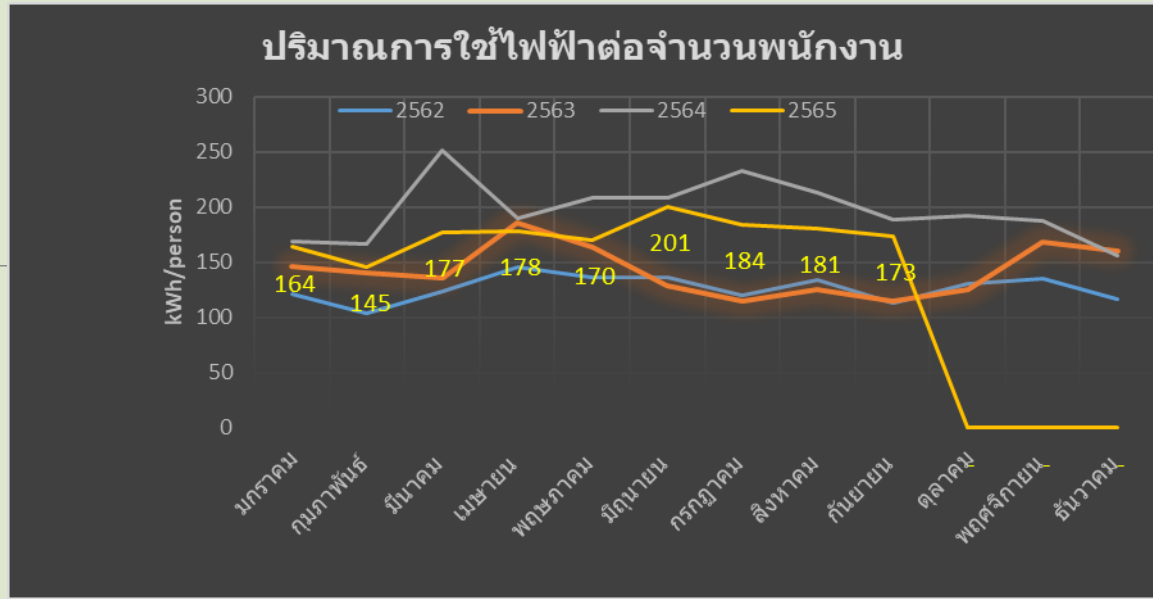
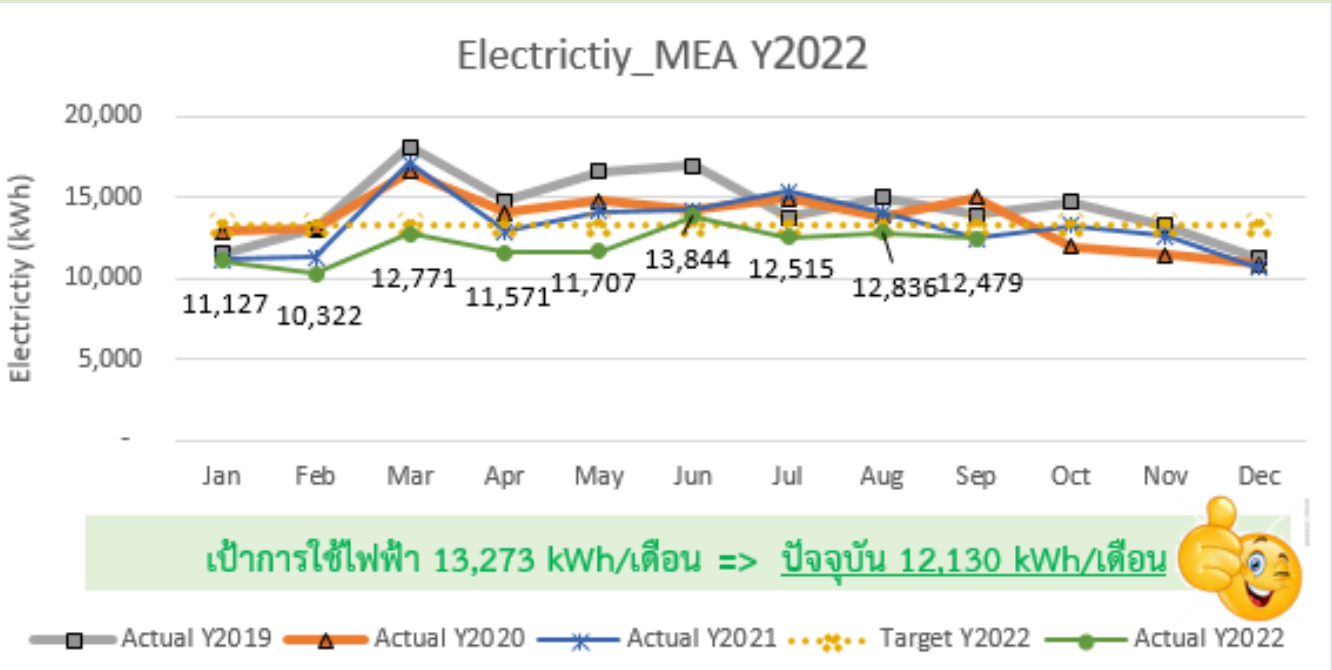


หัวข้อ	เป้าฯ ปี 2565	หมวด
การใช้น้ำประปา	ลดลง 1%	หมวด 3
การใช้ไฟฟ้า	ไม่เกินจากปี 2564	หมวด 3
การใช้น้ำมันเชื้อเพลิง	ลดลง 1%	หมวด 3
การใช้กระดาษ	ลดลง 2%	หมวด 3
ปริมาณของเสีย	ลดลง 5%	หมวด 4
ปริมาณการปล่อยก๊าซเรือนกระจก	ลดลง 3%	หมวด 1

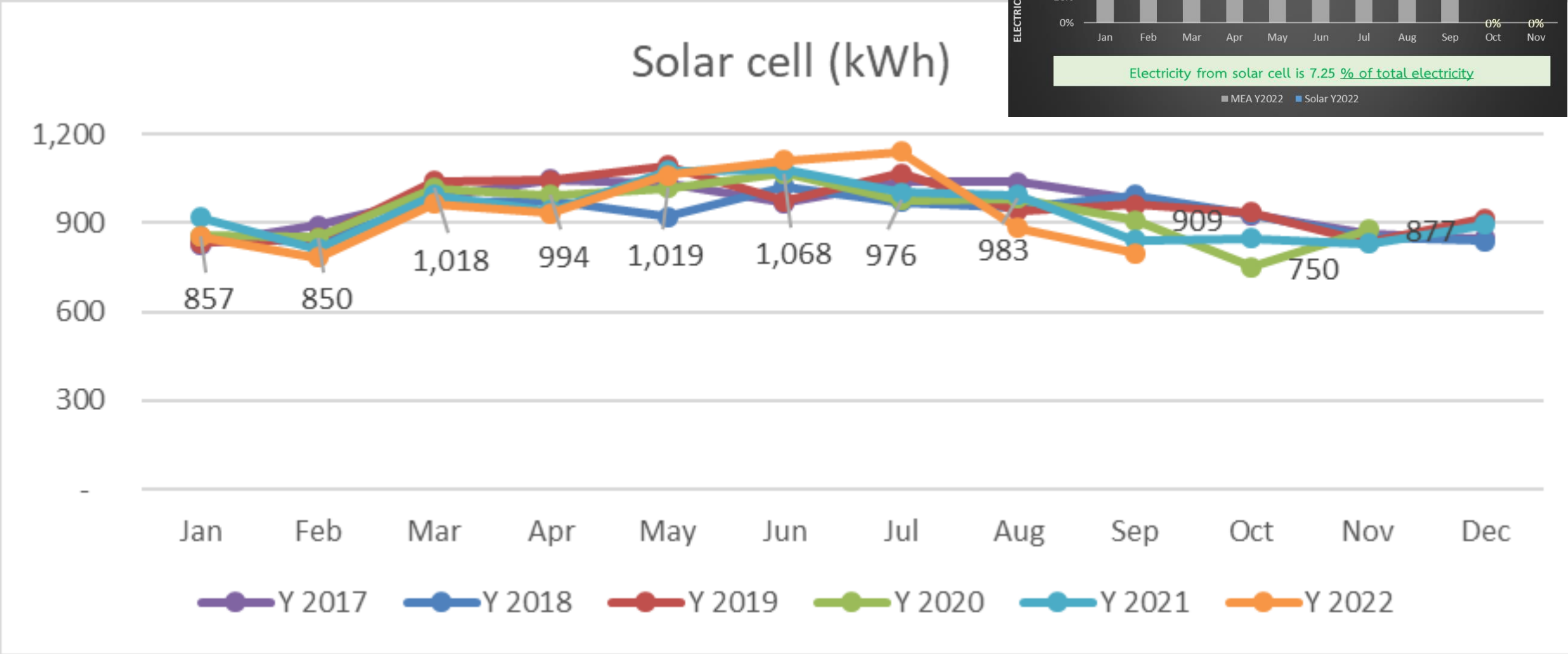
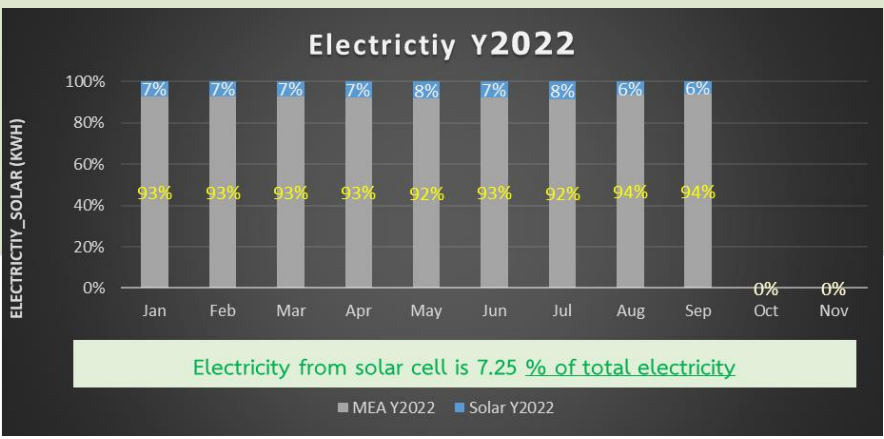
หมวด 3: ข้อมูลการใช้น้ำประปา



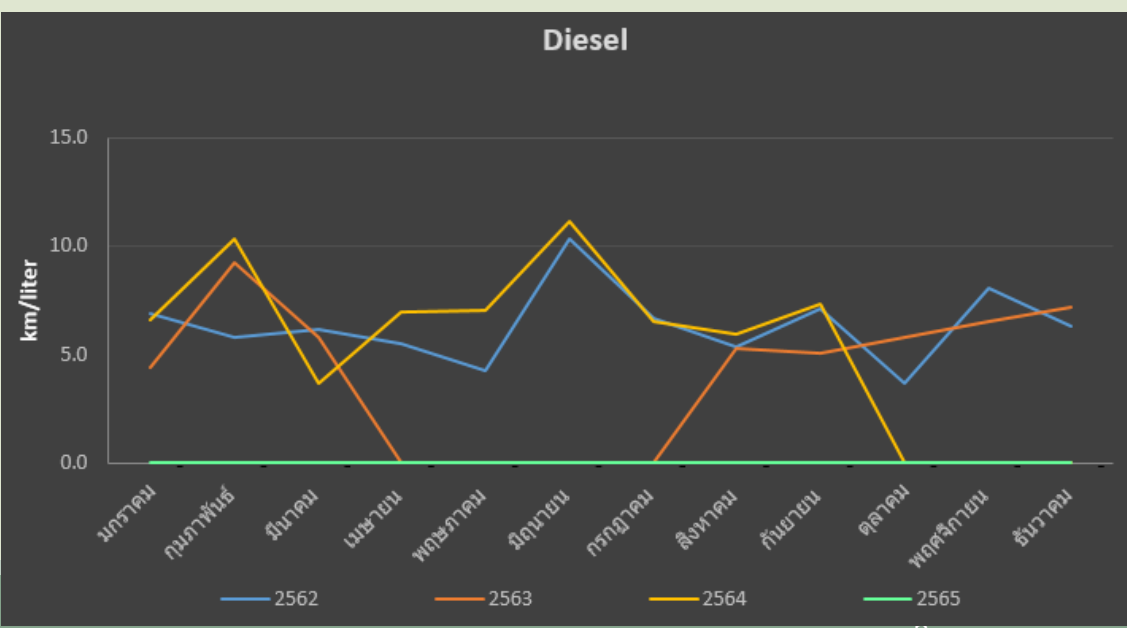
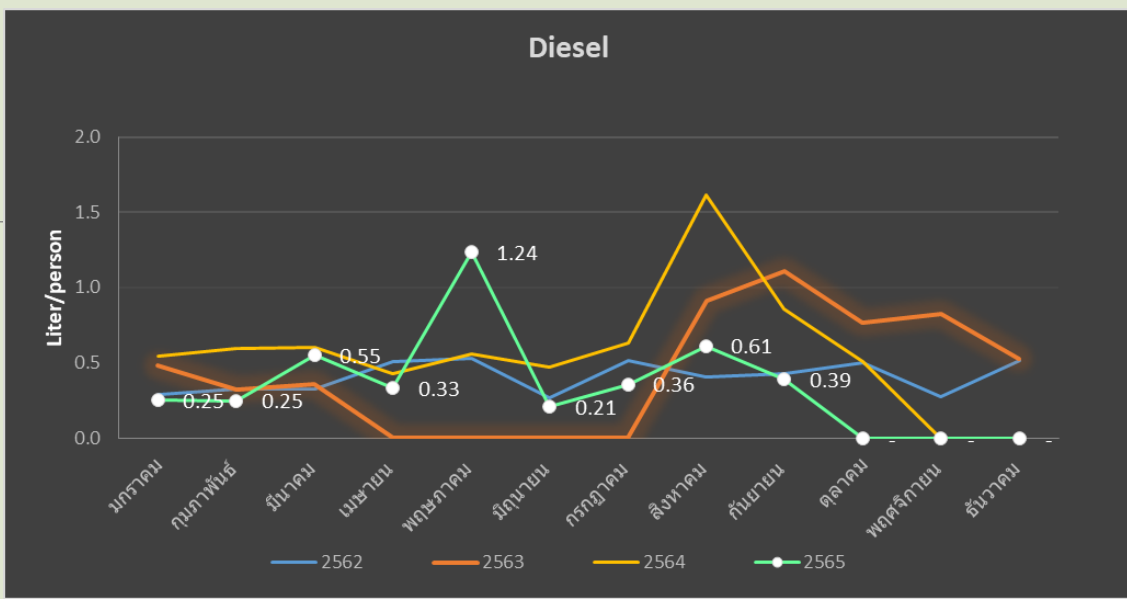
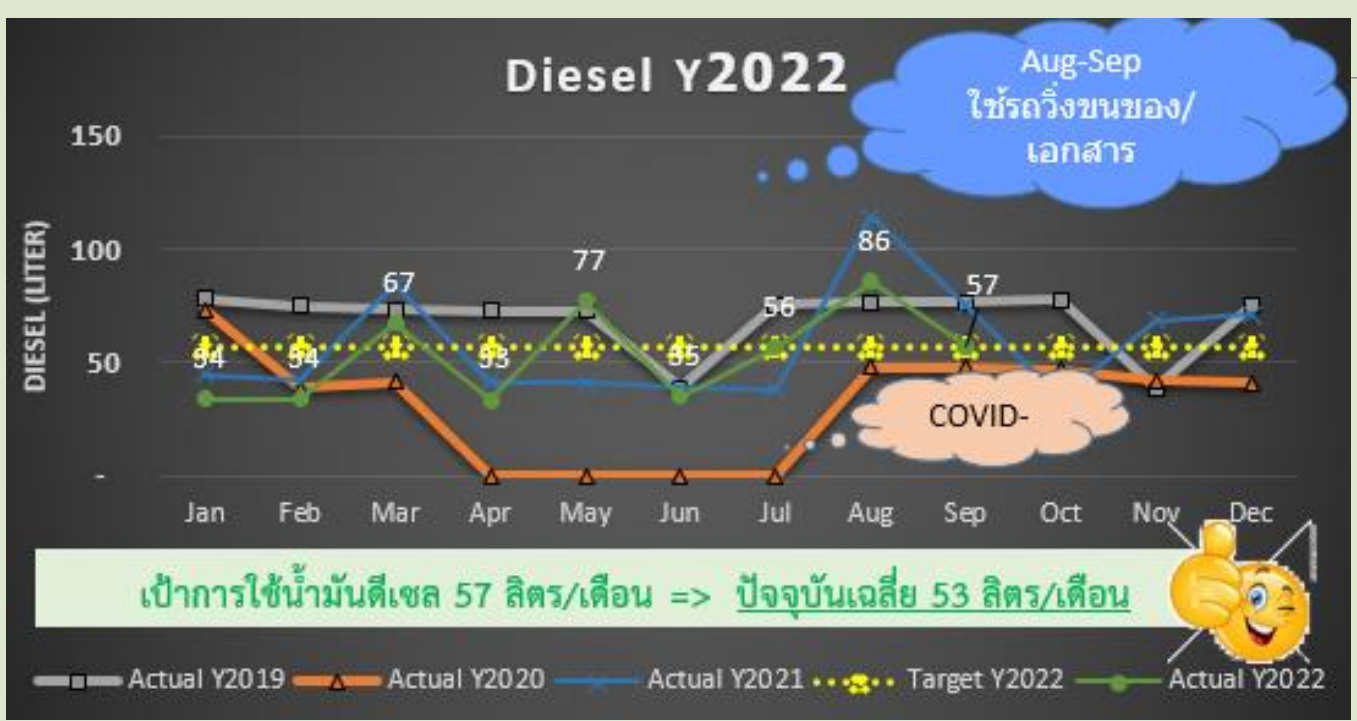
หมวด 3: ข้อมูลการไฟฟ้า



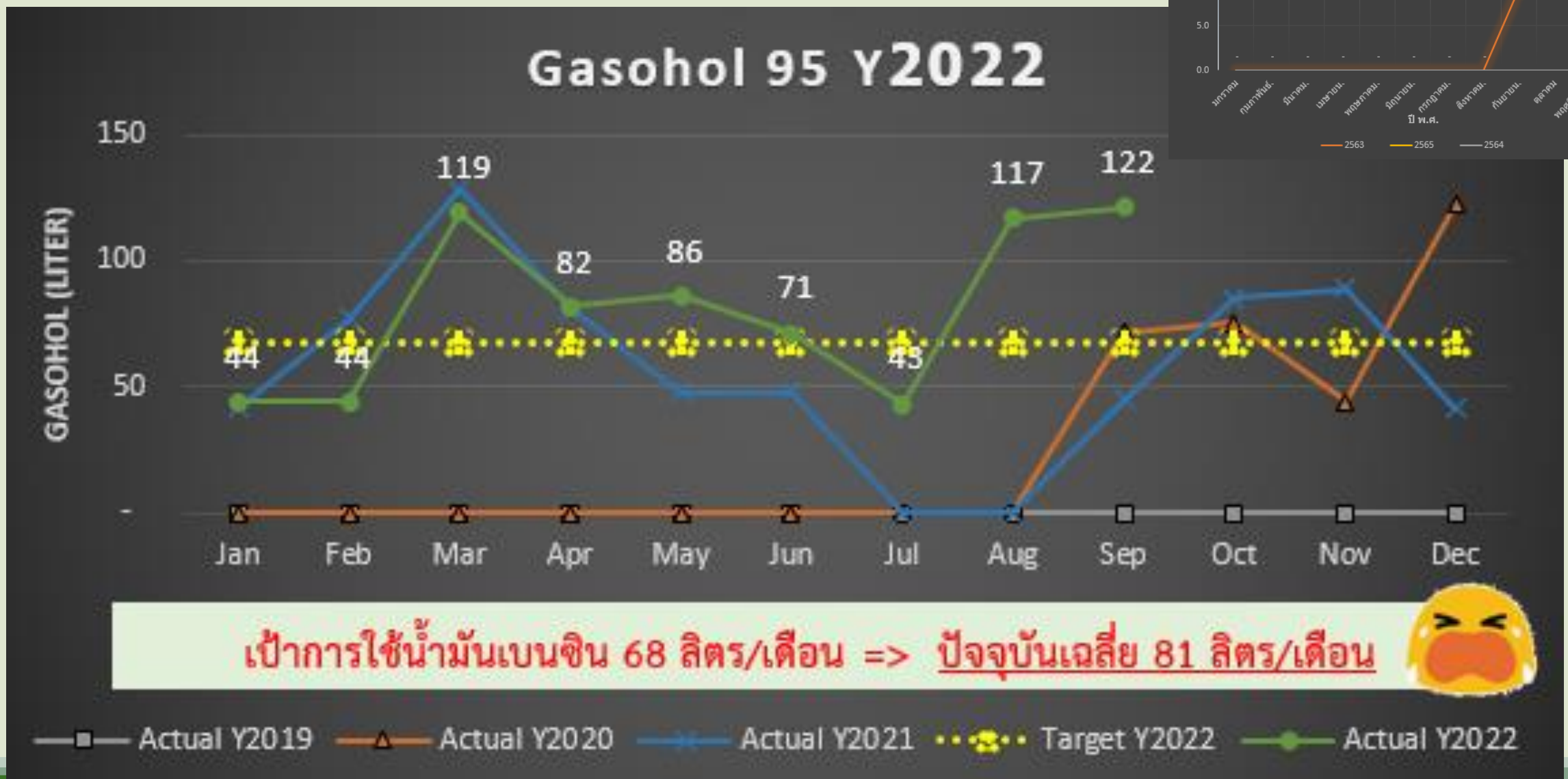
หมวด 3: ข้อมูลการไฟฟ้า (ต่อ)



หมวด 3: ข้อมูลการใช้น้ำมันเชื้อเพลิง



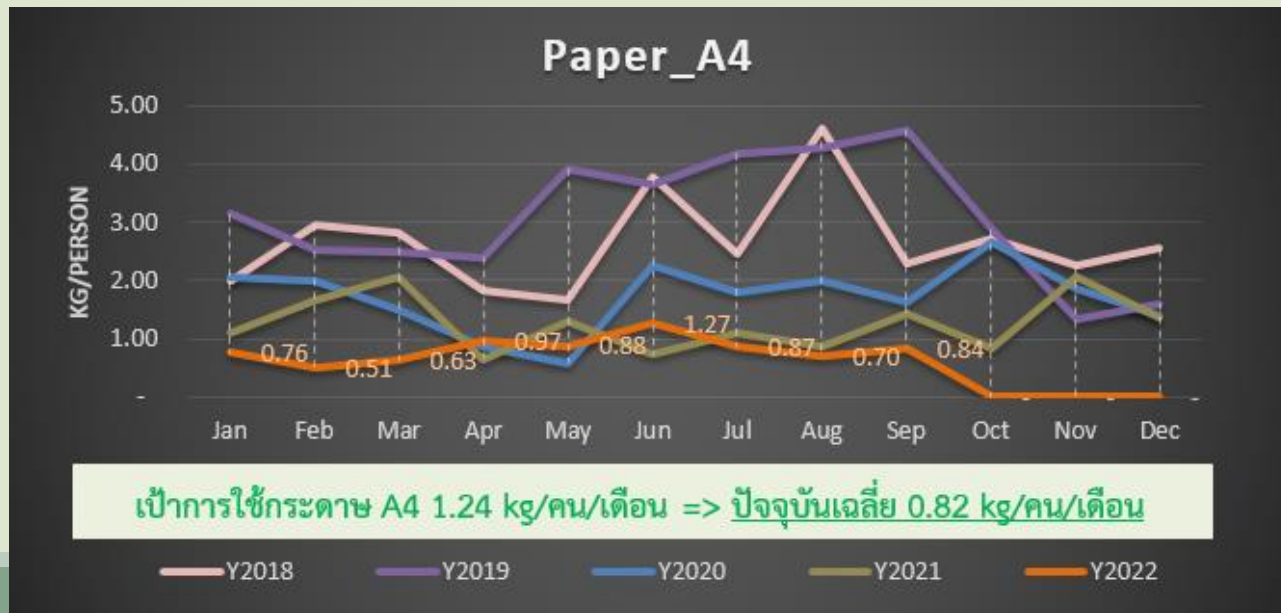
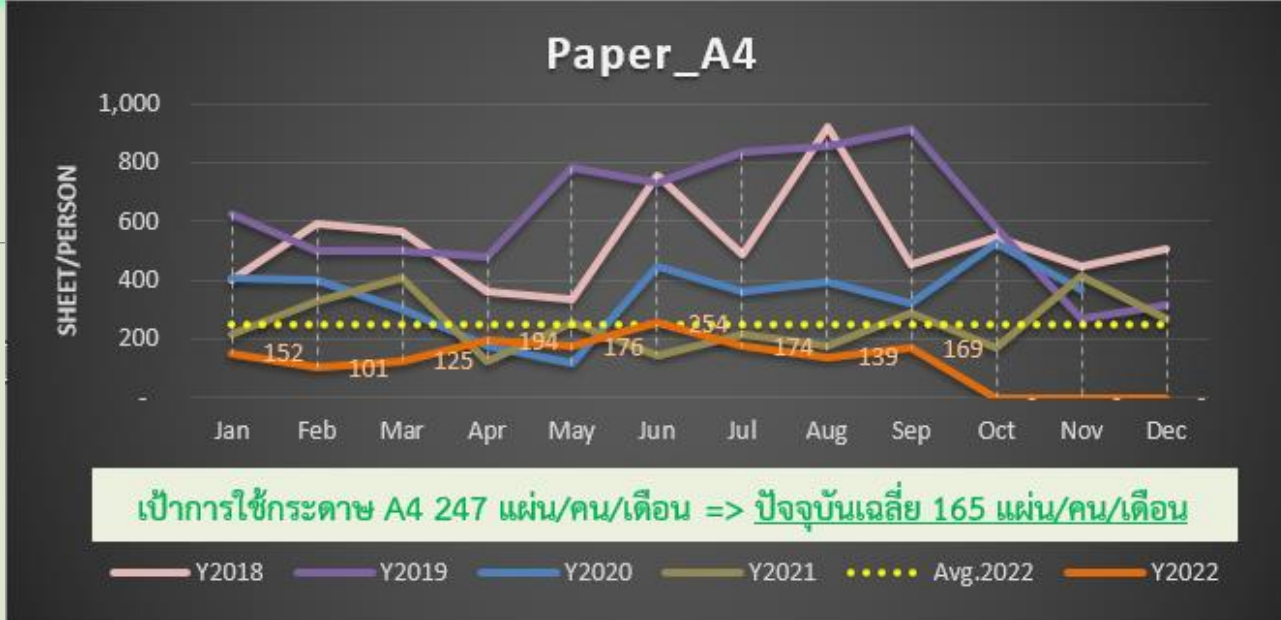
หมวด 3: ข้อมูลการใช้น้ำมันเชื้อเพลิง (ต่อ)



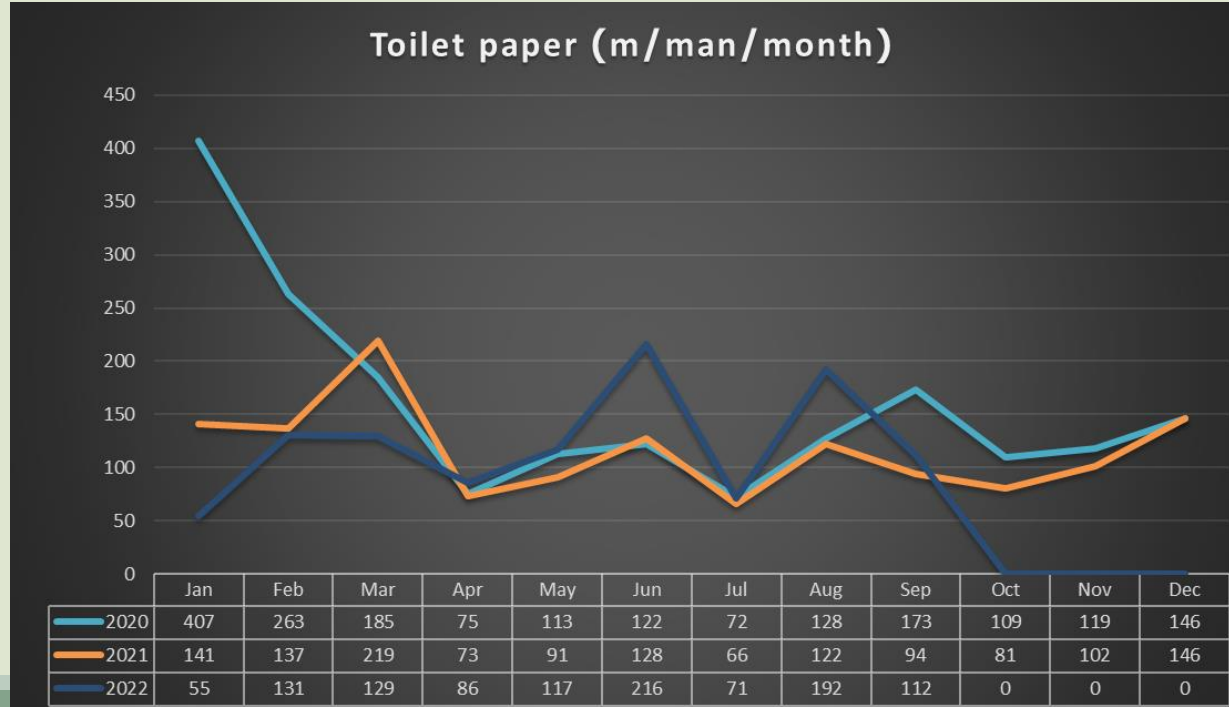
เป้าการใช้น้ำมันเบนซิน 68 ลิตร/เดือน => ปัจจุบันเฉลี่ย 81 ลิตร/เดือน 🤔

Actual Y2019 Actual Y2020 Actual Y2021 Target Y2022 Actual Y2022

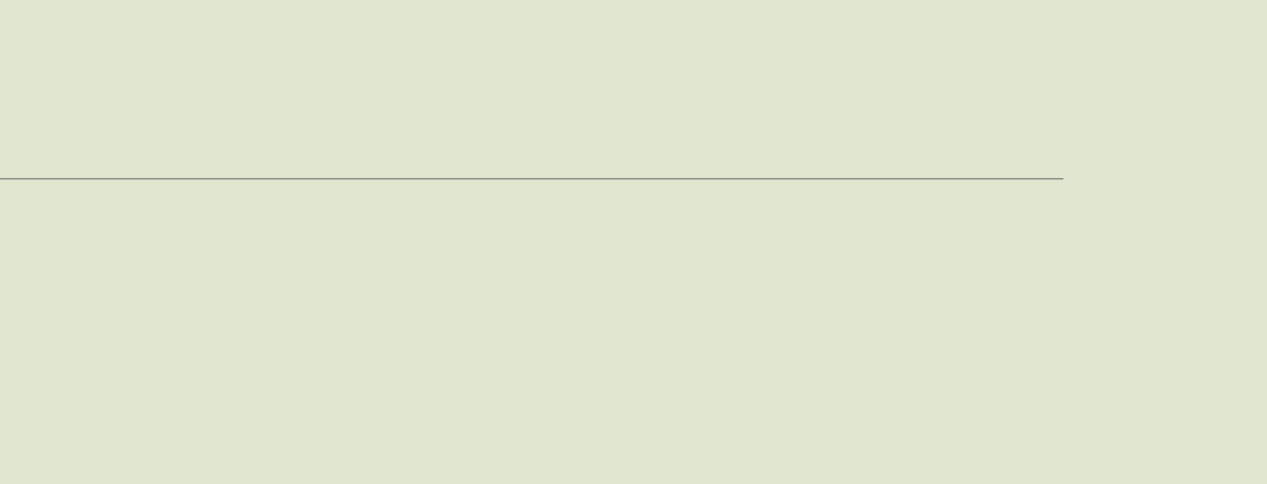
หมวด 3: ข้อมูลการใช้กระดาษ



หมวด 3: ข้อมูลการใช้กระดาษ (ต่อ)

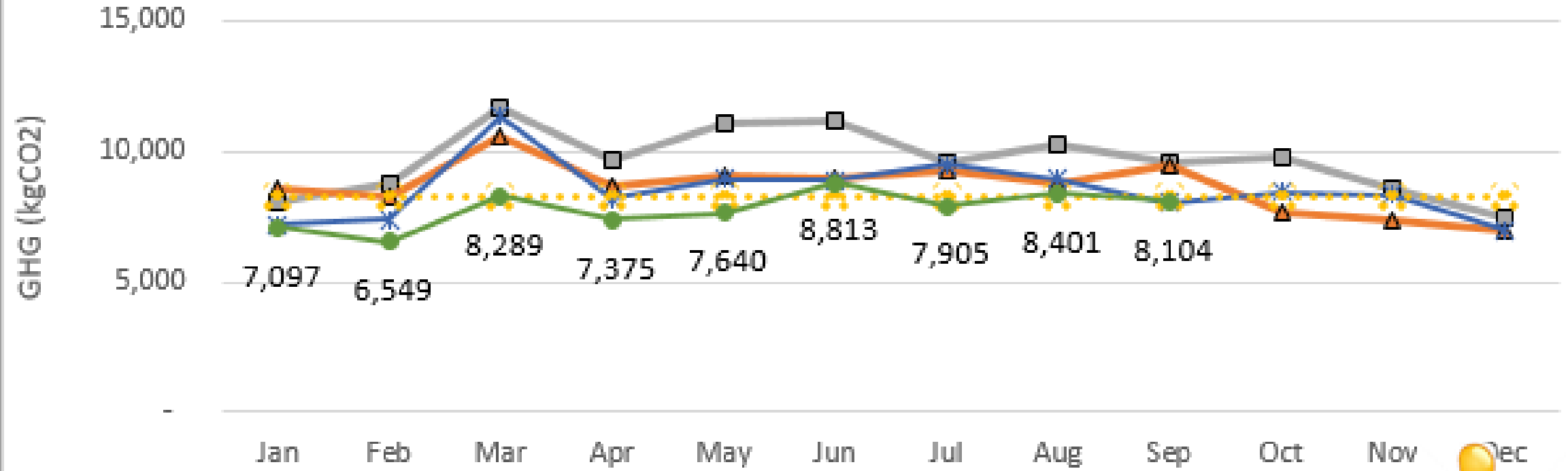



หมวด 4: ข้อมูลของเสีย



❖ การปล่อยก๊าซเรือนกระจก ปี 2565

GHG Y2022



เป็นการปล่อย GHG 8,260 kgCO₂/เดือน => ปัจจุบันเฉลี่ย 7,797 kgCO₂/เดือน 

■ Actual Y2019
▲ Actual Y2020
* Actual Y2021
⋯ Target Y2022
● Actual Y2022

❖ สรุปข้อมูลสถาบันสิ่งแวดล้อมไทย ปี 2565 (ก.ย. 65)

หัวข้อ	ข้อมูลปริมาณ			ข้อมูลปริมาณ ปี 2565			
	ปี 2562	ปี 2563	ปี 2564	เป้าฯ รายปีไม่เกิน	เป้าฯ รายเดือนไม่เกิน	ปัจจุบัน ค่าเฉลี่ยรายเดือน	Diff
(ม.3) น้ำประปา	904 m ³	922 m ³	823 m ³	815 m ³	68 m ³	65.5 m ³	4%
(ม.3) ไฟฟ้า	163,887 kWh	163,877 kWh	159,276 kWh	159,276 kWh	13,273 kWh	12,130 kWh	9%
(ม.3) น้ำมัน Diesel*	830 liter	377 liter* (8/12)	693 liter	686 liter	57 liter	53 liter	7%
(ม.3) น้ำมัน Gasohol*	-	314 liter* (4/12)	681 liter* (10/12)	<u>810 liter</u>	68 liter	81 liter	(19%)
(ม.3) กระดาษ A4	2,747 kg	1,386 kg	1,021 kg	1,001 kg	83 kg	57 kg	31%
(ม.4) ขยะทั่วไป**	1,960 kg**	712 kg	438 kg	416 kg	35 kg	32 kg	9%
(ม.4) เศษอาหาร**	867 kg**	847 kg	892 kg	777 kg	71 kg	59.09 kg	17%
(ม.1) ก๊าซเรือนกระจก	115,879 kgCO ₂	103,684 kgCO ₂	102,191 kgCO ₂	99,125 kgCO ₂	8,260 kgCO ₂	7,797 kgCO ₂	6%