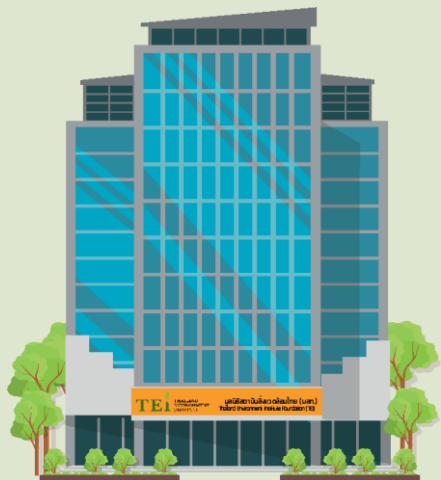


ข้อมูลหมวด 3
การใช้ทรัพยากร
และพลังงาน
สถาบันสิ่งแวดล้อมไทย

GREEN
Office
TEI มุ่งสู่สำนักงานสีเขียว

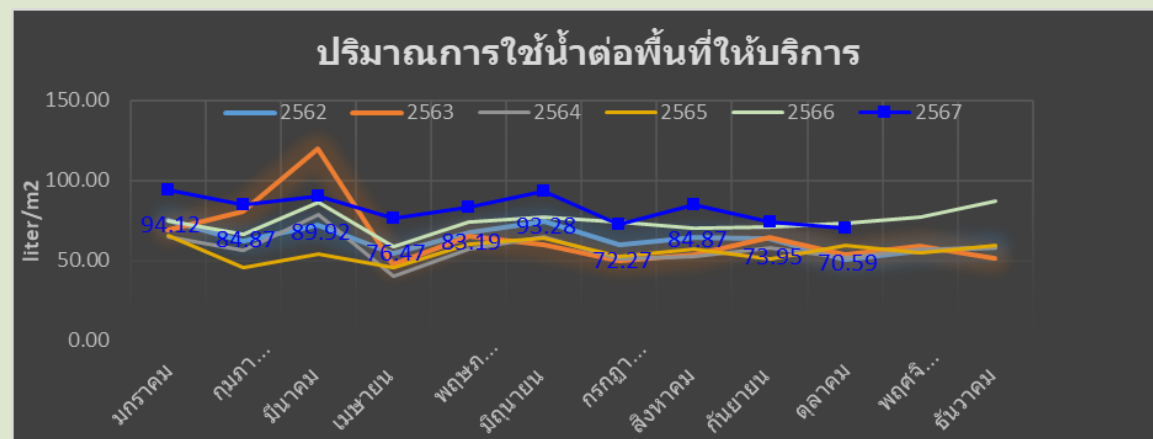
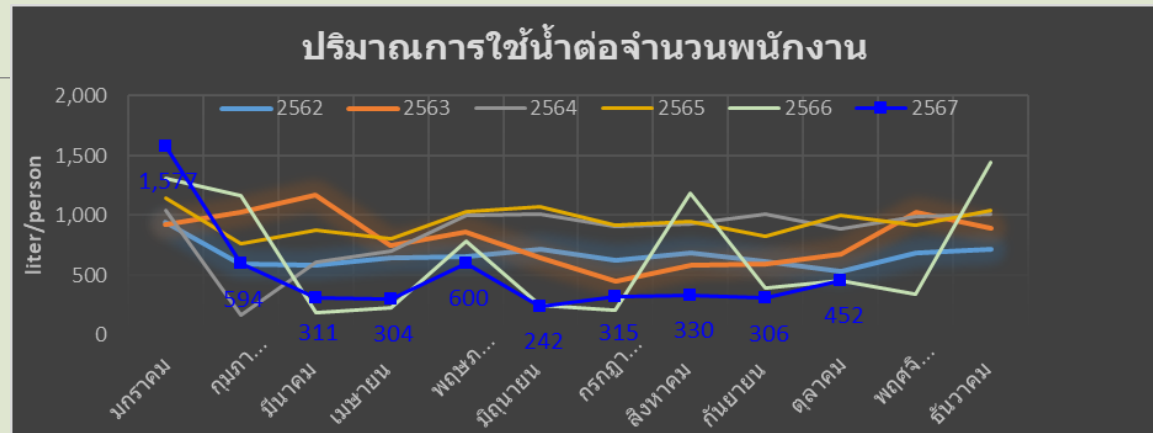
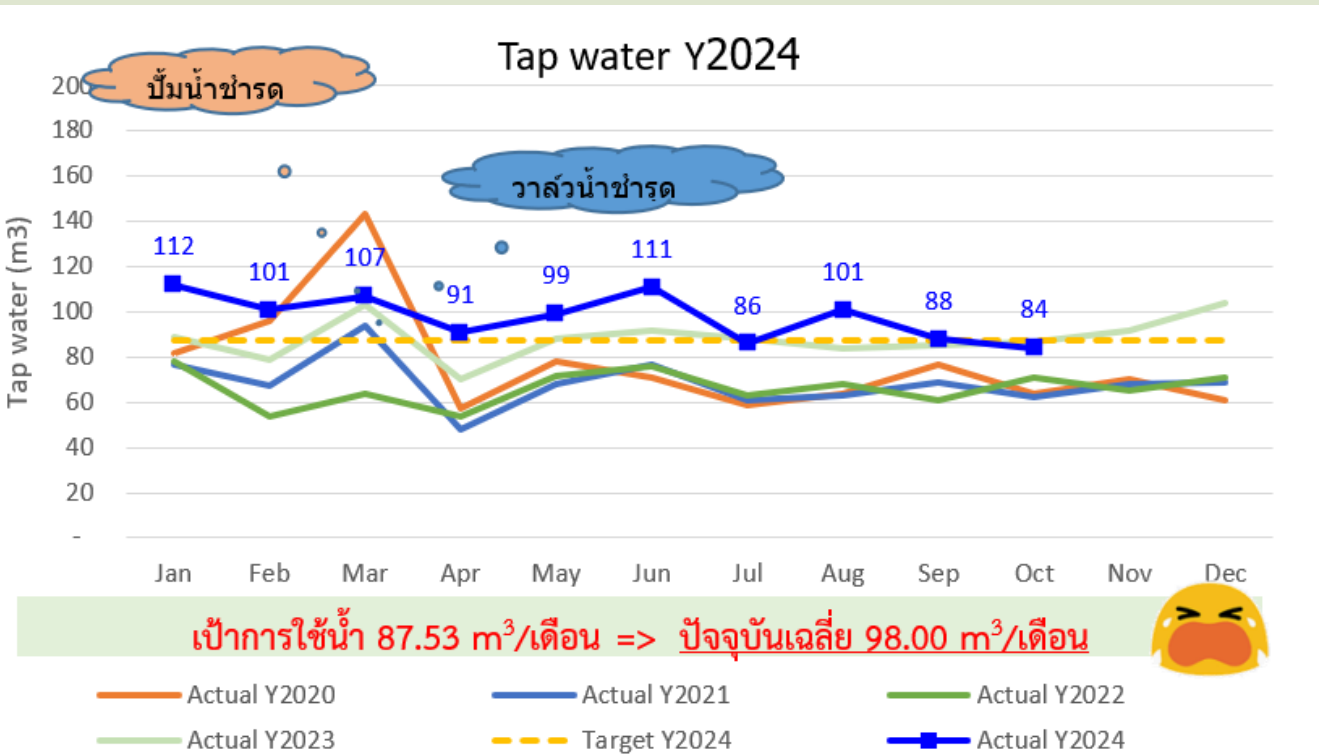


❖ เป้าสำนักงานสีเขียว : สถาบันสิ่งแวดล้อมไทย ปี 2567

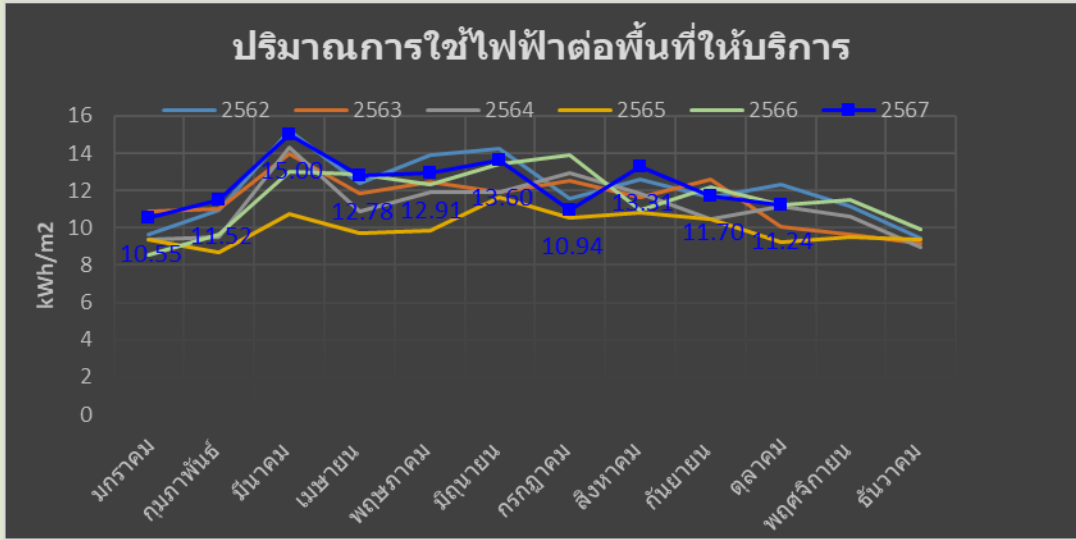
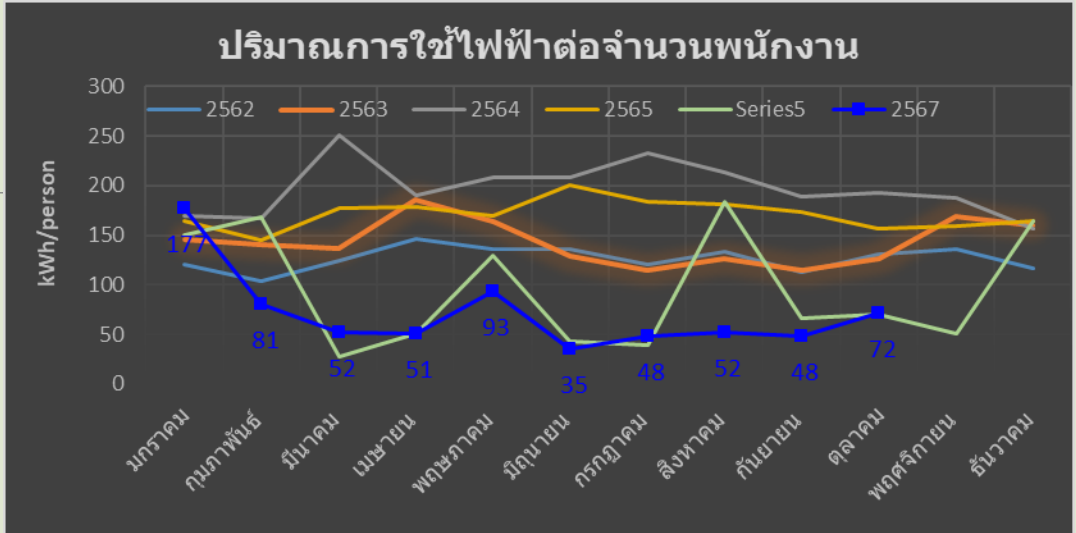
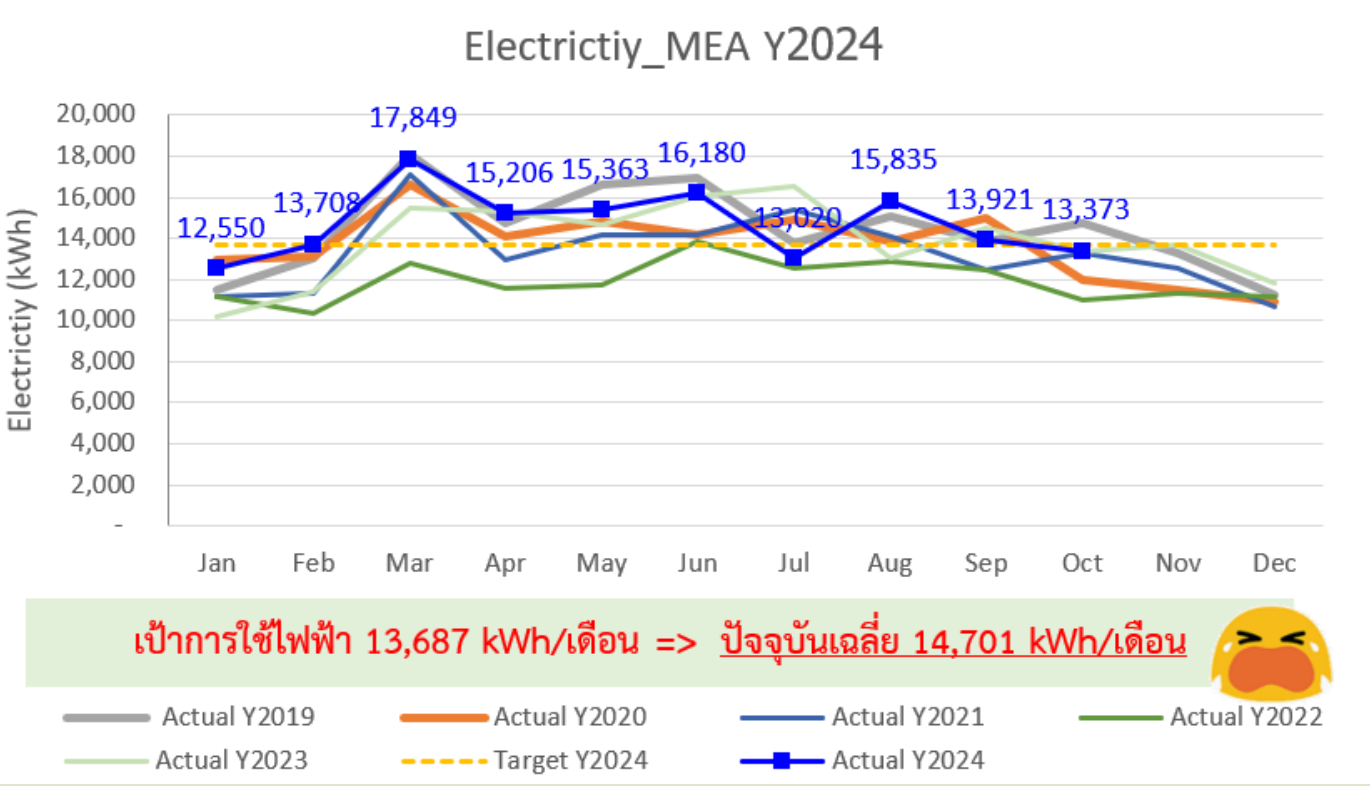


หัวข้อ	เป้าฯ ปี 2567	หมวด
การใช้น้ำประปา	ลดลง 1%	หมวด 3
การใช้ไฟฟ้า	ลดลง 1%	หมวด 3
การใช้น้ำมันเชื้อเพลิง	ลดลง 1%	หมวด 3
การใช้กระดาษ	ลดลง 1%	หมวด 3
ปริมาณของเสีย	ลดลง 10%	หมวด 4
ปริมาณการปล่อยก๊าซเรือนกระจก	ลดลง 2%	หมวด 1

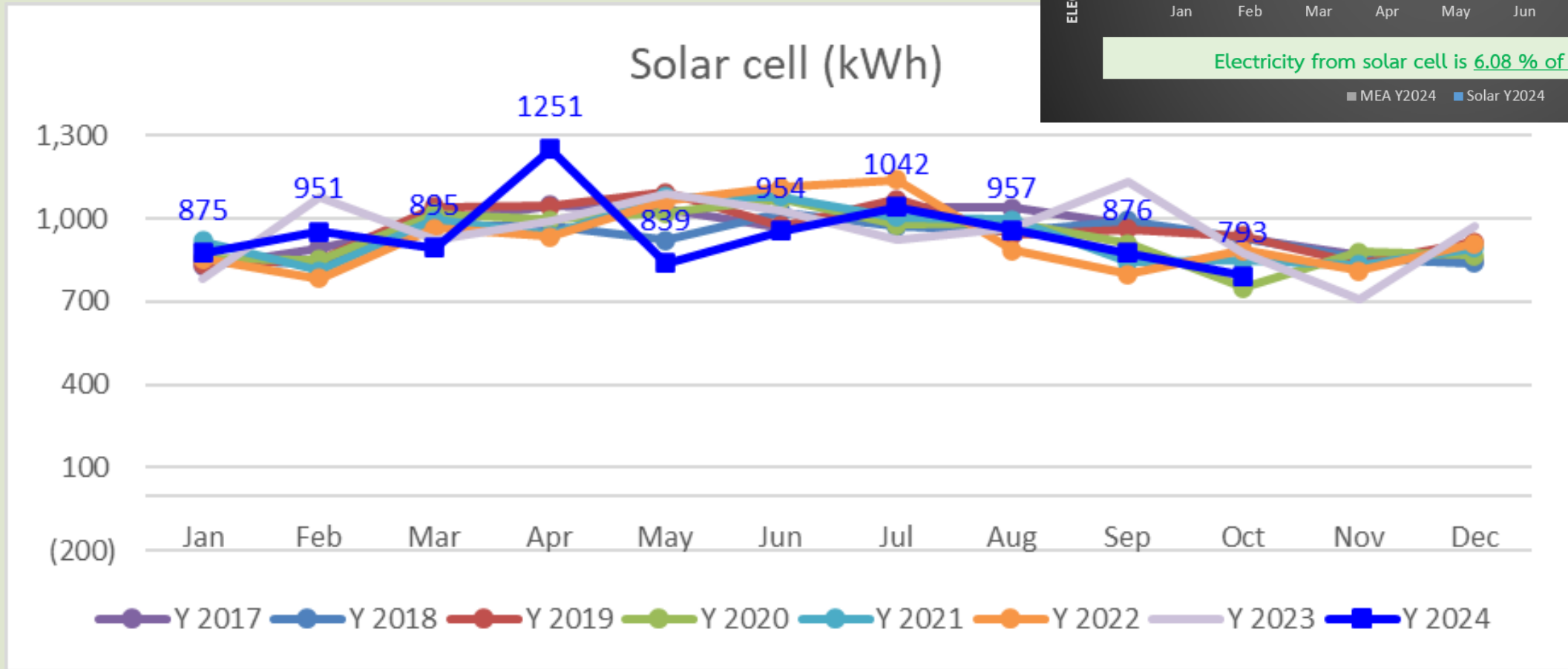
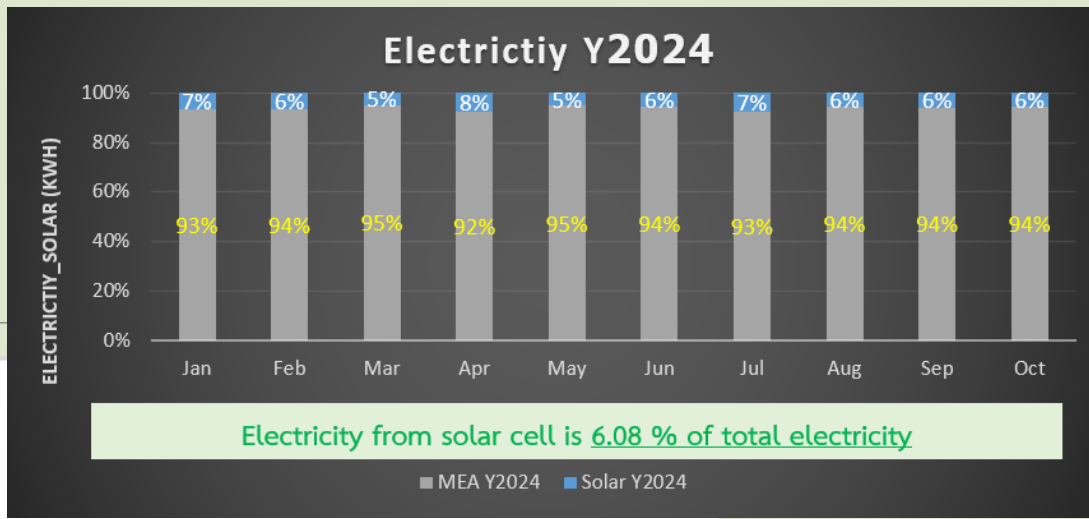
หมวด 3: ข้อมูลการใช้น้ำประปา



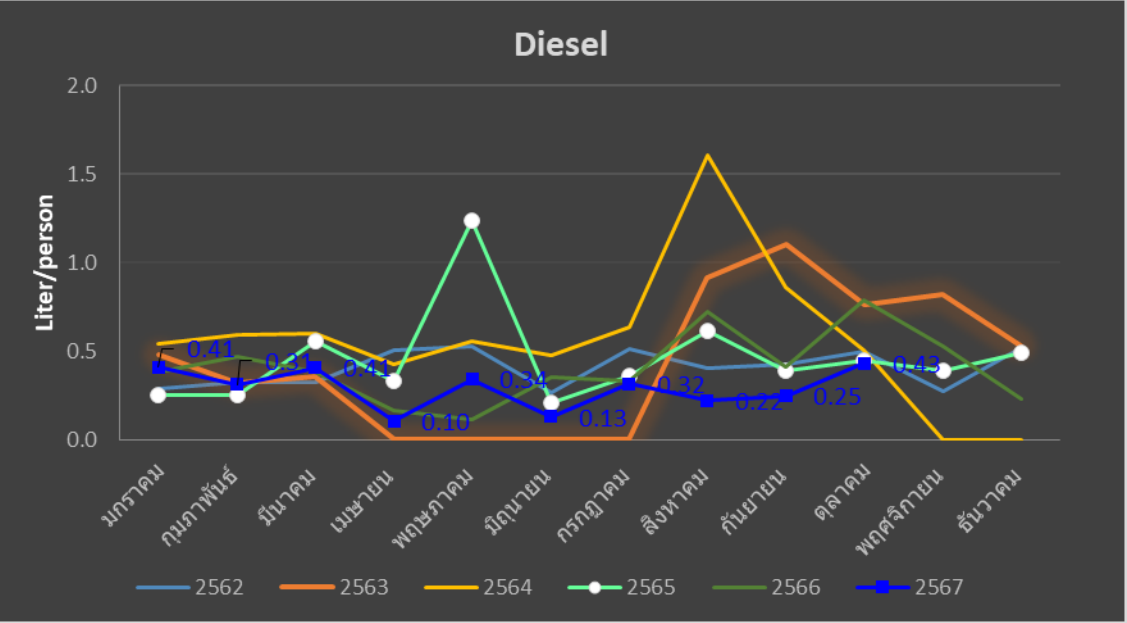
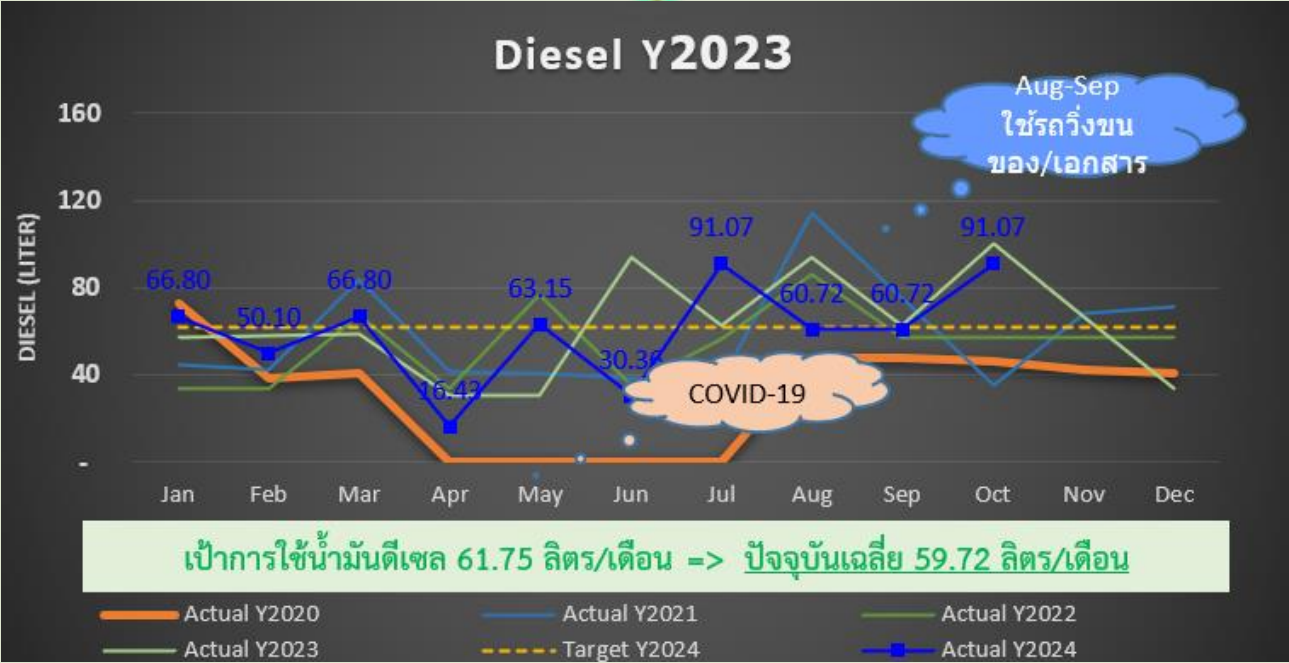
หมวด 3: ข้อมูลการไฟฟ้า



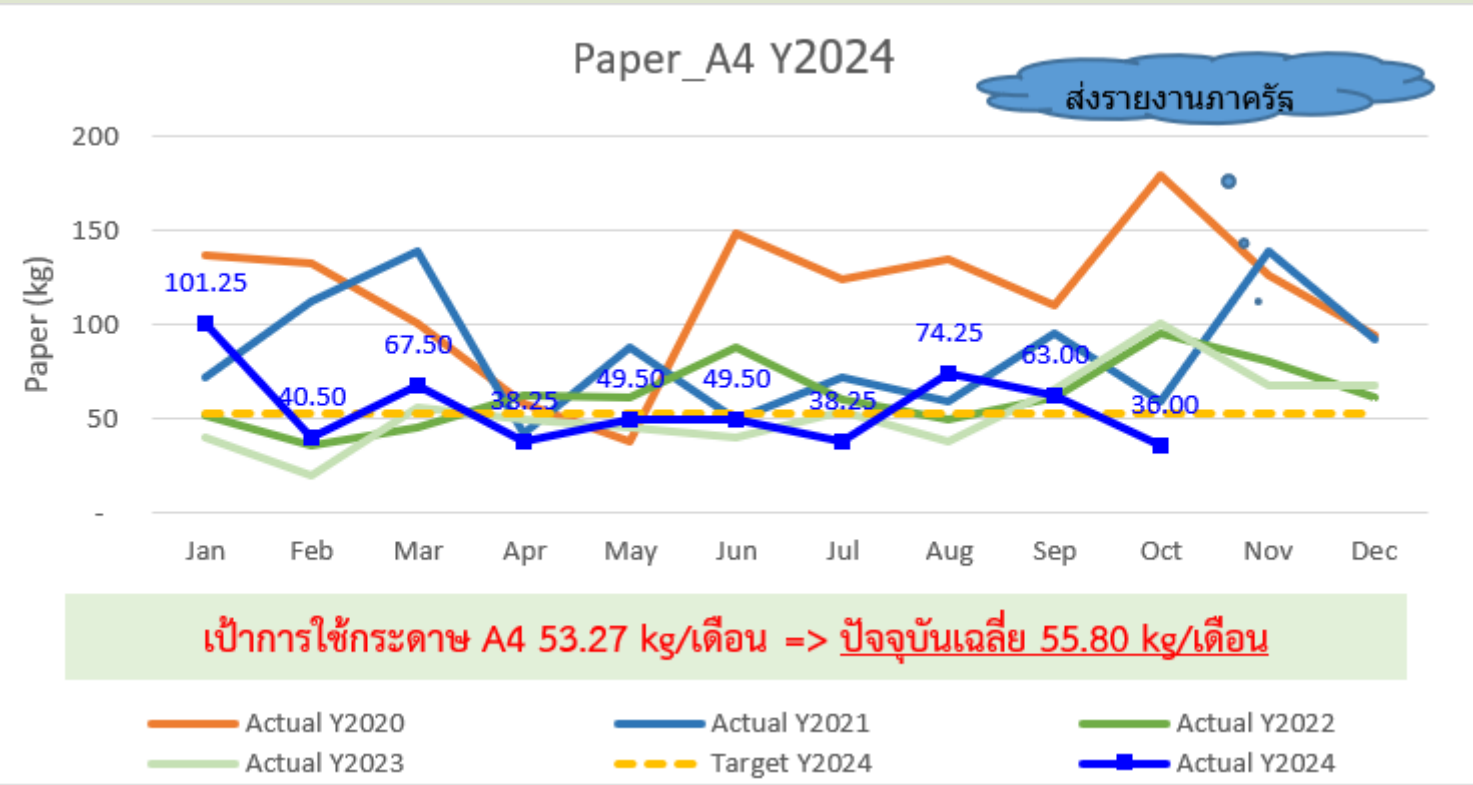
หมวด 3: ข้อมูลการไฟฟ้า (ต่อ)



หมวด 3: ข้อมูลการใช้น้ำมันเชื้อเพลิง

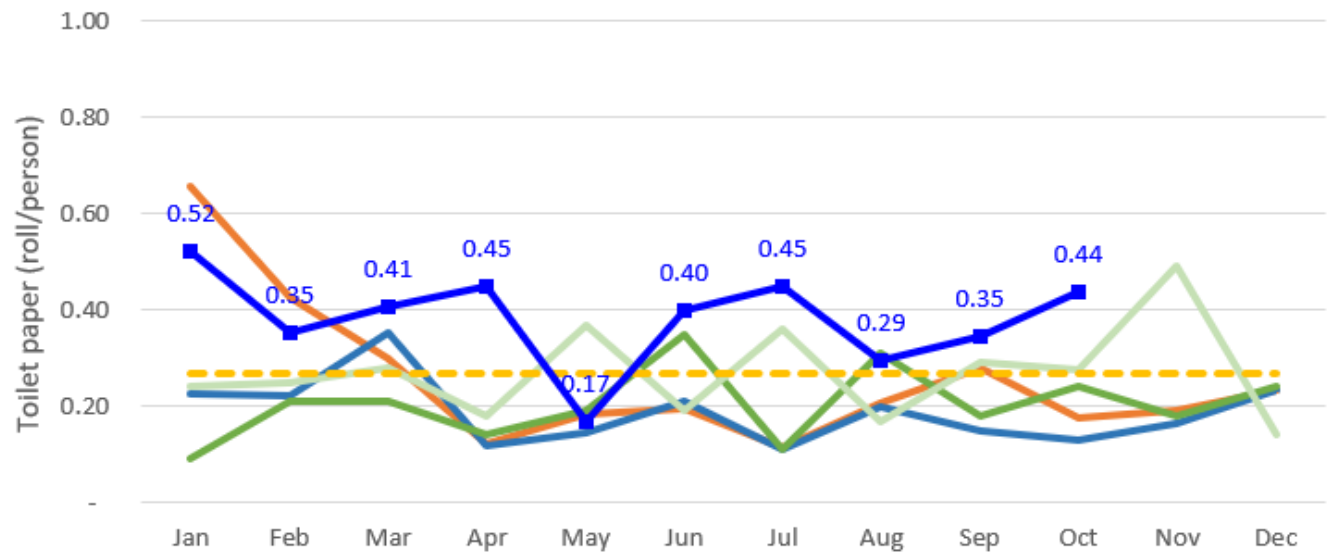


หมวด 3: ข้อมูลการใช้กระดาษ



หมวด 3: ข้อมูลการใช้กระดาษ (ต่อ)

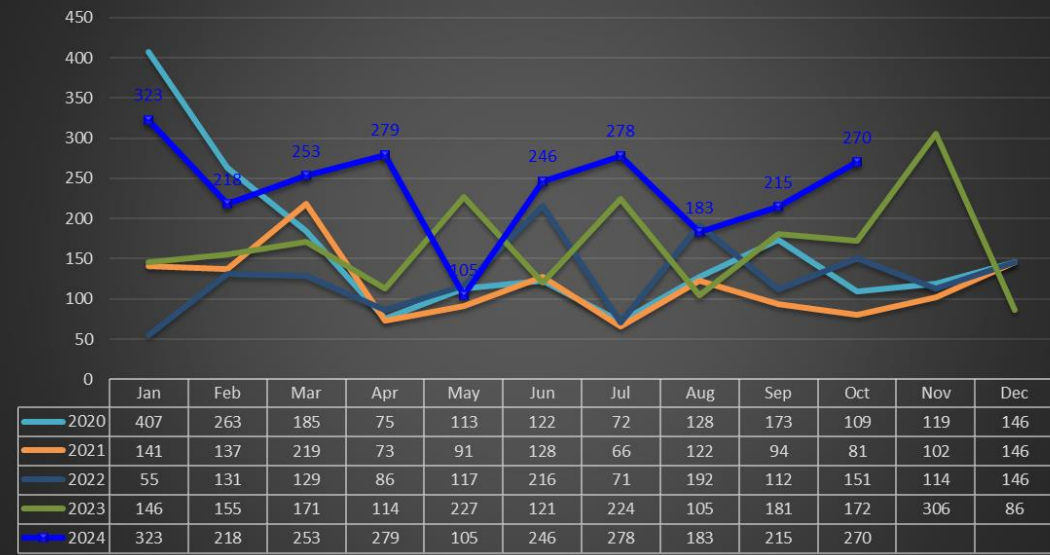
Toilet paper Y2024



เป้าหมายการใช้กระดาษชำระ 0.27 ม้วน/คน => ปัจจุบันเฉลี่ย 0.38 ม้วน/คน

- Actual Y2020
- Actual Y2021
- Actual Y2022
- Actual Y2023
- Target Y2024
- Actual Y2024

Toilet paper (m/man/month)



หมวด 4: ข้อมูลของเสีย

General waste Y2024



เป้าของขยะทั่วไป 34 kg/เดือน => ปัจจุบัน 42 kg/เดือน



- Actual Y2020
- Actual Y2021
- Actual Y2022
- Actual Y2023
- Target Y2024
- Actual Y2024

Food waste Y2024

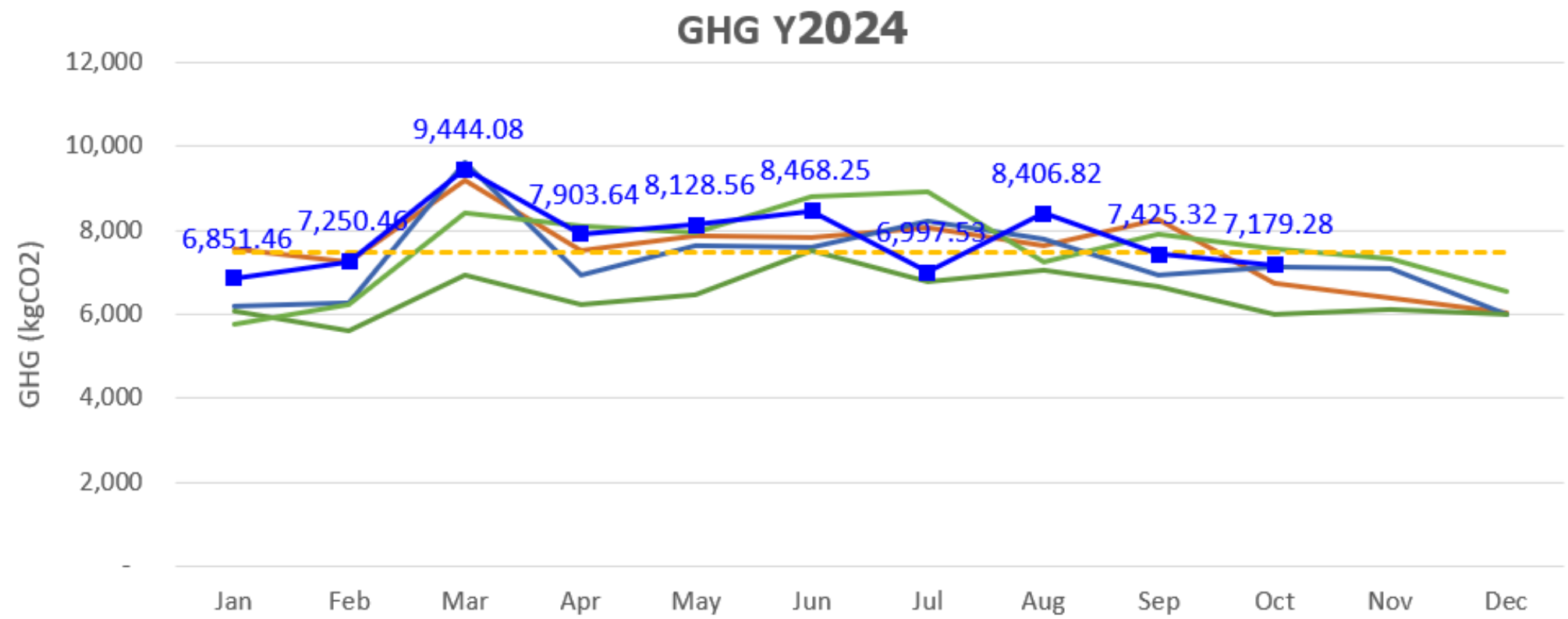


เป้าของขยะเศษอาหาร 38 kg/เดือน => ปัจจุบันนำไปฝังกลบ



- Actual Y2019
- Actual Y2020
- Actual Y2021
- Actual Y2022

❖ การปล่อยก๊าซเรือนกระจก ปี 2567



เป้าหมายการปล่อย GHG 7,482 kgCO₂/เดือน => ปัจจุบันเฉลี่ย 7,805.54 kgCO₂/เดือน 🤔

— Actual Y2020 — Actual Y2021 — Actual Y2022 — Actual Y2023 - - - Target Y2024 —■— Actual Y2024

❖ สรุปข้อมูลสถาบันสิ่งแวดล้อมไทย ปี 2567 (ต.ค.67)

หัวข้อ	ข้อมูลปริมาณ				ข้อมูลปริมาณ ปี 2567			
	ปี 2563	ปี 2564	ปี 2565	ปี 2566	เป้าฯ รายปีไม่เกิน	เป้าฯ รายเดือนไม่เกิน	ปัจจุบัน ค่าเฉลี่ยรายเดือน	Diff
(ม.3) น้ำประปา (m ³)	922	823	797	1,061	1,050	88	84	5%
(ม.3) ไฟฟ้า (kWh)	163,877	159,276	142,634	165,901	164,242	13,687	13,373	2%
(ม.3) น้ำมัน Diesel* (liter)	377 r* (8/12)	693	651	749	741	62	91	(47)%
(ม.3) น้ำมัน Gasohol* (liter)	314 * (4/12)	681 * (10/12)	921	1,067	1,152	96	99	(3)%
(ม.3) กระดาษ A4 (kg)	1,386	1,021	753.75	646	640	53	36	32%
(ม.4) ขยะทั่วไป** (kg)	712	438	392	479	476	40	44	(10)%
(ม.4) เศษอาหาร** (kg)	847	892	505	0	454	0	0	100%
(ม.1) ก๊าซเรือนกระจก (kgCO ₂)	90,229	87,408	77,384	90,657	75,836	7,482	7,179	4%