

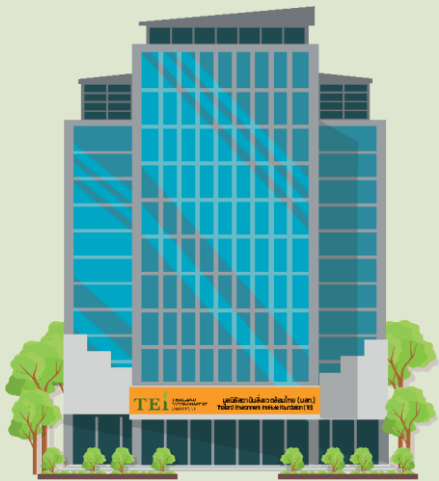


ข้อมูลหมวด 3  
การใช้ทรัพยากร  
และพลังงาน  
สถาบันสิ่งแวดล้อมไทย

**GREEN**  
Office  
TEI มุ่งสู่สำนักงานสีเขียว

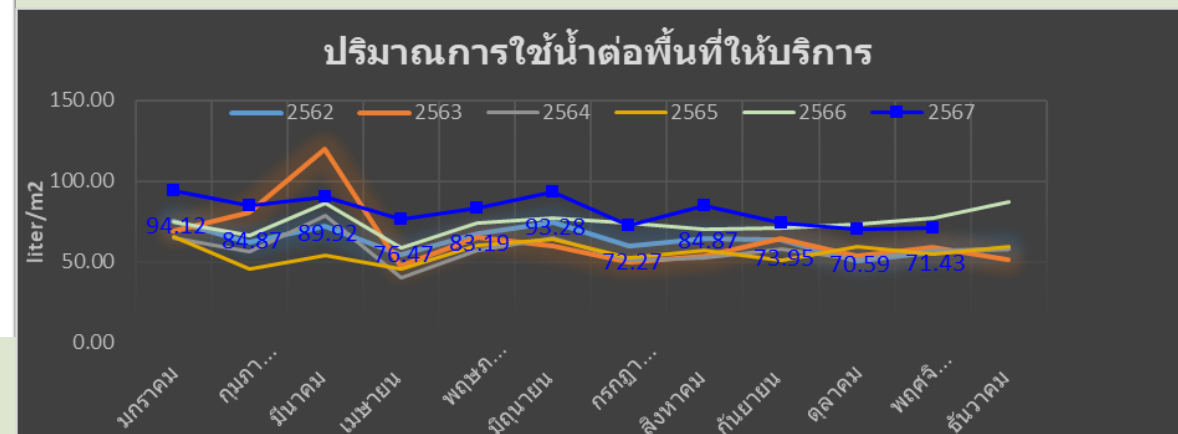
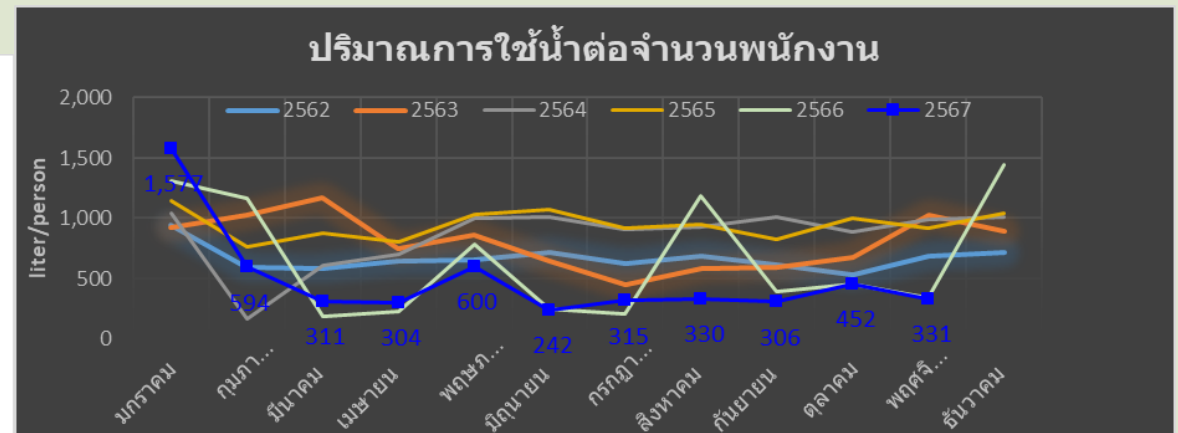
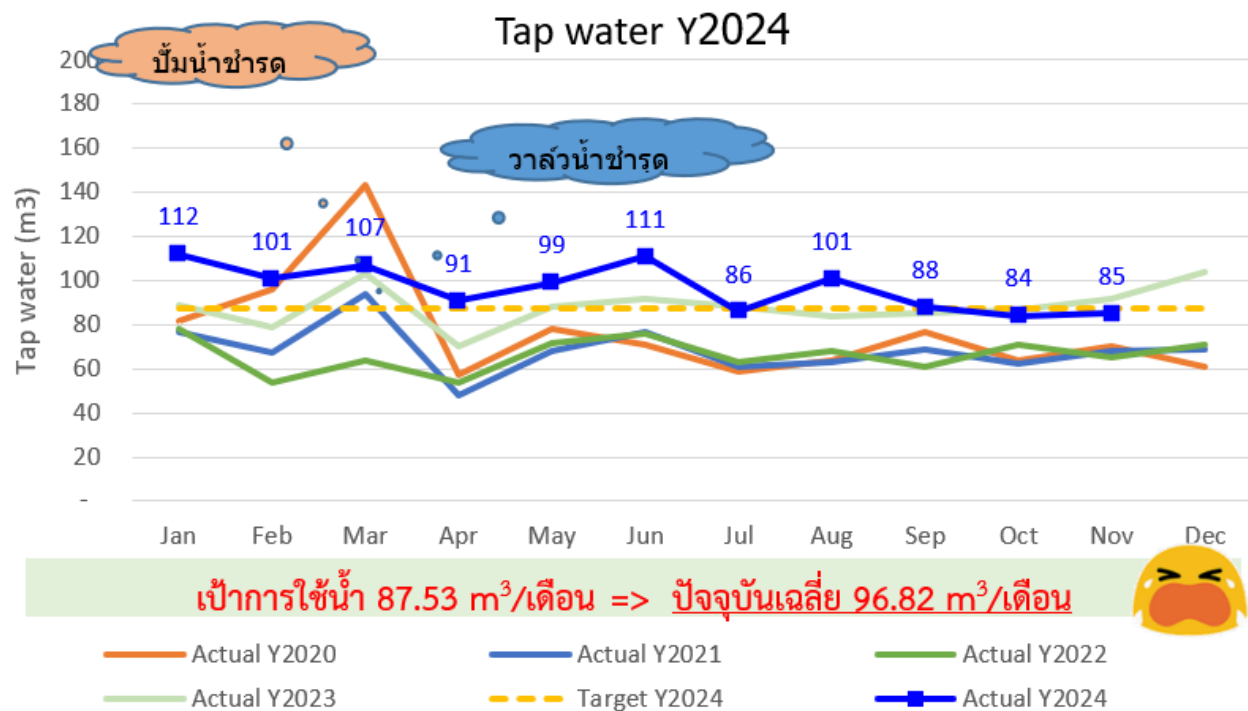


# ❖ เป้าสำนักงานสีเขียว : สถาบันสิ่งแวดล้อมไทย ปี 2567

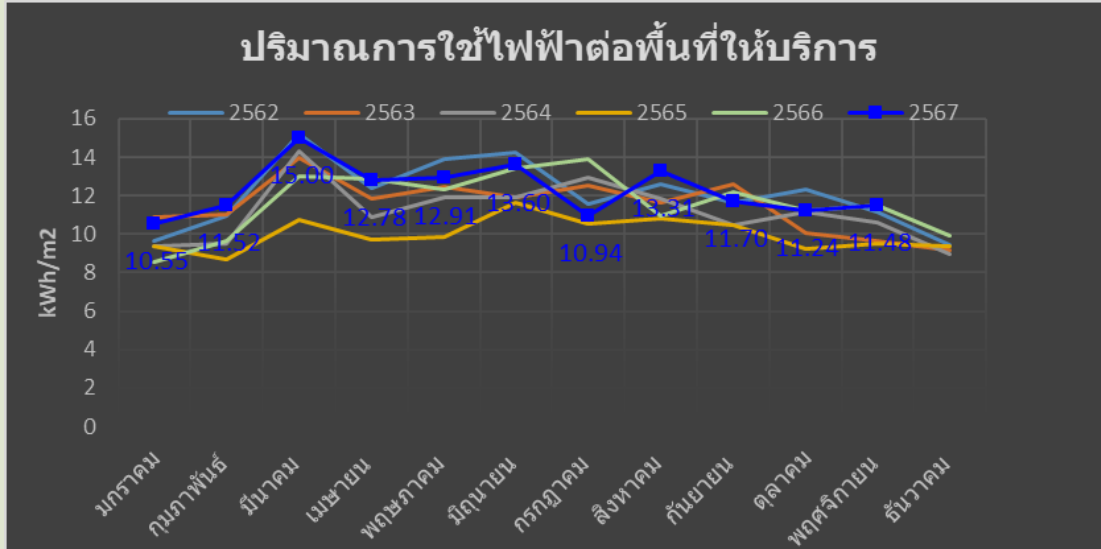
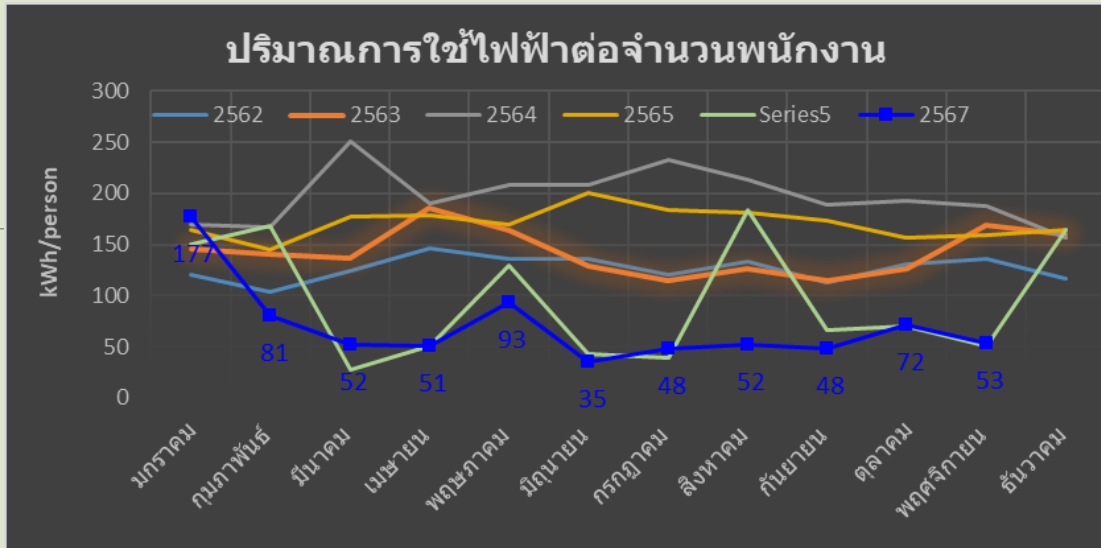
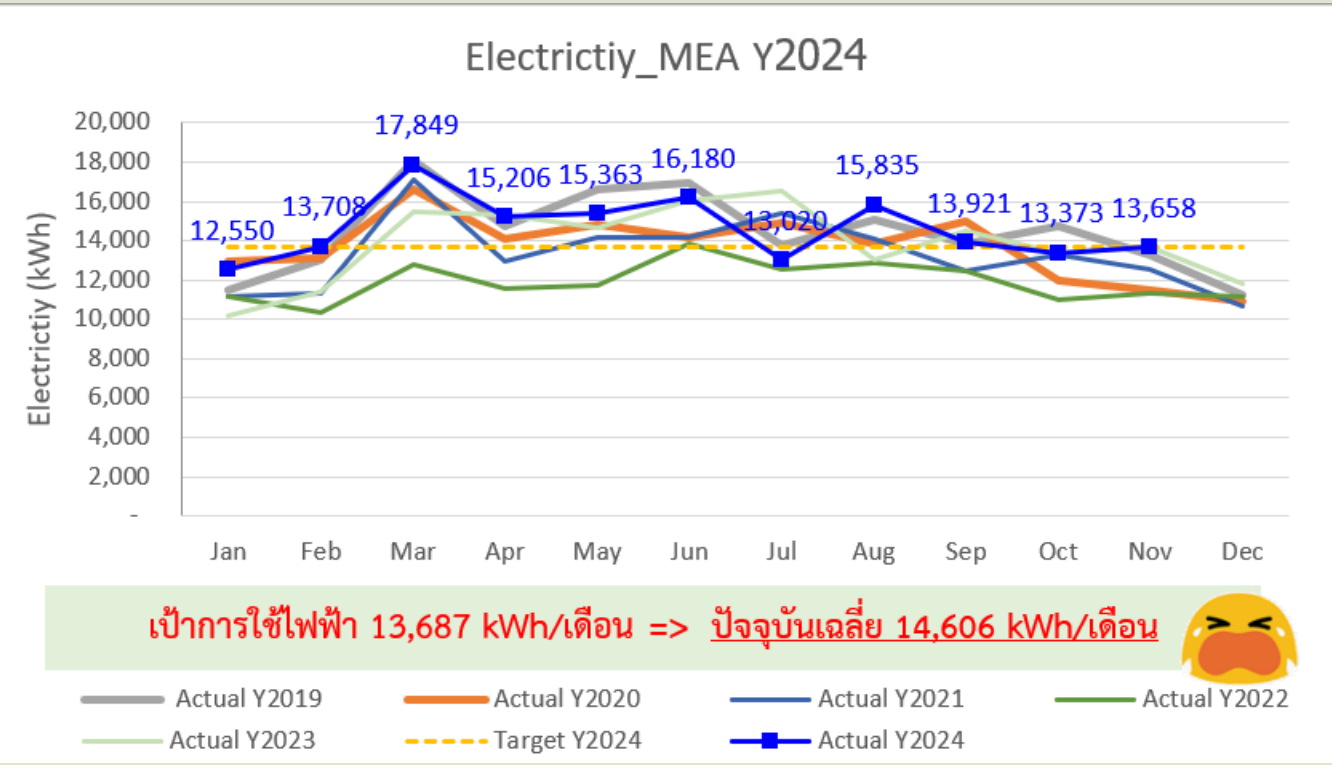


หัวข้อ	เป้าฯ ปี 2567	หมวด
การใช้น้ำประปา	ลดลง 1%	หมวด 3
การใช้ไฟฟ้า	ลดลง 1%	หมวด 3
การใช้น้ำมันเชื้อเพลิง	ลดลง 1%	หมวด 3
การใช้กระดาษ	ลดลง 1%	หมวด 3
ปริมาณของเสีย	ลดลง 10%	หมวด 4
ปริมาณการปล่อยก๊าซเรือนกระจก	ลดลง 2%	หมวด 1

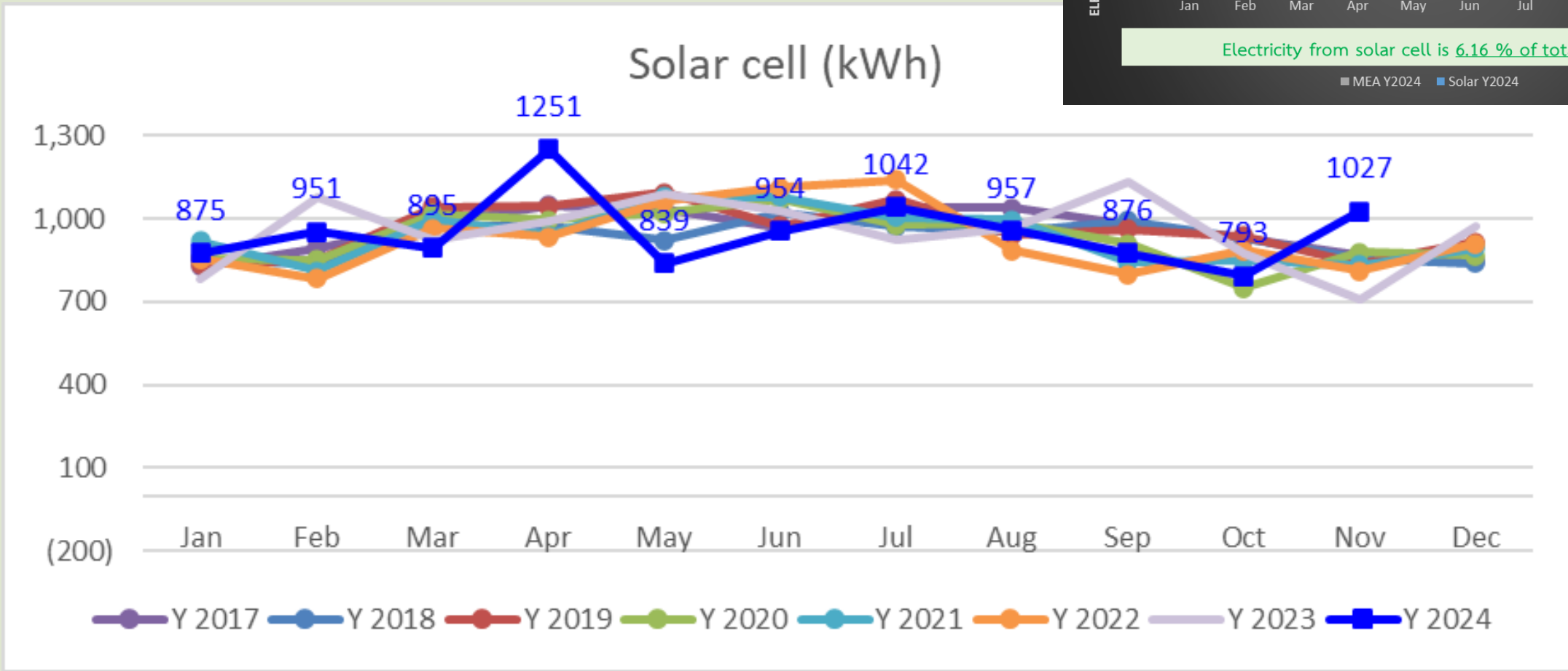
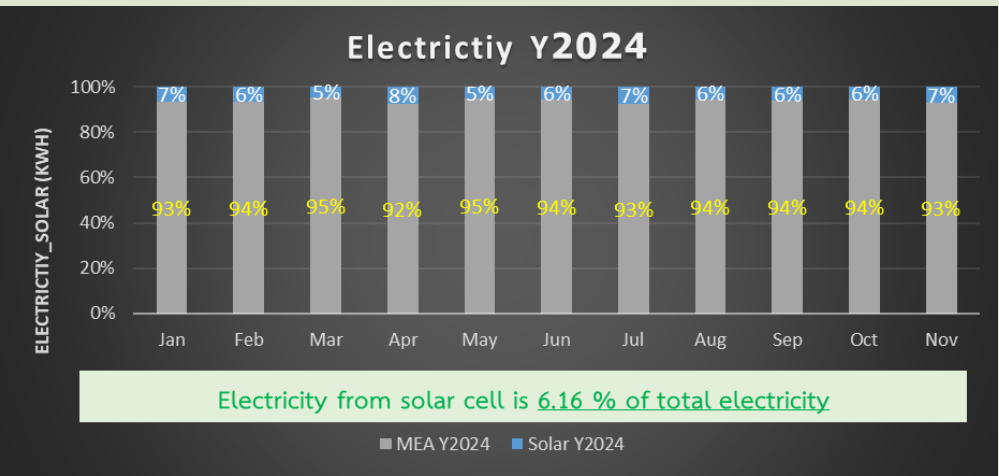
# หมวด 3: ข้อมูลการใช้น้ำประปา



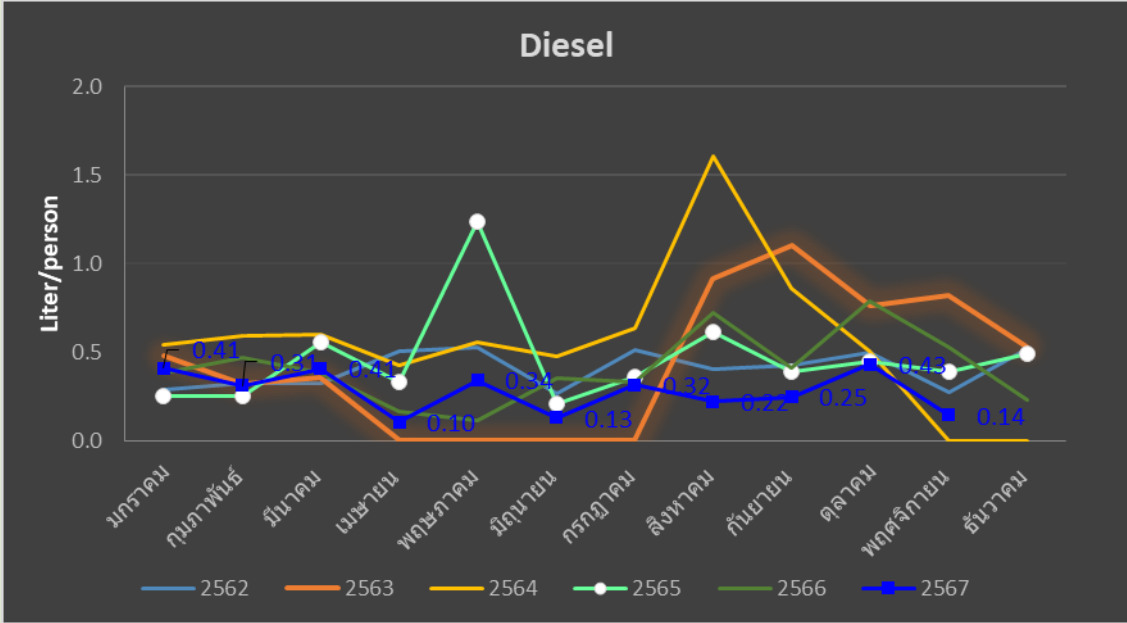
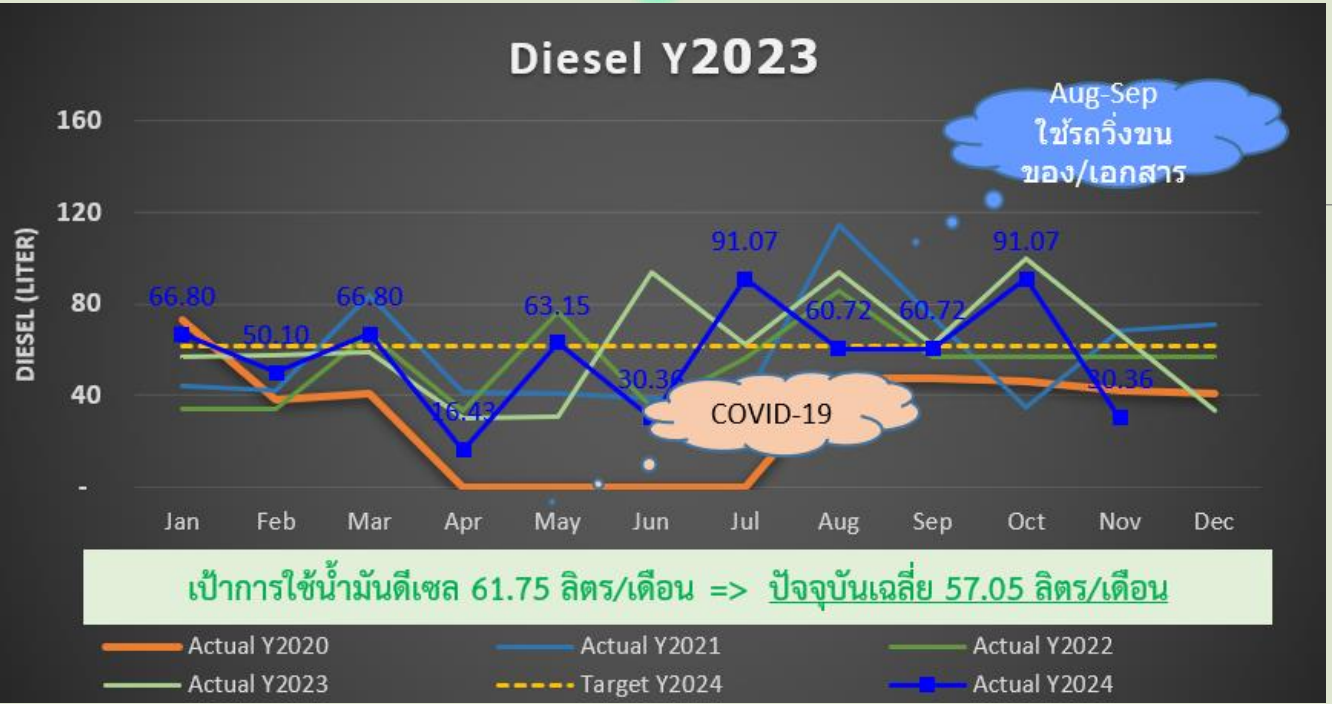
# หมวด 3: ข้อมูลการไฟฟ้า



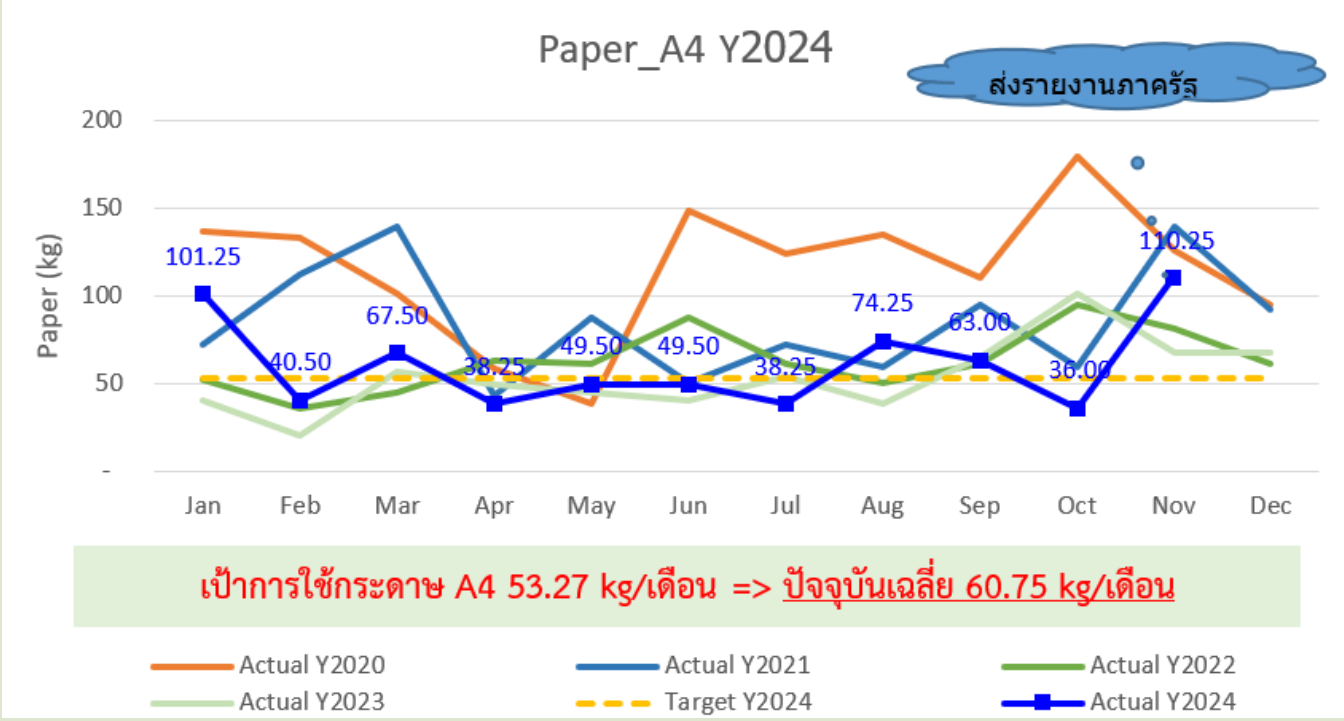
# หมวด 3: ข้อมูลการไฟฟ้า (ต่อ)



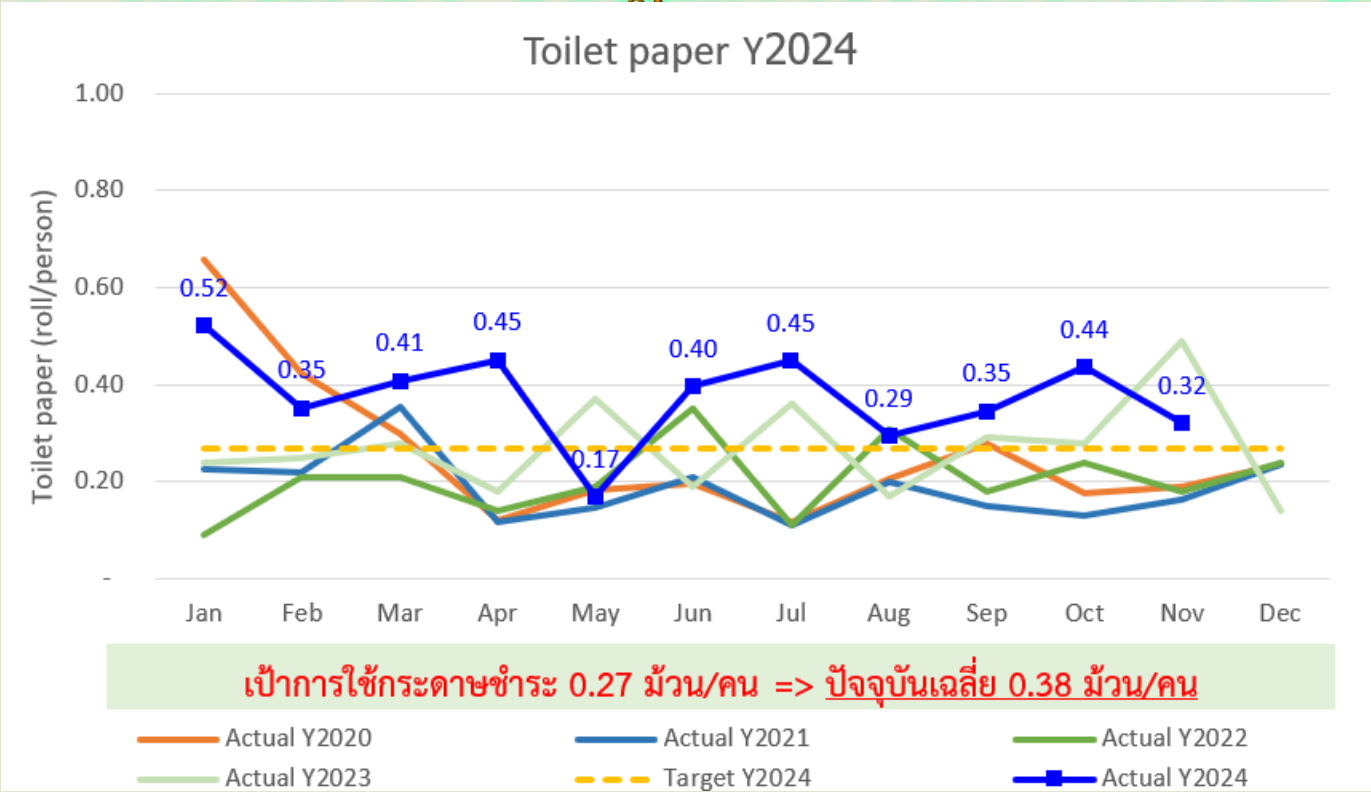
# หมวด 3: ข้อมูลการใช้น้ำมันเชื้อเพลิง



# หมวด 3: ข้อมูลการใช้กระดาษ

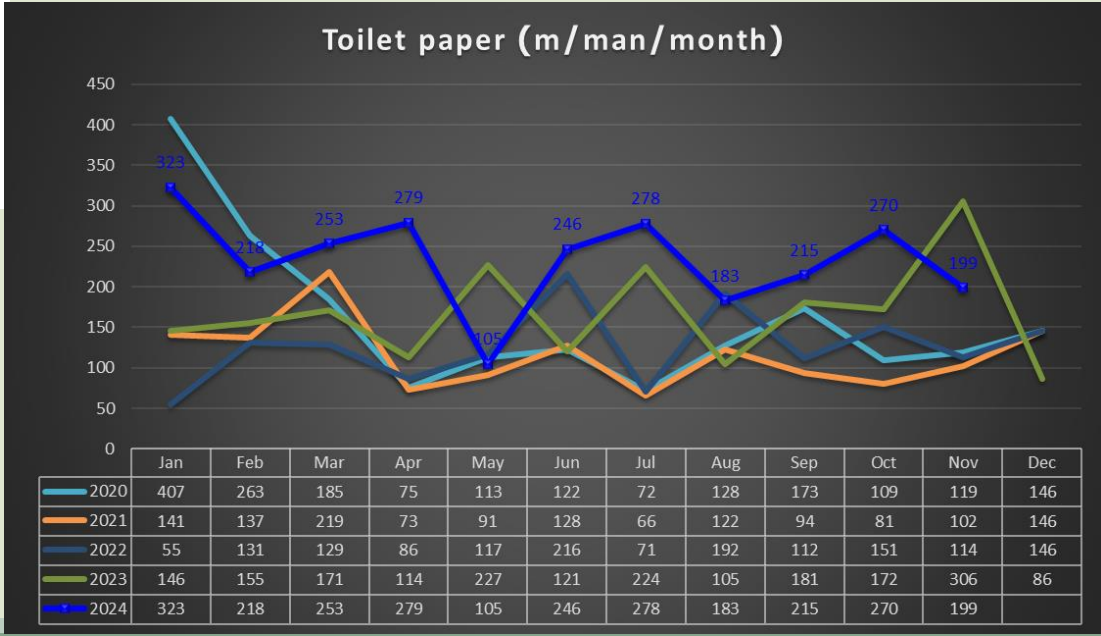


# หมวด 3: ข้อมูลการใช้กระดาษ (ต่อ)



เป้าการใช้กระดาษชำระ 0.27 ม้วน/คน => ปัจจุบันเฉลี่ย 0.38 ม้วน/คน

— Actual Y2020      — Actual Y2021      — Actual Y2022  
— Actual Y2023      - - - Target Y2024      —■— Actual Y2024





# หมวด 4: ข้อมูลของเสีย

## General waste Y2024



เป้าของขยะทั่วไป 34 kg/เดือน => ปัจจุบัน 42 kg/เดือน 🤔

- Actual Y2020
- Actual Y2021
- Actual Y2022
- Actual Y2023
- Target Y2024
- Actual Y2024

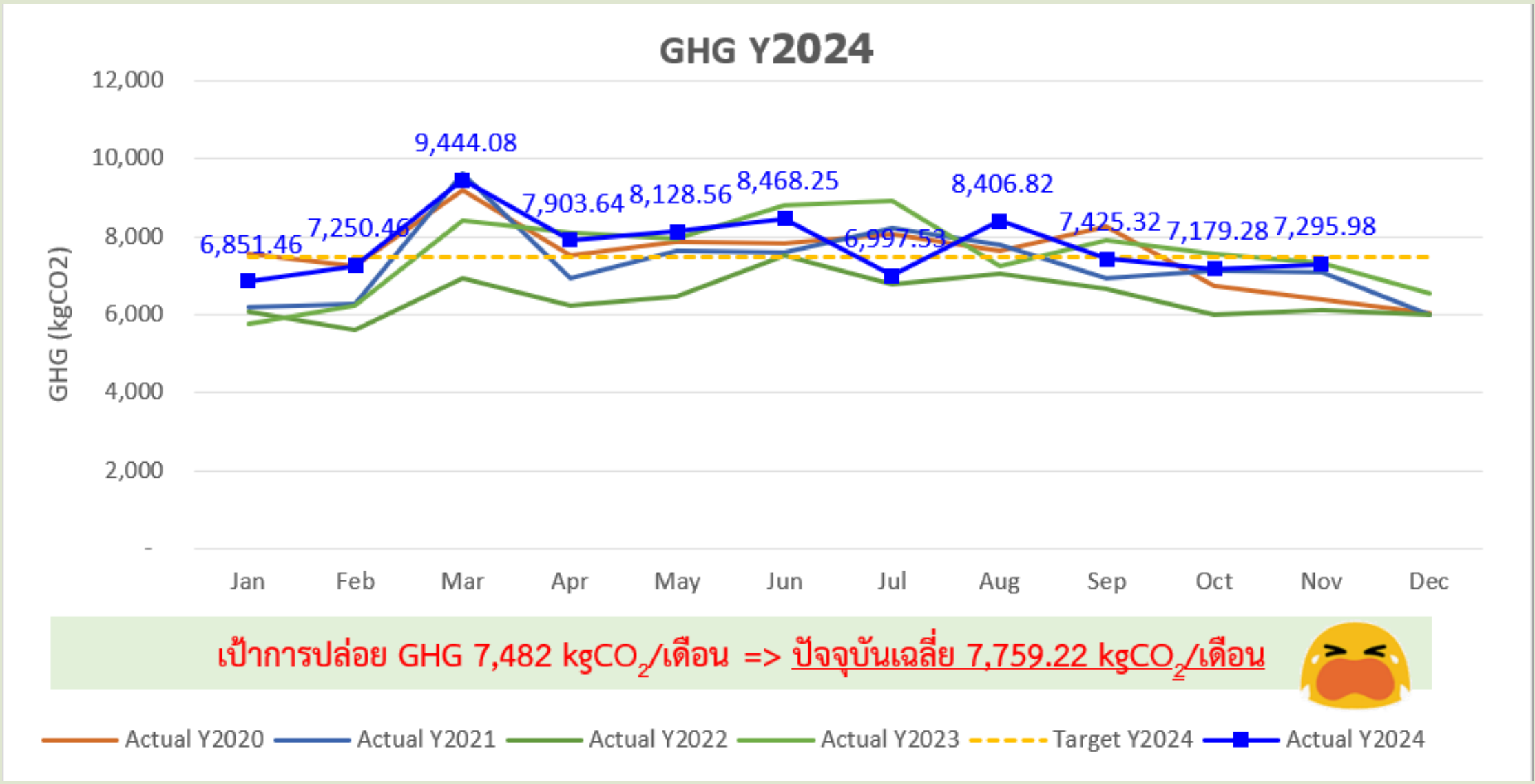
## Food waste Y2024



เป้าของขยะเศษอาหาร 50 kg/เดือน => ปัจจุบันนำไปฝังกลบ 🙌

- Actual Y2019
- Actual Y2020
- Actual Y2021
- Actual Y2022

# ❖ การปล่อยก๊าซเรือนกระจก ปี 2567



# ❖ สรุปข้อมูลสถาบันสิ่งแวดล้อมไทย ปี 2567 (พ.ย.67)

หัวข้อ	ข้อมูลปริมาณ				ข้อมูลปริมาณ ปี 2567			
	ปี 2563	ปี 2564	ปี 2565	ปี 2566	เป้าฯ รายปีไม่เกิน	เป้าฯ รายเดือนไม่เกิน	ปัจจุบัน ค่าเฉลี่ยรายเดือน	Diff
(ม.3) น้ำประปา (m <sup>3</sup> )	922	823	797	1,061	1,050	88	85	3%
(ม.3) ไฟฟ้า (kWh)	163,877	159,276	142,634	165,901	164,242	13,687	13,658	0.2%
(ม.3) น้ำมัน Diesel* (liter)	377 r* (8/12)	693	651	749	741	62	30	51%
(ม.3) น้ำมัน Gasohol* (liter)	314 * (4/12)	681 * (10/12)	921	1,067	1,152	96	159	(66)%
(ม.3) กระดาษ A4 (kg)	1,386	1,021	753.75	646	640	53	110	(108)%
(ม.4) ขยะทั่วไป** (kg)	712	438	392	479	476	40	37	8%
(ม.4) เศษอาหาร** (kg)	847	892	505	0	454	0	0	100%
(ม.1) ก๊าซเรือนกระจก (kgCO <sub>2</sub> )	90,229	87,408	77,384	90,657	75,836	7,482	7,296	2%