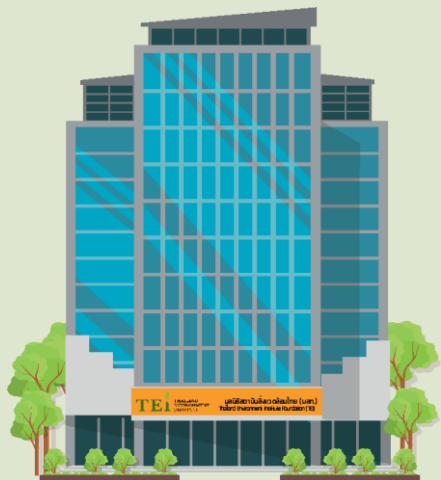


ข้อมูลหมวด 3
การใช้ทรัพยากร
และพลังงาน
สถาบันสิ่งแวดล้อมไทย

GREEN
Office
TEI มุ่งสู่สำนักงานสีเขียว

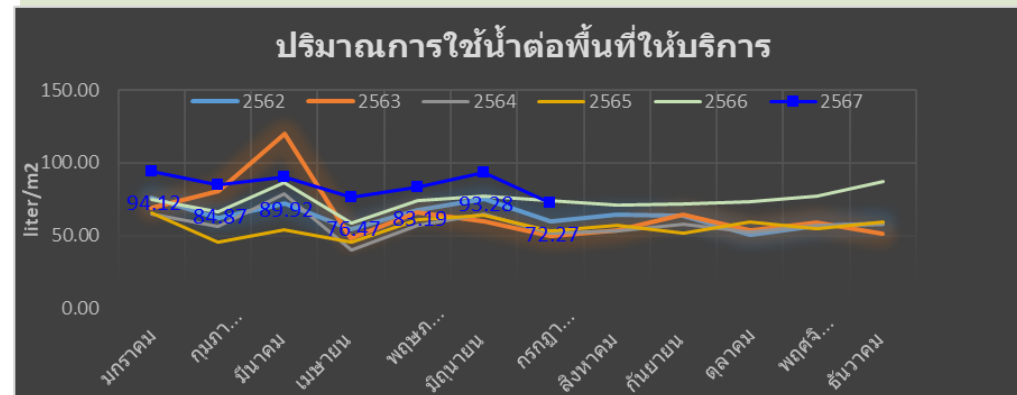
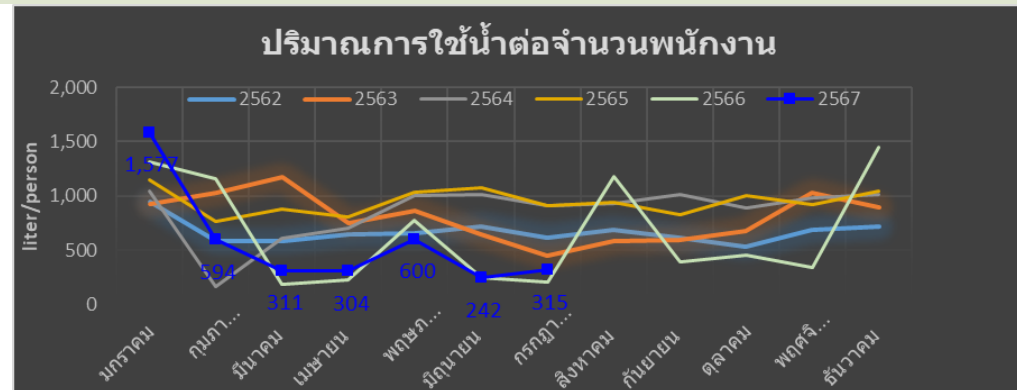
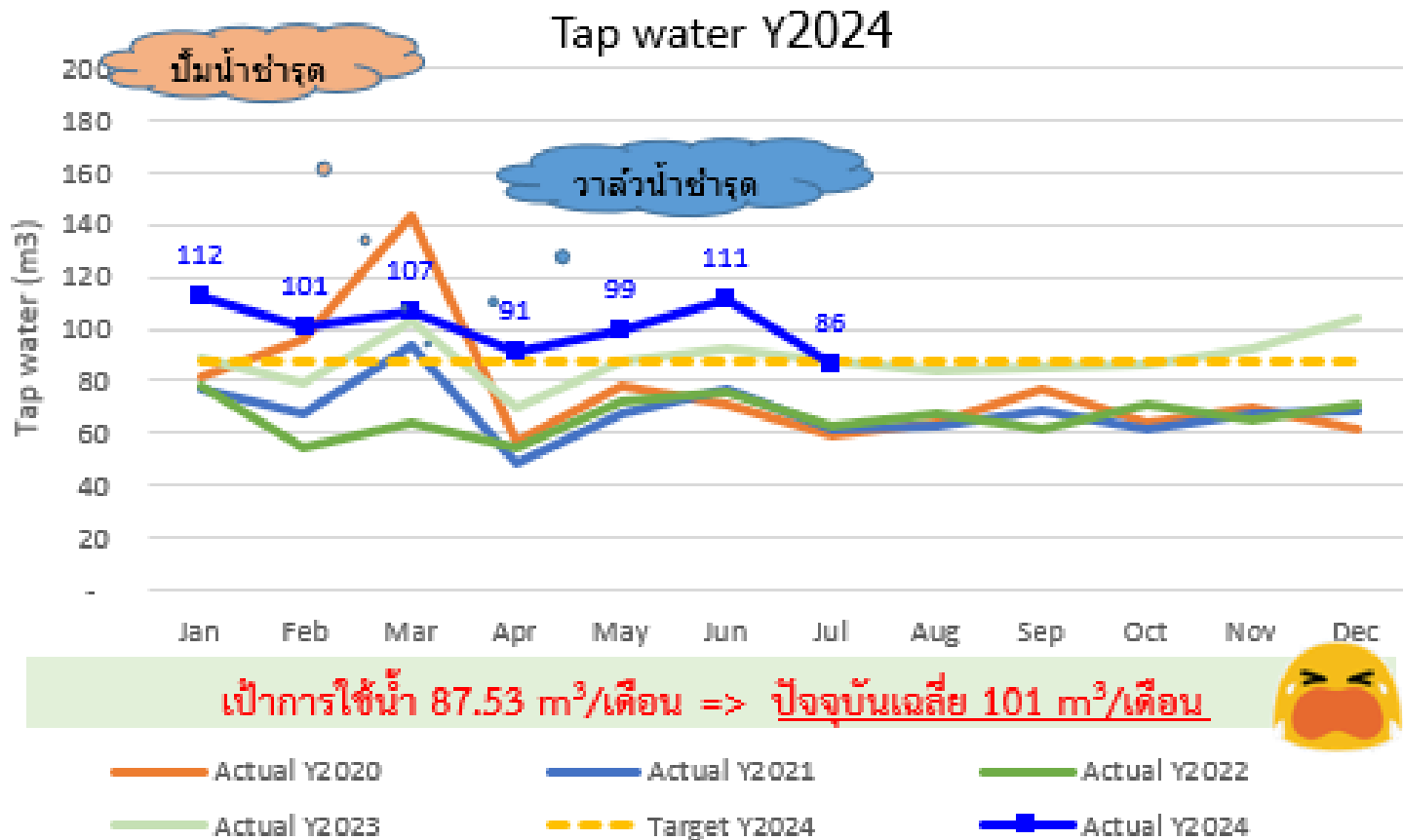


❖ เป้าสำนักงานสีเขียว : สถาบันสิ่งแวดล้อมไทย ปี 2567

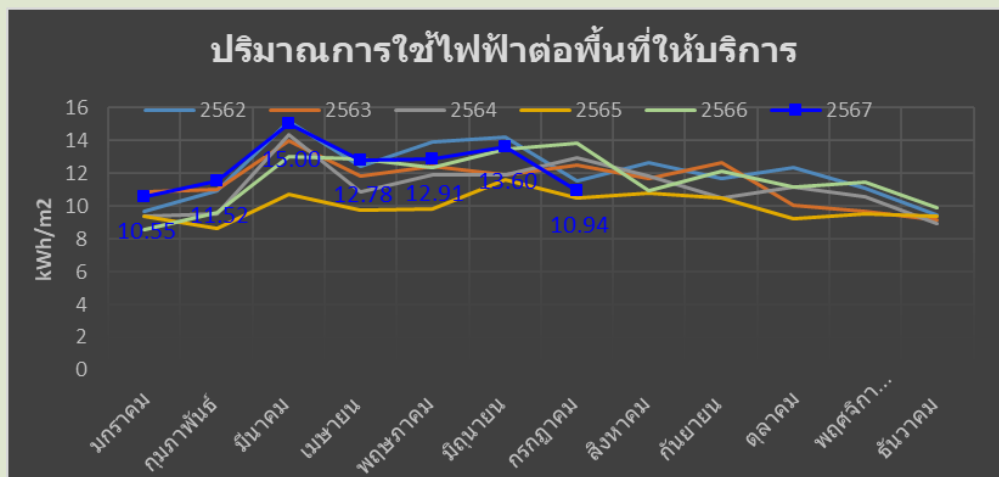
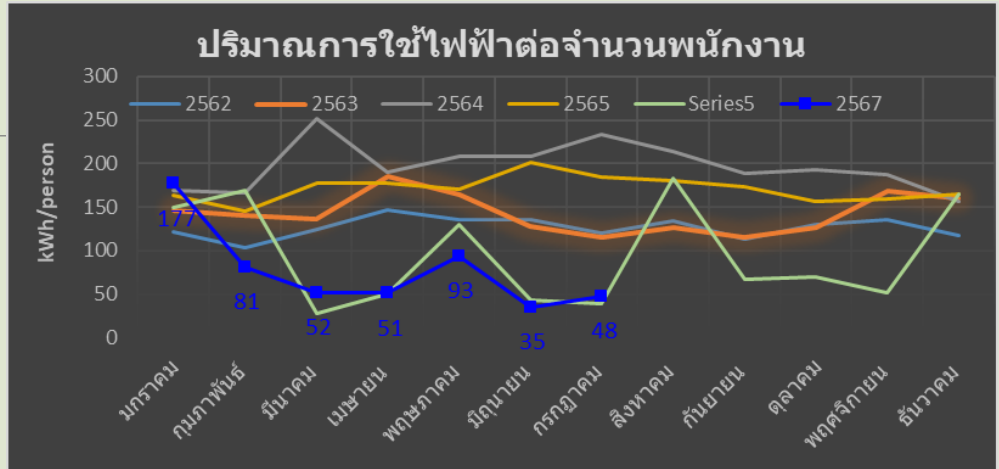
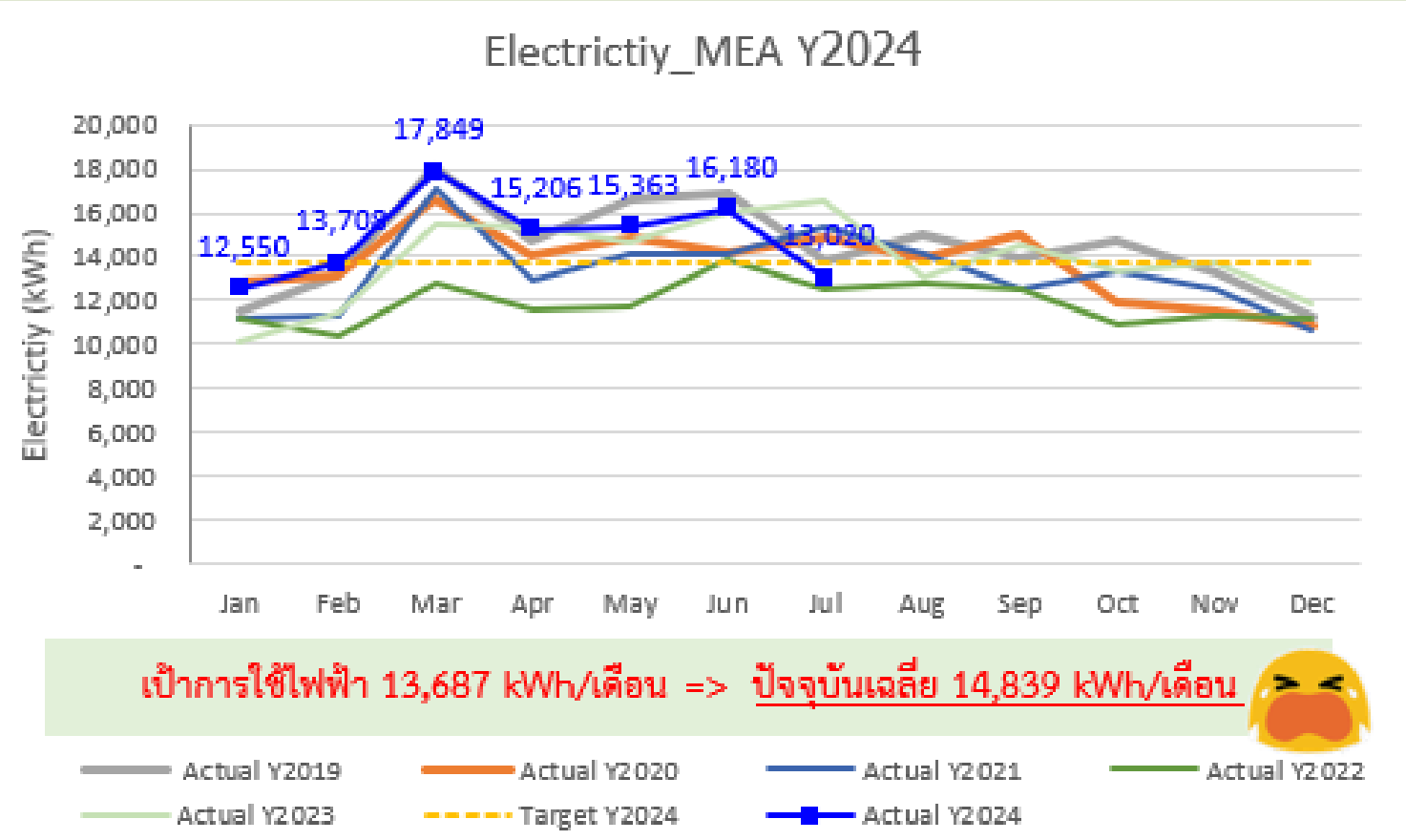


หัวข้อ	เป้าฯ ปี 2567	หมวด
การใช้น้ำประปา	ลดลง 1%	หมวด 3
การใช้ไฟฟ้า	ลดลง 1%	หมวด 3
การใช้น้ำมันเชื้อเพลิง	ลดลง 1%	หมวด 3
การใช้กระดาษ	ลดลง 1%	หมวด 3
ปริมาณของเสีย	ลดลง 10%	หมวด 4
ปริมาณการปล่อยก๊าซเรือนกระจก	ลดลง 2%	หมวด 1

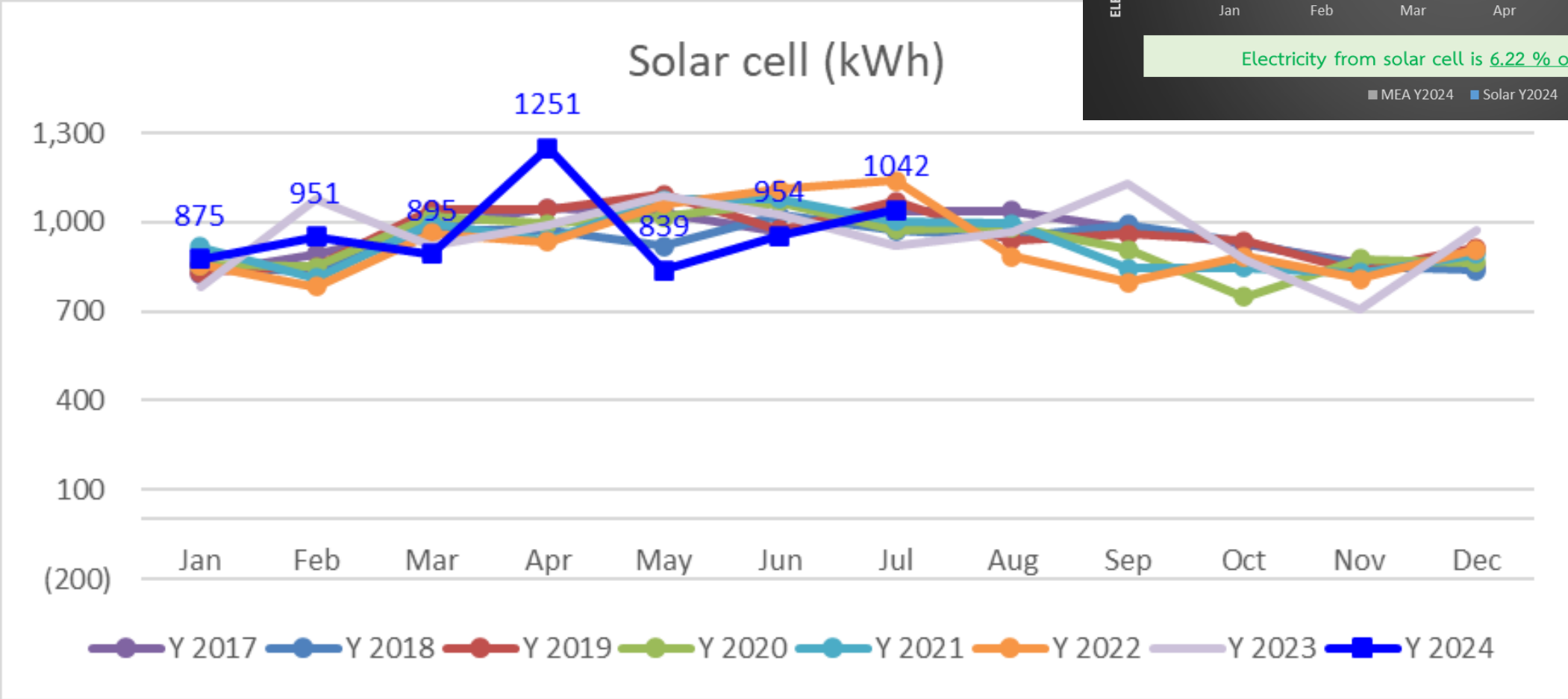
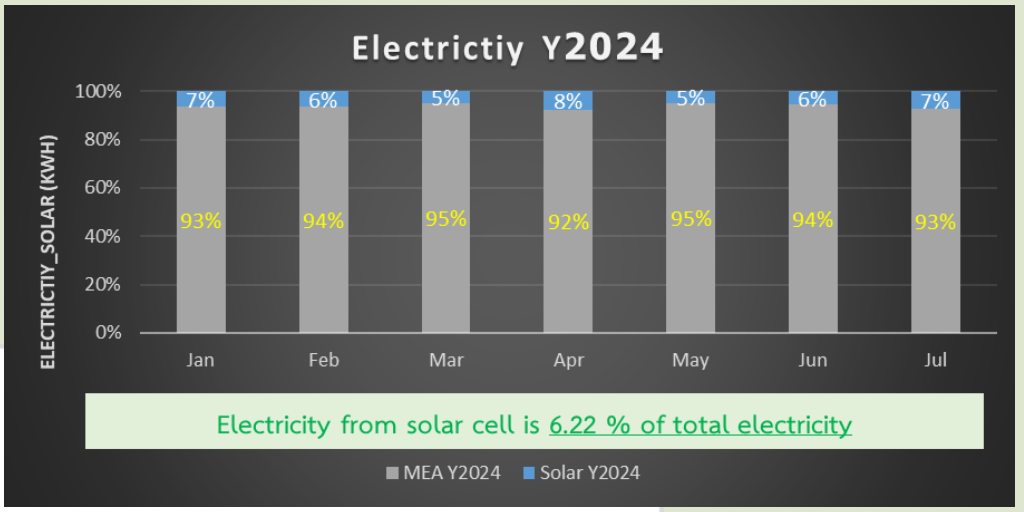
หมวด 3: ข้อมูลการใช้น้ำประปา



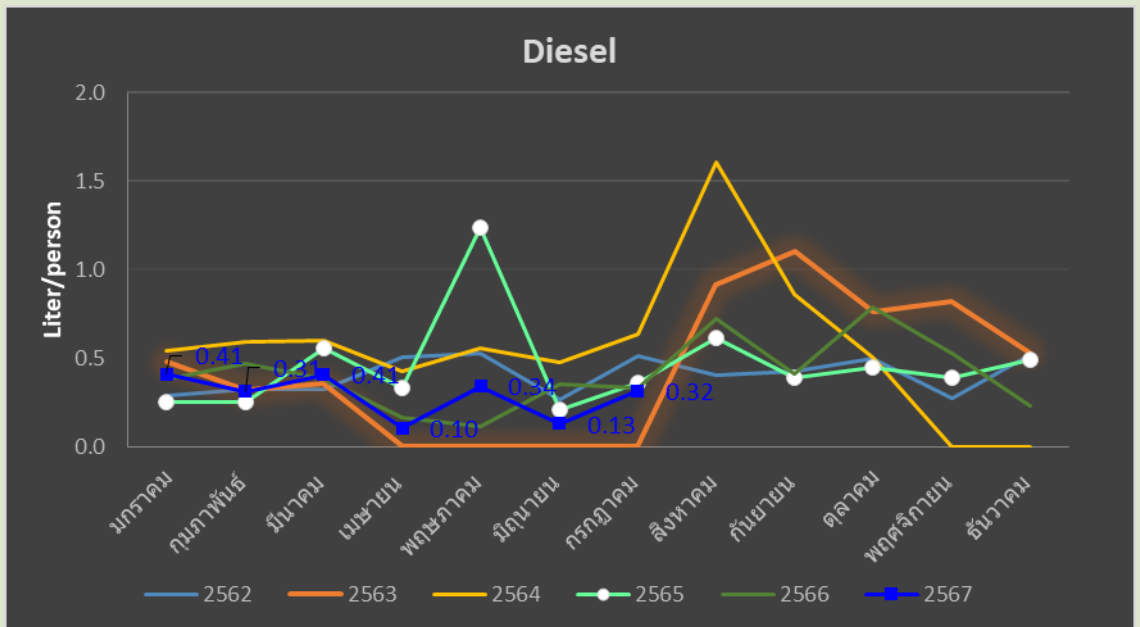
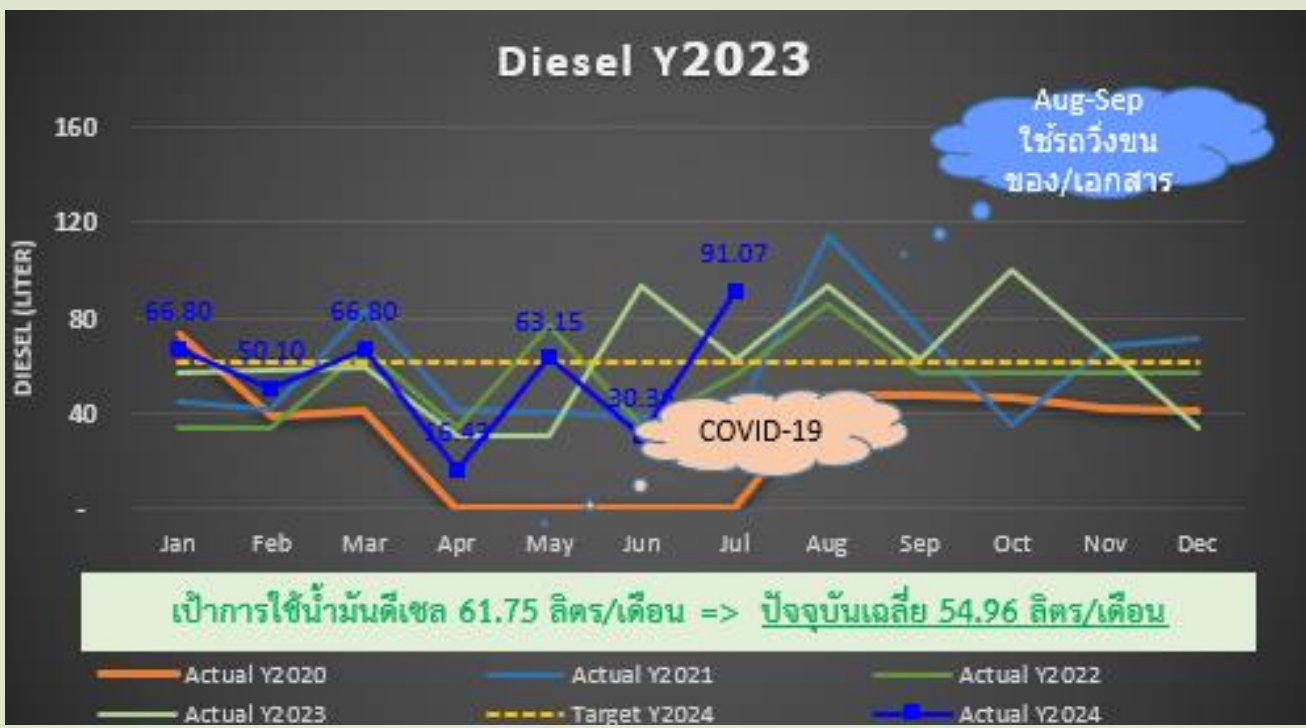
หมวด 3: ข้อมูลการไฟฟ้า



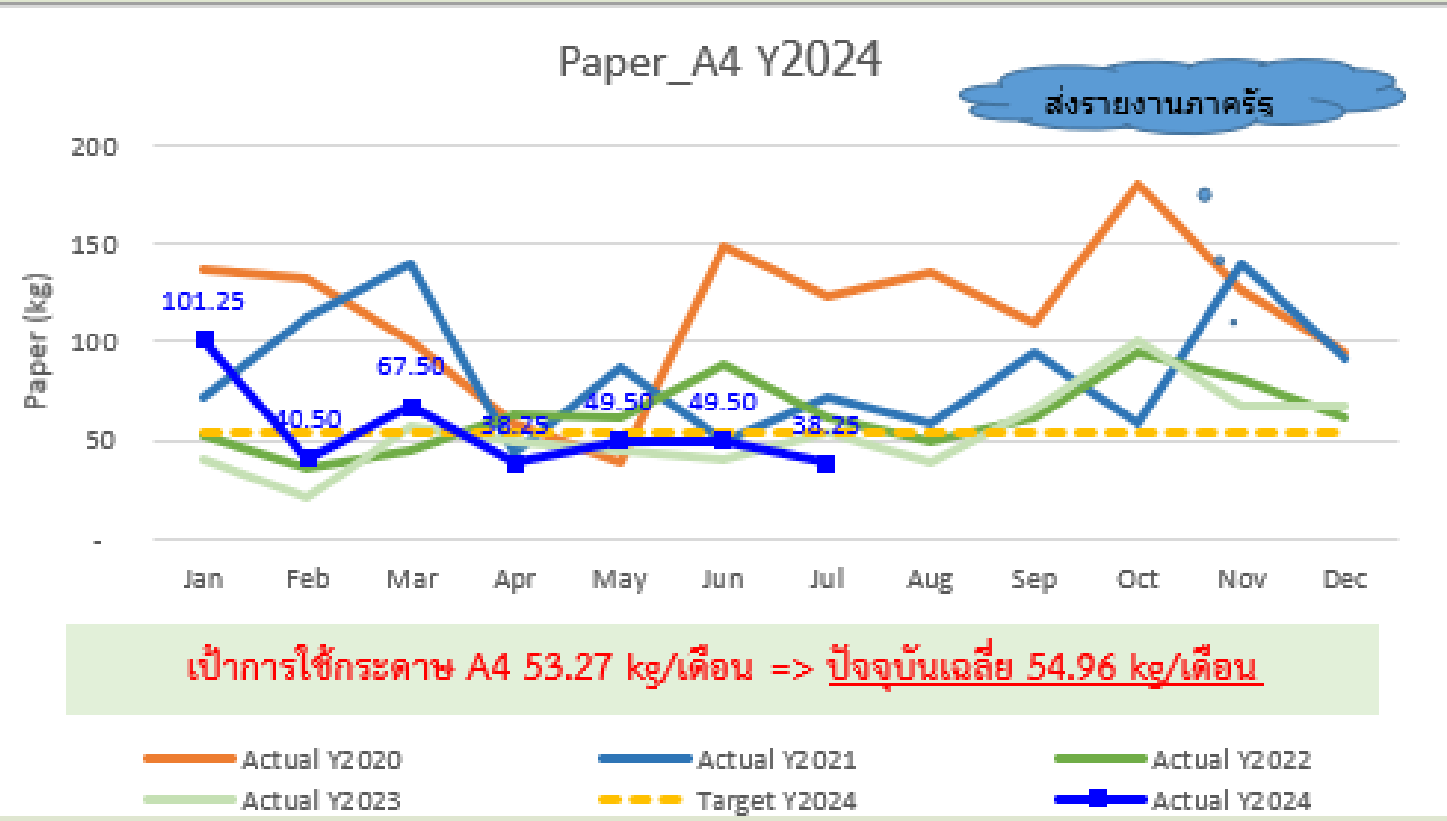
หมวด 3: ข้อมูลการไฟฟ้า (ต่อ)



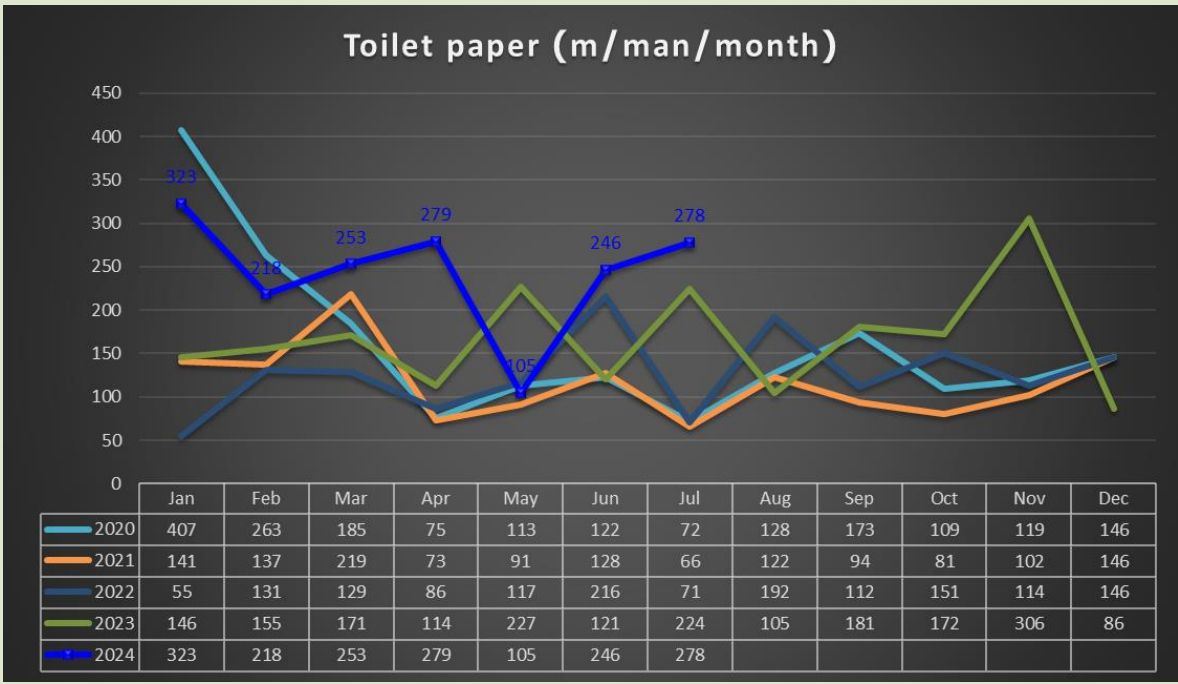
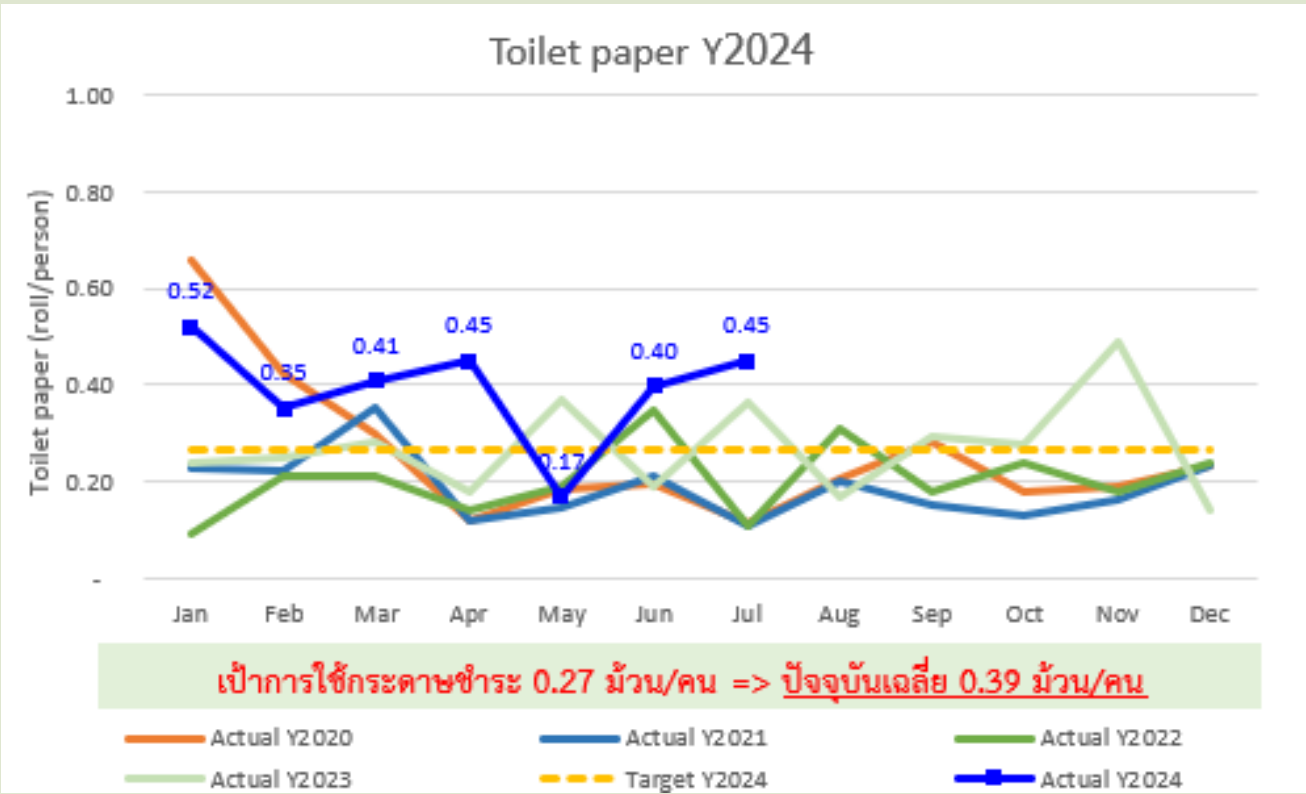
หมวด 3: ข้อมูลการใช้น้ำมันเชื้อเพลิง



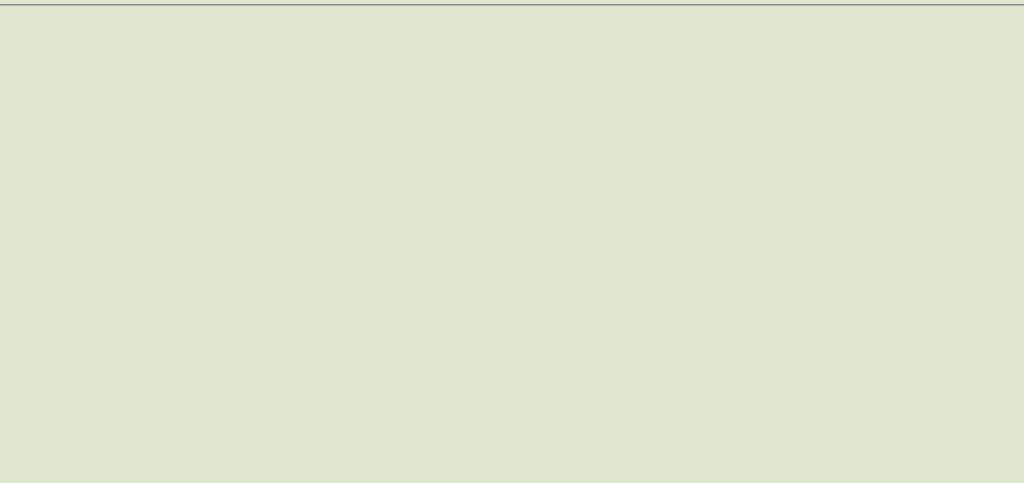
หมวด 3: ข้อมูลการใช้กระดาษ



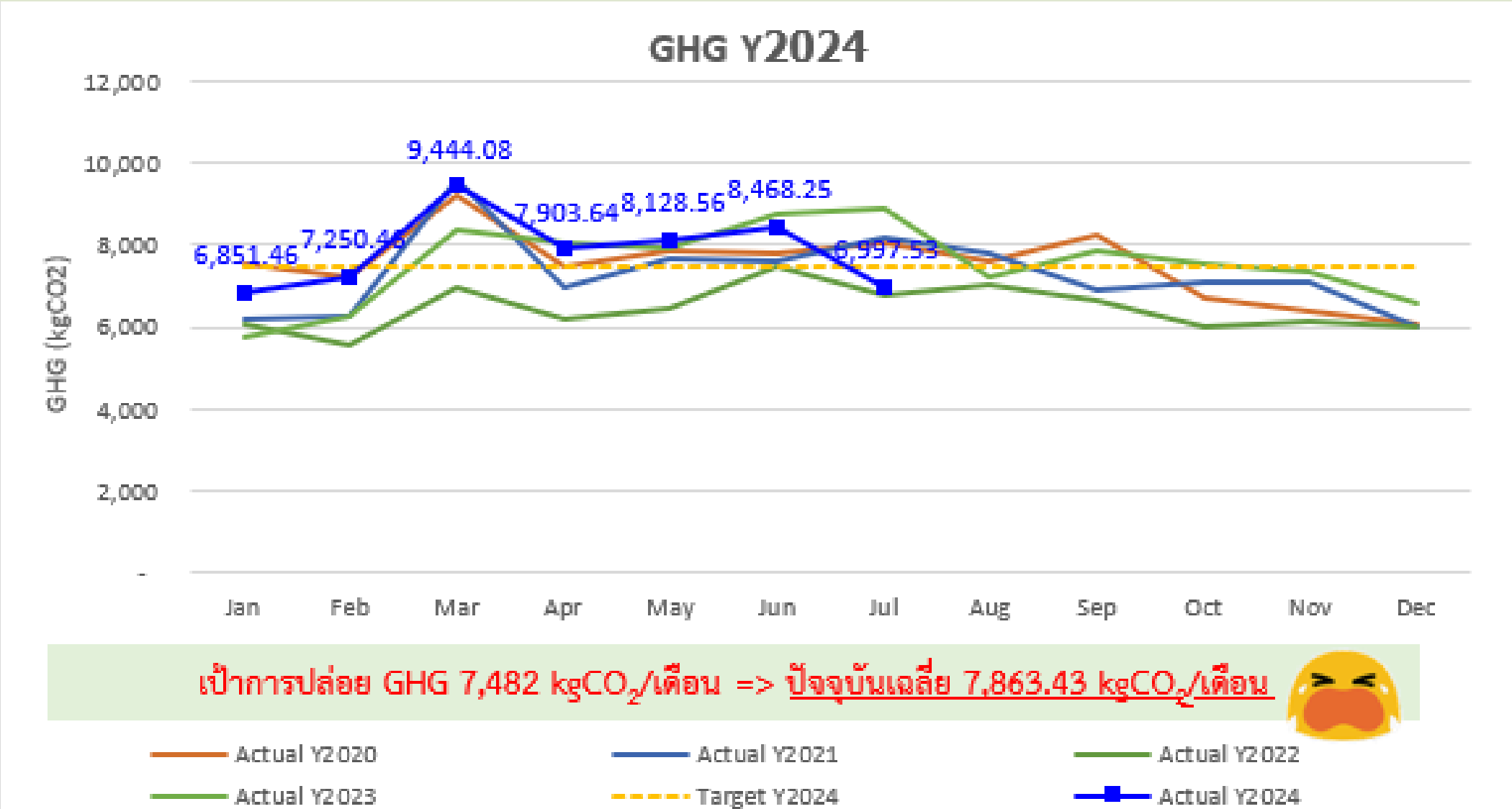
หมวด 3: ข้อมูลการใช้กระดาษ (ต่อ)



หมวด 4: ข้อมูลของเสีย



❖ การปล่อยก๊าซเรือนกระจก ปี 2567



❖ สรุปข้อมูลสถาบันสิ่งแวดล้อมไทย ปี 2567 (ก.ค.67)

หัวข้อ	ข้อมูลปริมาณ				ข้อมูลปริมาณ ปี 2567			
	ปี 2563	ปี 2564	ปี 2565	ปี 2566	เป้าฯ รายปีไม่เกิน	เป้าฯ รายเดือนไม่เกิน	ปัจจุบัน ค่าเฉลี่ยรายเดือน	Diff
(ม.3) น้ำประปา (m ³)	922	823	797	1,061	1,050	88	86	2%
(ม.3) ไฟฟ้า (kWh)	163,877	159,276	142,634	165,901	164,242	13,687	13,020	5%
(ม.3) น้ำมัน Diesel* (liter)	377 r* (8/12)	693	651	749	741	62	91	(47)%
(ม.3) น้ำมัน Gasohol* (liter)	314 * (4/12)	681 * (10/12)	921	1,067	1,152	96	112	(16)%
(ม.3) กระดาษ A4 (kg)	1,386	1,021	753.75	646	640	53	38	28%
(ม.4) ขยะทั่วไป** (kg)	712	438	392	479	476	40	39	3%
(ม.4) เศษอาหาร** (kg)	847	892	505	0	454	0	0	100%
(ม.1) ก๊าซเรือนกระจก (kgCO ₂)	90,229	87,408	77,384	90,657	75,836	7,482	6,998	6%