



รายงาน..สถานการณ์

สถิติรายเดือนธันวาคม 2562

การดำเนินงานสำนักงานสีเขียว

ภายใต้ คณะทำงานความปลอดภัย อาชีวอนามัย และสภาพแวดล้อมในการทำงาน

Baht/month

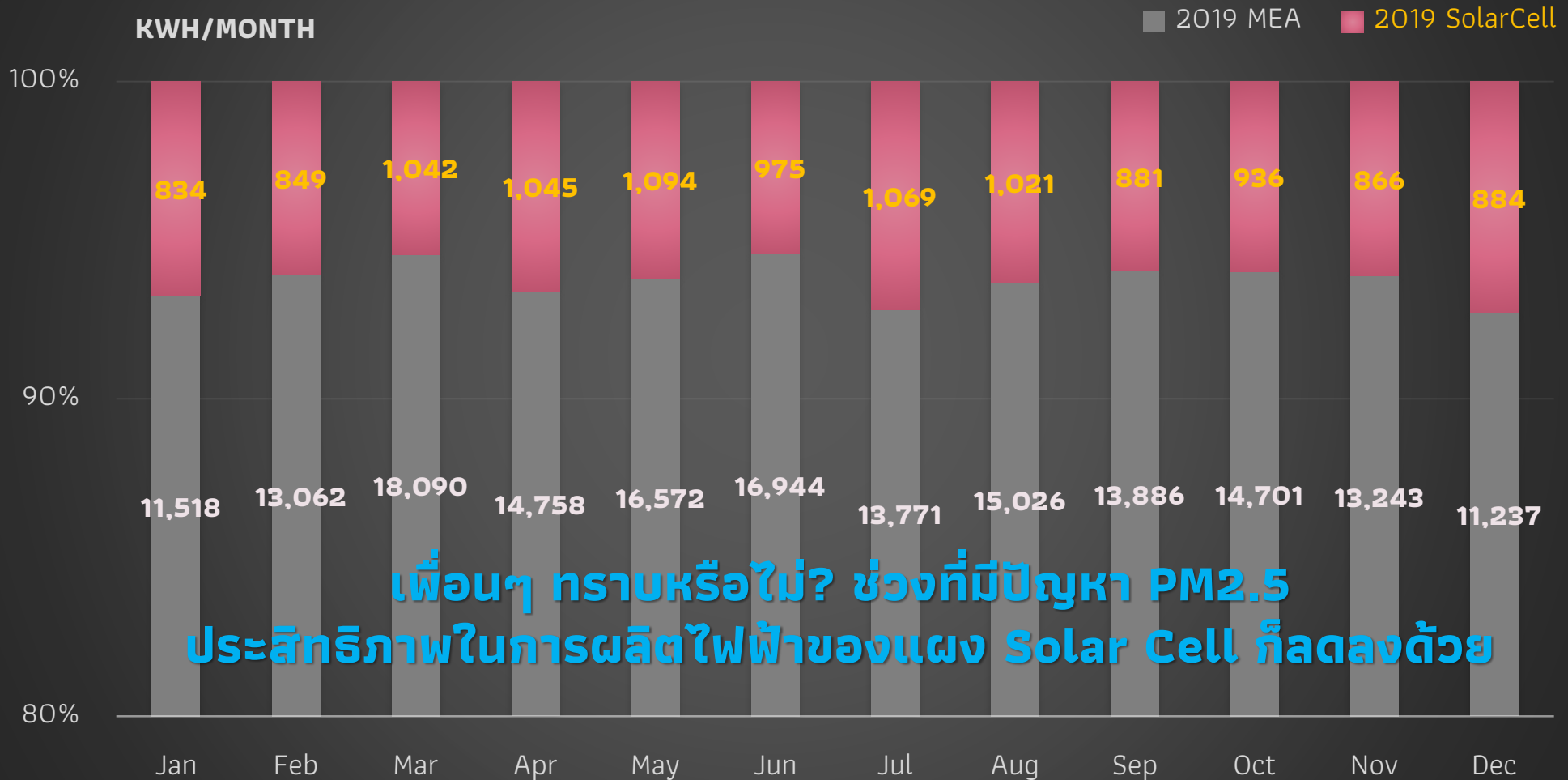
## ค่าใช้จ่ายไฟฟ้าตามมิเตอร์ MEA



**Dec'19** เมื่อเทียบกับ **Dec'18** เราจ่ายค่าไฟฟ้าเพิ่มขึ้น



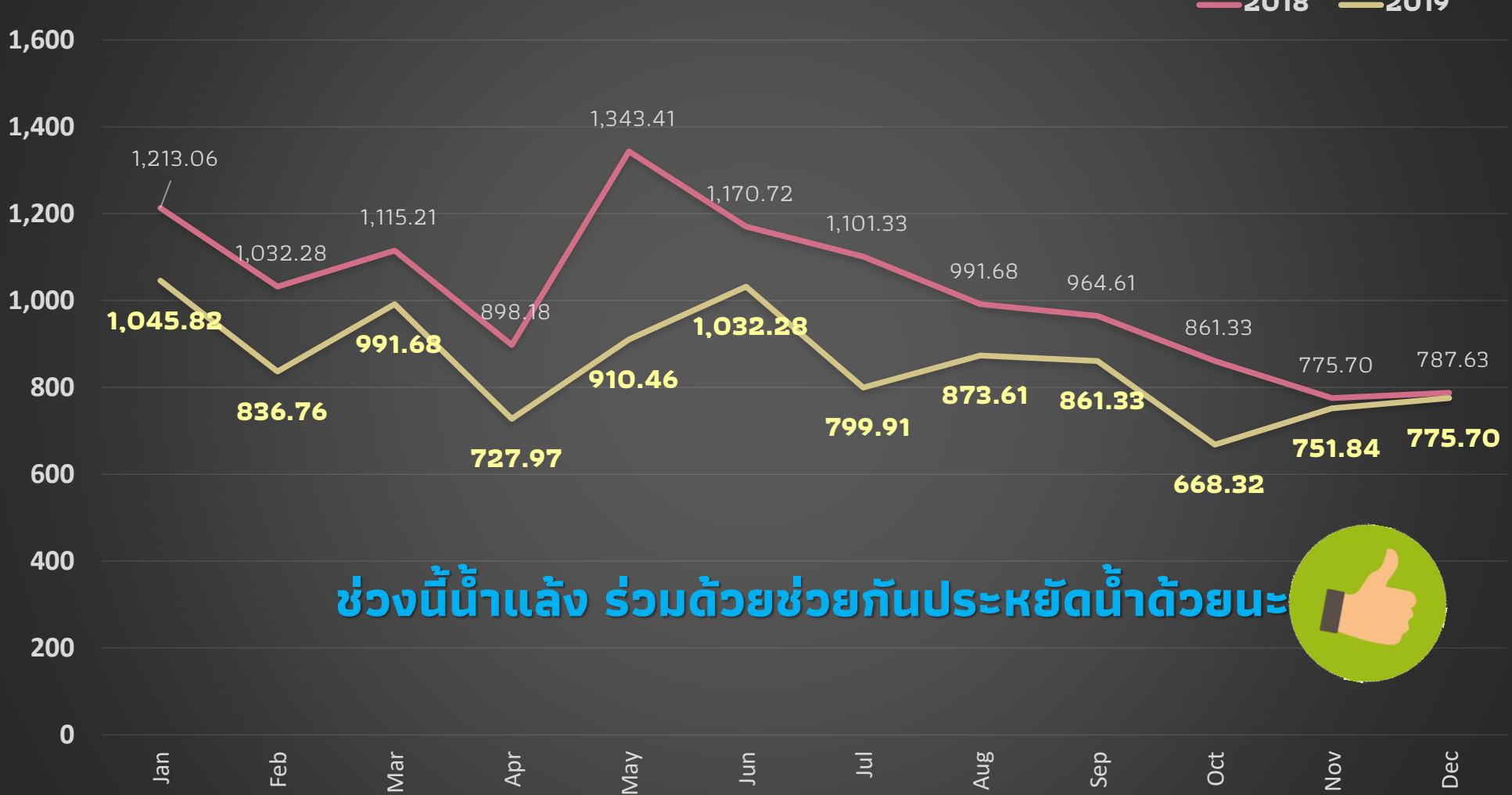
## การใช้ไฟฟ้าจากการไฟฟ้านครหลวงและแผงพลังงานแสงอาทิตย์ Y2019



เพื่อนๆ กราบหรือไม่? ช่วงที่มีปัญหา PM2.5 ประสิทธิภาพในการผลิตไฟฟ้าของแผง Solar Cell ก็ลดลงด้วย

ปริมาณการใช้พลังงานไฟฟ้าโดยรวมของอาคารมูลนิธิสถาบันสิ่งแวดล้อมไทย

BAHT/MONTH



ช่วงนี้น้ำแล้ง ร่วมด้วยช่วยกันประหยัดน้ำด้วยนะ



ปริมาณการใช้น้ำประปาแปรผันตามจำนวนเจ้าหน้าที่และผู้เข้าอบรม

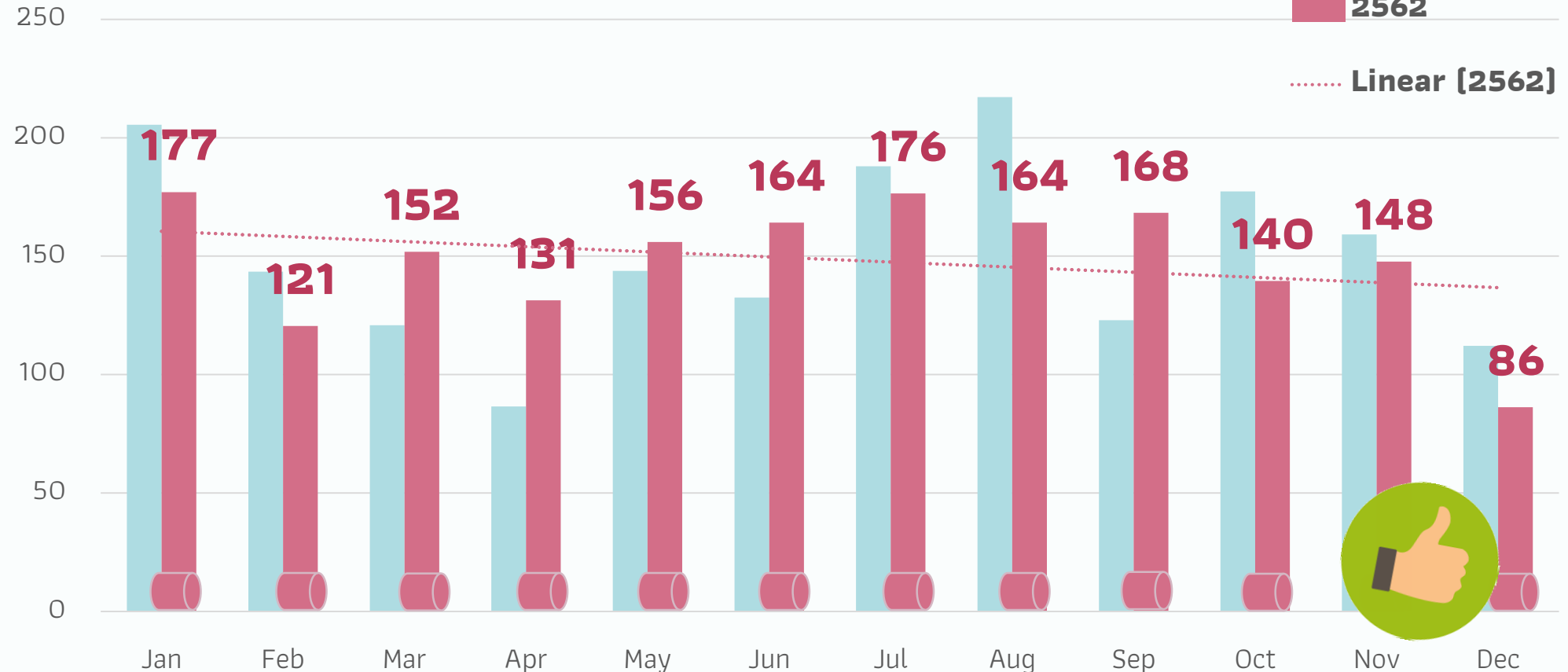
## ปริมาณการใช้ทึชชูของเจ้าหน้าที่

2561

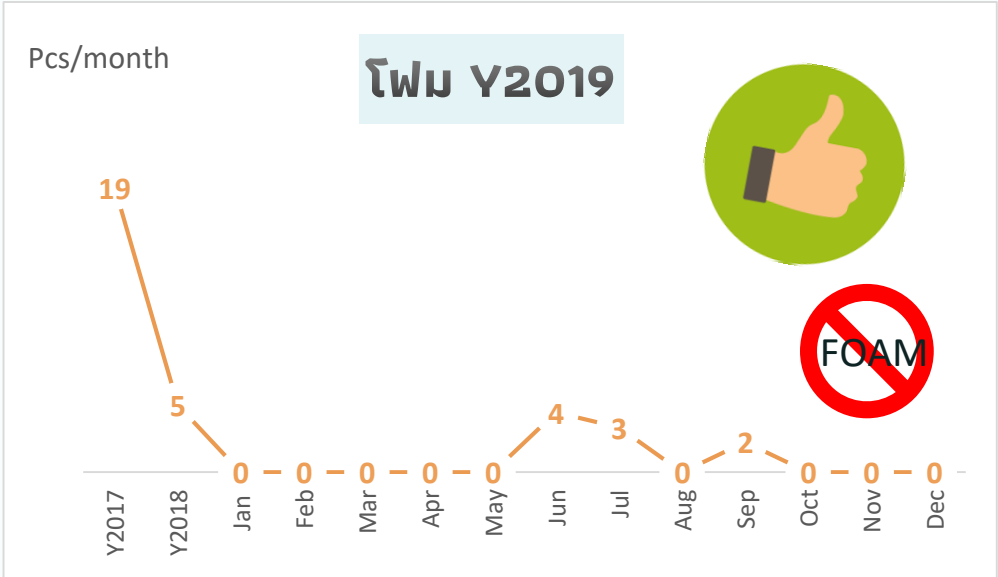
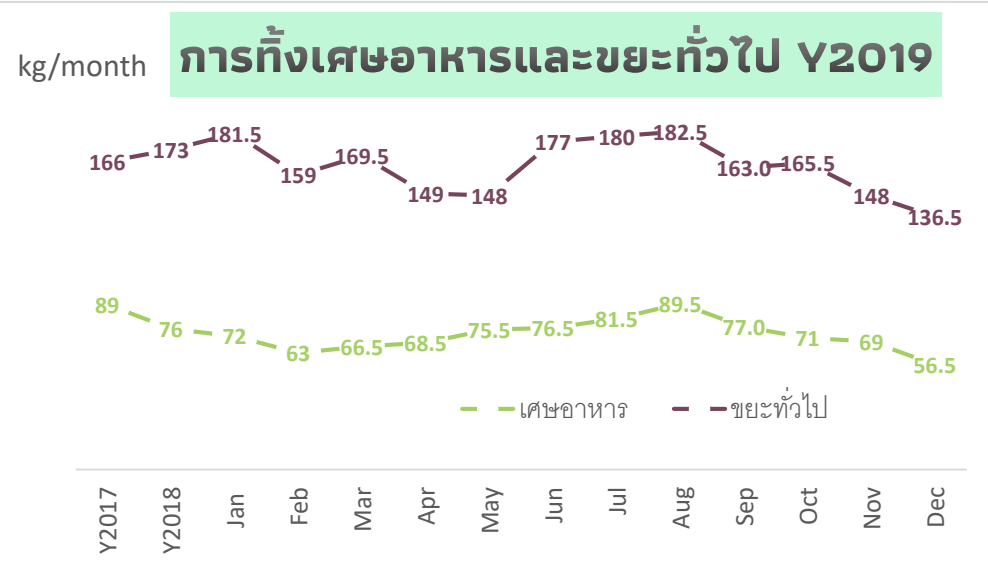
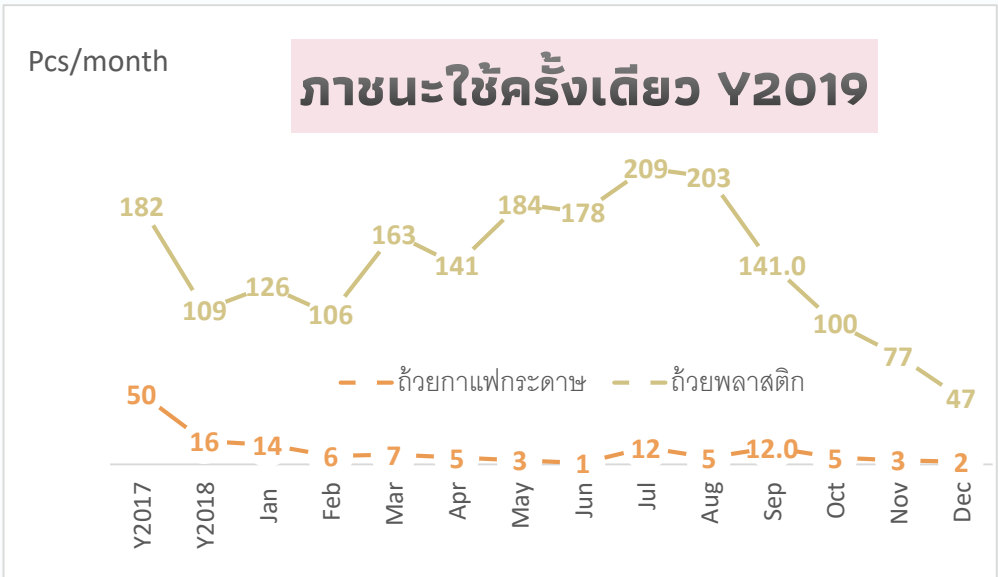
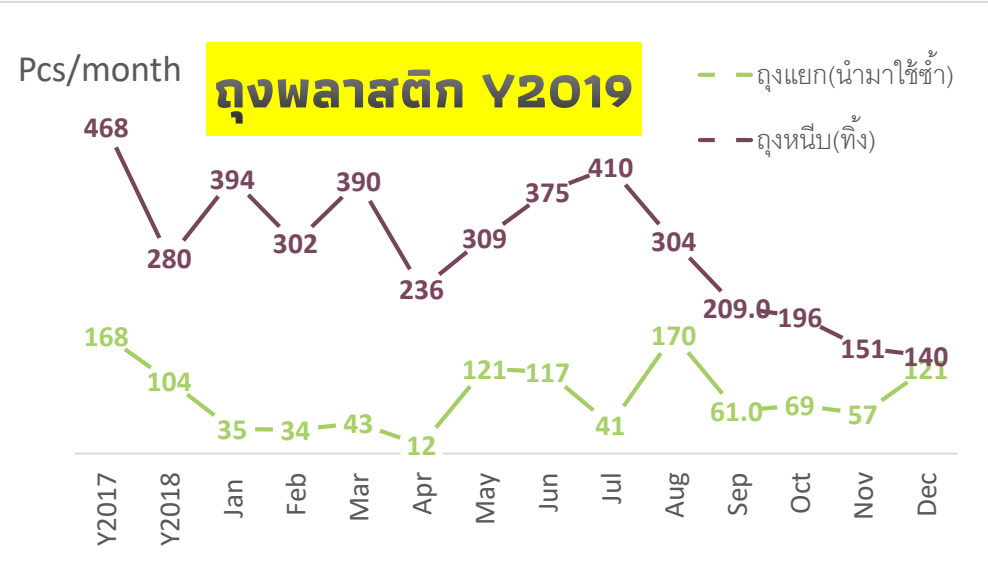
2562

Linear [2562]

เมตร/คน-เดือน



**Dec'19 ปริมาณการใช้ทึชชู เฉลี่ยอยู่ที่ 86 เมตร/คน-เดือน**  
**ลดลงเมื่อเทียบกับช่วงเดียวกันกับปีก่อนหน้า แต่ทั้งปียังมีแนวโน้มเพิ่มขึ้นอย่างต่อเนื่อง**



# สถิติปริมาณขยะ

เดือน ธ.ค. 62 ชั้น 5



## ถุงหิ้ว (ทิ้งในขยะ)

เป้าหมาย  
**< 36 ใบ**  
สถิติเดือน ธ.ค.  
**= 58 ใบ**

## ขวด PLASTICS

เป้าหมาย  
**< 18 ใบ**  
สถิติเดือน ธ.ค.  
**= 19 ใบ**



## แก้วกาแฟ

เป้าหมาย  
**0 ใบ**  
สถิติเดือน ธ.ค.  
**= 0 ใบ**



## บรรจุภัณฑ์พลาสติก

เป้าหมาย  
**< 36 ใบ**  
สถิติเดือน ธ.ค.  
**= 24 ใบ**



## FOAM

เป้าหมาย  
**0 ใบ**  
สถิติเดือน ธ.ค.  
**= 0 ใบ**

ขอขอบคุณ  
ทุกๆความร่วมมือ :)



LET'S GO GREEN

# สถิติปริมาณขยะ

เดือน ธ.ค. 62 ชั้น 3



## ถุงหิ้ว (ทิ้งในขยะ)

เป้าหมาย  
**< 25 ใบ**  
สถิติเดือน ธ.ค.  
**= 15 ใบ**

## ขวด PLASTICS

เป้าหมาย  
**< 29 ใบ**  
สถิติเดือน ธ.ค.  
**= 24 ใบ**



## แก้วกาแฟ

เป้าหมาย  
**0 ใบ**  
สถิติเดือน ธ.ค.  
**= 0 ใบ**



## บรรจุภัณฑ์พลาสติก

เป้าหมาย  
**< 25 ใบ**  
สถิติเดือน ธ.ค.  
**= 13 ใบ**



## FOAM

เป้าหมาย  
**0 ใบ**  
สถิติเดือน ธ.ค.  
**= 0 ใบ**

ขอขอบคุณ  
ทุกๆความร่วมมือ :)



LET'S GO GREEN



# สถิติปริมาณขยะ

เดือน ธ.ค. 62 ชั้น 2



## ถุงหิ้ว (ทิ้งในขยะ)

เป้าหมาย  
**< 5 ใบ**  
สถิติเดือน ธ.ค.  
**= 26 ใบ**

## ขวด PLASTICS

เป้าหมาย  
**< 15 ใบ**  
สถิติเดือน ธ.ค.  
**= 6 ใบ**



## แก้วกาแฟ

เป้าหมาย  
**0 ใบ**  
สถิติเดือน ธ.ค.  
**= 0 ใบ**



## บรรจุภัณฑ์พลาสติก

เป้าหมาย  
**< 10 ใบ**  
สถิติเดือน ธ.ค.  
**= 1 ใบ**



## FOAM

เป้าหมาย  
**0 ใบ**  
สถิติเดือน ธ.ค.  
**= 0 ใบ**

ขอขอบคุณ  
ทุกๆความร่วมมือ :)



LET'S GO GREEN