



รายงาน..สถานการณ์

สถิติรายเดือนสิงหาคม 2562

การดำเนินงานสำนักงานสีเขียว

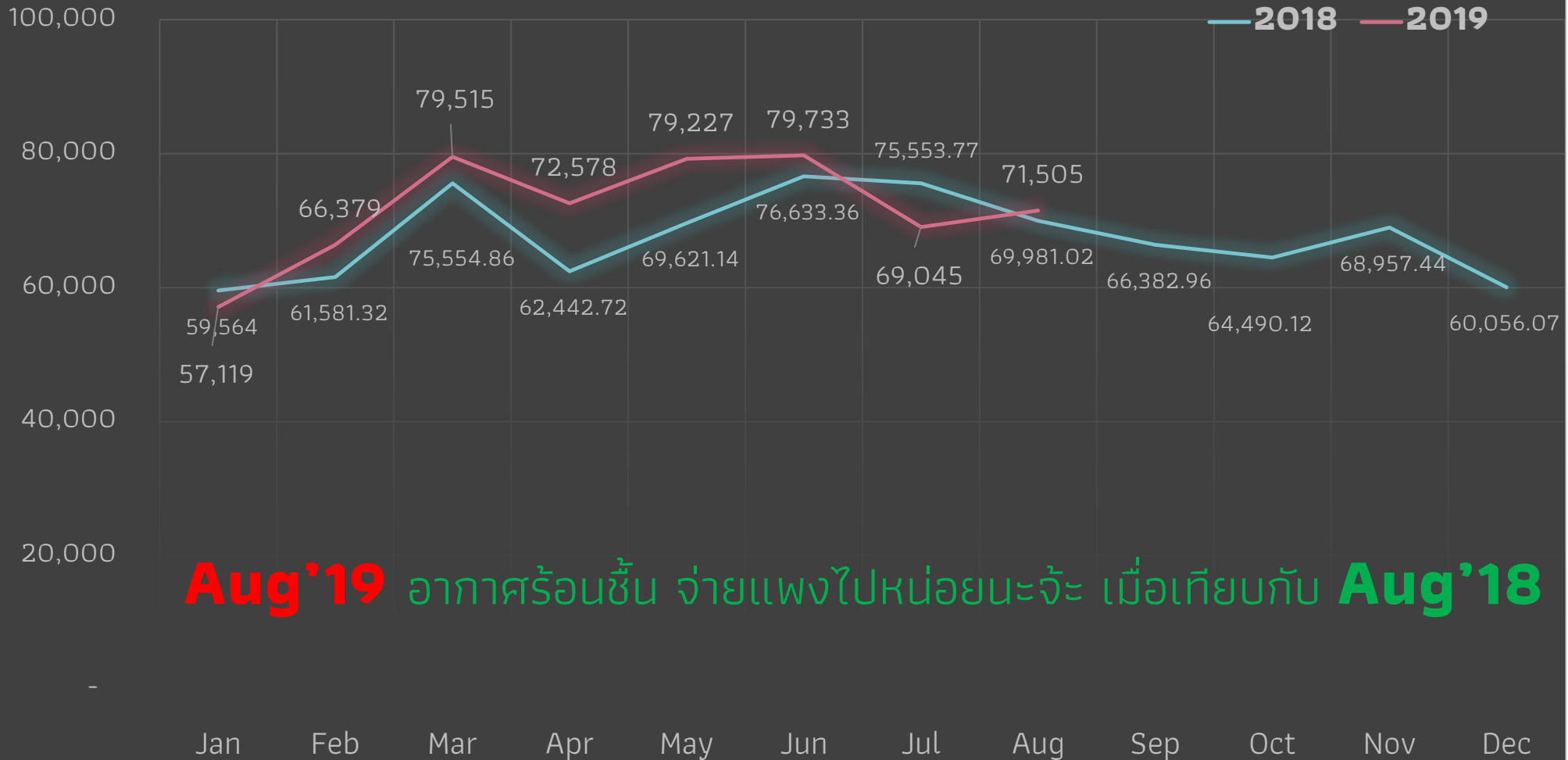
ภายใต้ คณะทำงานความปลอดภัย อาชีวอนามัย และสภาพแวดล้อมในการทำงาน



# สถิติการใช้ทรัพยากรรายเดือน สถาบันสิ่งแวดล้อมไทย

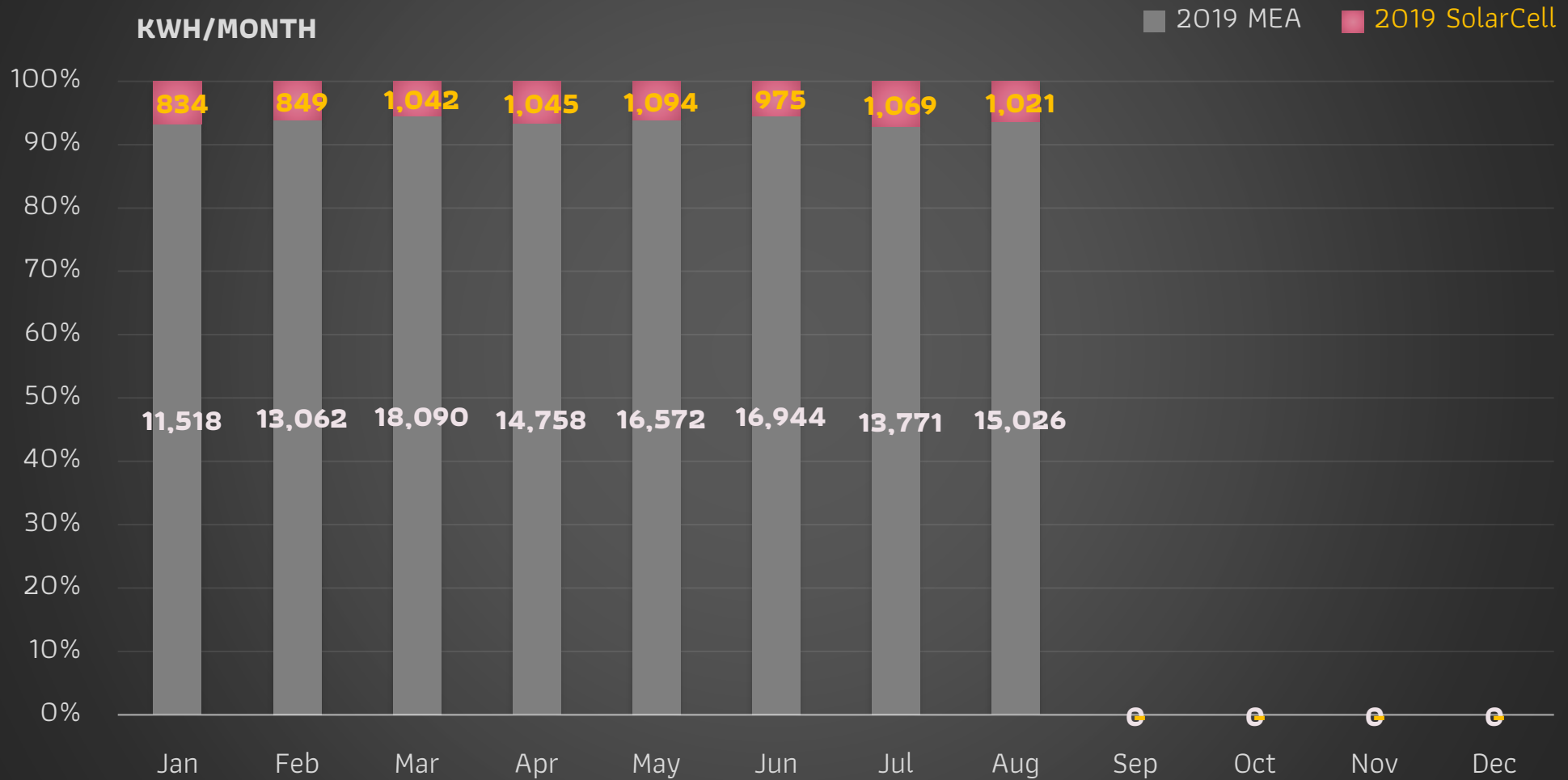
Baht/month

## ค่าใช้จ่ายไฟฟ้าตามมิเตอร์ MEA

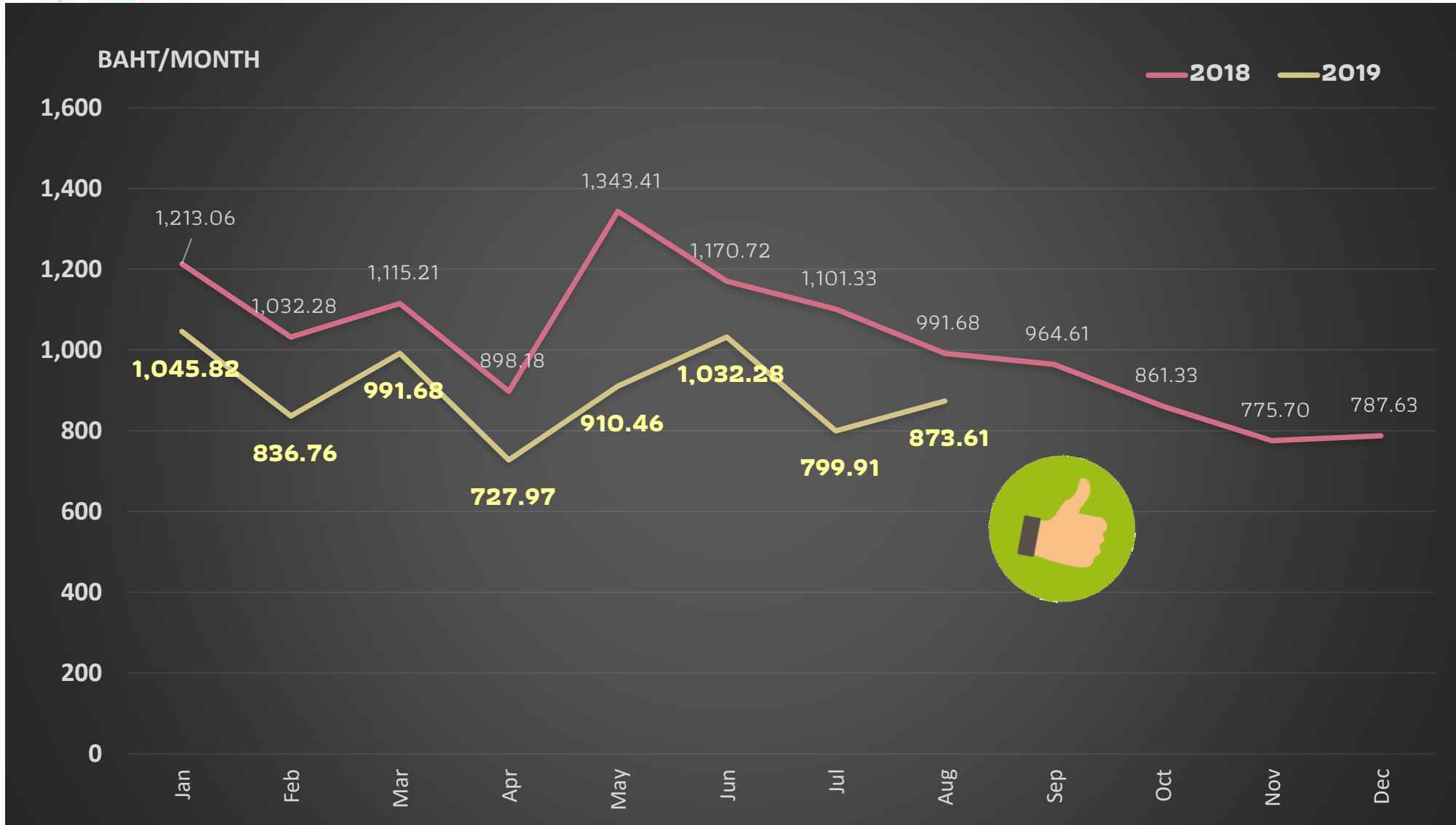


**Aug'19** อากาศร้อนชื้น จ่ายแพงไปหน่อยนะจ๊ะ เมื่อเทียบกับ **Aug'18**

## การใช้ไฟฟ้าจากการไฟฟ้านครหลวงและแผงพลังงานแสงอาทิตย์ Y2019



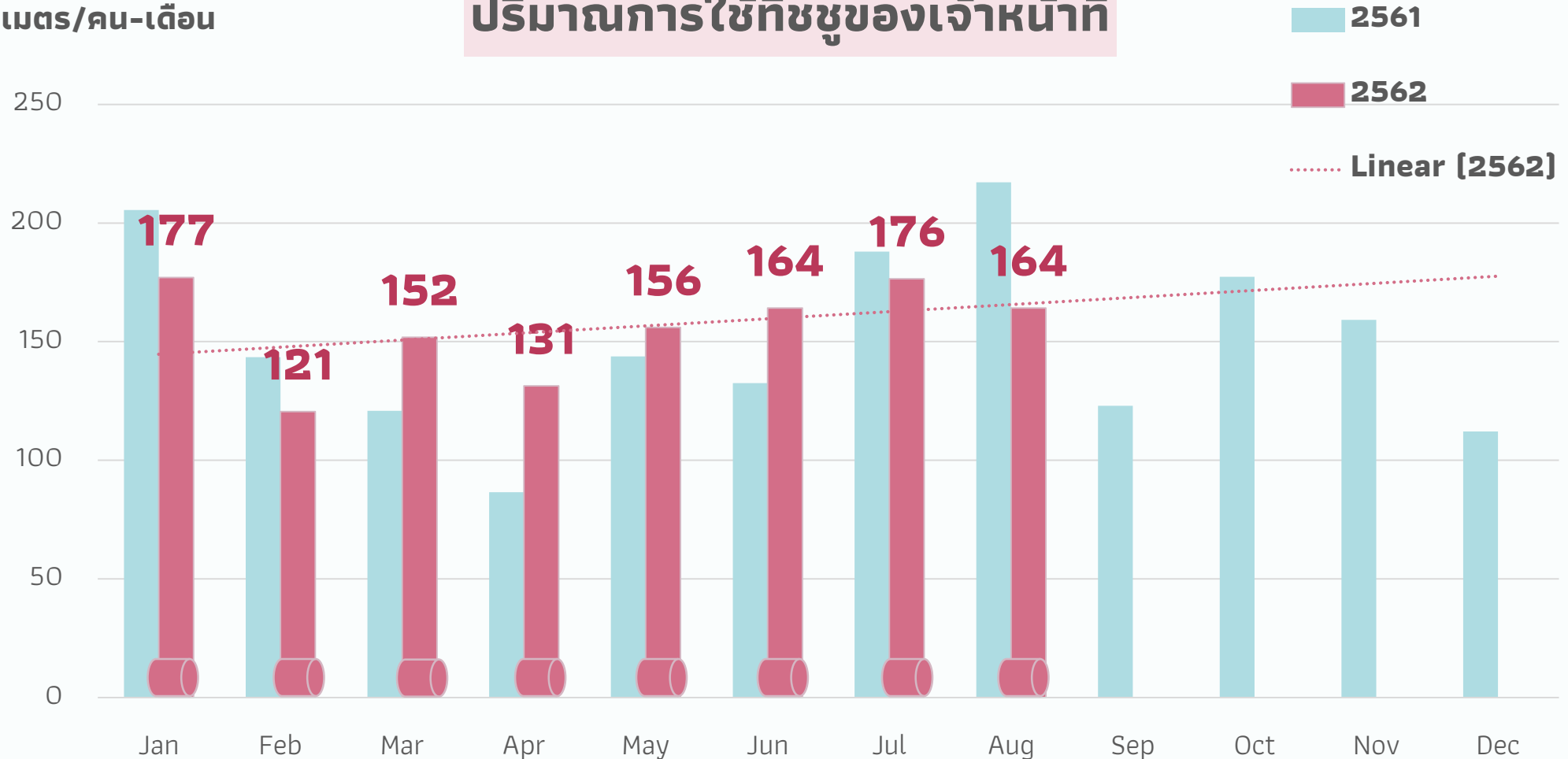
**ปริมาณการใช้พลังงานไฟฟ้าโดยรวมของอาคารมูลนิธิสถาบันสิ่งแวดล้อมไทย**



ปริมาณการน้ำประปาแปรผันตามจำนวนเจ้าหน้าที่และผู้เข้าอบรม

## ปริมาณการใช้ทึชชูของเจ้าหน้าที่

เมตร/คน-เดือน



**Aug'19** ปริมาณการใช้ทึชชู เฉลี่ยอยู่ที่ **164** เมตร/คน-เดือน มีแนวโน้มเพิ่มขึ้นอย่างต่อเนื่อง แต่เมื่อเทียบกับช่วงเดียวกันกับปีที่แล้วถือว่าลดได้



# สถิติการทิ้งขยะแต่ละประเภท สถาบันสิ่งแวดล้อมไทย

