

ข้อมูลหมวด 3  
การใช้ทรัพยากร  
และพลังงาน  
สถาบันสิ่งแวดล้อมไทย

**GREEN**  
Office  
TEI มุ่งสู่สำนักงานสีเขียว

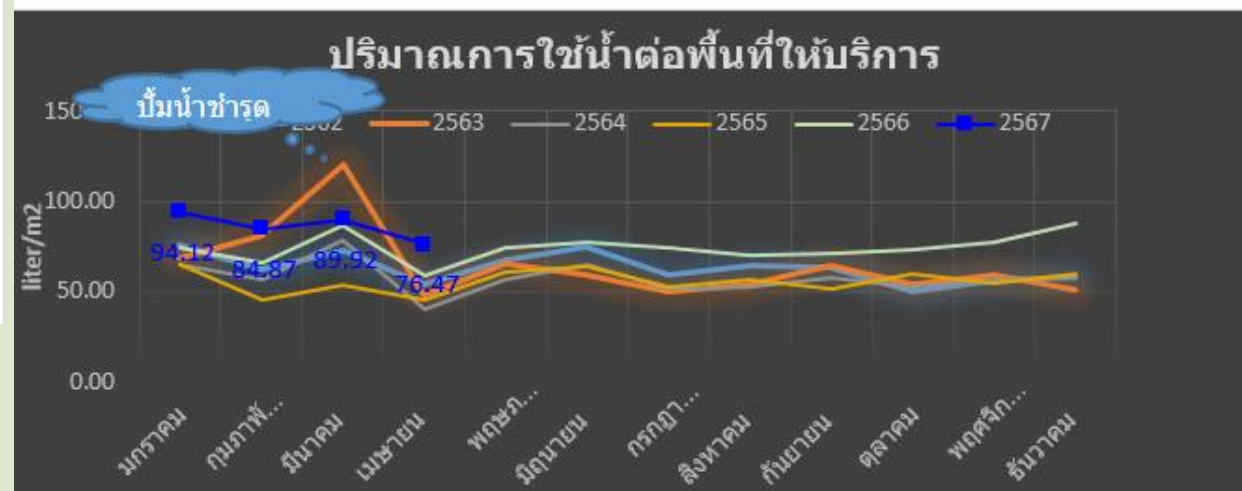
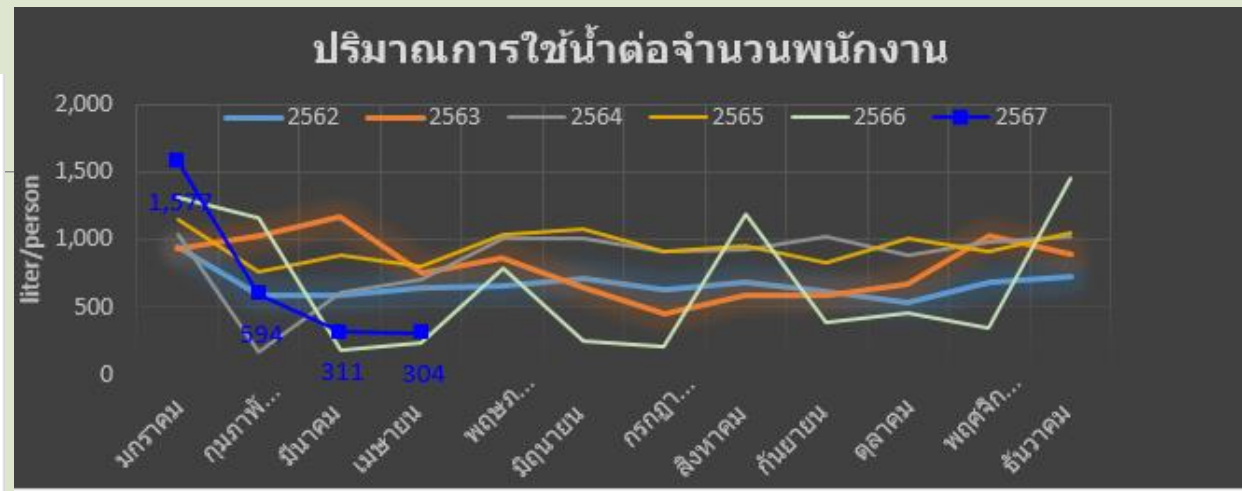
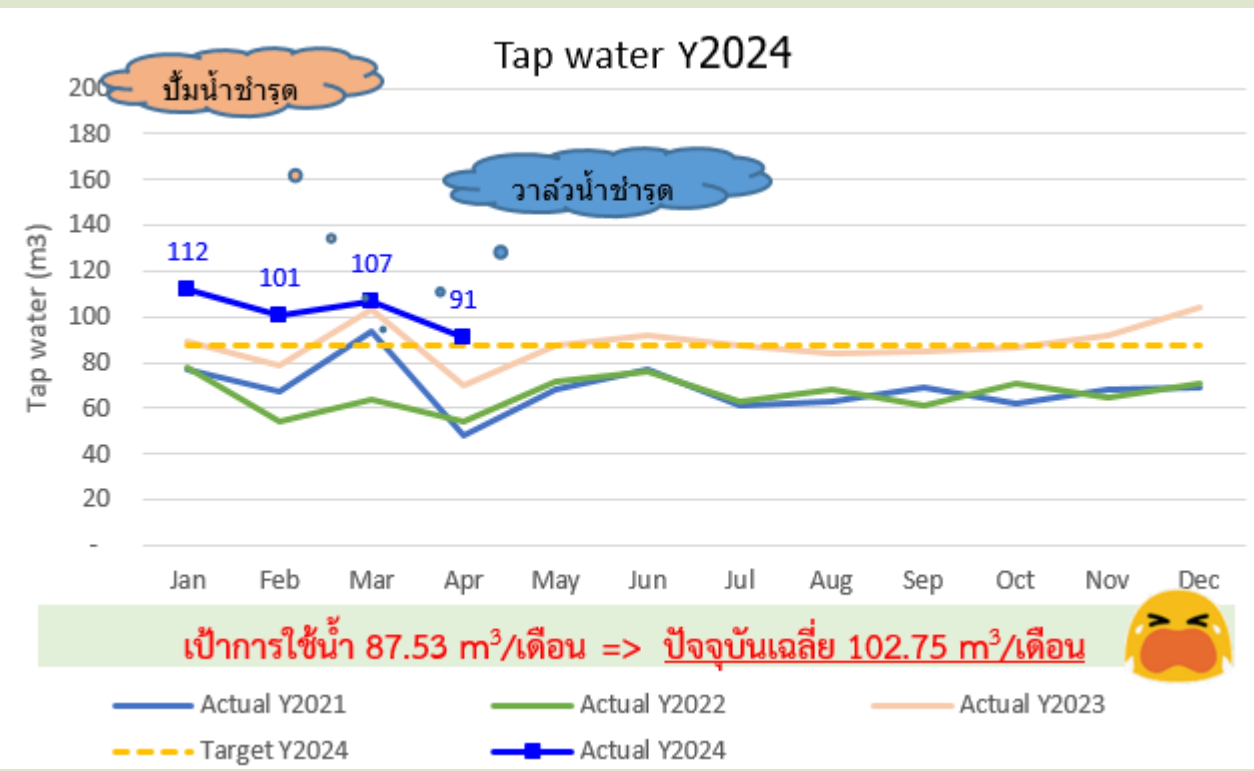


# ❖ เป้าสำนักงานสีเขียว : สถาบันสิ่งแวดล้อมไทย ปี 2567



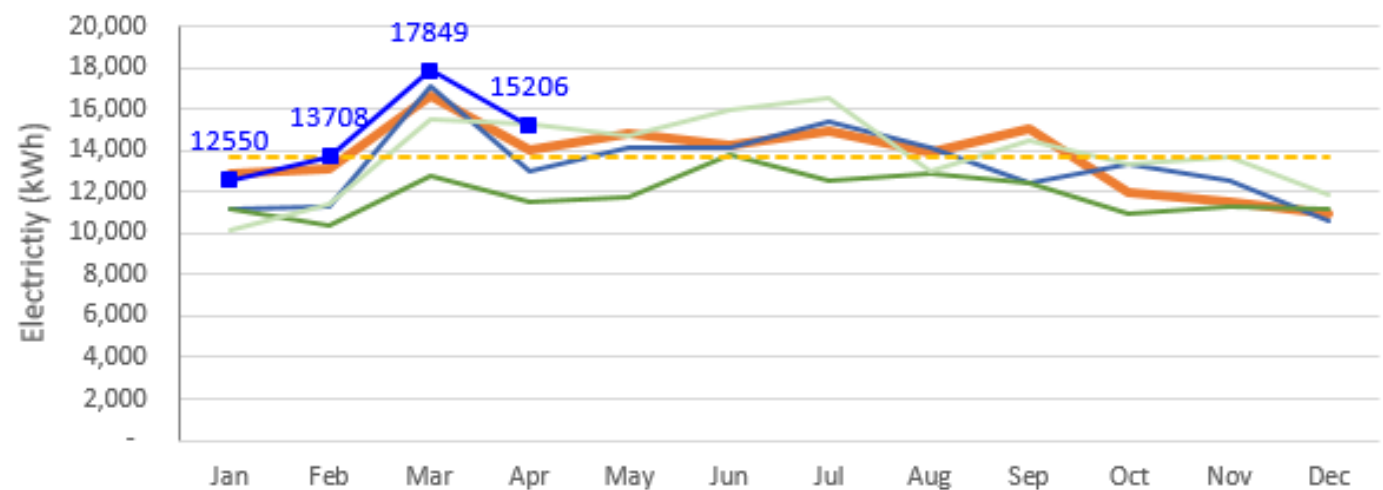
หัวข้อ	เป้าฯ ปี 2567	หมวด
การใช้น้ำประปา	ลดลง 1%	หมวด 3
การใช้ไฟฟ้า	ลดลง 1%	หมวด 3
การใช้น้ำมันเชื้อเพลิง	ลดลง 1%	หมวด 3
การใช้กระดาษ	ลดลง 1%	หมวด 3
ปริมาณของเสีย	ลดลง 10%	หมวด 4
ปริมาณการปล่อยก๊าซเรือนกระจก	ลดลง 2%	หมวด 1

# หมวด 3: ข้อมูลการใช้น้ำประปา



# หมวด 3: ข้อมูลการไฟฟ้า

Electricity\_MEA Y2024

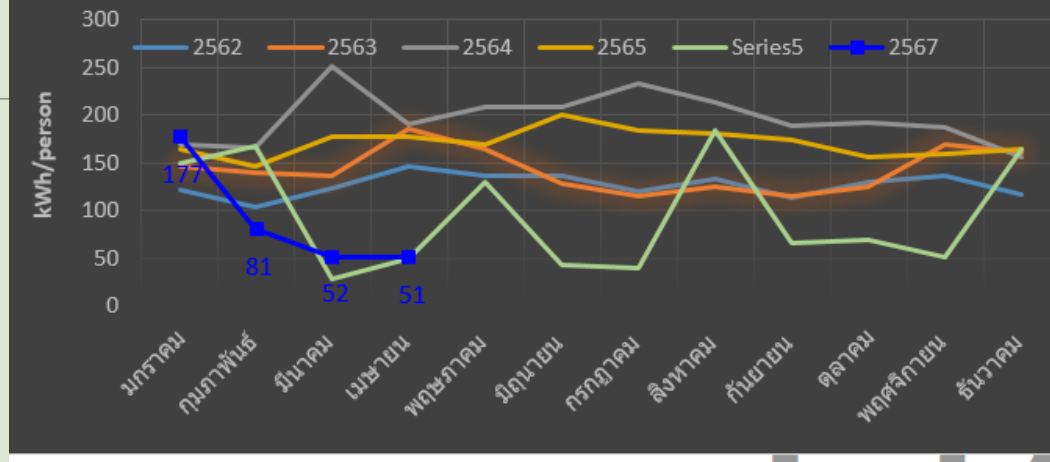


เป้าการใช้ไฟฟ้า 13,687 kWh/เดือน => ปัจจุบันเฉลี่ย 14,828 kWh/เดือน

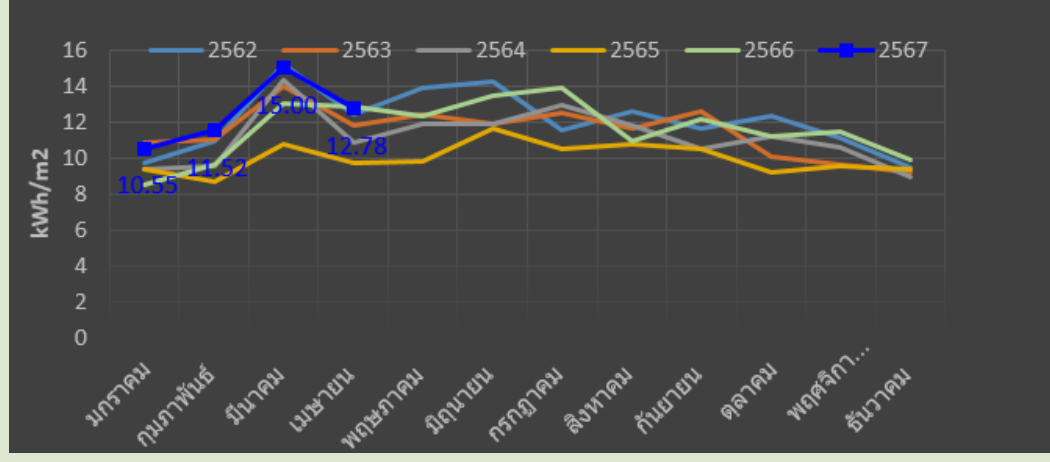


- Actual Y2020
- Actual Y2021
- Actual Y2022
- Actual Y2023
- Actual Y2024
- Target Y2024

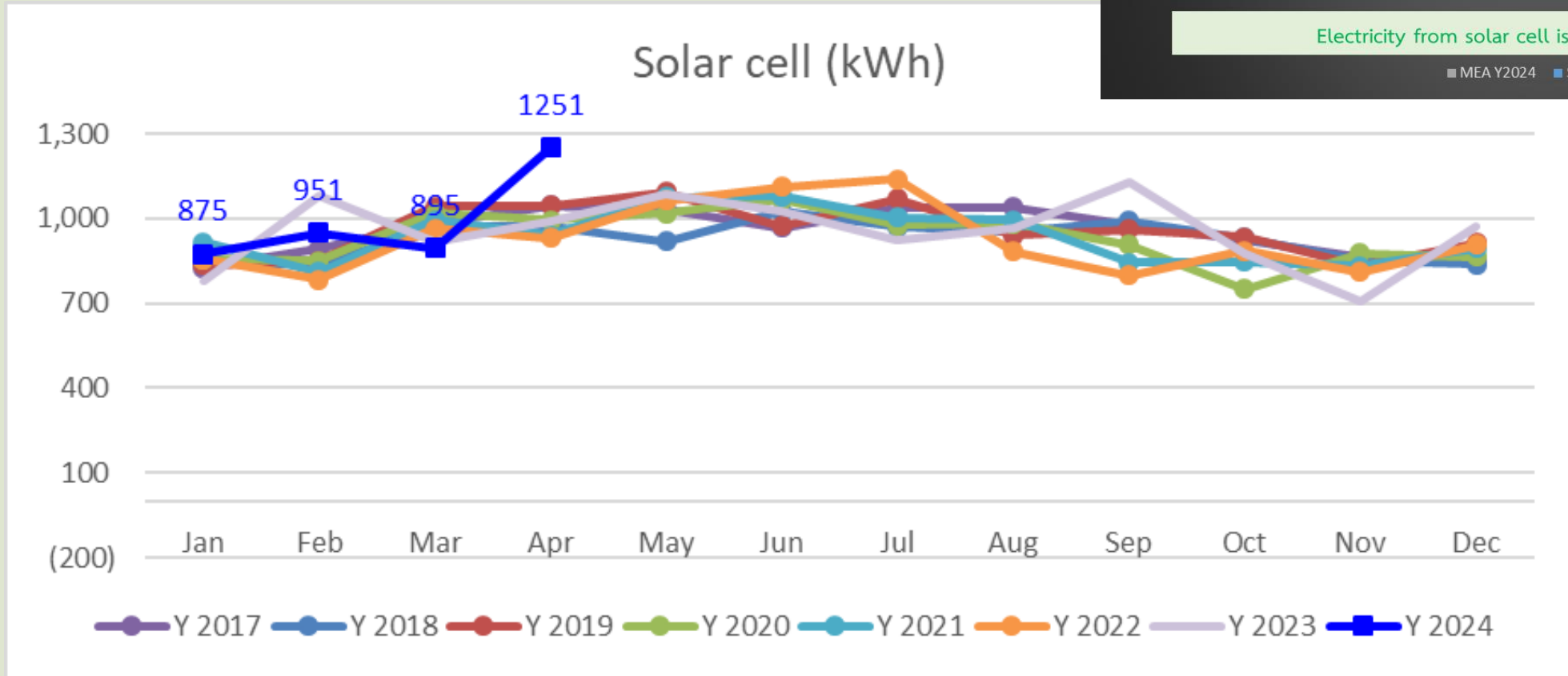
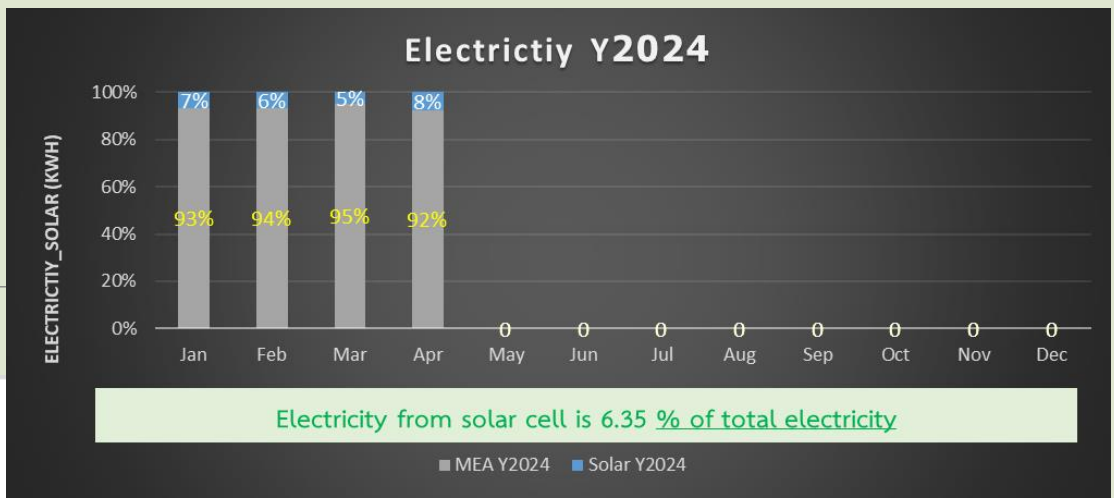
ปริมาณการใช้ไฟฟ้าต่อจำนวนพนักงาน



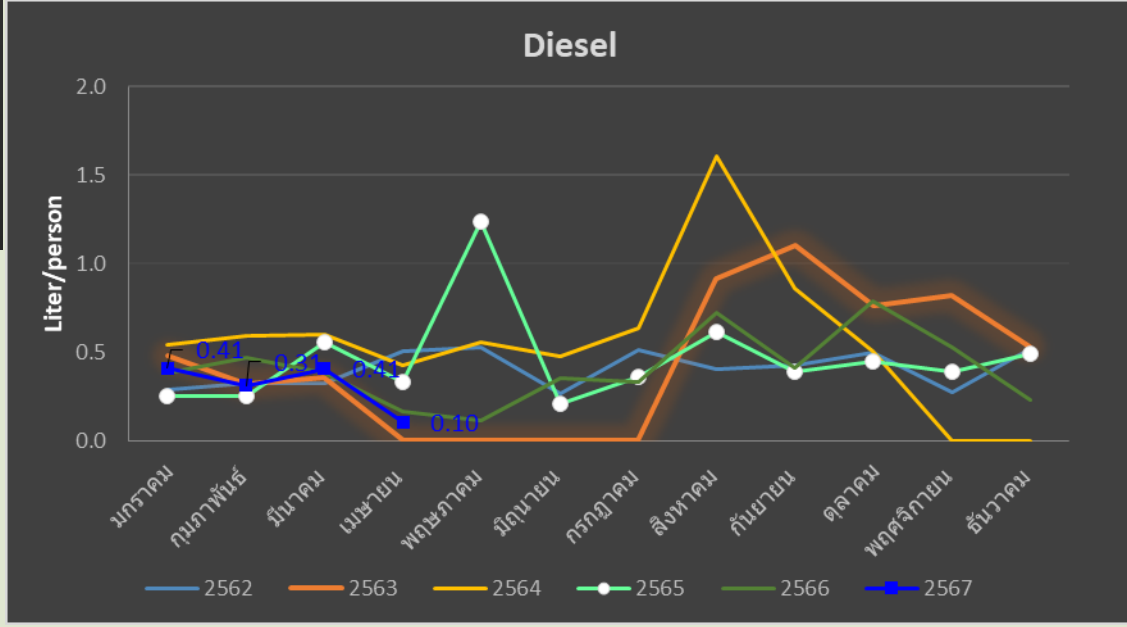
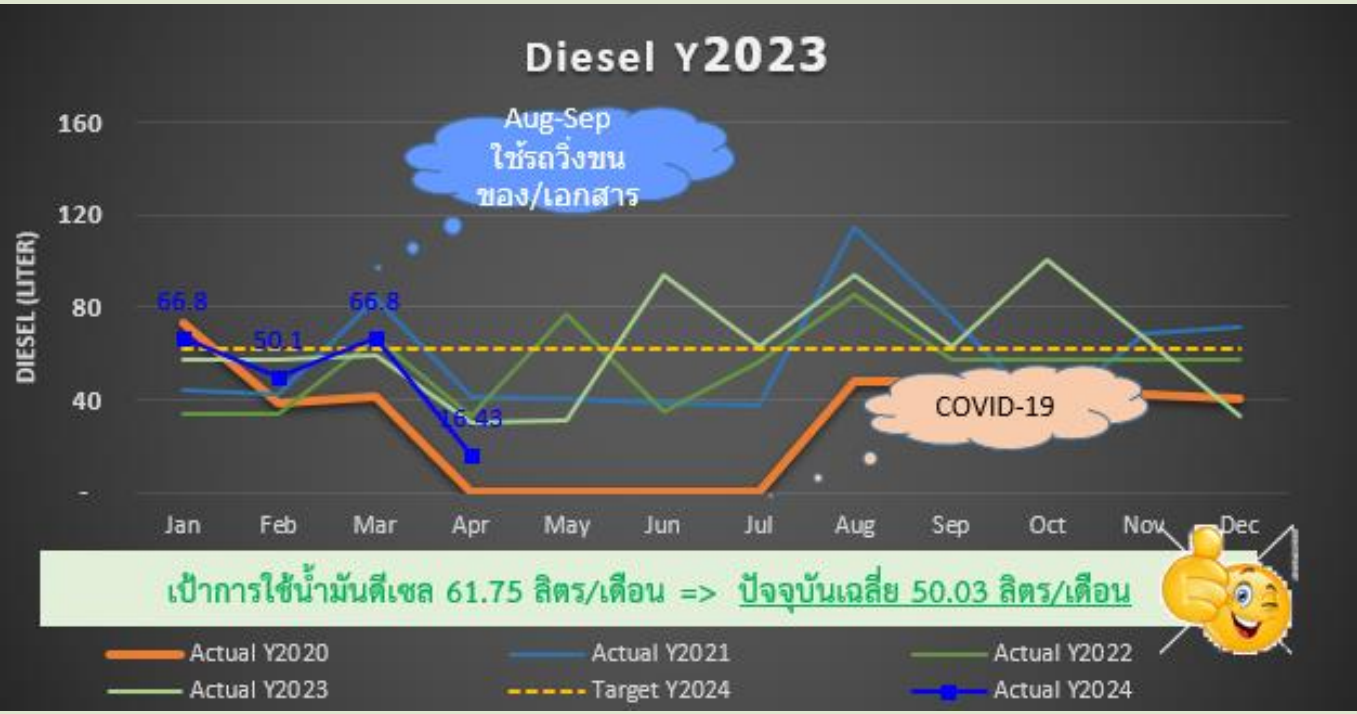
ปริมาณการใช้ไฟฟ้าต่อพื้นที่ให้บริการ



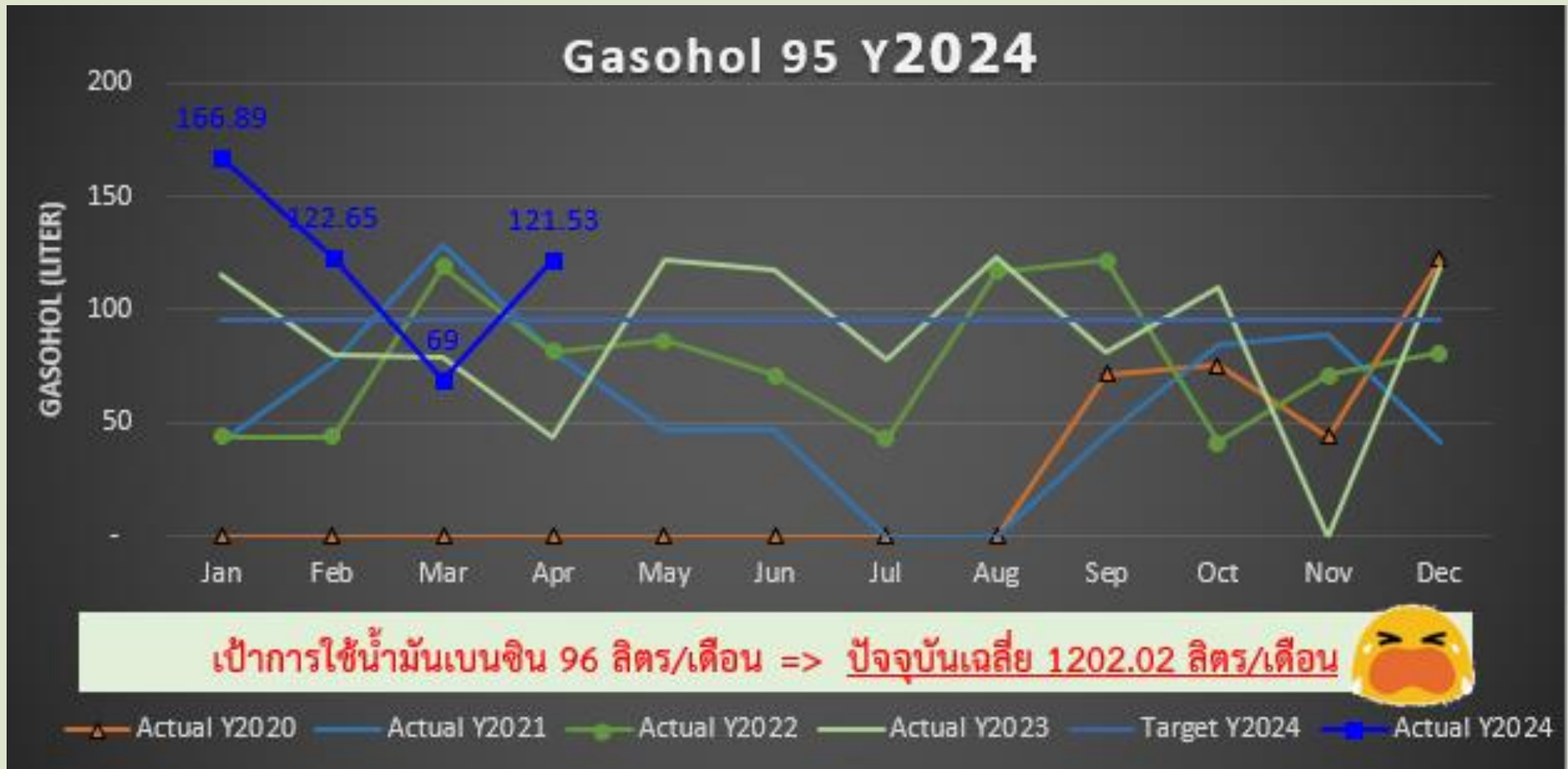
# หมวด 3: ข้อมูลการไฟฟ้า (ต่อ)



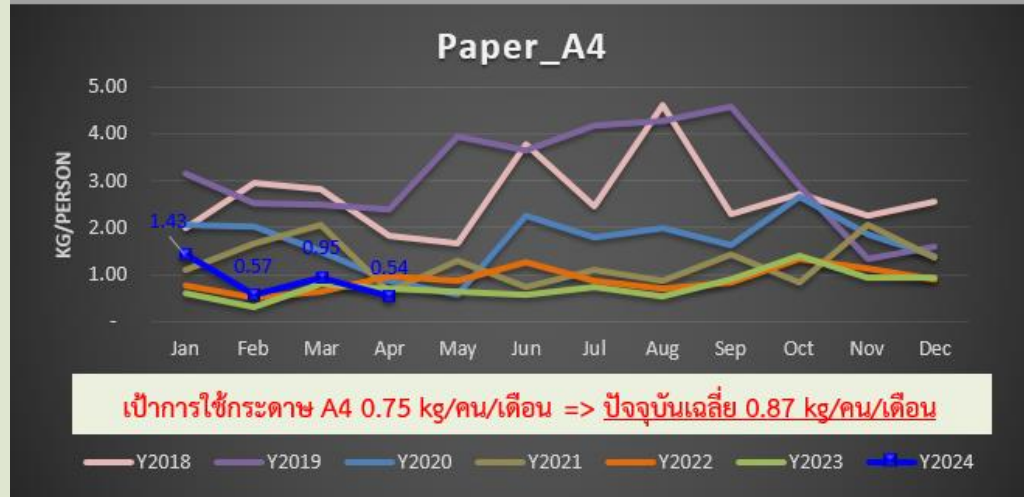
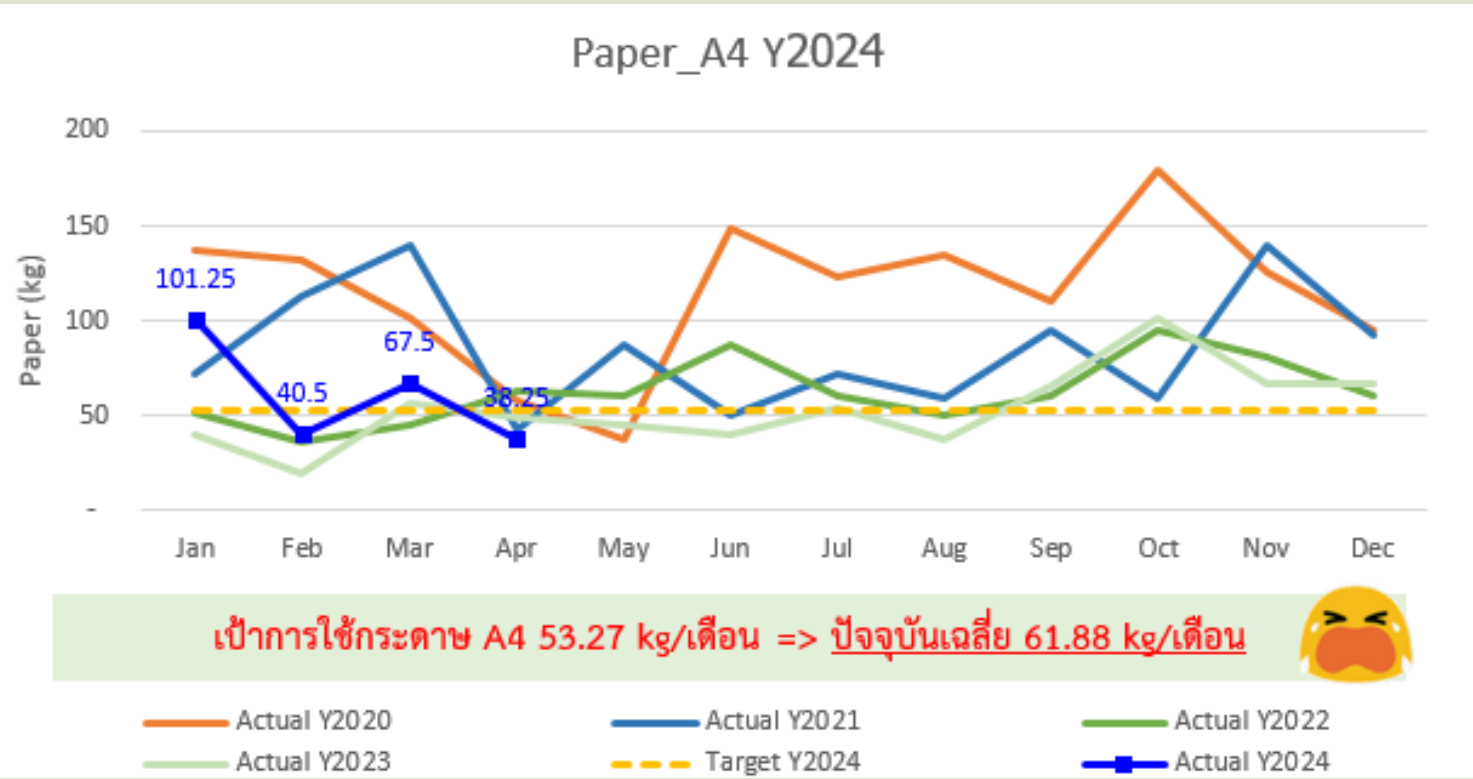
# หมวด 3: ข้อมูลการใช้น้ำมันเชื้อเพลิง



# หมวด 3: ข้อมูลการใช้น้ำมันเชื้อเพลิง (ต่อ)

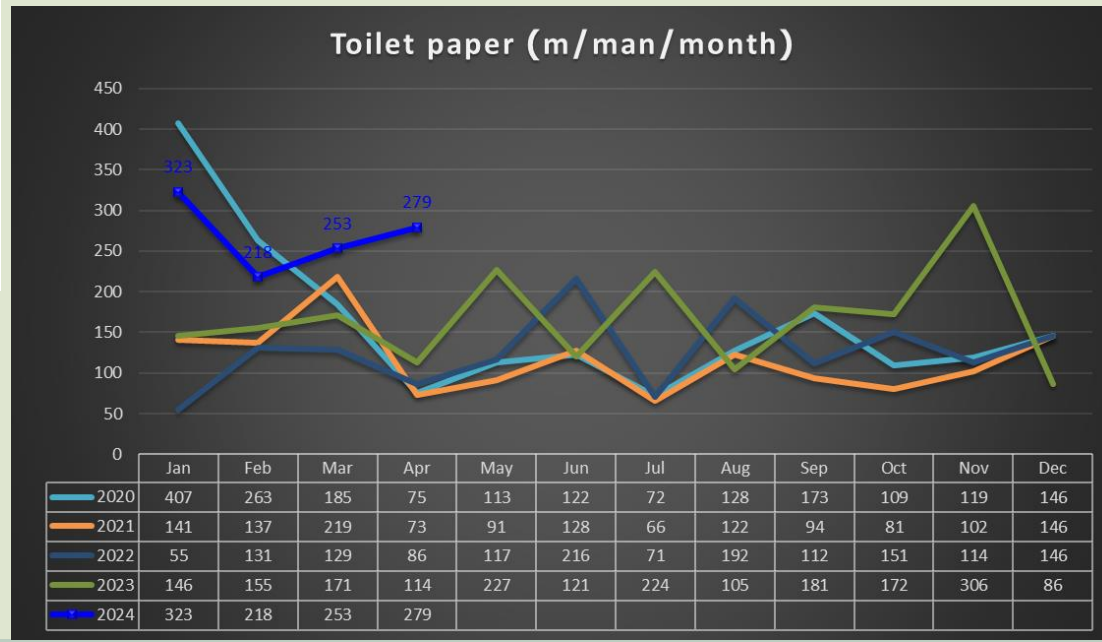
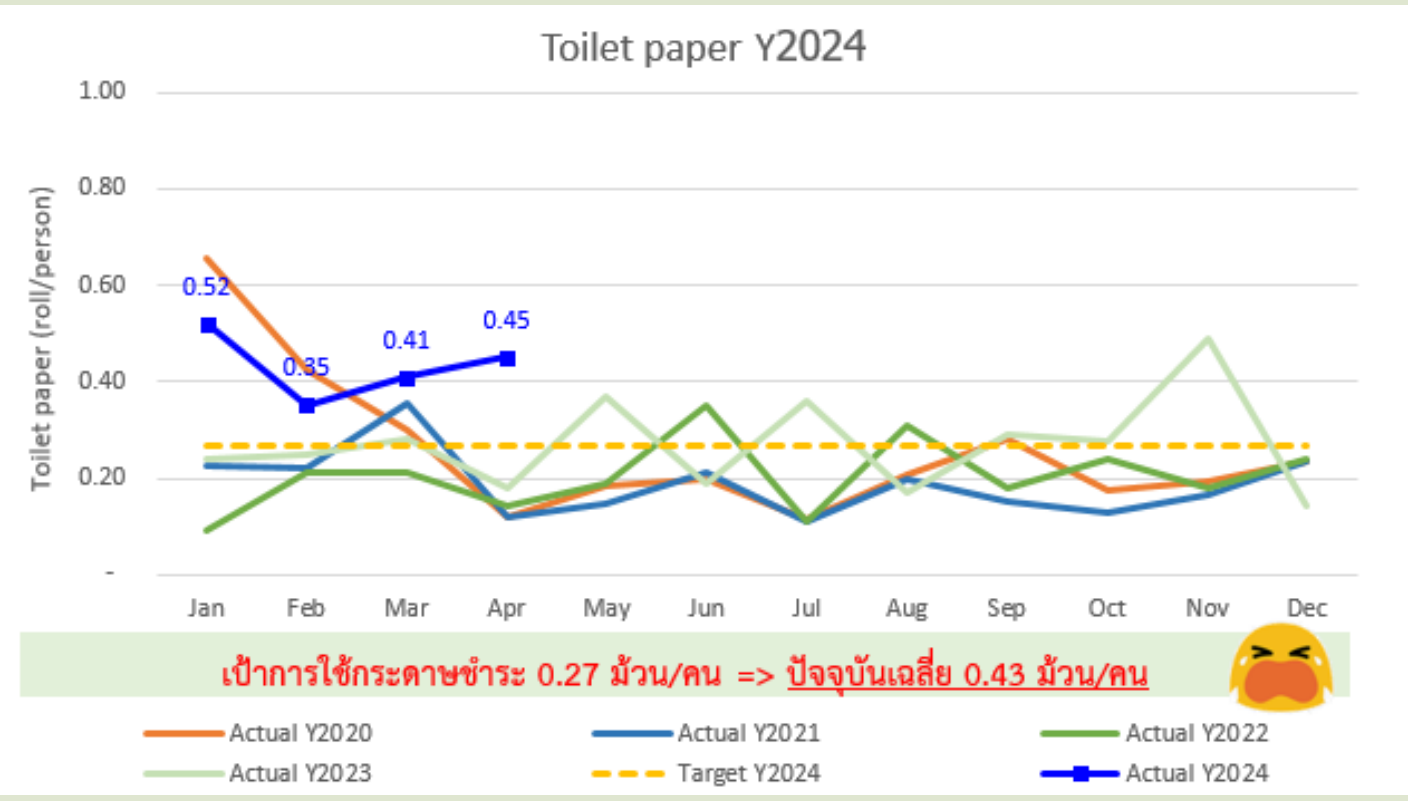


# หมวด 3: ข้อมูลการใช้กระดาษ



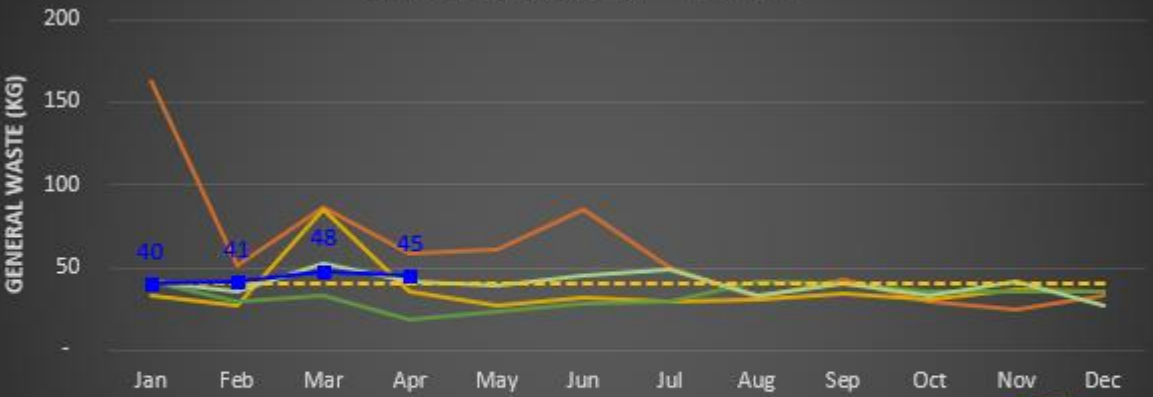


# หมวด 3: ข้อมูลการใช้กระดาษ (ต่อ)



# หมวด 4: ข้อมูลของเสีย

### General waste Y2024



เป้าของขยะทั่วไป 40 kg/เดือน => ปัจจุบัน 44 kg/เดือน 🤔

- Actual Y2020
- Actual Y2021
- Actual Y2022
- Actual Y2023
- Target Y2024
- Actual Y2024

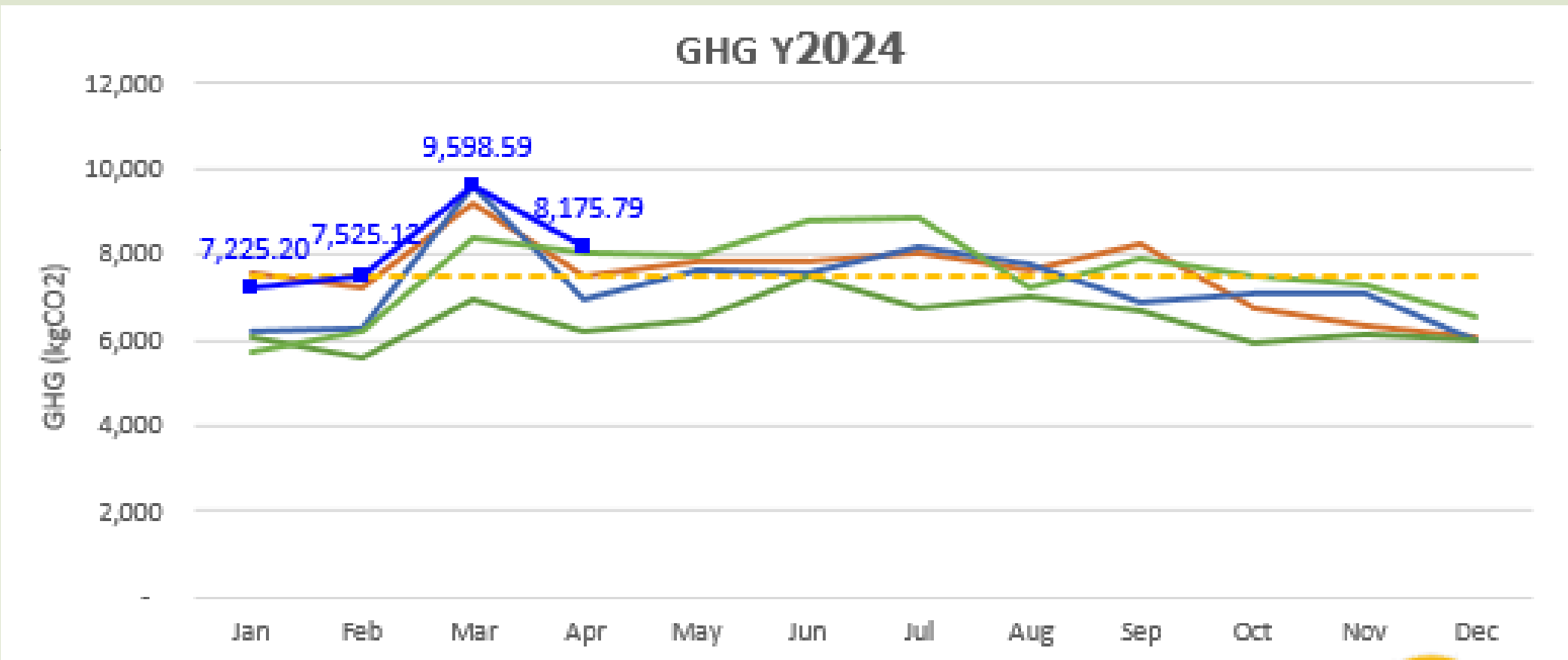
### Food waste Y2024



เป้าของขยะเศษอาหาร 38 kg/เดือน => ปัจจุบันนำไปฝังกลบ 🙌

- Actual Y2019
- Actual Y2020
- Actual Y2021
- Actual Y2022

# ❖ การปล่อยก๊าซเรือนกระจก ปี 2567



เป้าหมายปล่อย GHG 7,482 kgCO<sub>2</sub>/เดือน => ปัจจุบันเฉลี่ย 8,131 kgCO<sub>2</sub>/เดือน



- Actual Y2020
- Actual Y2021
- Actual Y2022
- Actual Y2023
- - - Target Y2024
- Actual Y2024

# ❖ สรุปข้อมูลสถาบันสิ่งแวดล้อมไทย ปี 2567 (เม.ย.67)

หัวข้อ	ข้อมูลปริมาณ				ข้อมูลปริมาณ ปี 2567			
	ปี 2563	ปี 2564	ปี 2565	ปี 2566	เป้าฯ รายปีไม่เกิน	เป้าฯ รายเดือนไม่เกิน	ปัจจุบัน ค่าเฉลี่ยรายเดือน	Diff
(ม.3) น้ำประปา (m <sup>3</sup> )	922	823	797	1,061	1,050	88	91	(3)%
(ม.3) ไฟฟ้า (kWh)	163,877	159,276	142,634	165,901	164,242	13,687	15,206	(11)%
(ม.3) น้ำมัน Diesel* (liter)	377 r* (8/12)	693	651	749	741	62	16	74%
(ม.3) น้ำมัน Gasohol* (liter)	314 * (4/12)	681 * (10/12)	921	1,067	1,152	96	122	(27)%
(ม.3) กระดาษ A4 (kg)	1,386	1,021	753.75	646	640	53	38	28%
(ม.4) ขยะทั่วไป** (kg)	712	438	392	479	476	40	45	(13)%
(ม.4) เศษอาหาร** (kg)	847	892	505	0	454	0	0	100%
(ม.1) ก๊าซเรือนกระจก (kgCO <sub>2</sub> )	90,229	87,408	77,384	90,657	75,836	7,482	8,176	(9)%