



รายงาน..สถานการณ์ สถิติรายเดือนเมษายน 2562

การดำเนินงานสำนักงานสีเขียว ภายใต้ คณะทำงานความปลอดภัย อาชีวอนามัย และสภาพแวดล้อมในการทำงาน

ค่าใช้จ่ายไฟฟ้าตามมิเตอร์ MEA

Baht/month

100,000

80,000

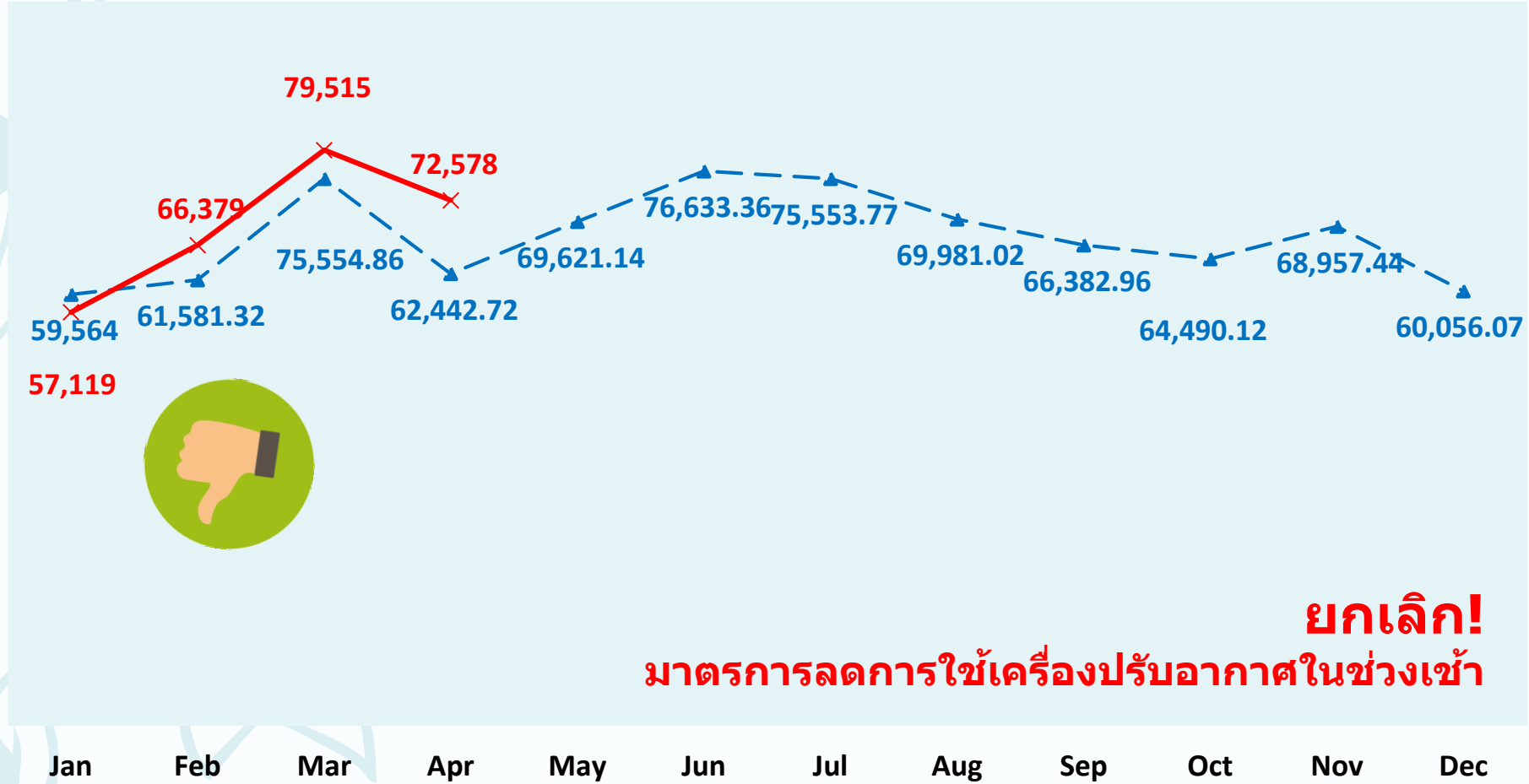
60,000

40,000

20,000

—▲— 2018

—×— 2019



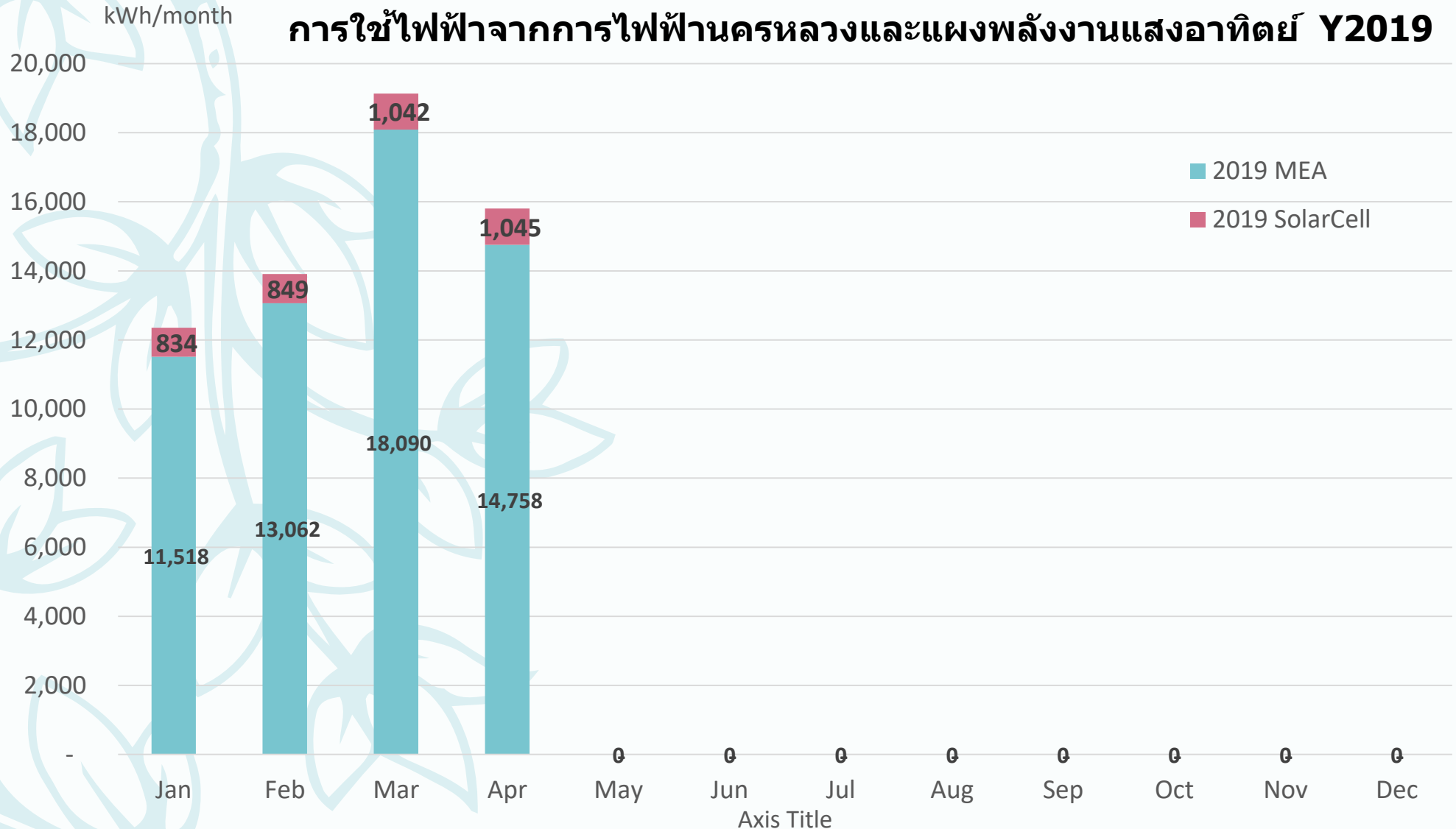
ยกเลิก!
มาตรการลดการใช้เครื่องปรับอากาศในช่วงเช้า

MAR'19 @ TEI ร้อนมากกก... เราเริ่มเปิดแอร์ตามเวลาทำงาน 8:00 – 17:00 น.



สถิติการใช้ทรัพยากรรายเดือน สถาบันสิ่งแวดล้อมไทย

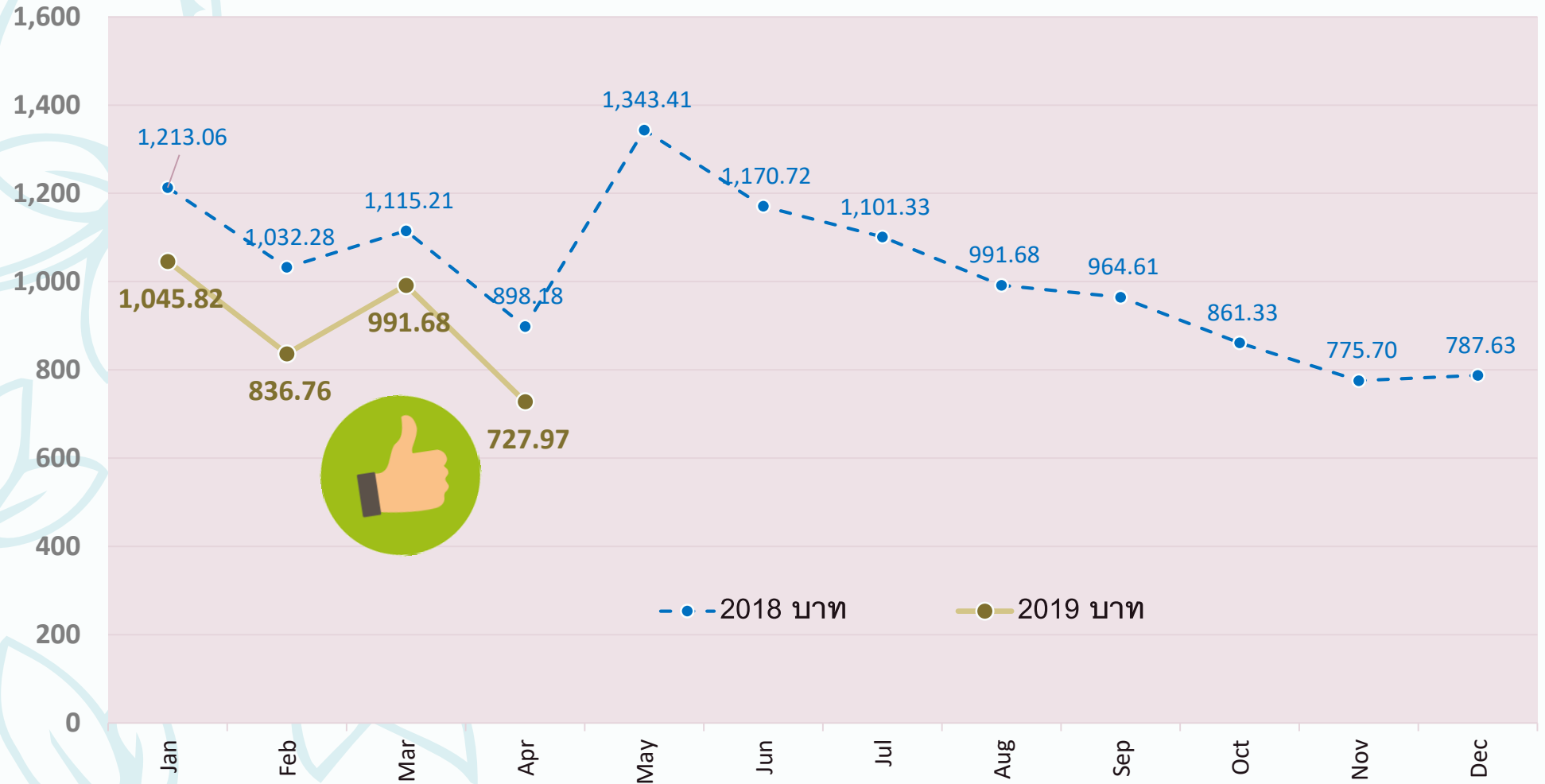
การใช้ไฟฟ้าจากการไฟฟ้านครหลวงและแผงพลังงานแสงอาทิตย์ Y2019



ปริมาณการใช้พลังงานไฟฟ้าโดยรวมของอาคารมูลนิธิสถาบันสิ่งแวดล้อมไทย

ค่าใช้จ่ายน้ำประปา Y2017-Y2019

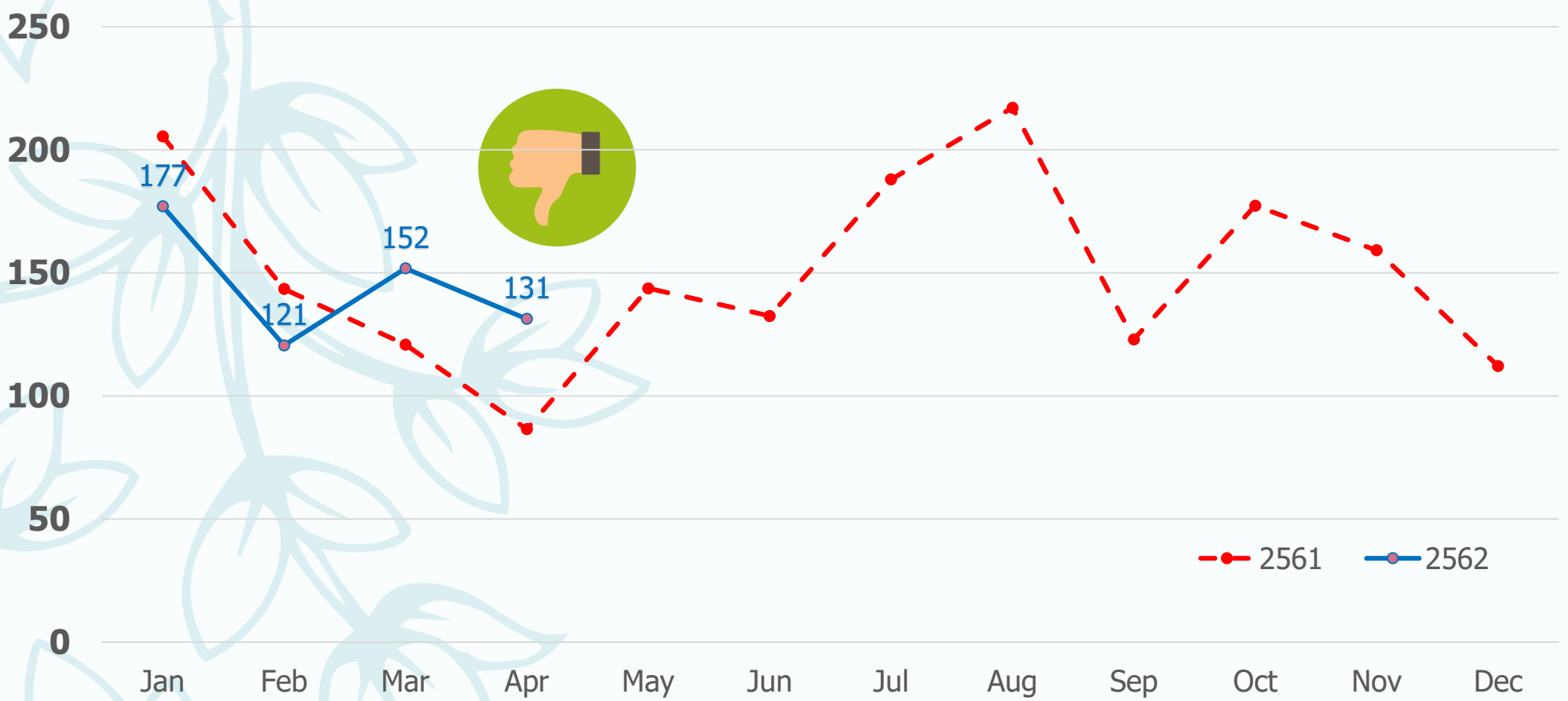
Baht/month



ปริมาณการน้ำประปาแปรผันตามจำนวนเจ้าหน้าที่และผู้เข้าอบรม

ปริมาณการใช้ทิชชูของเจ้าหน้าที่

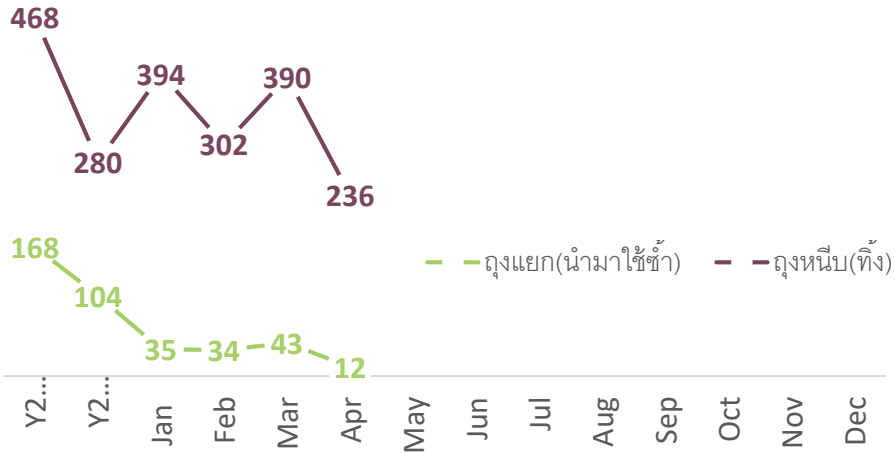
เมตร/คน-เดือน



วันหยุดเยอะ แนวโน้มการใช้ก็ลดลง เดือน **April '19** เฉลี่ยอยู่ที่ **131 เมตร/คน-เดือน** แต่เมื่อเทียบกับช่วงเดียวกันกับปีที่แล้วถือว่ายังต้องช่วยกันลดได้อีก

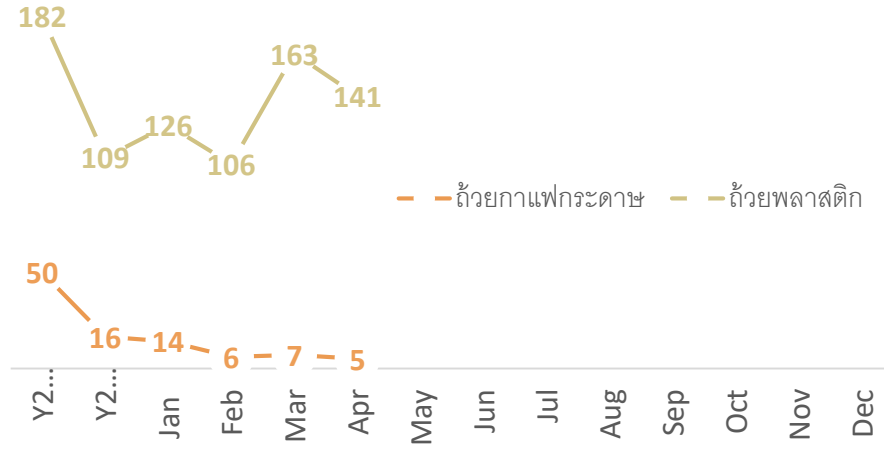
Pcs/month

การทิ้งถุงพลาสติก Y2019



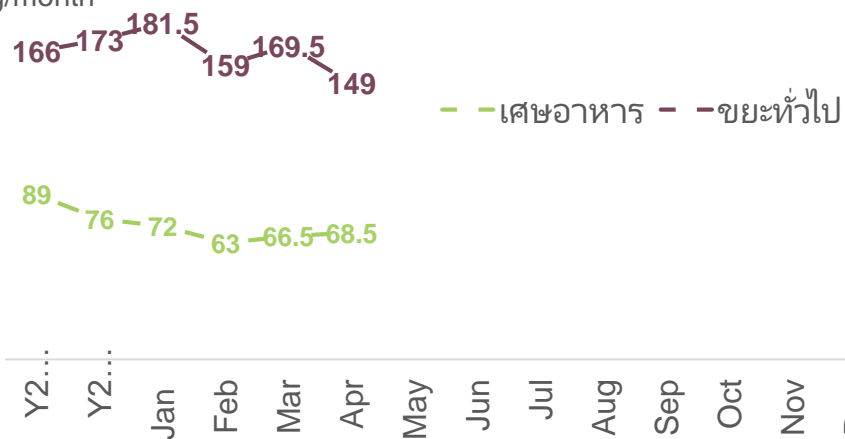
Pcs/month

การทิ้งภาชนะใช้ครั้งเดียว Y2019



kg/month

การทิ้งเศษอาหารและขยะทั่วไป Y2019



PCS/MONTH

การทิ้งโฟม Y2019

