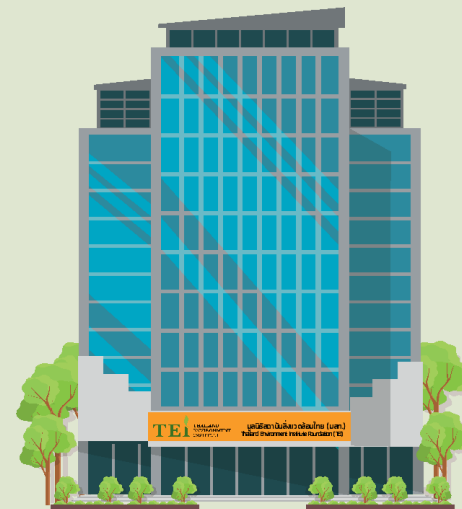


ข้อมูลการใช้ทรัพยากร พลังงาน และของเสีย สถาบันสิ่งแวดล้อมไทย

GREEN
Office
TEI มุ่งสู่สำนักงานสีเขียว

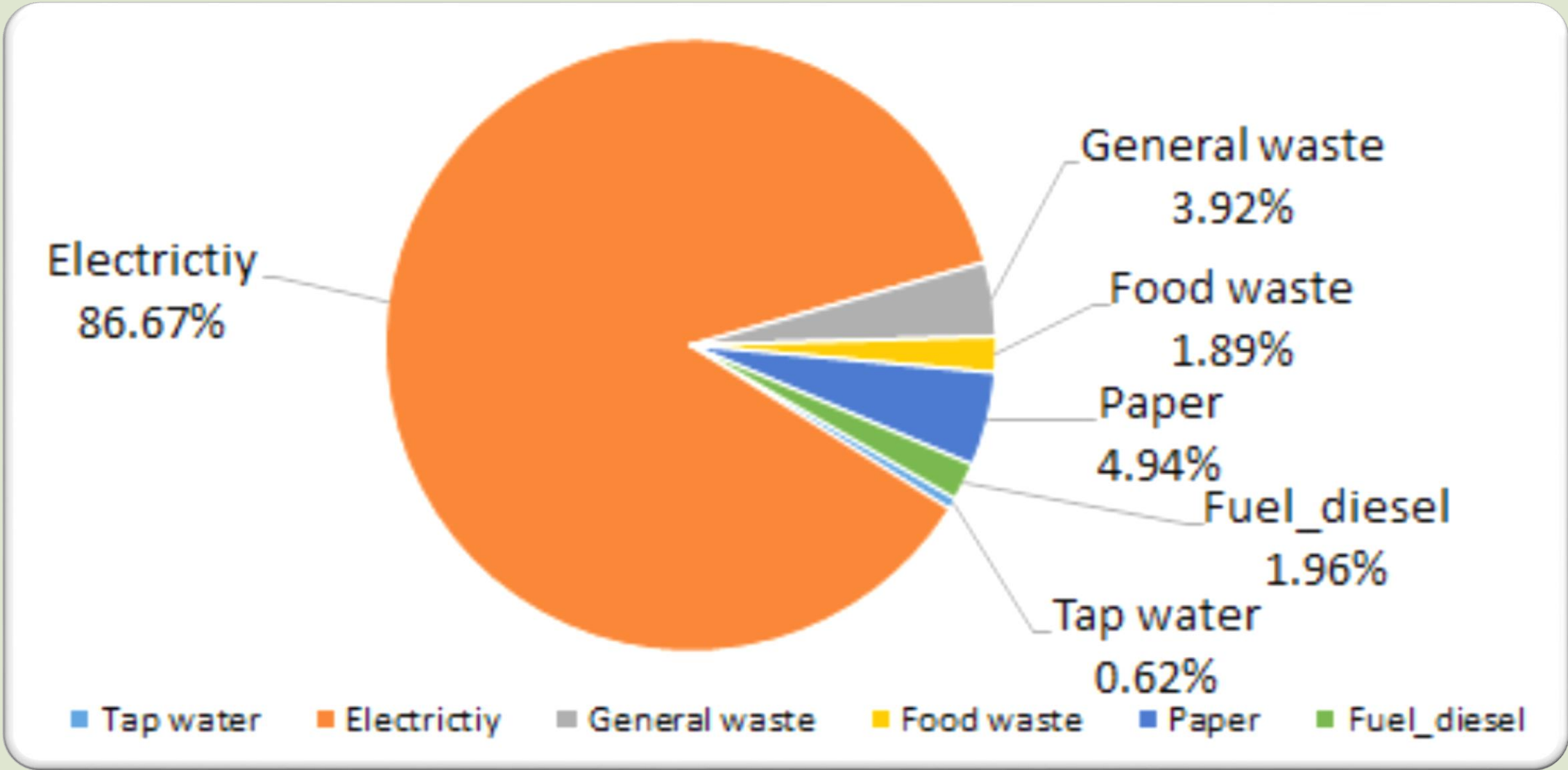


✦ เป้าสำนักงานสีเขียว : สถาบันสิ่งแวดล้อมไทย



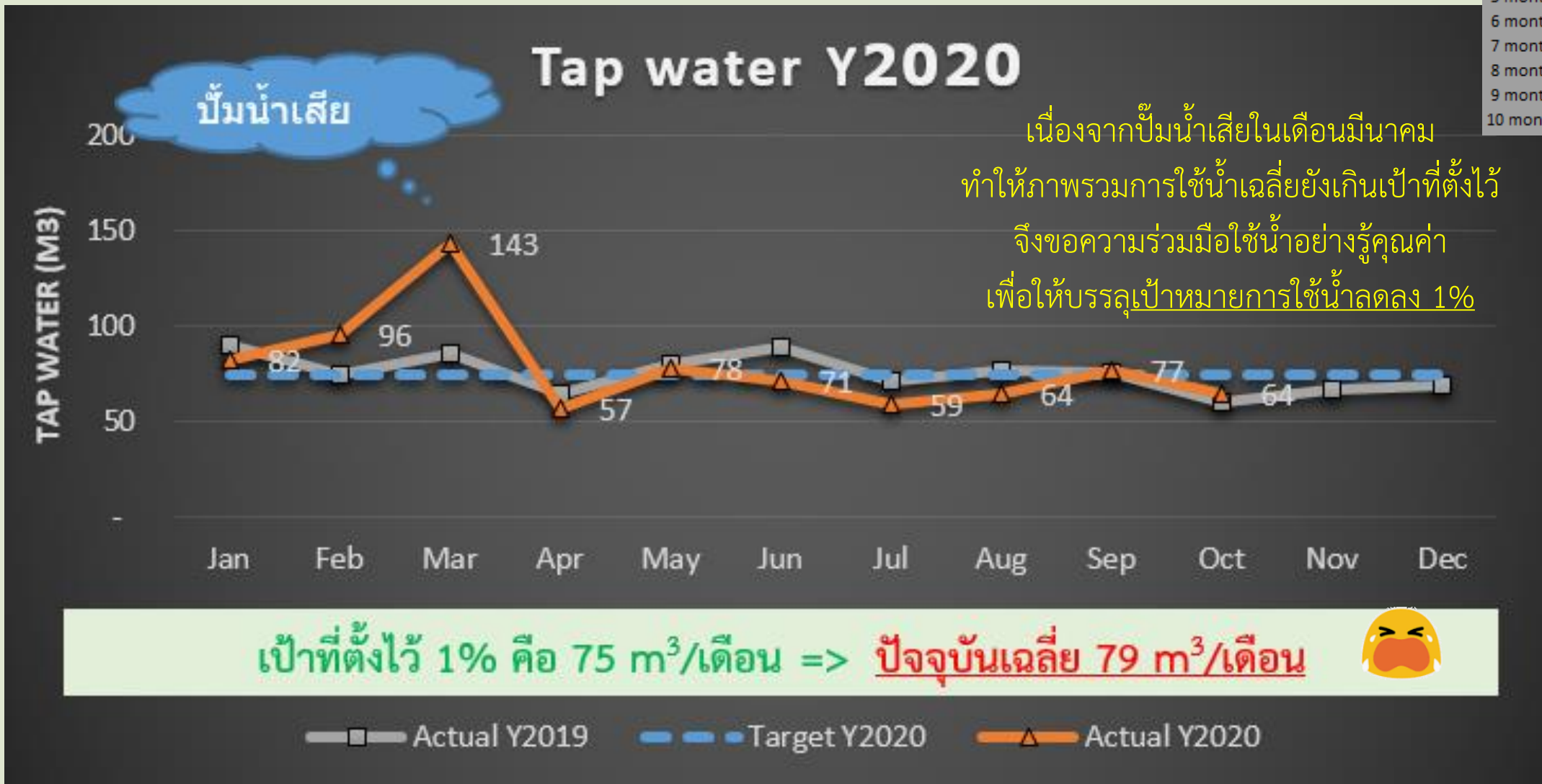
1. ปริมาณการใช้น้ำลดลง 1%
2. ปริมาณการใช้ไฟฟ้าลดลง 1%
3. ปริมาณการใช้น้ำมันเชื้อเพลิงลดลง 1%
4. ปริมาณการใช้กระดาษลดลง 1%
5. ปริมาณของเสียลดลง 1%
6. ปริมาณก๊าซเรือนกระจกลดลง 1%

❖ สัดส่วนการปล่อยก๊าซเรือนกระจก: สถาบันสิ่งแวดล้อมไทย

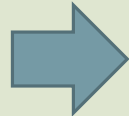
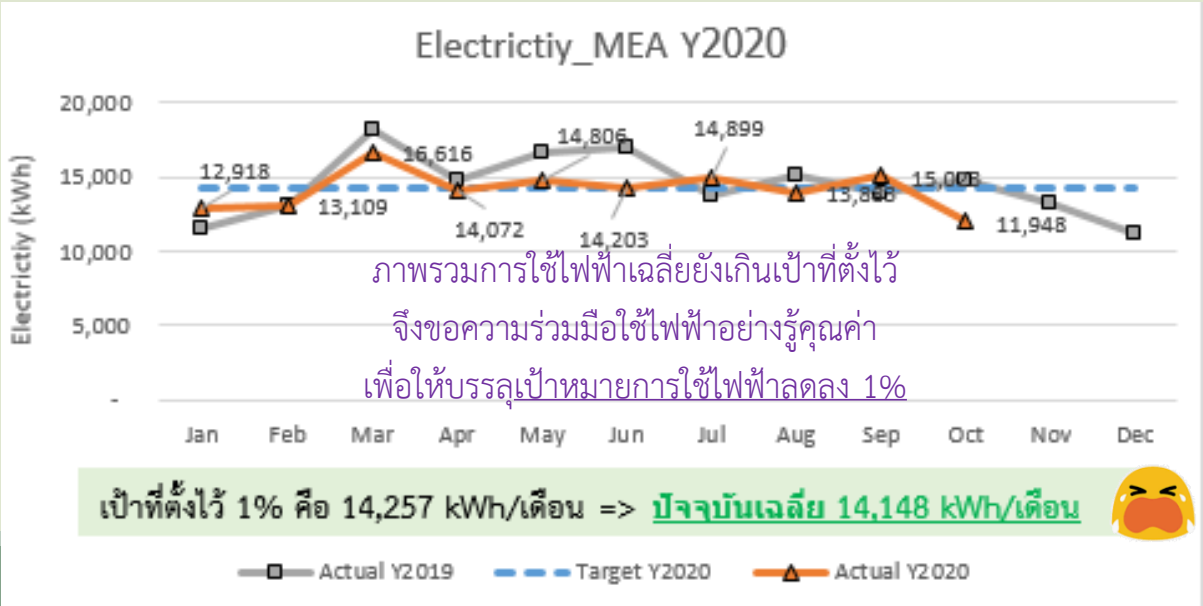
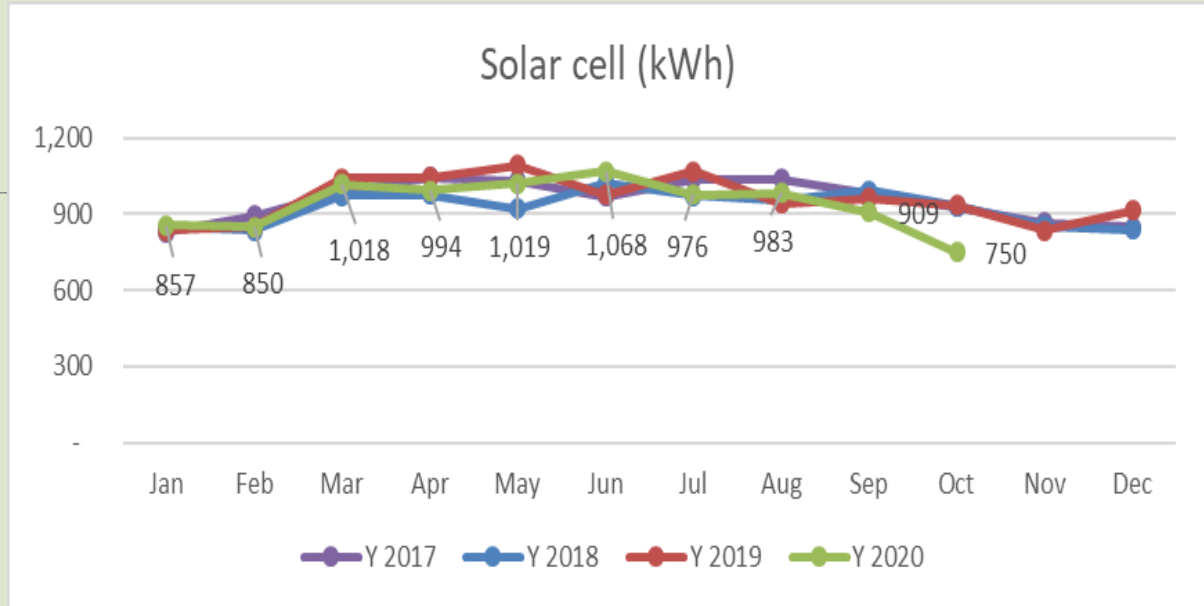


ข้อมูลการใช้น้ำประปา

Data	Avg. per month
1 month	82
2 month	89
3 month	107
4 month	95
5 month	91
6 month	88
7 month	84
8 month	81
9 month	81
10 month	79



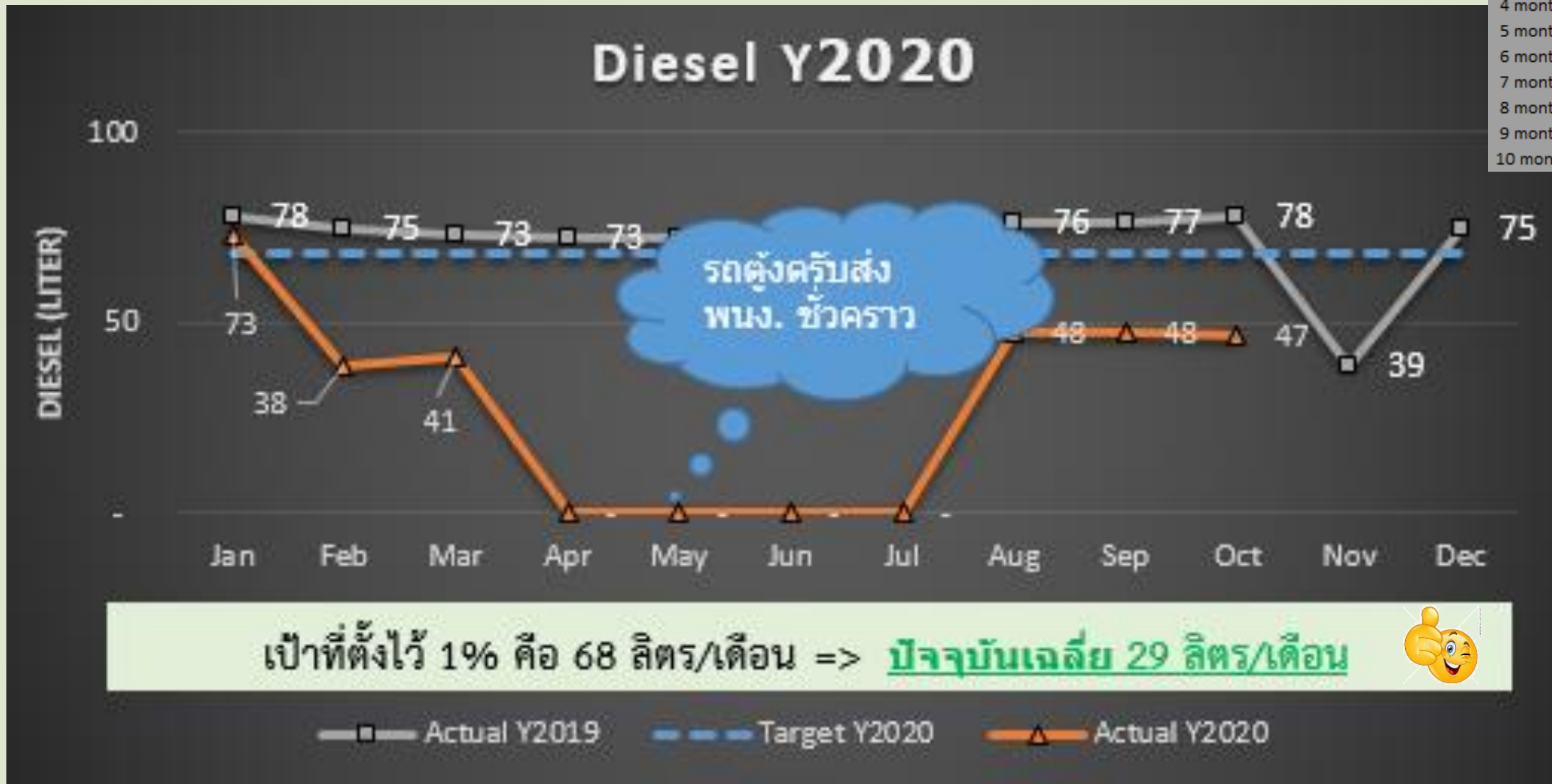
ข้อมูลการไฟฟ้า



Data	Avg. per month
1 month	12,918
2 month	13,014
3 month	14,214
4 month	14,179
5 month	14,304
6 month	14,287
7 month	14,375
8 month	14,313
9 month	14,392
10 month	14,148

ข้อมูลการใช้น้ำมันเชื้อเพลิง

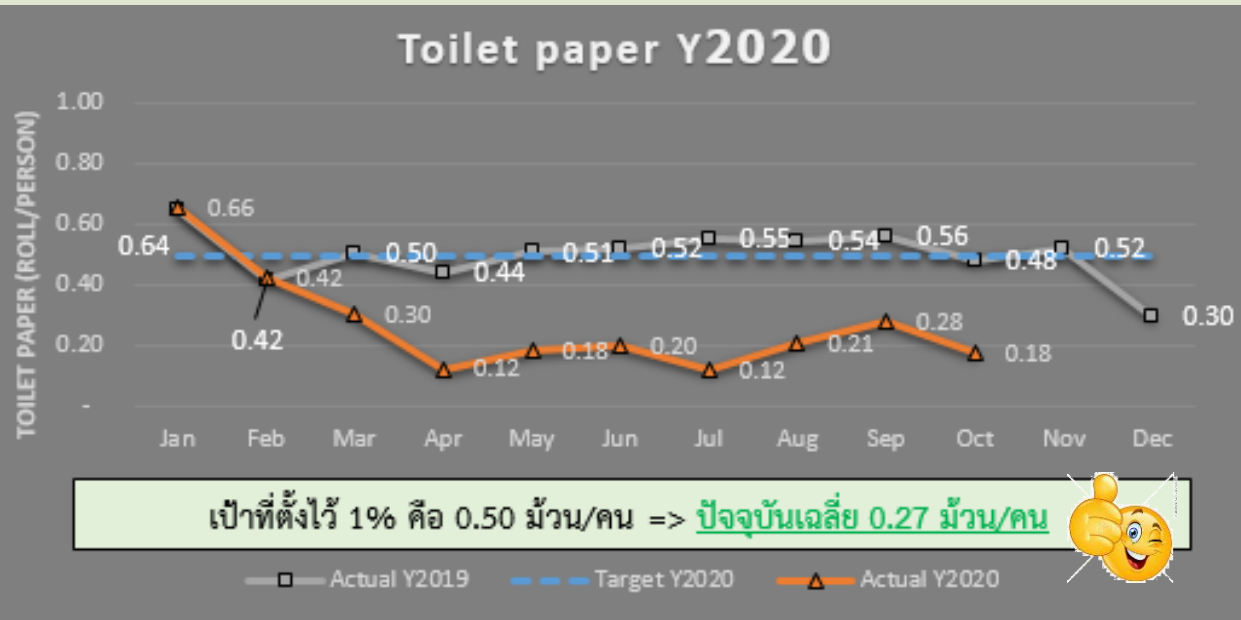
Data	Avg. per month
1 month	73
2 month	56
3 month	51
4 month	38
5 month	31
6 month	25
7 month	22
8 month	25
9 month	28
10 month	29



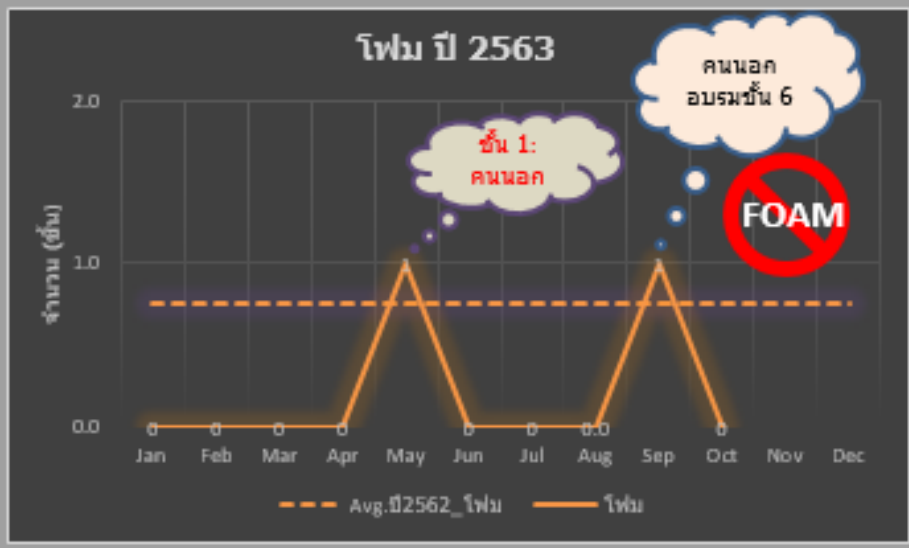
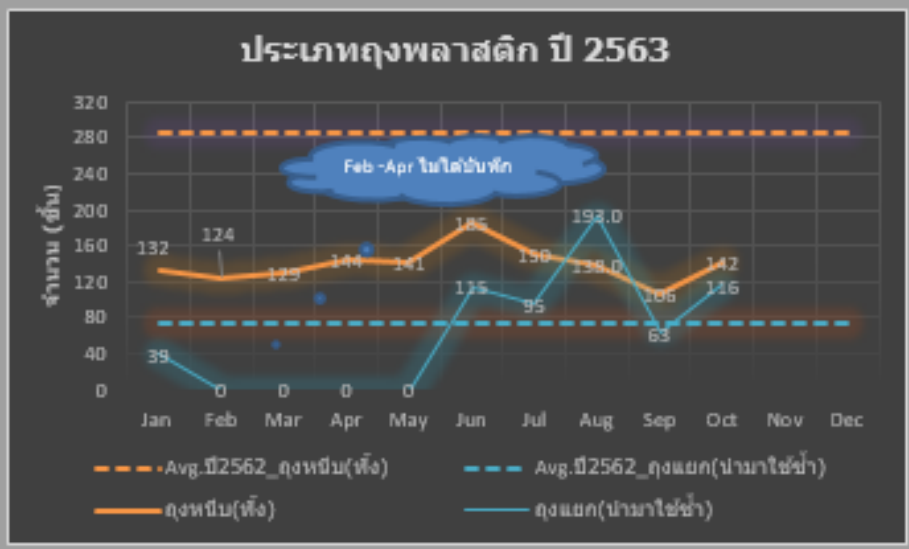
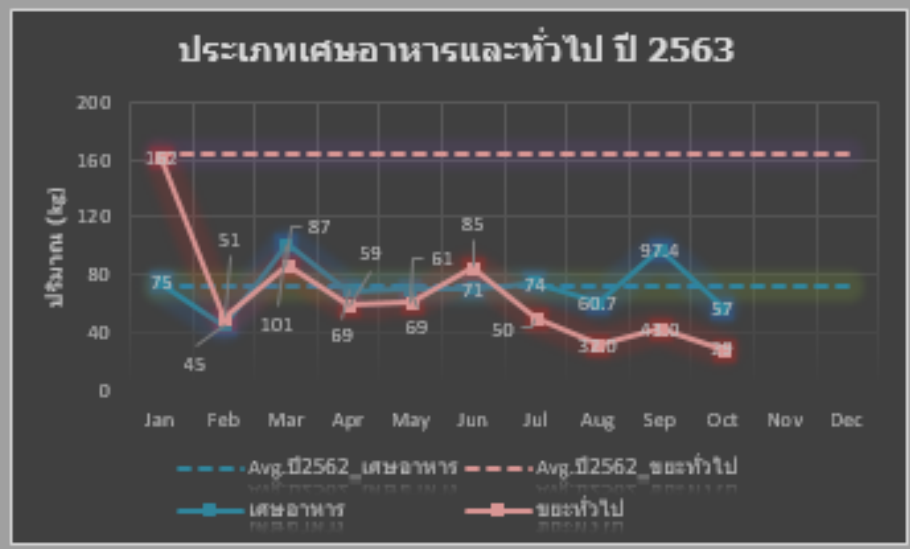
ข้อมูลการใช้กระดาษ



Data	Avg. per month
1 month	137
2 month	135
3 month	124
4 month	107
5 month	94
6 month	103
7 month	106
8 month	109
9 month	111
10 month	113



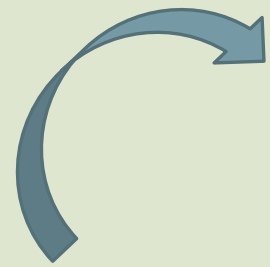
ข้อมูลของเสีย



ข้อมูลของเสีย (ต่อ)



Data	Avg. per month
1 month	75
2 month	60
3 month	74
4 month	73
5 month	72
6 month	72
7 month	72
8 month	71
9 month	74
10 month	72



Data	Avg. per month
1 month	162
2 month	106
3 month	100
4 month	90
5 month	84
6 month	84
7 month	79
8 month	73
9 month	70
10 month	66



รายงานการปล่อยก๊าซเรือนกระจก ปี 2563

Data	Avg. per month
1 month	8,622
2 month	8,467
3 month	9,160
4 month	9,034
5 month	9,040
6 month	9,032
7 month	9,066
8 month	9,027
9 month	9,079
10 month	8,942

GHG Y2020



จากวิธีของ TEI และการร่วมทำมาตรการด้านต่าง ๆ
 ทำให้ภาพรวมการปล่อยก๊าซเรือนกระจกของสถาบันฯ
 ต่ำกว่าเป้าหมายที่ตั้งไว้ (GHG เป้าลดลง 1%)

เป้าที่ตั้งไว้ 1% คือ 9,560 kgCO₂/เดือน => **ปัจจุบันเฉลี่ย 8,942 kgCO₂/เดือน**

Actual Y2019 Target Y2020 Actual Y2020