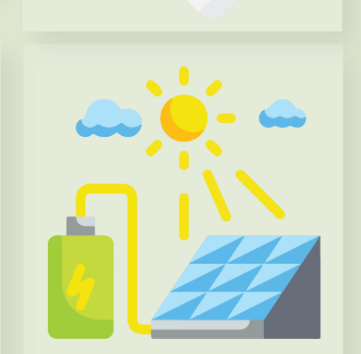


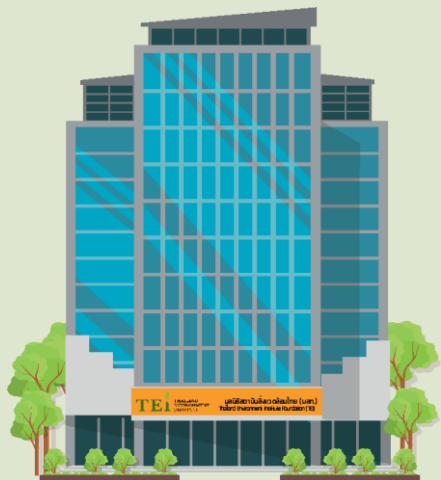


ข้อมูลหมวด 3
การใช้ทรัพยากร
และพลังงาน
สถาบันสิ่งแวดล้อมไทย

GREEN
Office
TEI มุ่งสู่สำนักงานสีเขียว

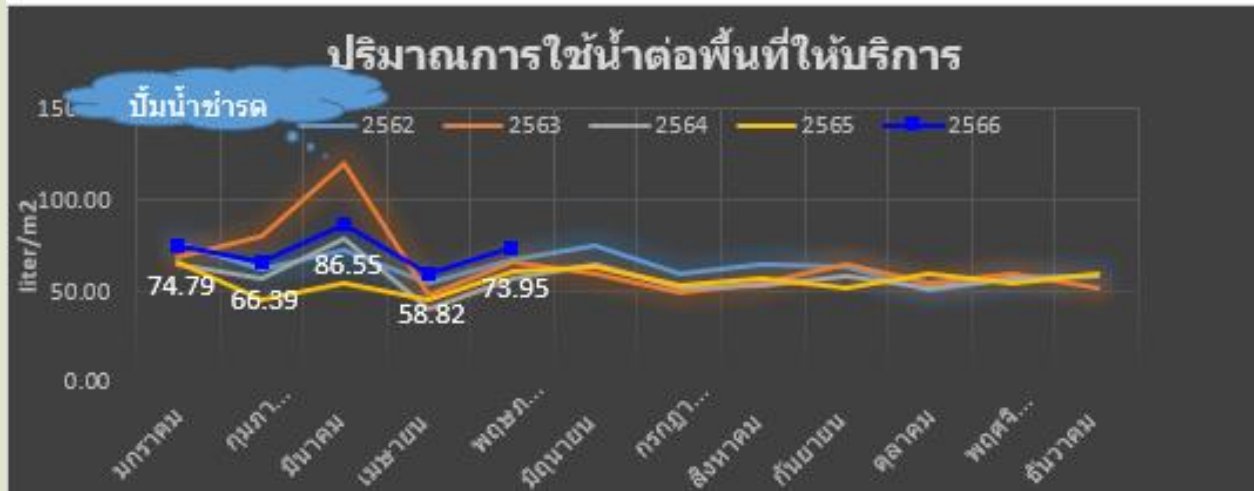
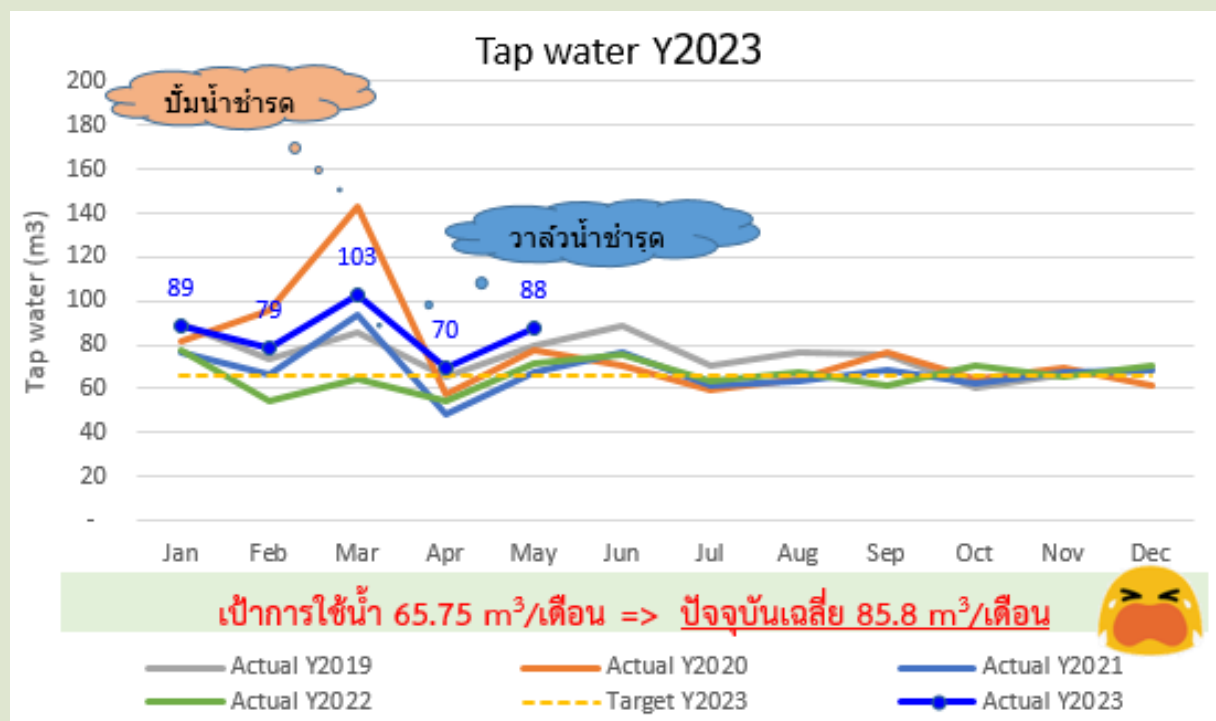


❖ เป้าสำนักงานสีเขียว : สถาบันสิ่งแวดล้อมไทย ปี 2566



| หัวข้อ | เป้าฯ ปี 2566 | หมวด |
|------------------------------|---------------|--------|
| การใช้น้ำประปา | ลดลง 1% | หมวด 3 |
| การใช้ไฟฟ้า | ลดลง 1% | หมวด 3 |
| การใช้น้ำมันเชื้อเพลิง | ลดลง 1% | หมวด 3 |
| การใช้กระดาษ | ลดลง 1% | หมวด 3 |
| ปริมาณของเสีย | ลดลง 10% | หมวด 4 |
| ปริมาณการปล่อยก๊าซเรือนกระจก | ลดลง 2% | หมวด 1 |

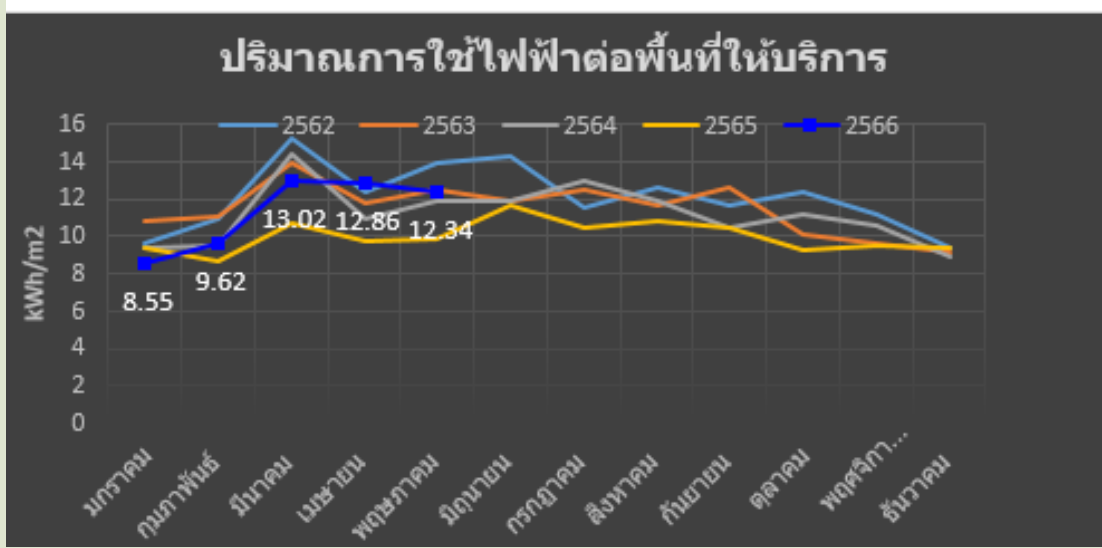
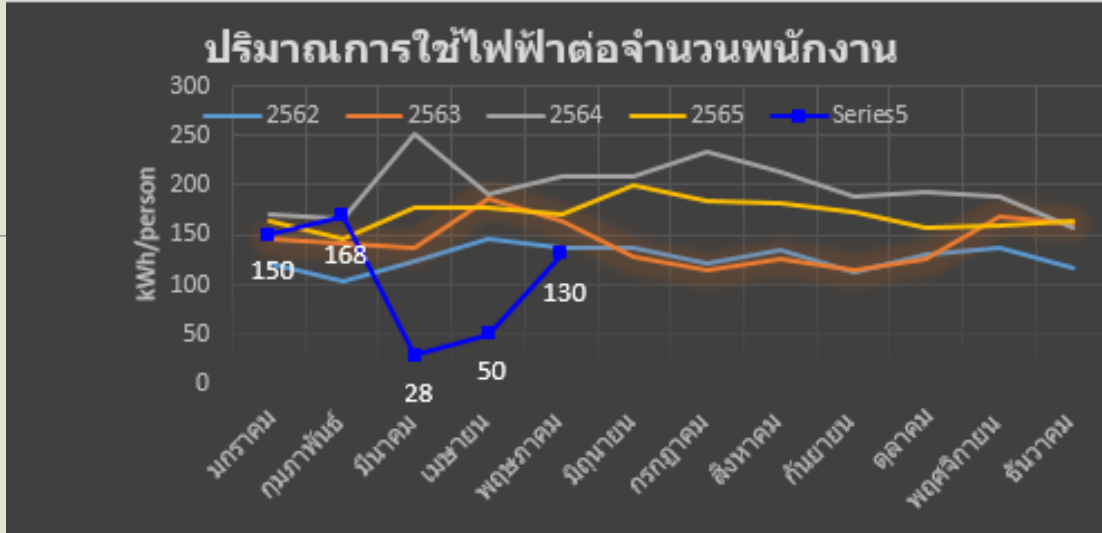
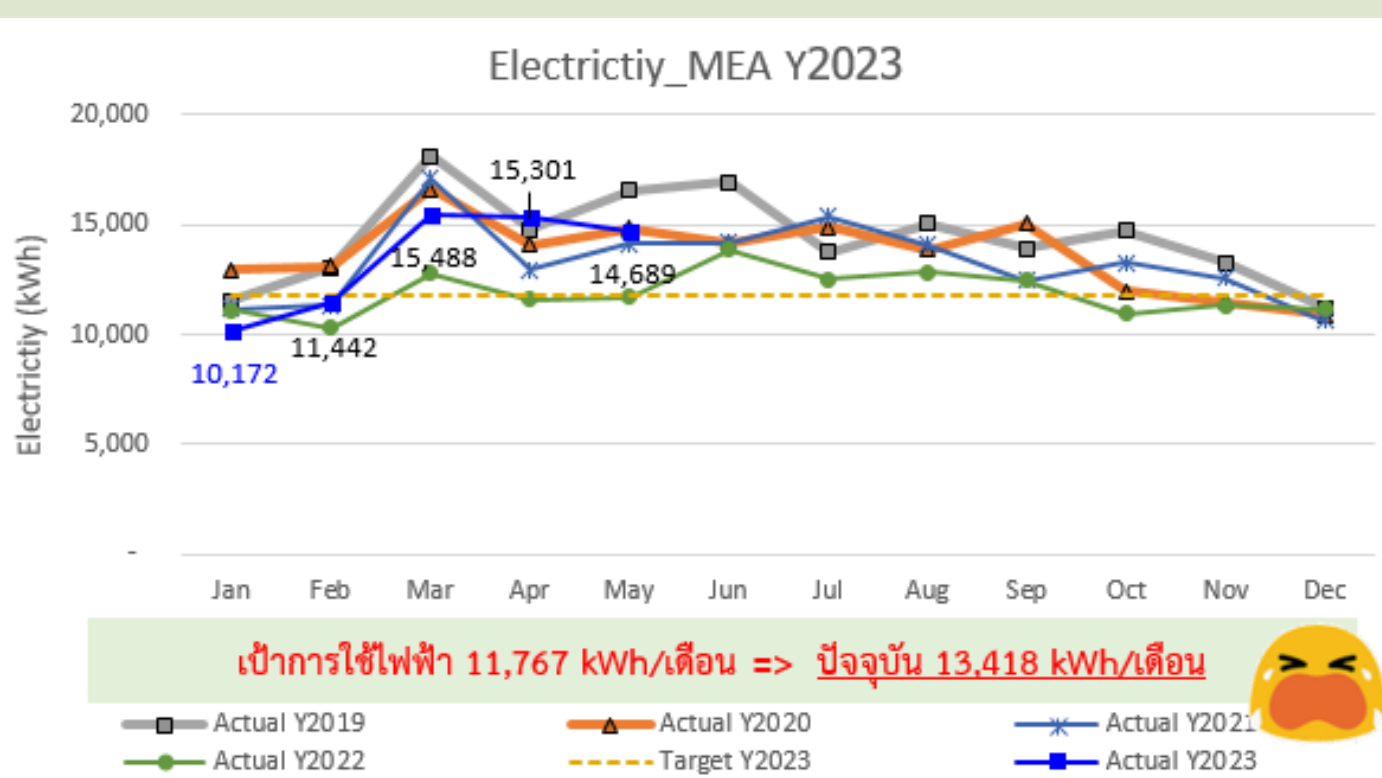
หมวด 3: ข้อมูลการใช้น้ำประปา



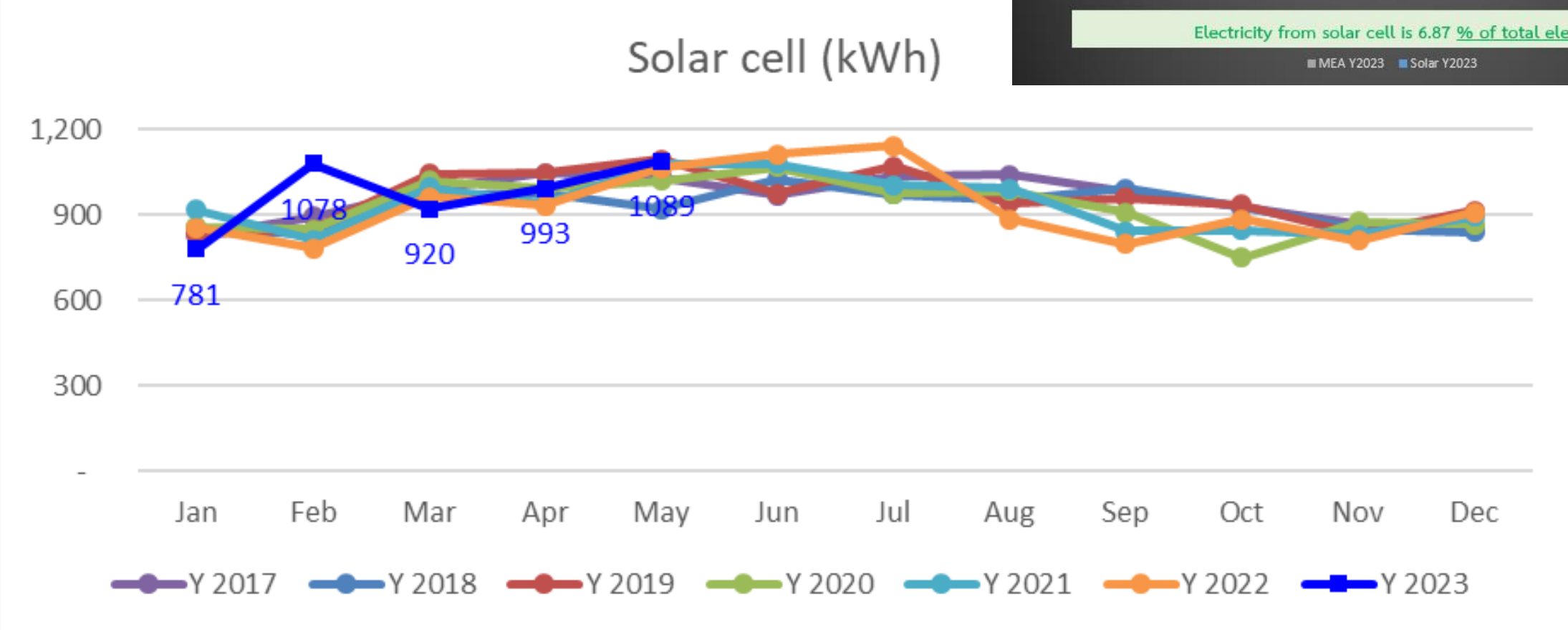
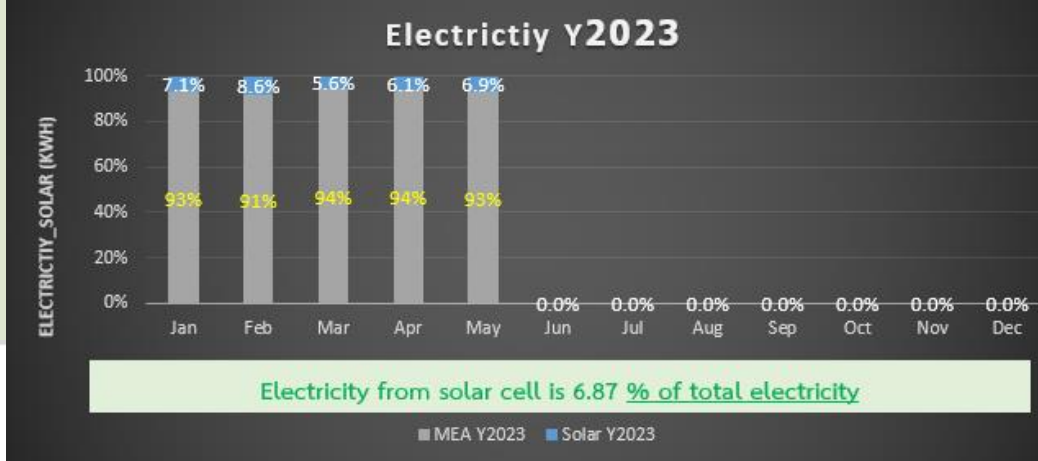
❖ ข้อมูลสถาบันสิ่งแวดล้อมไทย เปรียบเทียบปี 2563-2566

| Data | น้ำ | | | | หมายเหตุ |
|------|------|------|------|------|----------------|
| | 2563 | 2563 | 2565 | 2566 | |
| Jan | 82 | 77 | 78 | 89 | |
| Feb | 96 | 67 | 54 | 79 | |
| Mar | 143 | 94 | 64 | 103 | เริ่มมีการอบรม |
| Apr | 57 | 48 | 54 | 70 | |
| May | 78 | 68 | 72 | 88 | |
| Jun | 71 | 77 | 76 | | |
| Jul | 59 | 61 | 63 | | |
| Aug | 64 | 63 | 68 | | |
| Sep | 77 | 69 | 61 | | |
| Oct | 64 | 62 | 71 | | |
| Nov | 70 | 68 | 65 | | |
| Dec | 61 | 69 | 71 | | |

หมวด 3: ข้อมูลการไฟฟ้า



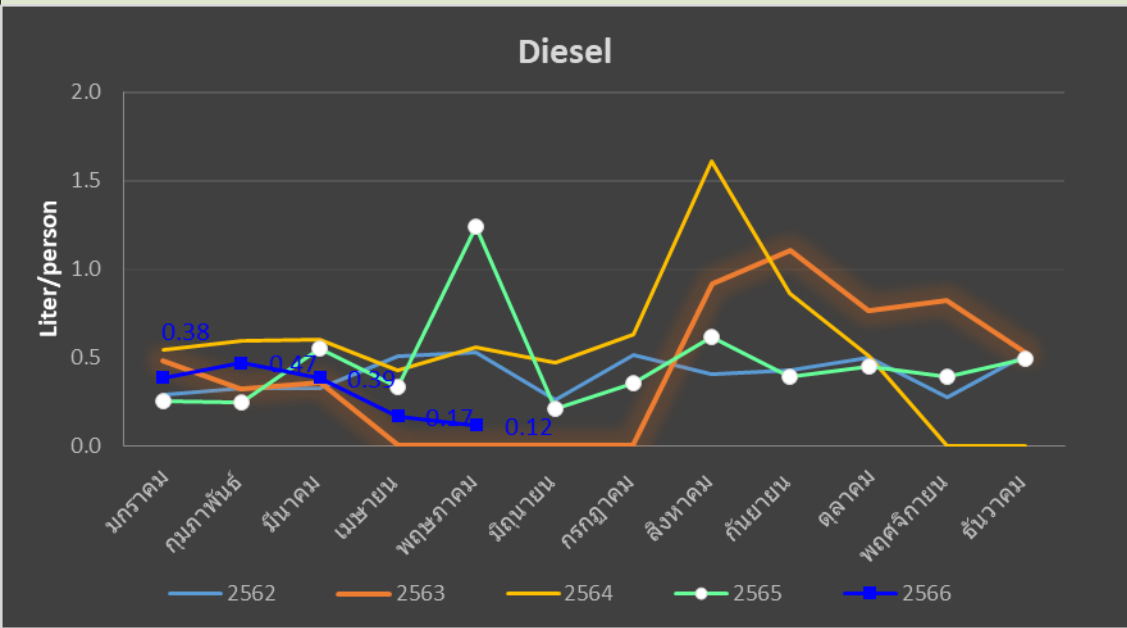
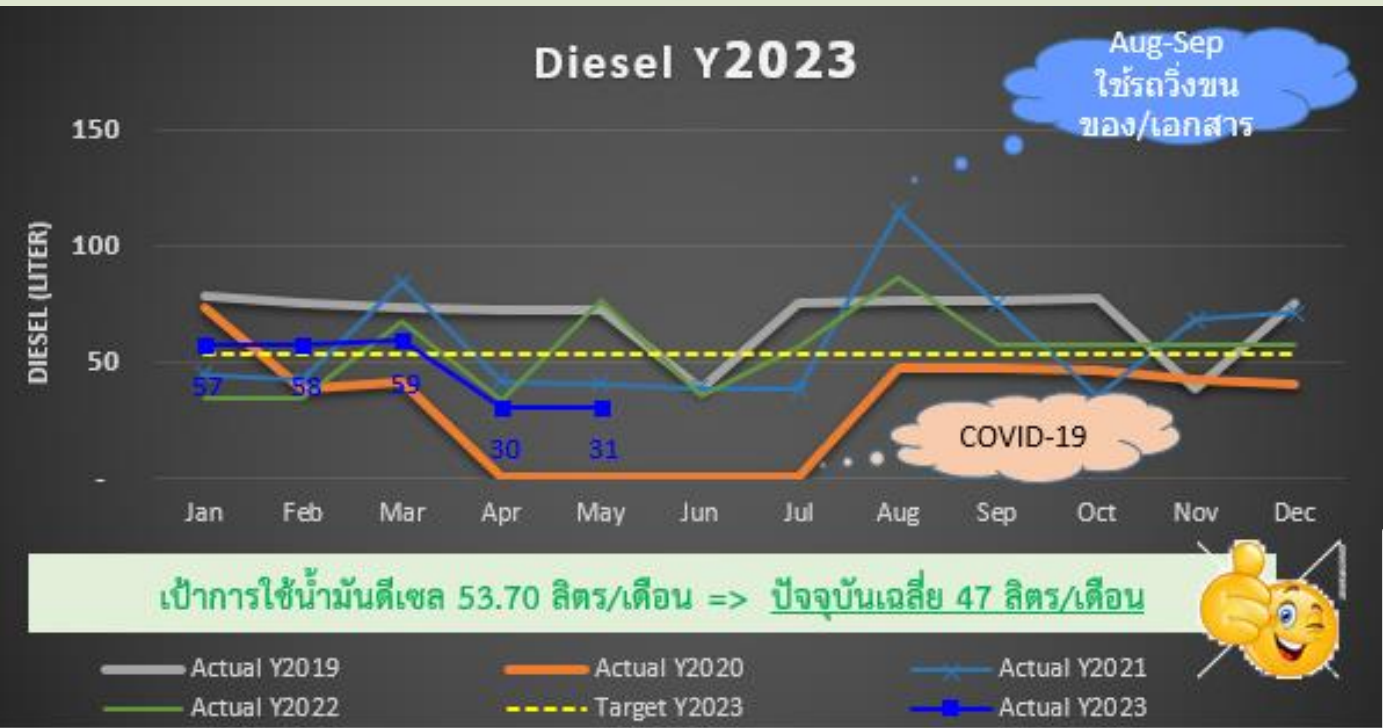
หมวด 3: ข้อมูลการไฟฟ้า (ต่อ)



❖ ข้อมูลสถาบันสิ่งแวดล้อมไทย เปรียบเทียบปี 2563-2566

| Data | ไฟฟ้า | | | | หมายเหตุ |
|------|--------|--------|--------|--------|----------------|
| | 2563 | 2564 | 2565 | 2566 | |
| Jan | 12,918 | 11,165 | 11,127 | 10,172 | |
| Feb | 13,109 | 11,317 | 10,322 | 11,442 | |
| Mar | 16,616 | 17,072 | 12,771 | 15,488 | เริ่มมีการอบรม |
| Apr | 14,072 | 12,942 | 11,571 | 15,301 | |
| May | 14,806 | 14,151 | 11,707 | 14,689 | |
| Jun | 14,203 | 14,189 | 13,844 | | |
| Jul | 14,899 | 15,375 | 12,515 | | |
| Aug | 13,883 | 14,092 | 12,836 | | |
| Sep | 15,023 | 12,462 | 12,479 | | |
| Oct | 11,948 | 13,287 | 10,973 | | |
| Nov | 11,489 | 12,582 | 11,325 | | |
| Dec | 10,911 | 10,642 | 11,164 | | |

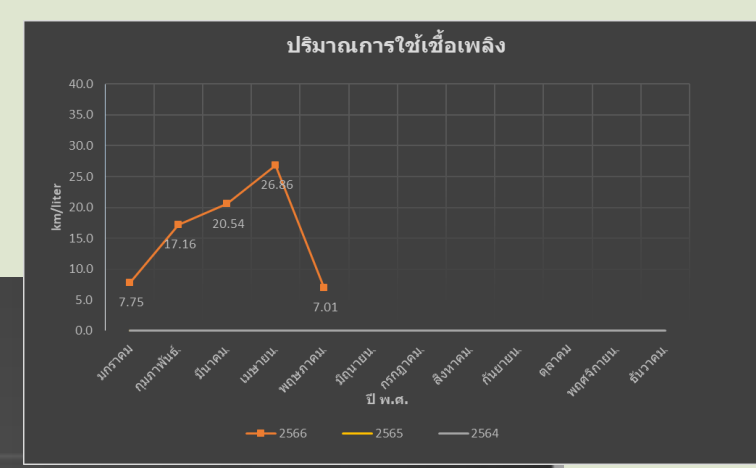
หมวด 3: ข้อมูลการใช้น้ำมันเชื้อเพลิง



❖ ข้อมูลสถาบันสิ่งแวดล้อมไทย เปรียบเทียบปี 2563-2566

| Data | Diesel | | | | หมายเหตุ |
|------|--------|------|------|------|----------|
| | 2563 | 2564 | 2565 | 2566 | |
| Jan | 73 | 44 | 34 | 57 | |
| Feb | 38 | 42 | 34 | 58 | |
| Mar | 41 | 84 | 67 | 59 | |
| Apr | - | 42 | 33 | 30 | |
| May | - | 41 | 77 | 31 | |
| Jun | - | 39 | 35 | | |
| Jul | - | 38 | 56 | | |
| Aug | 48 | 114 | 86 | | |
| Sep | 48 | 75 | 57 | | |
| Oct | 47 | 35 | 57 | | |
| Nov | 42 | 68 | 57 | | |
| Dec | 41 | 71 | 57 | | |

หมวด 3: ข้อมูลการใช้น้ำมันเชื้อเพลิง (ต่อ)

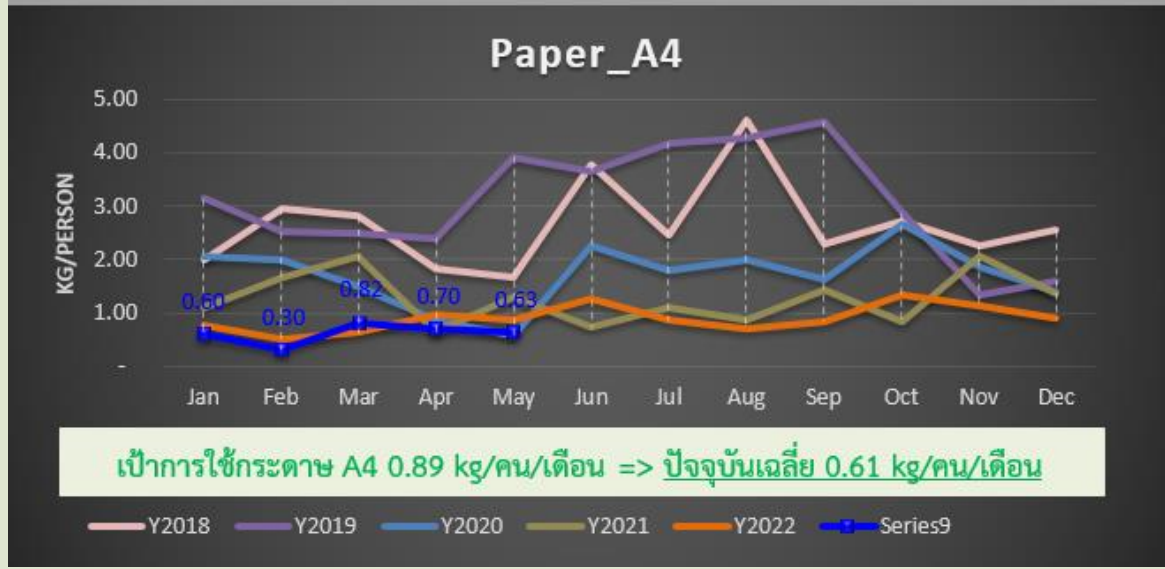
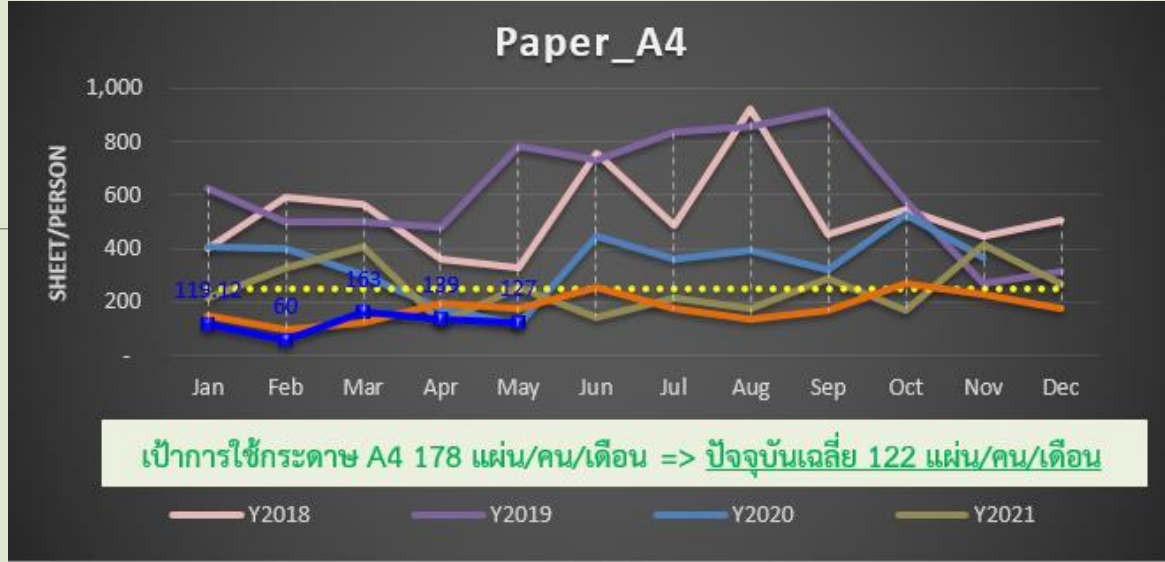
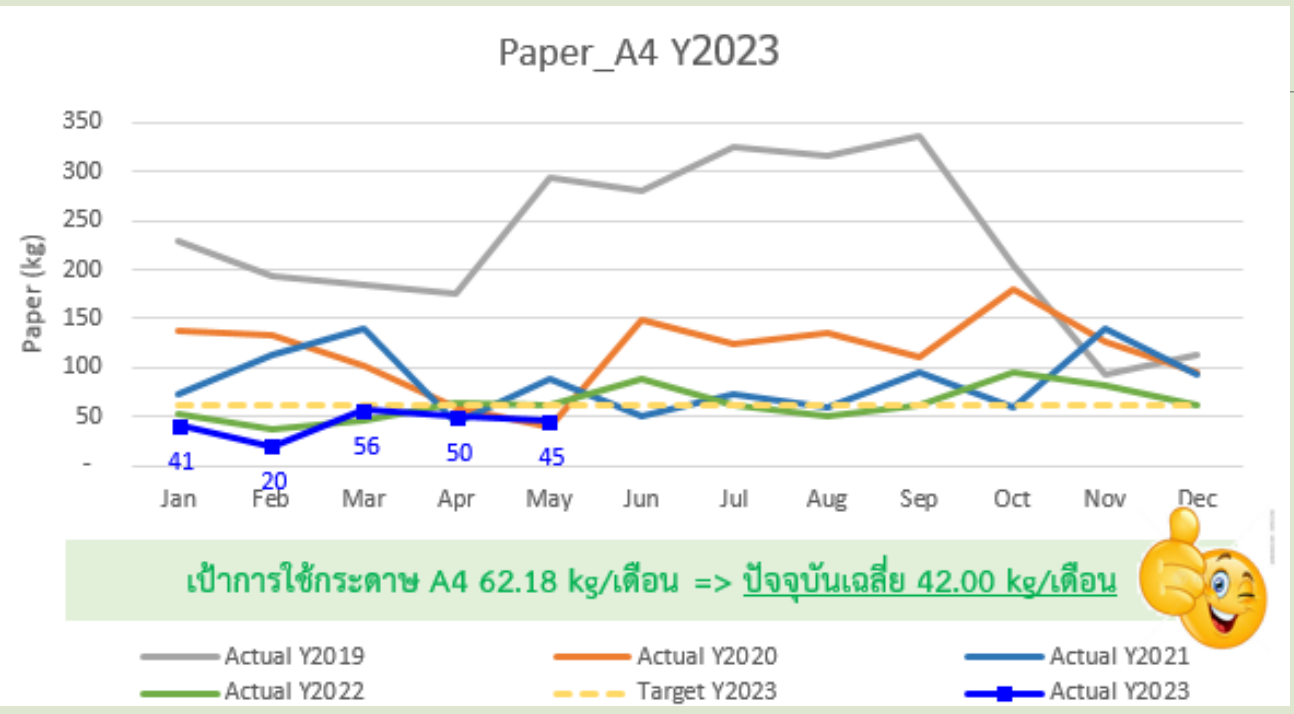


เป้าการใช้น้ำมันเบนซิน 76 ลิตร/เดือน => ปัจจุบันเฉลี่ย 88 ลิตร/เดือน 🤔

❖ ข้อมูลสถาบันสิ่งแวดล้อมไทย เปรียบเทียบปี 2563-2566

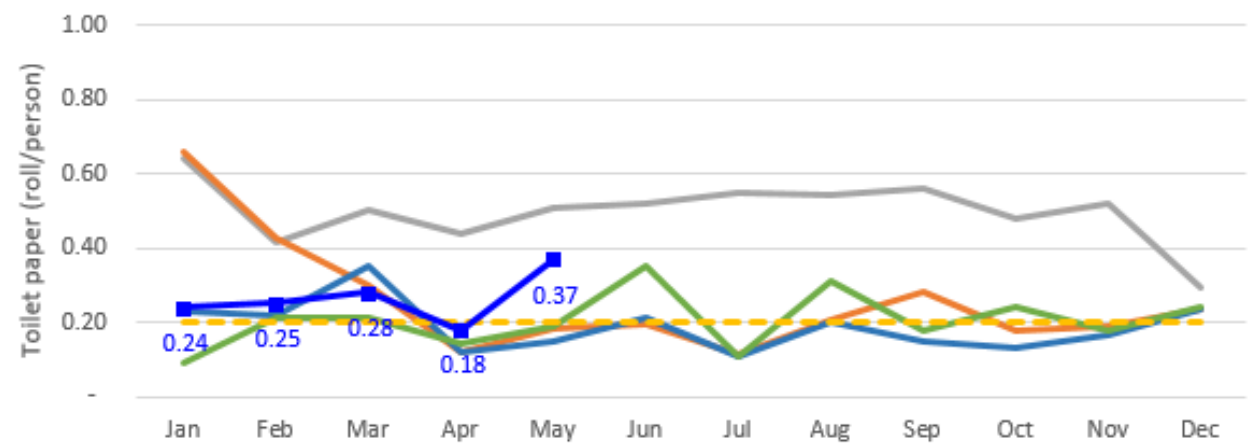
| Data | Gasohol 95 | | | | หมายเหตุ |
|------|------------|------|------|------|----------|
| | 2563 | 2564 | 2565 | 2566 | |
| Jan | | 41 | 44 | 116 | |
| Feb | | 77 | 44 | 80 | |
| Mar | | 128 | 119 | 79 | |
| Apr | | 81 | 82 | 44 | |
| May | | 48 | 86 | 122 | |
| Jun | | 48 | 71 | | |
| Jul | | - | 43 | | |
| Aug | | - | 117 | | |
| Sep | | 44 | 122 | | |
| Oct | | 85 | 41 | | |
| Nov | | 89 | 71 | | |
| Dec | | 41 | 81 | | |

หมวด 3: ข้อมูลการใช้กระดาษ



หมวด 3: ข้อมูลการใช้กระดาษ (ต่อ)

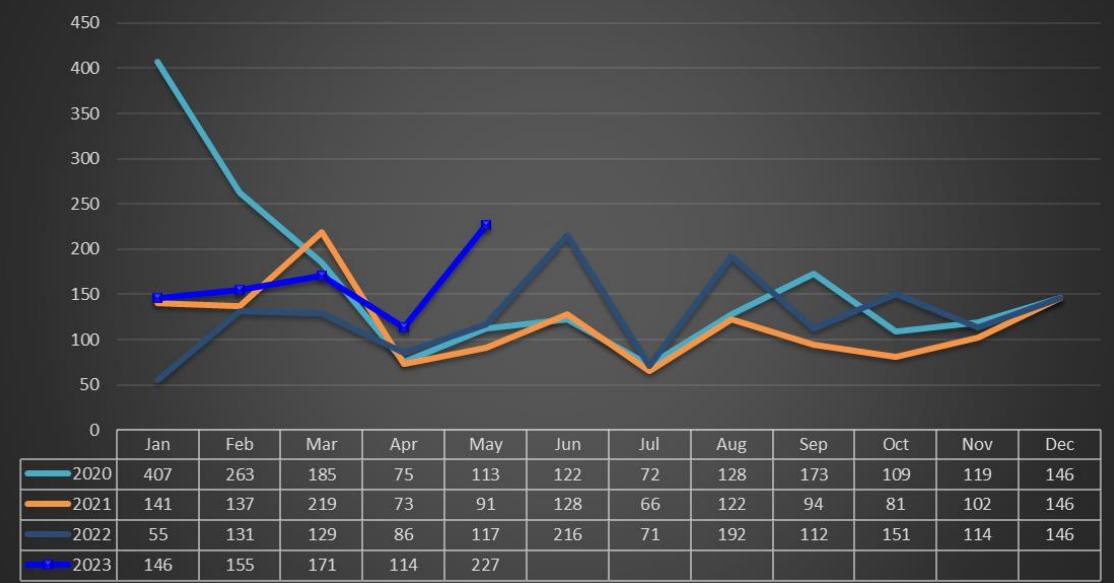
Toilet paper Y2023



เป้าหมายการใช้กระดาษชำระ 0.20 ม้วน/คน => ปัจจุบันเฉลี่ย 0.26 ม้วน/คน 🤔

— Actual Y2019 — Actual Y2020 — Actual Y2021
— Actual Y2022 - - - Target Y2023 —■ Actual Y2023

Toilet paper (m/man/month)



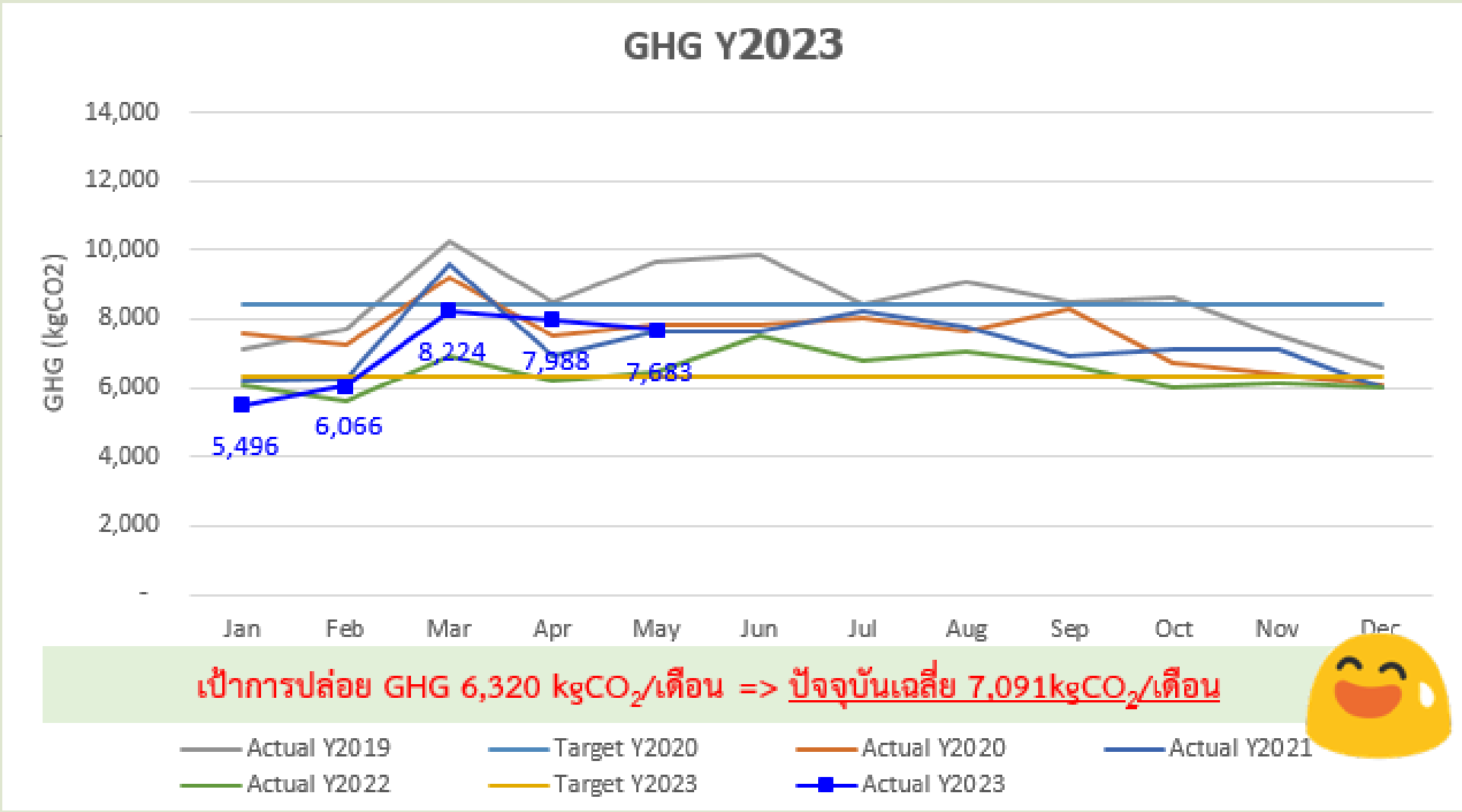
❖ ข้อมูลสถาบันสิ่งแวดล้อมไทย เปรียบเทียบปี 2563-2566

| Data | กระดาษ (A4) | | | | หมายเหตุ |
|------|-------------|------|------|------|----------|
| | 2563 | 2564 | 2565 | 2566 | |
| Jan | 137 | 72 | 52 | 41 | |
| Feb | 133 | 113 | 36 | 20 | |
| Mar | 101 | 140 | 45 | 56 | |
| Apr | 59 | 43 | 63 | 50 | |
| May | 38 | 88 | 61 | 45 | |
| Jun | 149 | 50 | 88 | | |
| Jul | 124 | 72 | 61 | | |
| Aug | 135 | 59 | 50 | | |
| Sep | 110 | 95 | 61 | | |
| Oct | 180 | 59 | 95 | | |
| Nov | 126 | 140 | 81 | | |
| Dec | 95 | 92 | 61 | | |

หมวด 4: ข้อมูลของเสีย



❖ การปล่อยก๊าซเรือนกระจก ปี 2565



❖ สรุปข้อมูลสถาบันสิ่งแวดล้อมไทย ปี 2566 (พ.ค.66)

| หัวข้อ | ข้อมูลปริมาณ | | | | ข้อมูลปริมาณ ปี 2566 | | | |
|---|--------------|---------------|---------------|---------|-----------------------|--------------------------|-------------------------------|-------|
| | ปี 2562 | ปี 2563 | ปี 2564 | ปี 2565 | เป้าฯ รายปีไม่เกิน | เป้าฯ รายเดือนไม่เกิน | ปัจจุบัน ค่าเฉลี่ยรายเดือน | Diff |
| (ม.3) น้ำประปา (m ³) | 904 | 922 | 823 | 797 | 789 | 66 | 85.8 | (30)% |
| (ม.3) ไฟฟ้า (kWh) | 163,887 | 163,877 | 159,276 | 142,634 | 141,208 | 11,767 | 13,418 | (14)% |
| (ม.3) น้ำมัน Diesel* (liter) | 830 | 377 r* (8/12) | 693 | 651 | 645 | 53.70 | 47 | 5% |
| (ม.3) น้ำมัน Gasohol* (liter) | - | 314 * (4/12) | 681 * (10/12) | 921 | <u>912</u> | 76 | 88 | (16)% |
| (ม.3) กระดาษ A4 (kg) | 2,747 | 1,386 | 1,021 | 753.75 | 746 | 62 | 42 | 32% |
| (ม.4) ขยะทั่วไป** (kg) | 1,960 ** | 712 | 438 | 392 | 352 | 29 | 42 | (45)% |
| (ม.4) เศษอาหาร** (kg) | 867 ** | 847 | 892 | 505 | 454 | 38 | 0 | 100% |
| (ม.1) ก๊าซเรือนกระจก (kgCO ₂) | 101,710 | 90,229 | 87,408 | 77,384 | 75,836 | 6,320 | 7,288 | (15)% |