

# รายงาน..สถานการณ์ สถิติรายเดือนมิถุนายน 2562

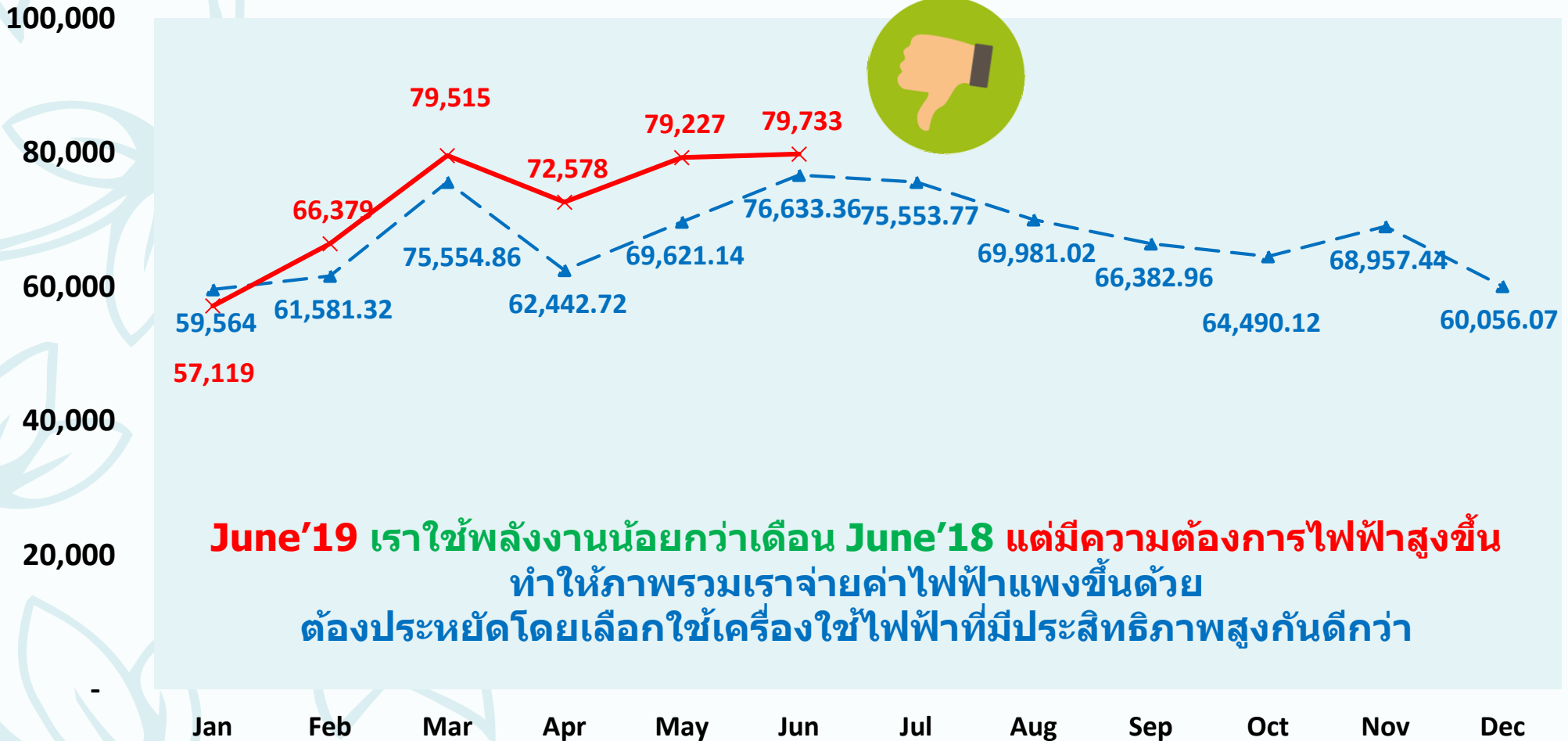
## การดำเนินงานสำนักงานสี่เขียว ภายใต้ คณะทำงานความปลอดภัย อาชีวอนามัย และ สภาพแวดล้อมในการทำงาน

Baht/month

## ค่าใช้จ่ายไฟฟ้าตามมิเตอร์ MEA

—▲— 2018

—×— 2019

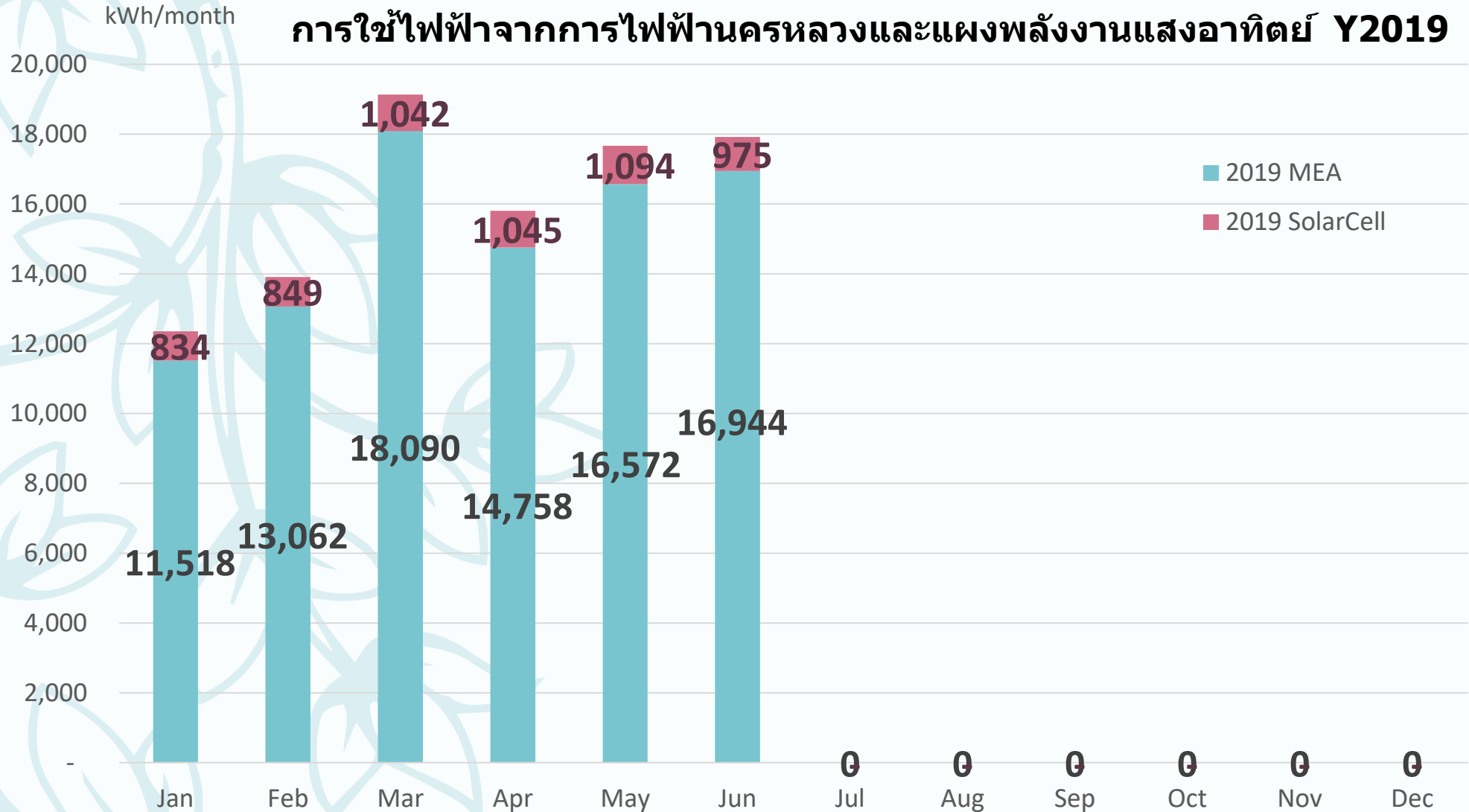


**June'19** เราใช้พลังงานน้อยกว่าเดือน **June'18** แต่มีความต้องการไฟฟ้าสูงขึ้น ทำให้ภาพรวมเราจ่ายค่าไฟฟ้าแพงขึ้นด้วย ต้องประหยัดโดยเลือกใช้เครื่องใช้ไฟฟ้าที่มีประสิทธิภาพสูงกันดีกว่า



# สถิติการใช้ทรัพยากรรายเดือน สถาบันสิ่งแวดล้อมไทย

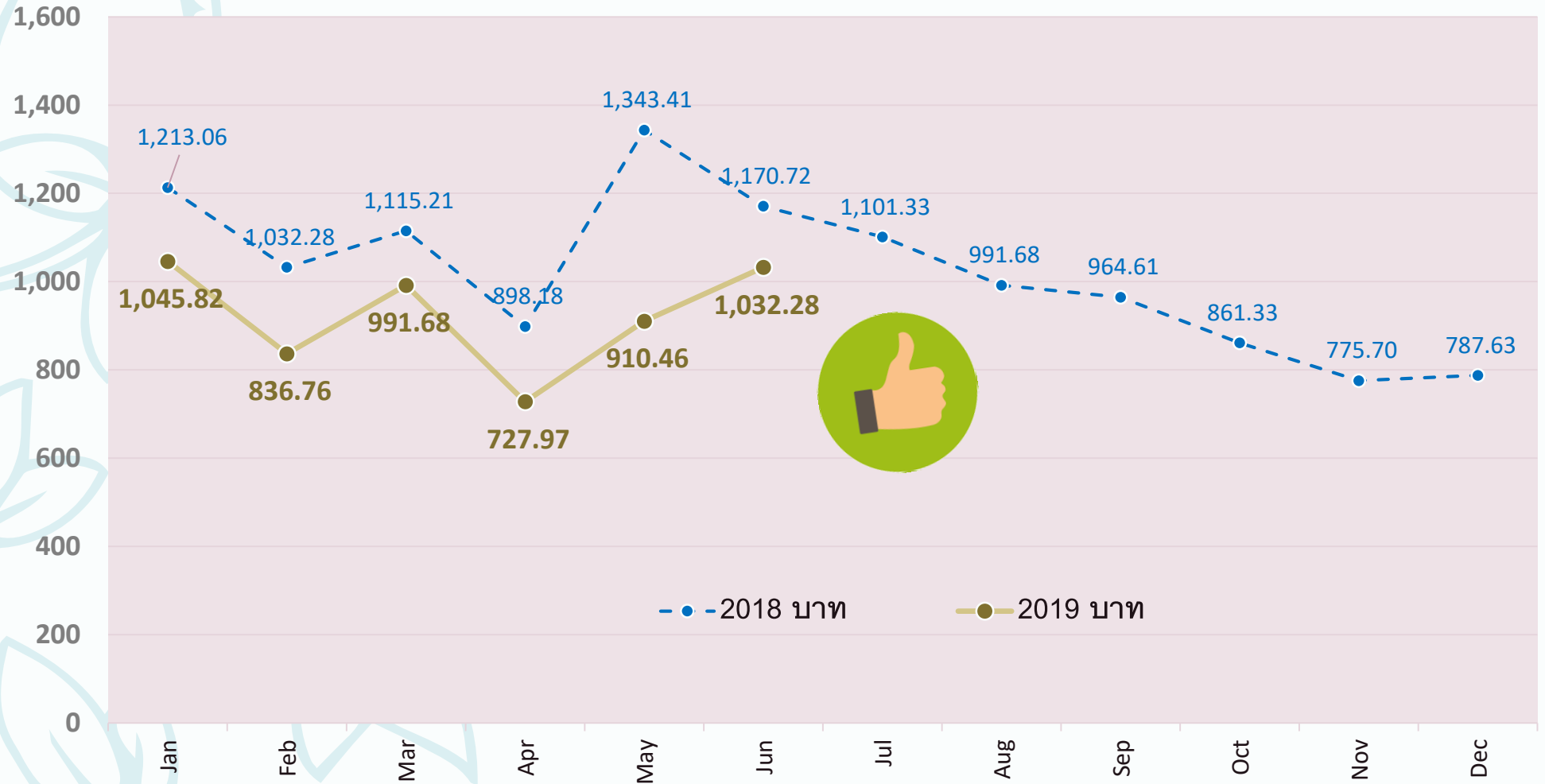
## การใช้ไฟฟ้าจากการไฟฟ้านครหลวงและแผงพลังงานแสงอาทิตย์ Y2019



ปริมาณการใช้พลังงานไฟฟ้าโดยรวมของอาคารมูลนิธิสถาบันสิ่งแวดล้อมไทย

## ค่าใช้จ่ายน้ำประปา Y2017-Y2019

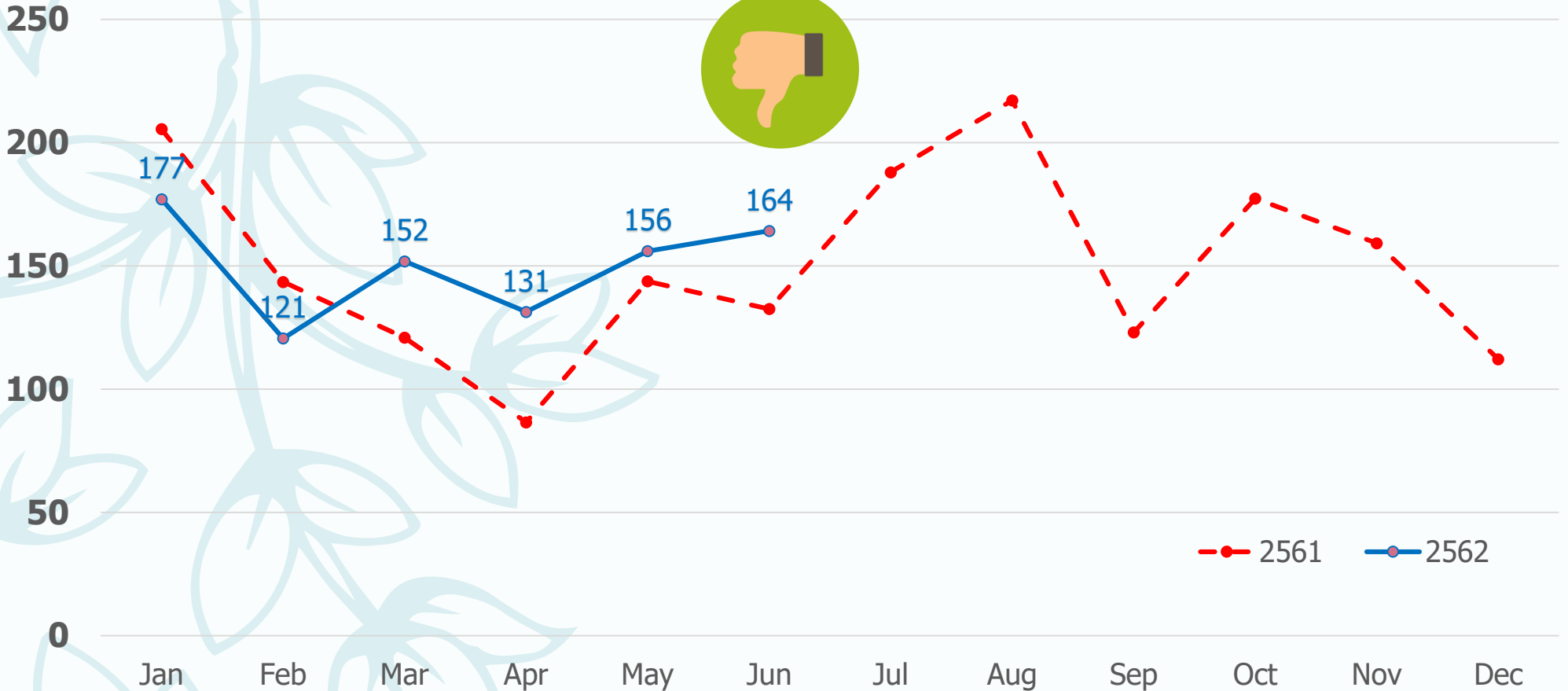
Baht/month



ปริมาณการน้ำประปาแปรผันตามจำนวนเจ้าหน้าที่และผู้เข้าอบรม

## ปริมาณการใช้ทิชชูของเจ้าหน้าที่

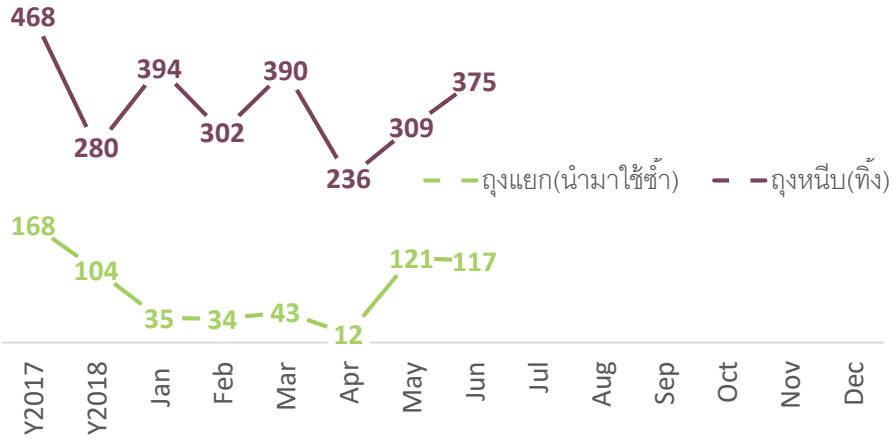
เมตร/คน-เดือน



**June'19** ปริมาณการใช้ทิชชู **เฉลี่ยอยู่ที่ 164 เมตร/คน-เดือน**  
 แต่เมื่อเทียบกับช่วงเดียวกันกับปีที่แล้วถือว่ายังต้องช่วยกันลดได้อีก

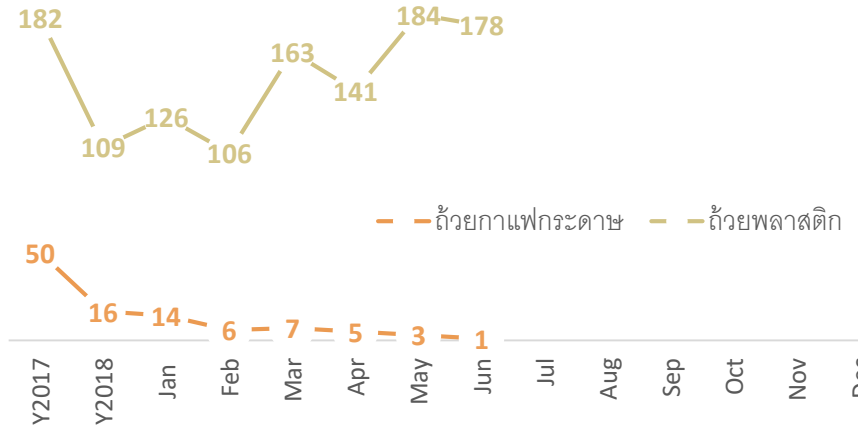
Pcs/month

## การทิ้งถุงพลาสติก Y2019



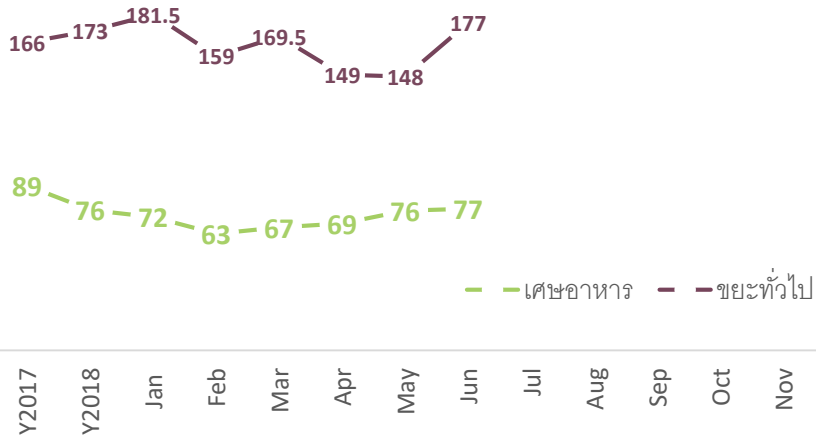
Pcs/month

## การทิ้งภาชนะใช้ครั้งเดียว Y2019



kg/month

## การทิ้งเศษอาหารและขยะทั่วไป Y2019



PCS/MONTH

## การทิ้งโฟม Y2019

