



ข้อมูลหมวด 3  
การใช้ทรัพยากร  
และพลังงาน  
สถาบันสิ่งแวดล้อมไทย

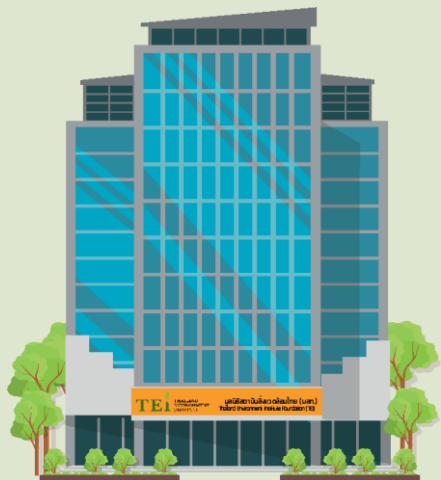
**GREEN**

Office

TEI มุ่งสู่สำนักงานสีเขียว

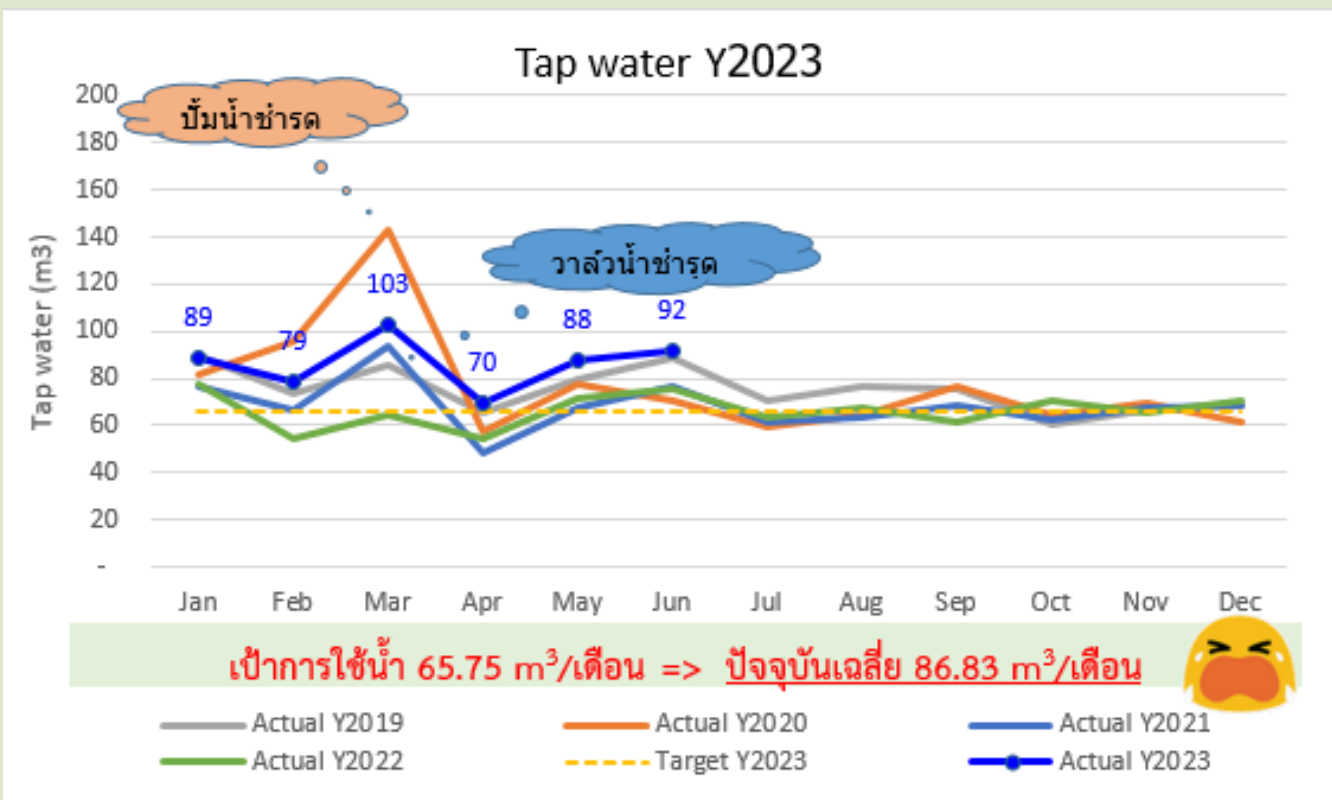


# ❖ เป้าสำนักงานสีเขียว : สถาบันสิ่งแวดล้อมไทย ปี 2566



หัวข้อ	เป้าฯ ปี 2566	หมวด
การใช้น้ำประปา	ลดลง 1%	หมวด 3
การใช้ไฟฟ้า	ลดลง 1%	หมวด 3
การใช้น้ำมันเชื้อเพลิง	ลดลง 1%	หมวด 3
การใช้กระดาษ	ลดลง 1%	หมวด 3
ปริมาณของเสีย	ลดลง 10%	หมวด 4
ปริมาณการปล่อยก๊าซเรือนกระจก	ลดลง 2%	หมวด 1

# หมวด 3: ข้อมูลการใช้น้ำประปา



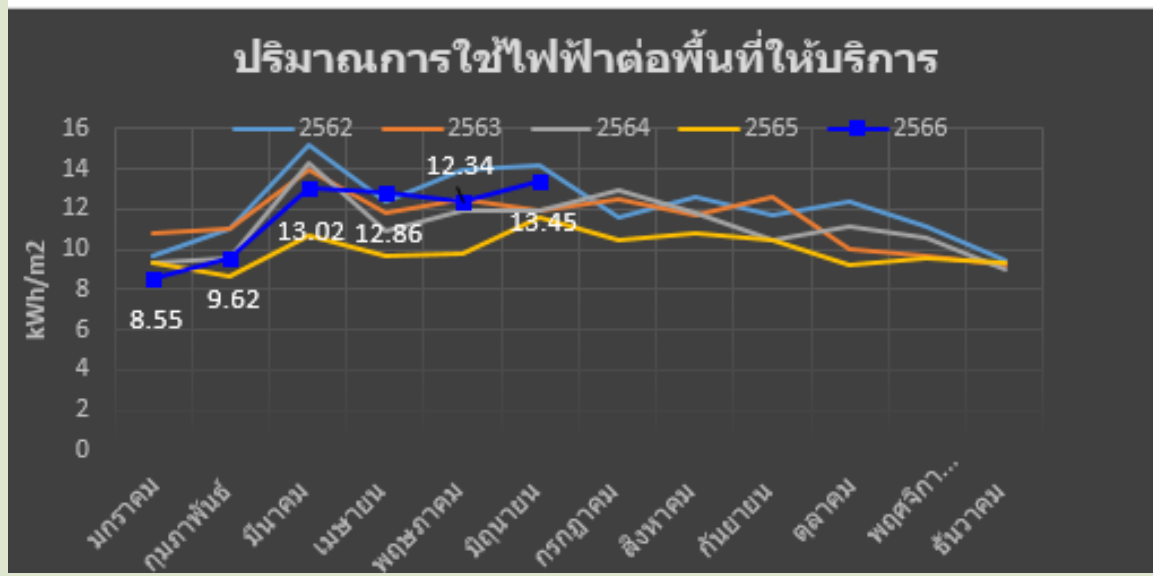
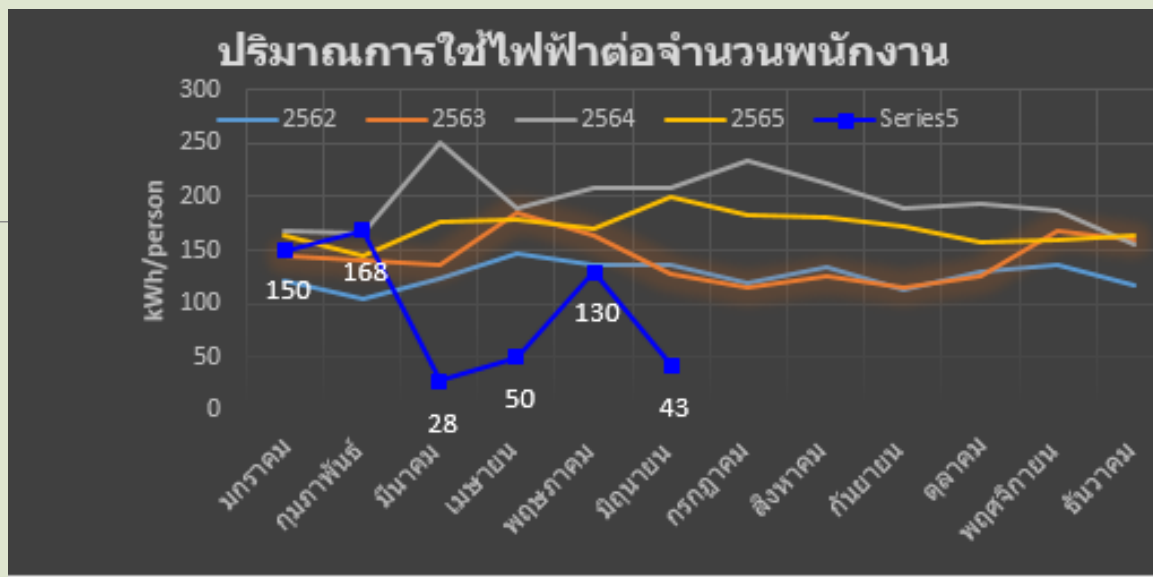
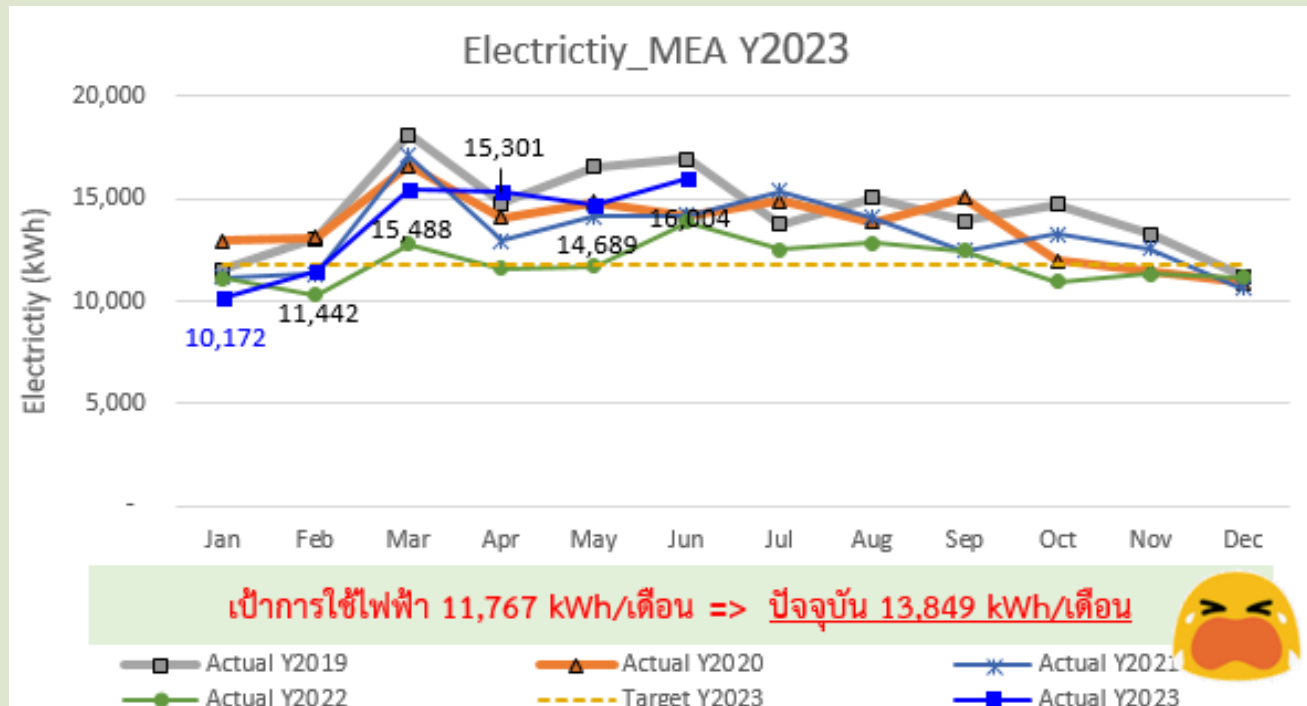
# ❖ ข้อมูลสถาบันสิ่งแวดล้อมไทย เปรียบเทียบปี 2563-2566

Data	น้ำ				หมายเหตุ
	2563	2563	2565	2566	
Jan	82	77	78	89	
Feb	96	67	54	79	
Mar	143	94	64	103	เริ่มมีการอบรม
Apr	57	48	54	70	
May	78	68	72	88	
Jun	71	77	76	92	
Jul	59	61	63		
Aug	64	63	68		
Sep	77	69	61		
Oct	64	62	71		
Nov	70	68	65		
Dec	61	69	71		

# หมวด 4: ข้อมูลของเสีย



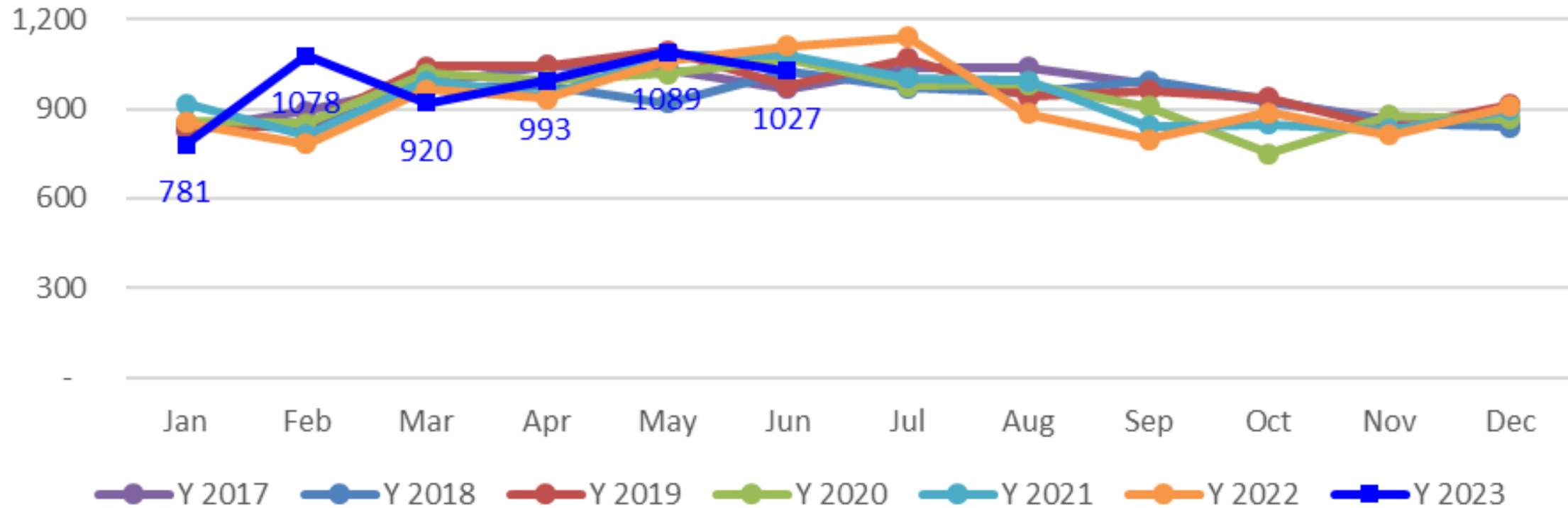
# หมวด 3: ข้อมูลการไฟฟ้า



# หมวด 3: ข้อมูลการไฟฟ้า (ต่อ)



## Solar cell (kWh)

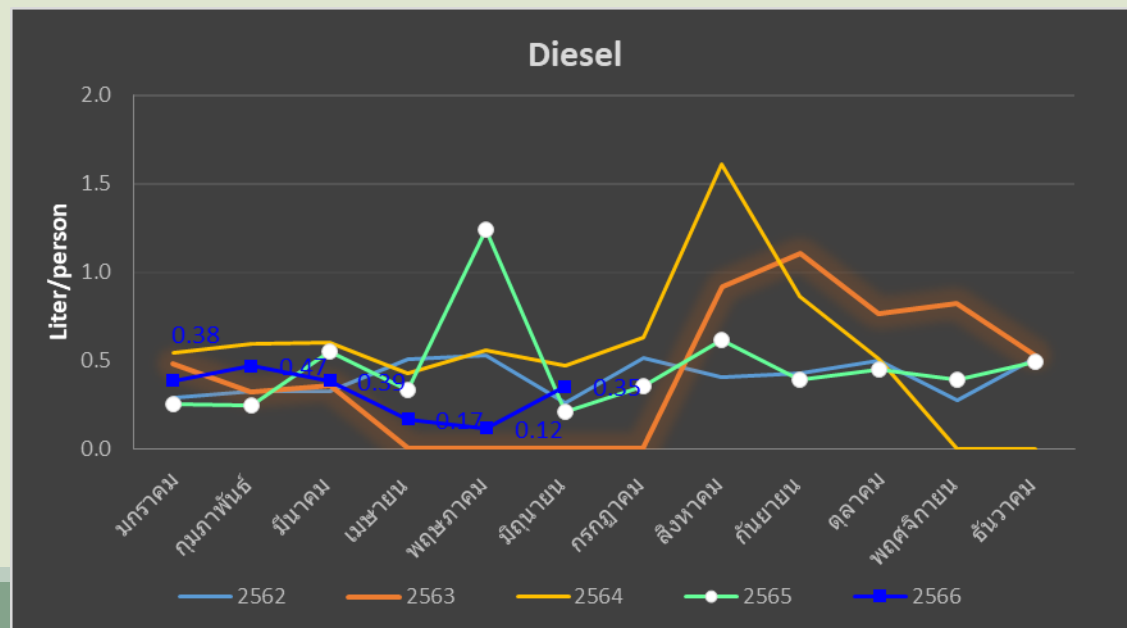
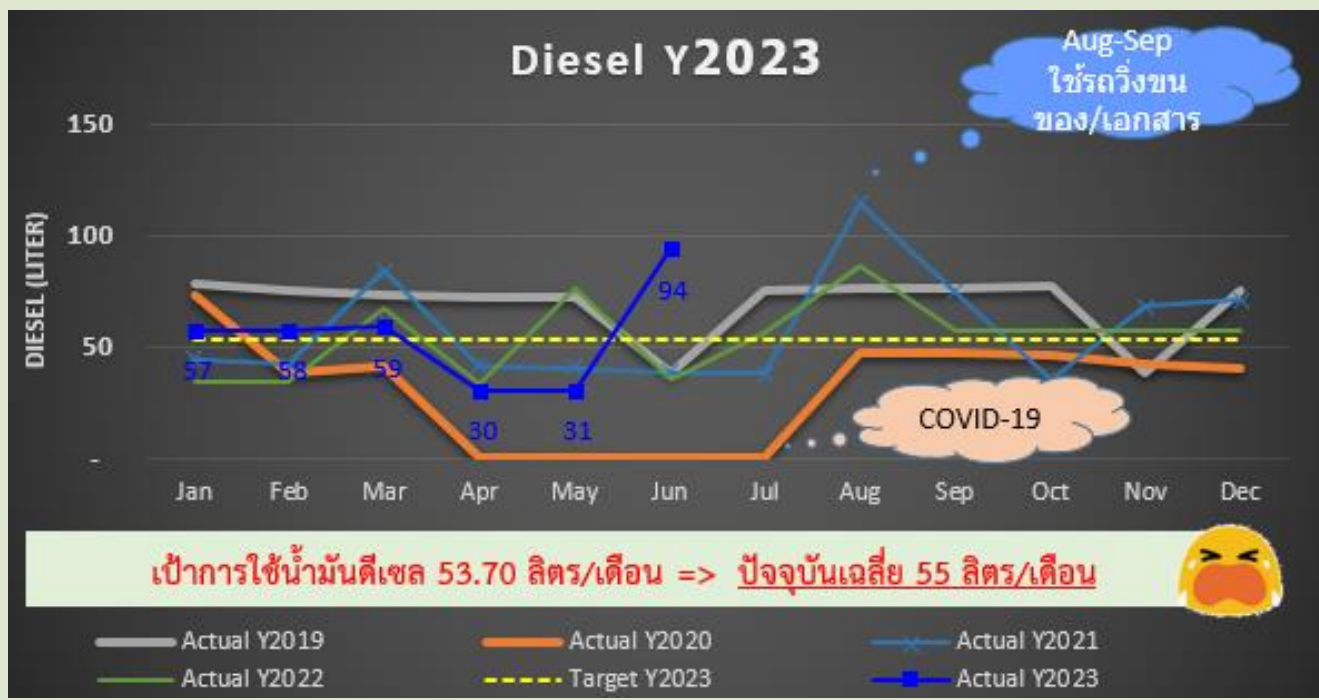


# ❖ ข้อมูลสถาบันสิ่งแวดล้อมไทย เปรียบเทียบปี 2563-2566

Data	ไฟฟ้า				หมายเหตุ
	2563	2564	2565	2566	
Jan	12,918	11,165	11,127	10,172	
Feb	13,109	11,317	10,322	11,442	
Mar	16,616	17,072	12,771	15,488	เริ่มมีการอบรม
Apr	14,072	12,942	11,571	15,301	
May	14,806	14,151	11,707	14,689	
Jun	14,203	14,189	13,844	16,004	
Jul	14,899	15,375	12,515		
Aug	13,883	14,092	12,836		
Sep	15,023	12,462	12,479		
Oct	11,948	13,287	10,973		
Nov	11,489	12,582	11,325		
Dec	10,911	10,642	11,164		



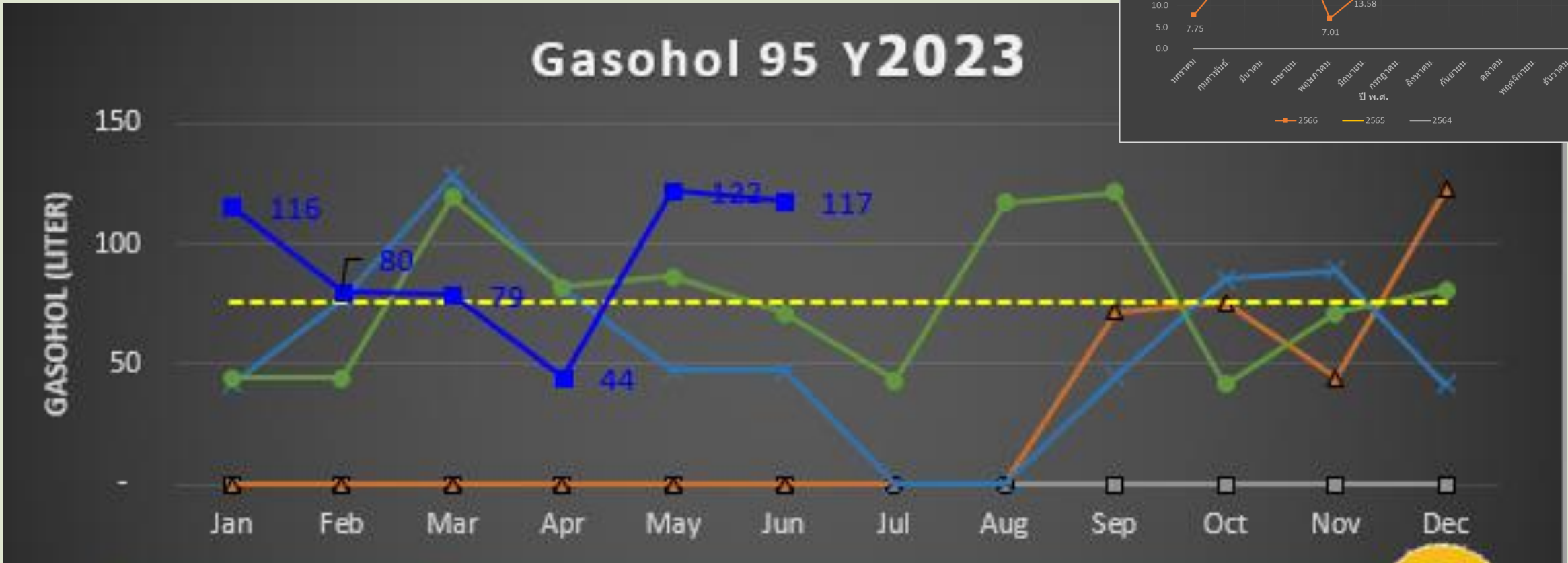
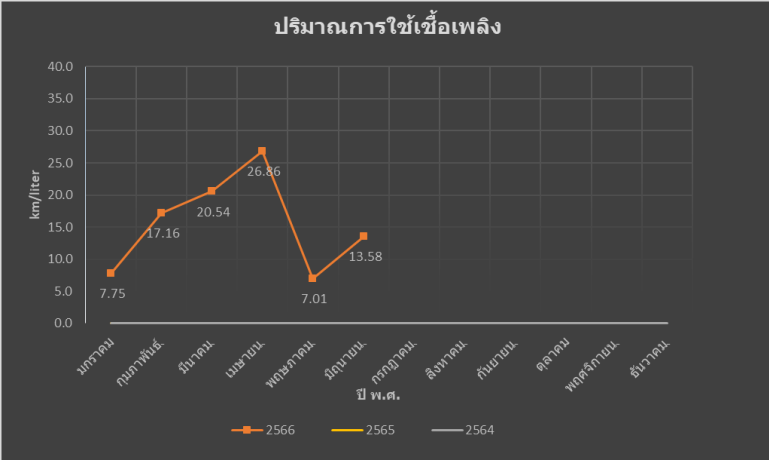
# หมวด 3: ข้อมูลการใช้น้ำมันเชื้อเพลิง



# ❖ ข้อมูลสถาบันสิ่งแวดล้อมไทย เปรียบเทียบปี 2563-2566

Data	Diesel				หมายเหตุ
	2563	2564	2565	2566	
Jan	73	44	34	57	
Feb	38	42	34	58	
Mar	41	84	67	59	
Apr	-	42	33	30	
May	-	41	77	31	
Jun	-	39	35	94	
Jul	-	38	56		
Aug	48	114	86		
Sep	48	75	57		
Oct	47	35	57		
Nov	42	68	57		
Dec	41	71	57		

# หมวด 3: ข้อมูลการใช้น้ำมันเชื้อเพลิง (ต่อ)



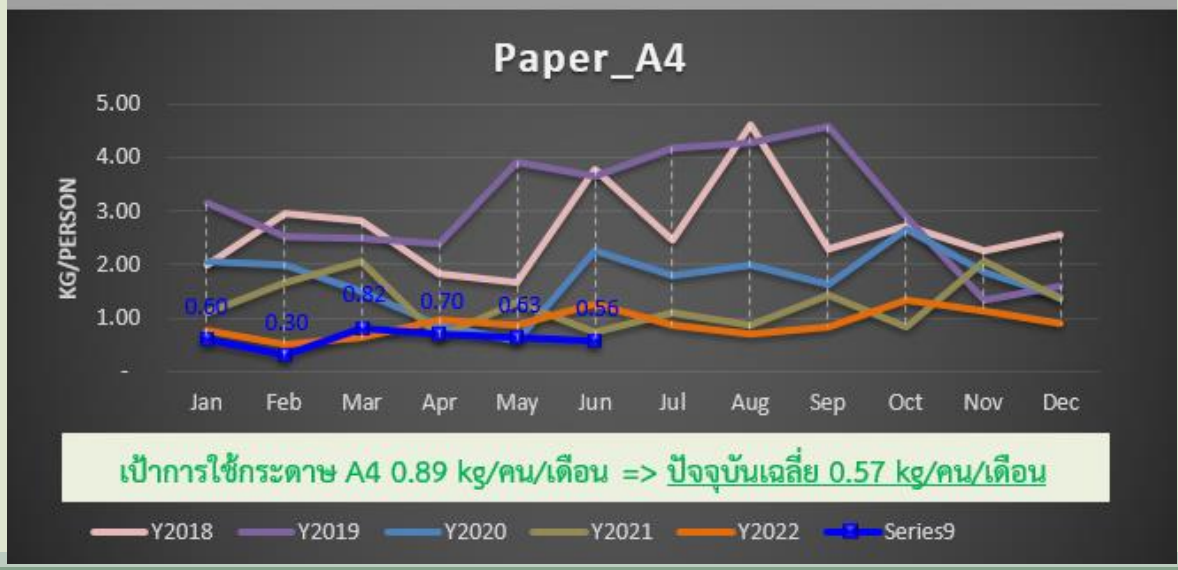
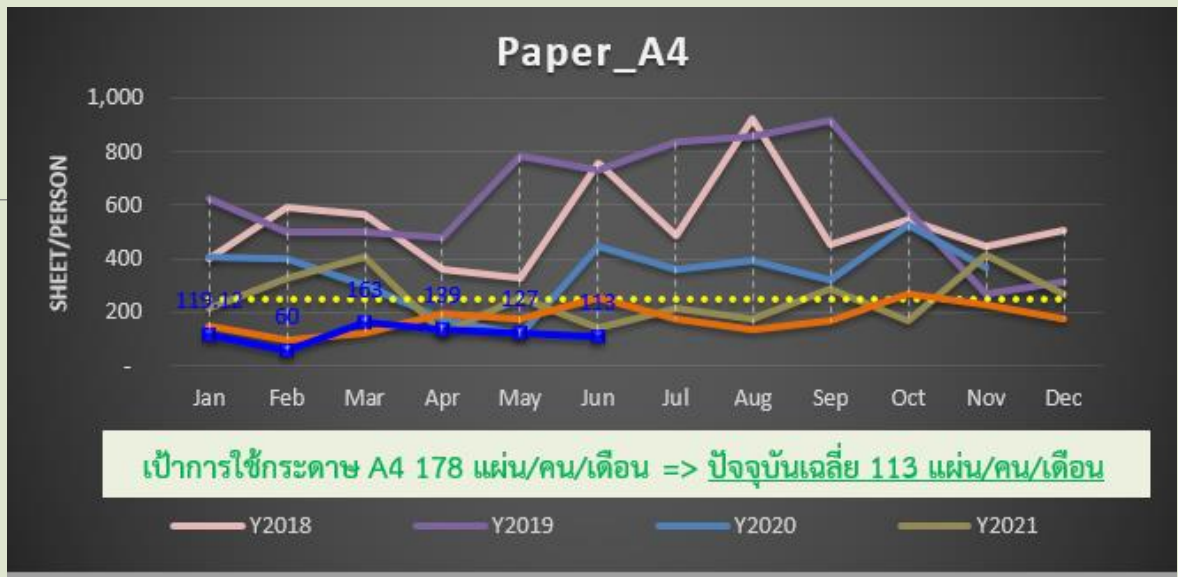
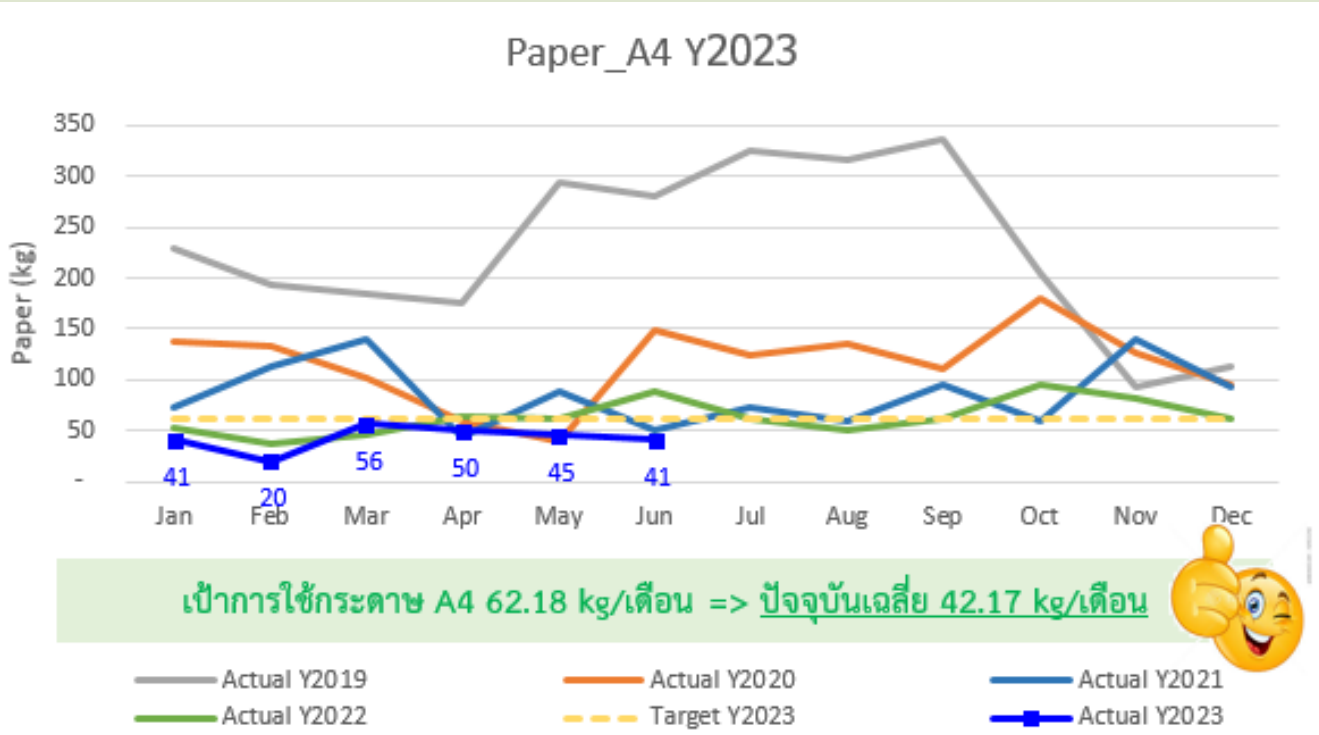
เป้าการใช้น้ำมันเบนซิน 76 ลิตร/เดือน => ปัจจุบันเฉลี่ย 93 ลิตร/เดือน 🤔

- Actual Y2019
- Actual Y2020
- Actual Y2021
- Actual Y2022
- Target Y2023
- Actual Y2023

# ❖ ข้อมูลสถาบันสิ่งแวดล้อมไทย เปรียบเทียบปี 2563-2566

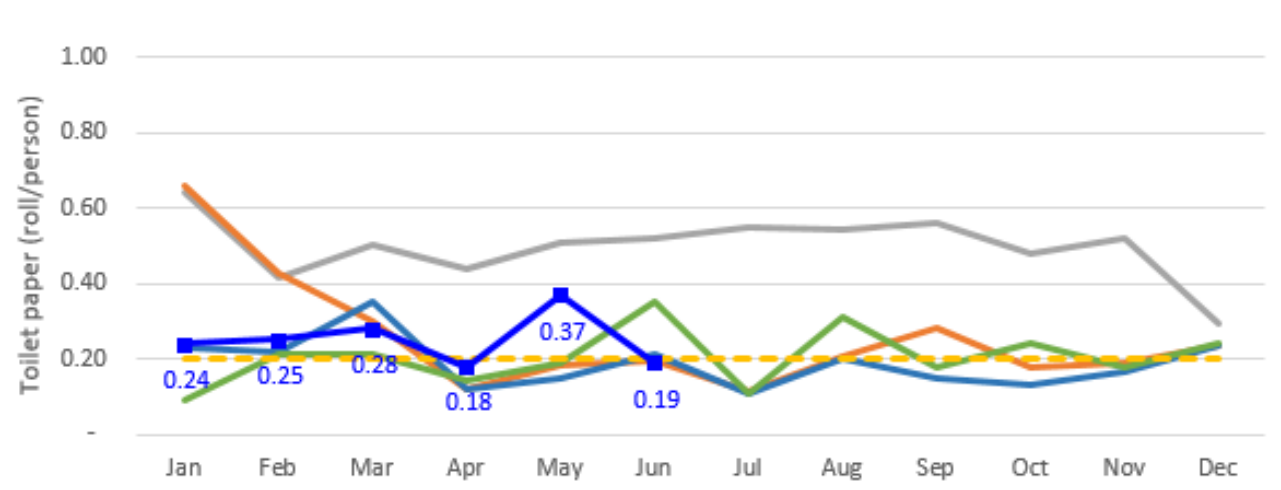
Data	Gasohol 95				หมายเหตุ
	2563	2564	2565	2566	
Jan		41	44	116	
Feb		77	44	80	
Mar		128	119	79	
Apr		81	82	44	
May		48	86	122	
Jun		48	71	117	
Jul		-	43		
Aug		-	117		
Sep		44	122		
Oct		85	41		
Nov		89	71		
Dec		41	81		

# หมวด 3: ข้อมูลการใช้กระดาษ



# หมวด 3: ข้อมูลการใช้กระดาษ (ต่อ)

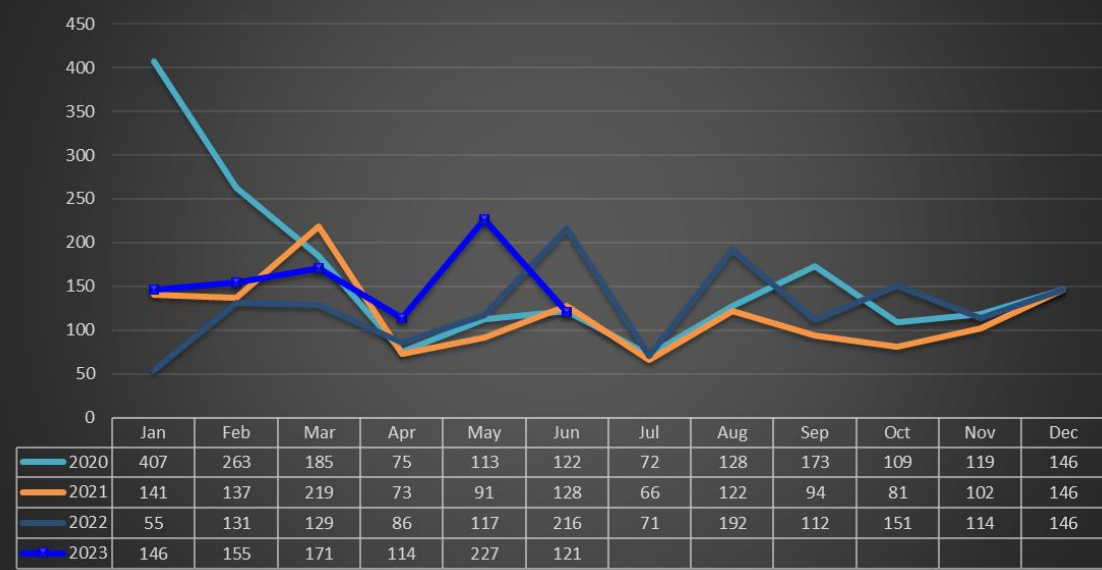
Toilet paper Y2023



เป้าการใช้กระดาษชำระ 0.20 ม้วน/คน => ปัจจุบันเฉลี่ย 0.25 ม้วน/คน 😡

- Actual Y2019
- Actual Y2020
- Actual Y2021
- Actual Y2022
- Target Y2023
- Actual Y2023

Toilet paper (m/man/month)

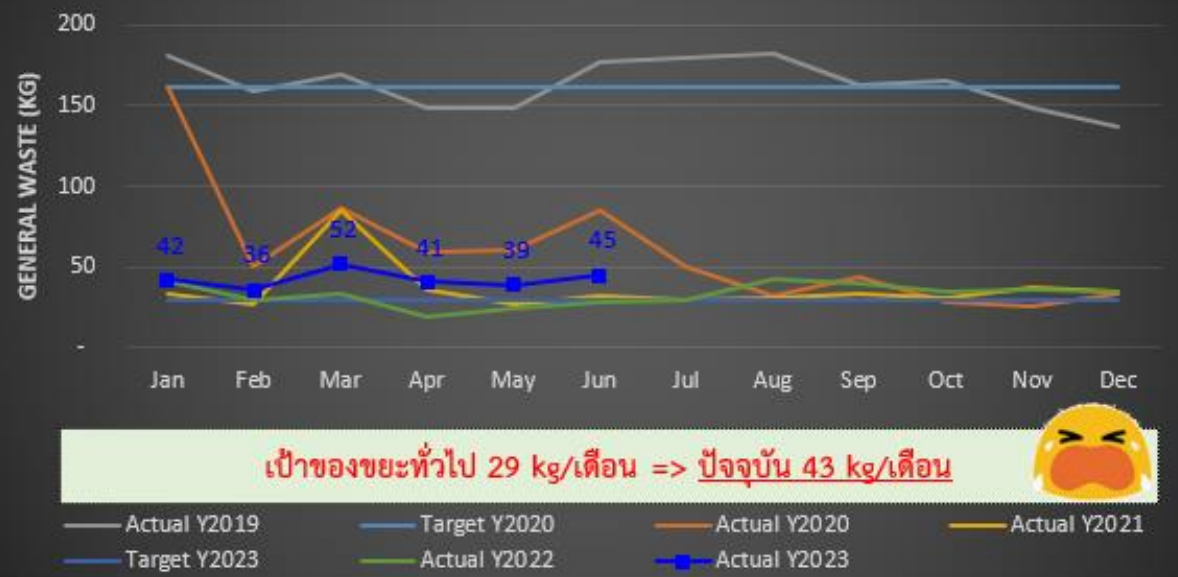


# ❖ ข้อมูลสถาบันสิ่งแวดล้อมไทย เปรียบเทียบปี 2563-2566

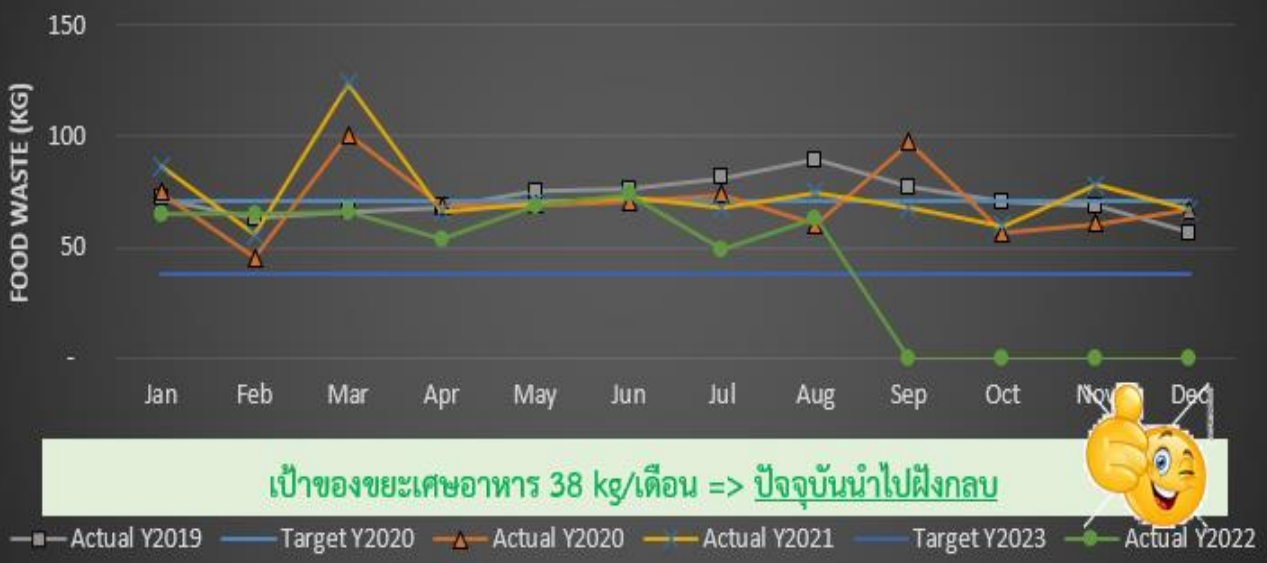
Data	กระดาษ (A4)				หมายเหตุ
	2563	2564	2565	2566	
Jan	137	72	52	41	
Feb	133	113	36	20	
Mar	101	140	45	56	
Apr	59	43	63	50	
May	38	88	61	45	
Jun	149	50	88	41	
Jul	124	72	61		
Aug	135	59	50		
Sep	110	95	61		
Oct	180	59	95		
Nov	126	140	81		
Dec	95	92	61		

# หมวด 4: ข้อมูลของเสีย

### General waste Y2023

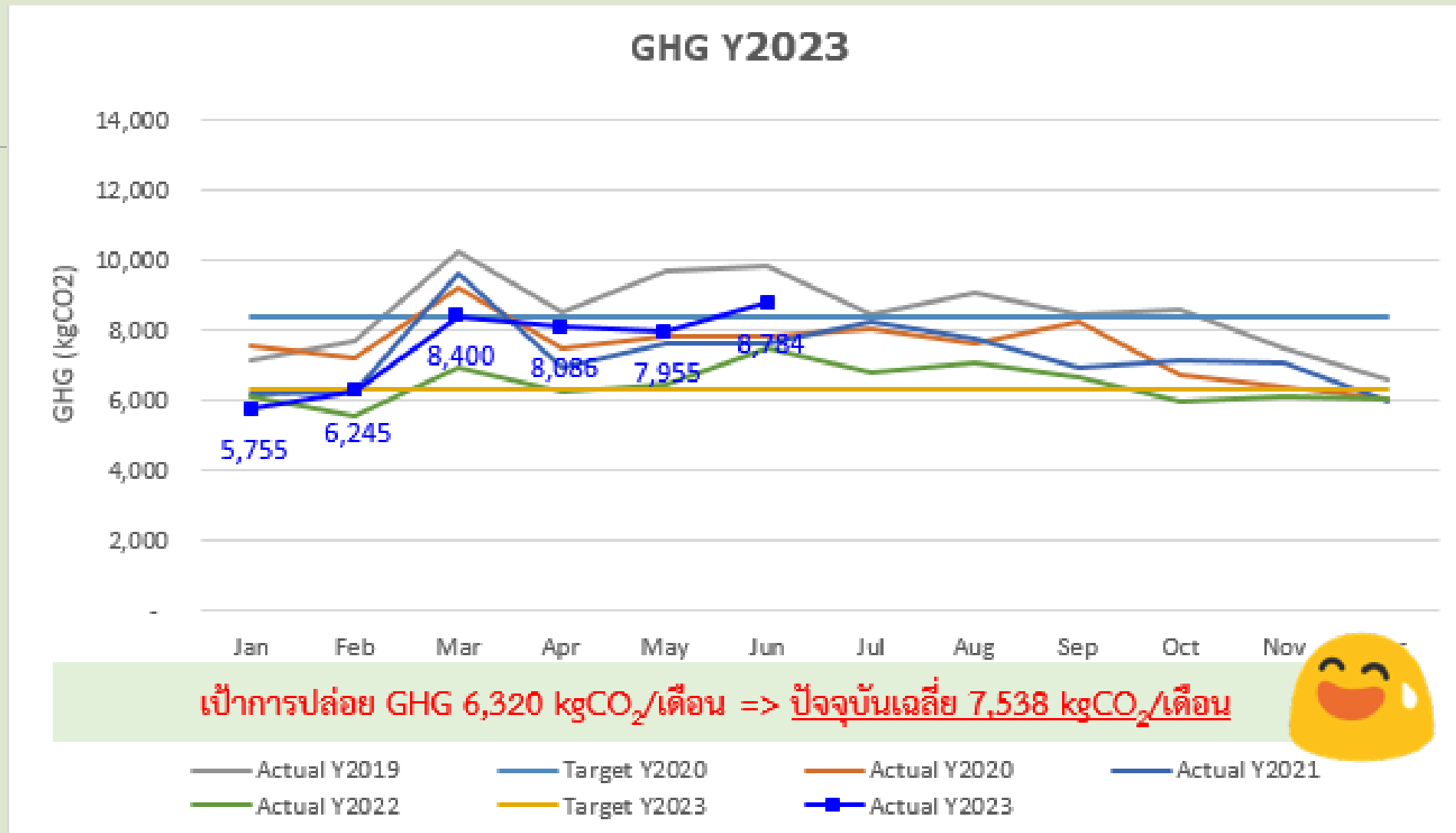


### Food waste Y2023





# การปล่อยก๊าซเรือนกระจก ปี 2565



# ❖ สรุปข้อมูลสถาบันสิ่งแวดล้อมไทย ปี 2566 (มิ.ย.66)

หัวข้อ	ข้อมูลปริมาณ				ข้อมูลปริมาณ ปี 2566			
	ปี 2562	ปี 2563	ปี 2564	ปี 2565	เป้าฯ รายปีไม่เกิน	เป้าฯ รายเดือนไม่เกิน	ปัจจุบัน ค่าเฉลี่ยรายเดือน	Diff
(ม.3) น้ำประปา (m <sup>3</sup> )	904	922	823	797	789	66	86.83	(32)%
(ม.3) ไฟฟ้า (kWh)	163,887	163,877	159,276	142,634	141,208	11,767	13,849	(18)%
(ม.3) น้ำมัน Diesel* (liter)	830	377 r* (8/12)	693	651	645	53.70	55	(2)%
(ม.3) น้ำมัน Gasohol* (liter)	-	314 * (4/12)	681 * (10/12)	921	<u>912</u>	76	93	(22)%
(ม.3) กระดาษ A4 (kg)	2,747	1,386	1,021	753.75	746	62	42.17	32%
(ม.4) ขยะทั่วไป** (kg)	1,960 **	712	438	392	352	29	43	(48)%
(ม.4) เศษอาหาร** (kg)	867 **	847	892	505	454	38	0	100%
(ม.1) ก๊าซเรือนกระจก (kgCO <sub>2</sub> )	101,710	90,229	87,408	77,384	75,836	6,320	7,538	(19)%