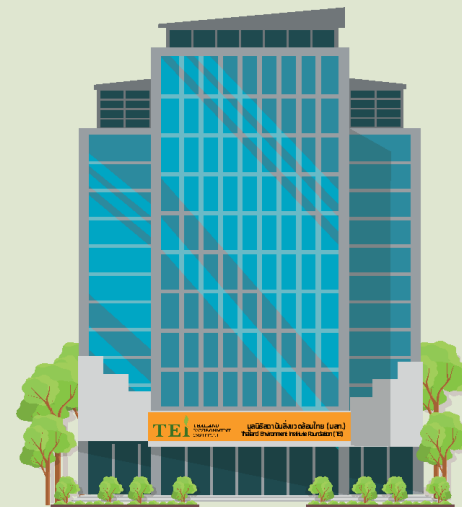


ข้อมูลการใช้ทรัพยากร พลังงาน และของเสีย สถาบันสิ่งแวดล้อมไทย

GREEN
Office
TEI มุ่งสู่สำนักงานสีเขียว

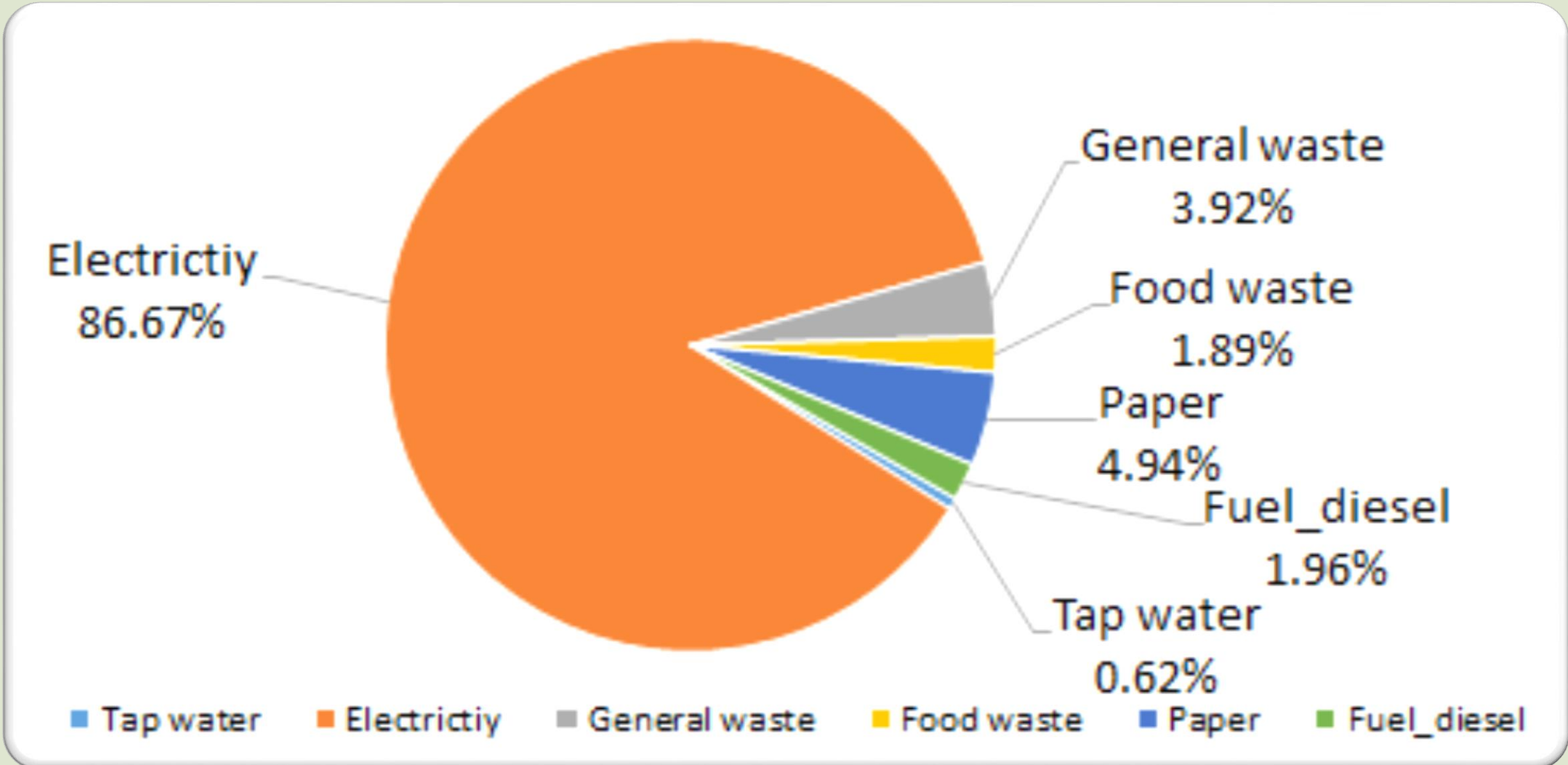


✦ เป้าสำนักงานสีเขียว : สถาบันสิ่งแวดล้อมไทย



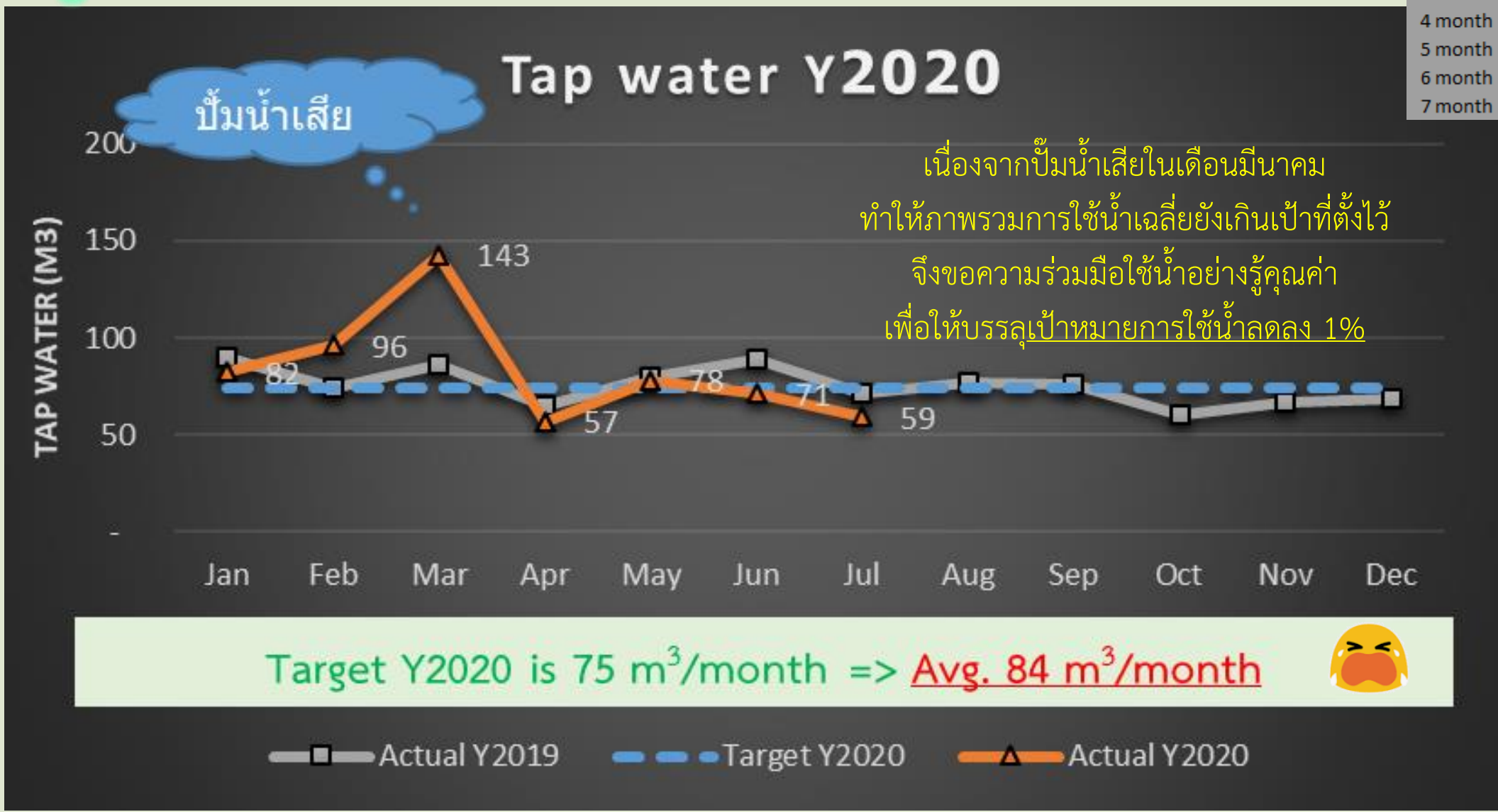
1. ปริมาณการใช้น้ำลดลง 1%
2. ปริมาณการใช้ไฟฟ้าลดลง 1%
3. ปริมาณการใช้น้ำมันเชื้อเพลิงลดลง 1%
4. ปริมาณการใช้กระดาษลดลง 1%
5. ปริมาณของเสียลดลง 1%
6. ปริมาณก๊าซเรือนกระจกลดลง 1%

❖ สัดส่วนการปล่อยก๊าซเรือนกระจก: สถาบันสิ่งแวดล้อมไทย

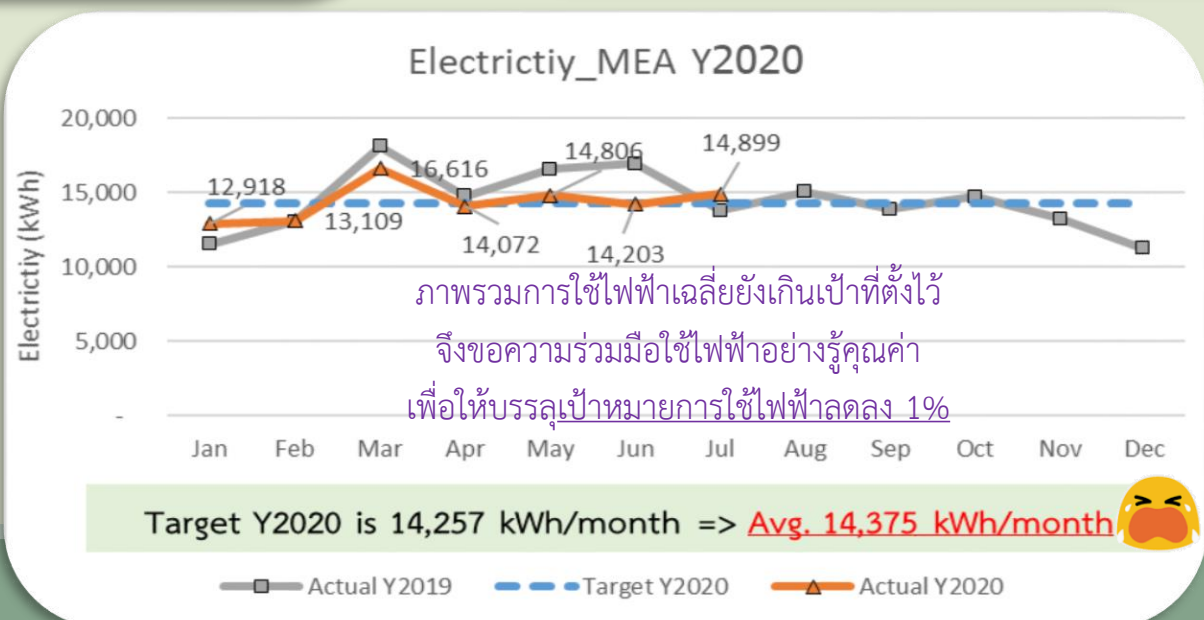
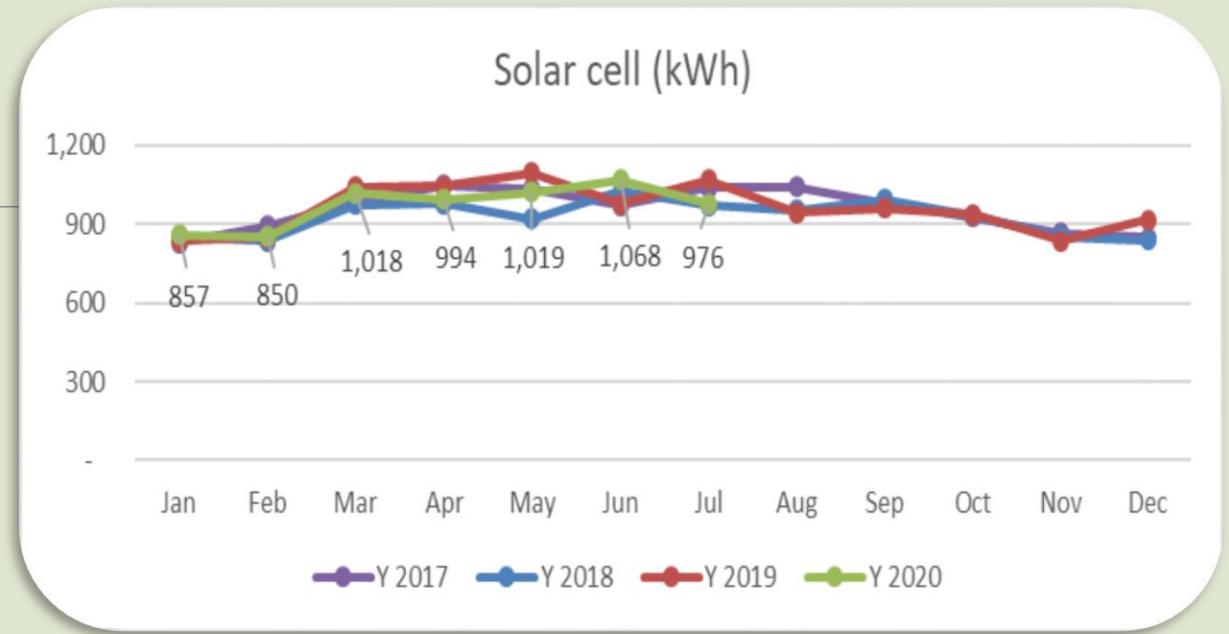
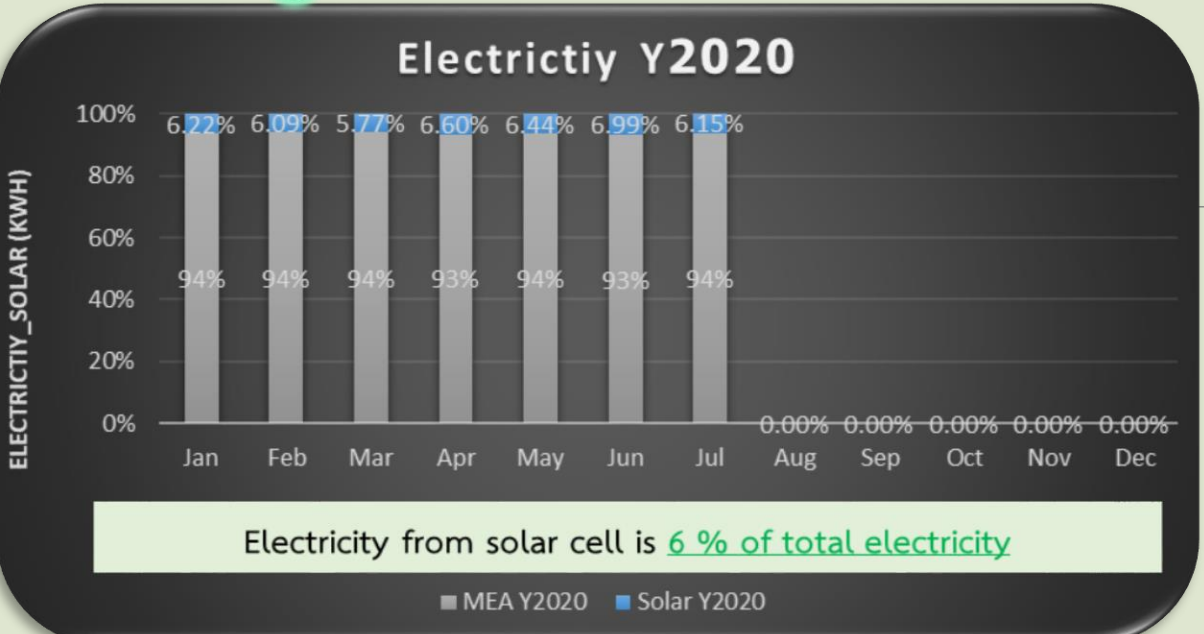


ข้อมูลการใช้น้ำประปา

Data	Avg. per month
1 month	82
2 month	89
3 month	107
4 month	95
5 month	91
6 month	88
7 month	84



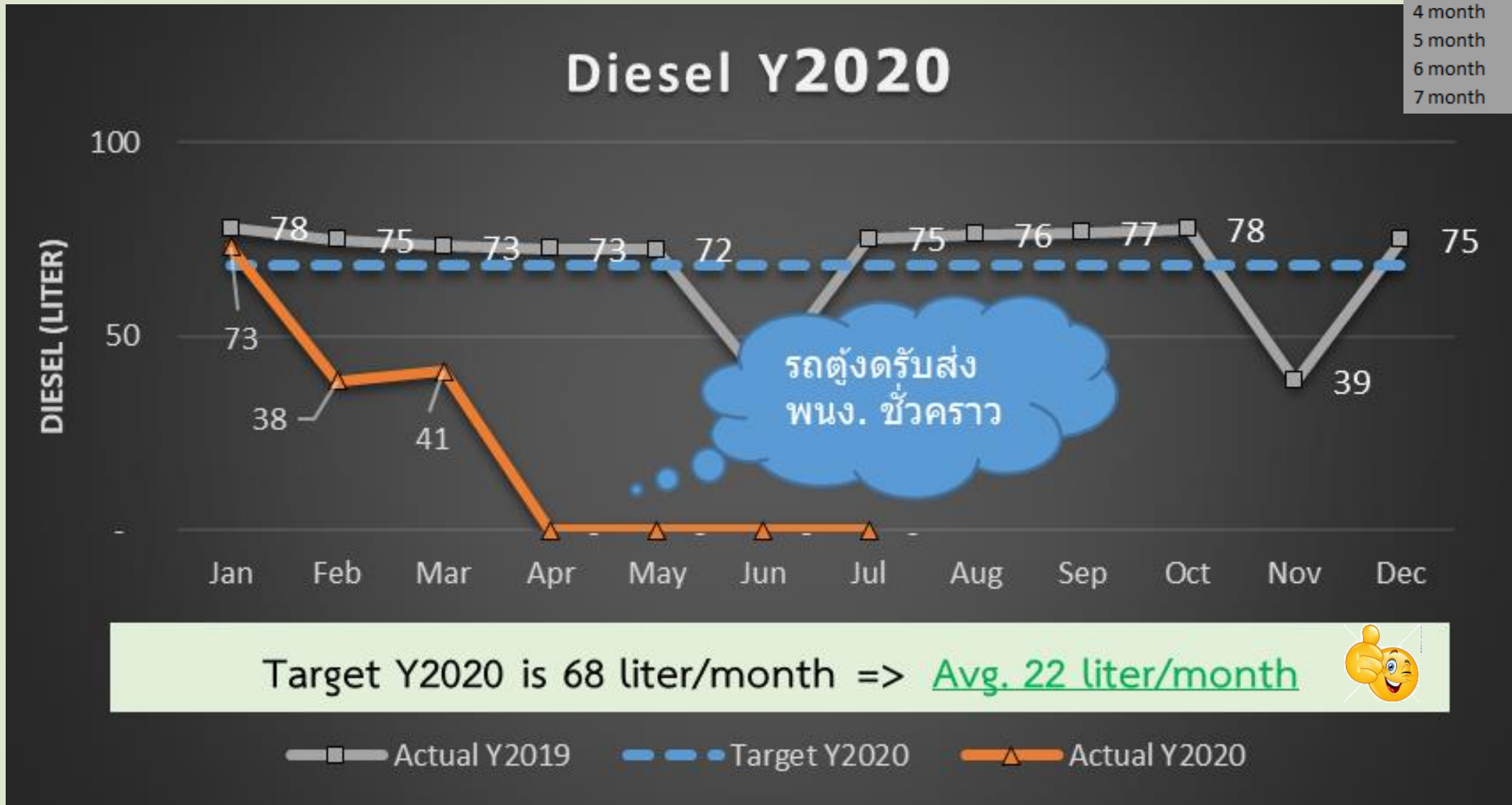
ข้อมูลการไฟฟ้า



Data	Avg. per month
1 month	12,918
2 month	13,014
3 month	14,214
4 month	14,179
5 month	14,304
6 month	14,287
7 month	14,375

✦ ข้อมูลการใช้น้ำมันเชื้อเพลิง

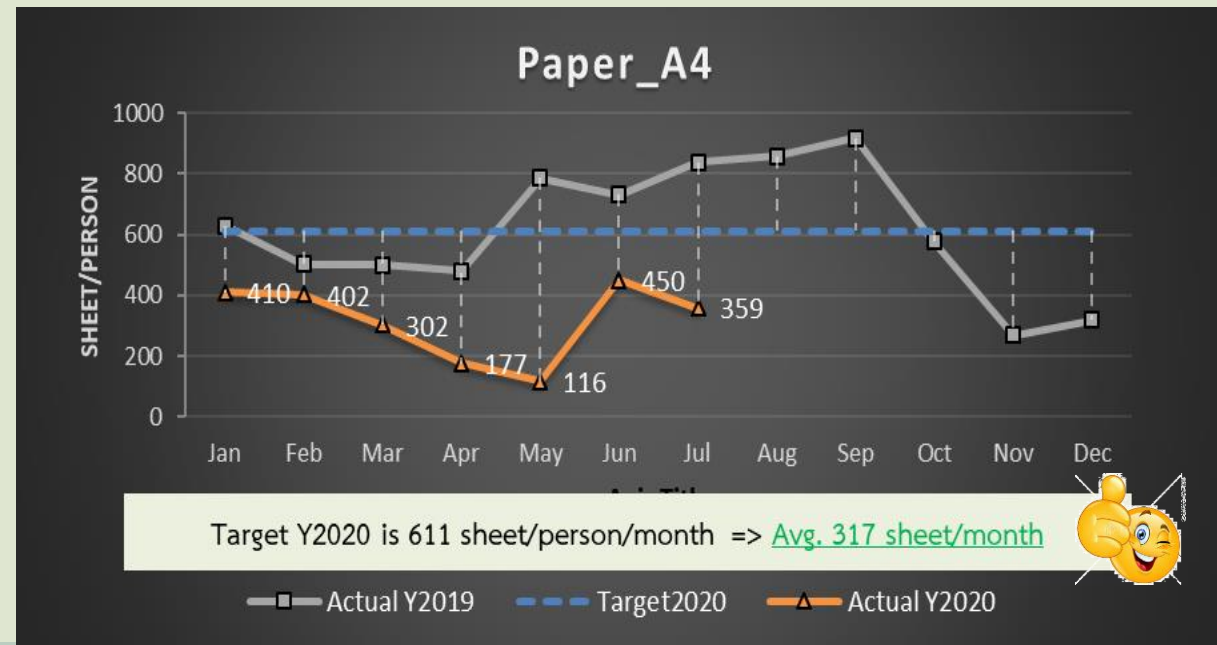
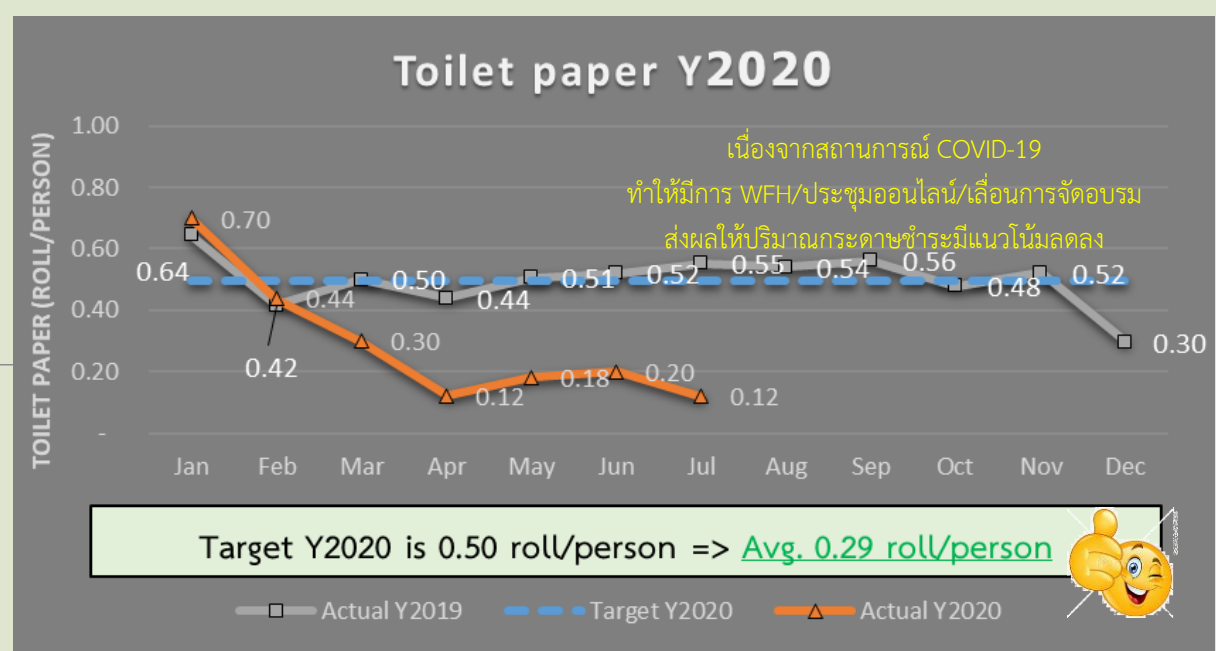
Data	Avg. per month
1 month	73
2 month	56
3 month	51
4 month	38
5 month	31
6 month	25
7 month	22



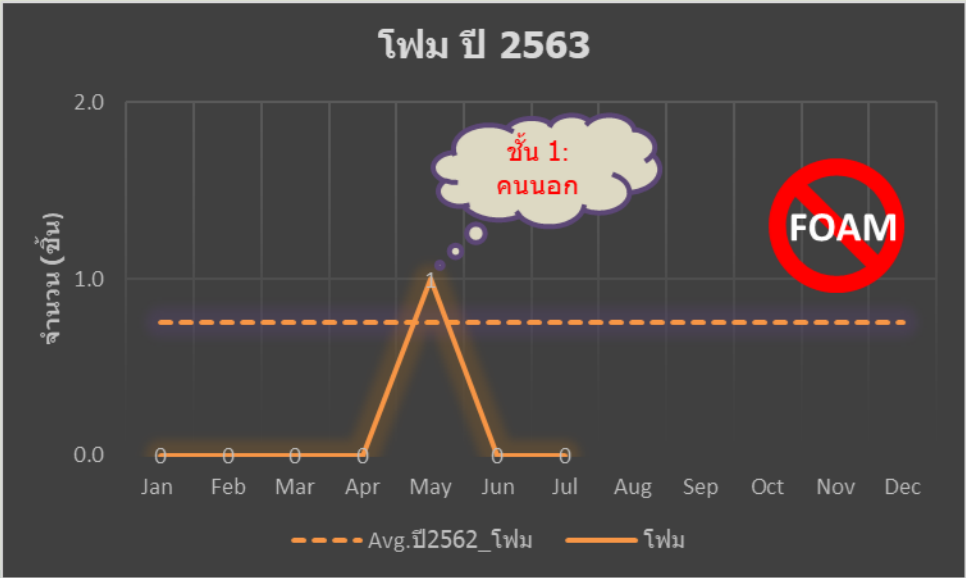
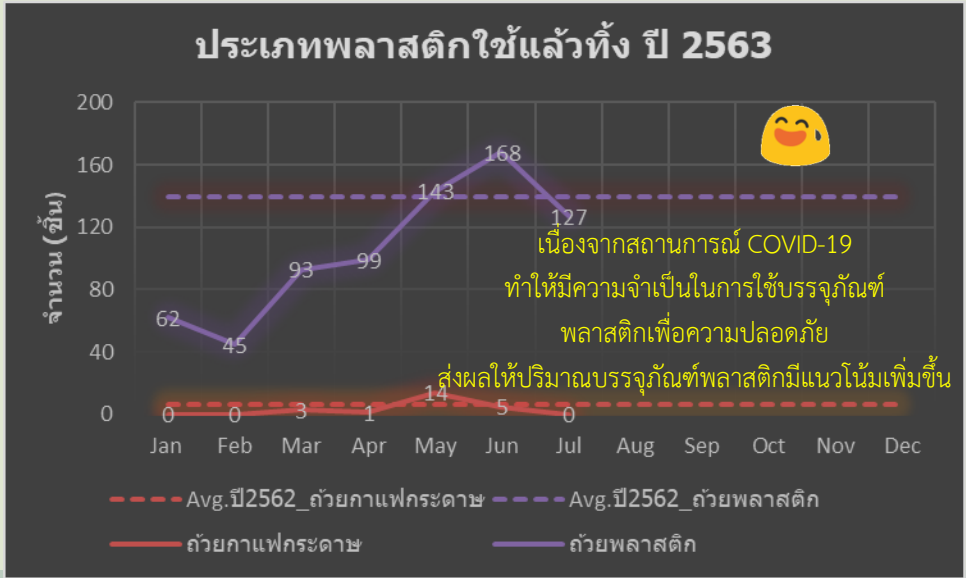
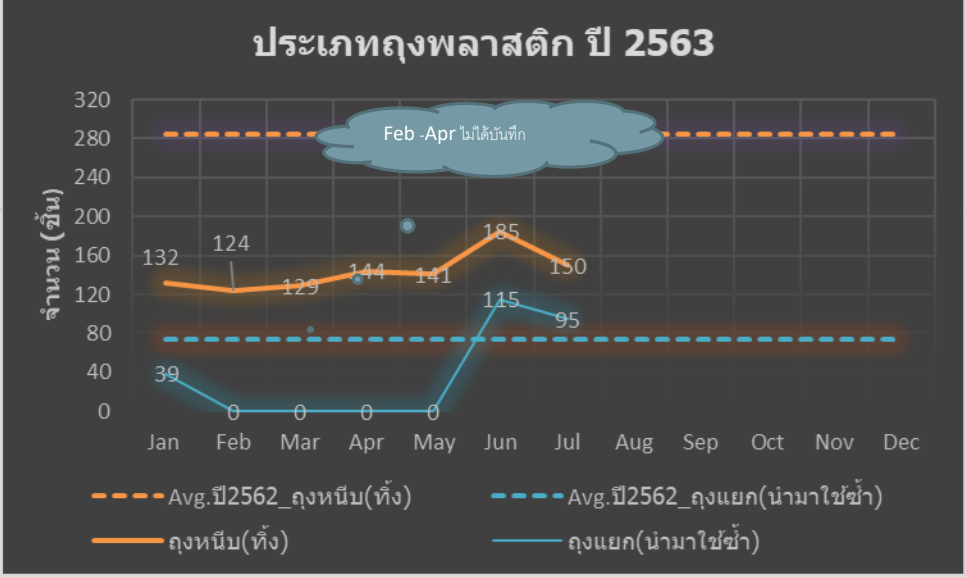
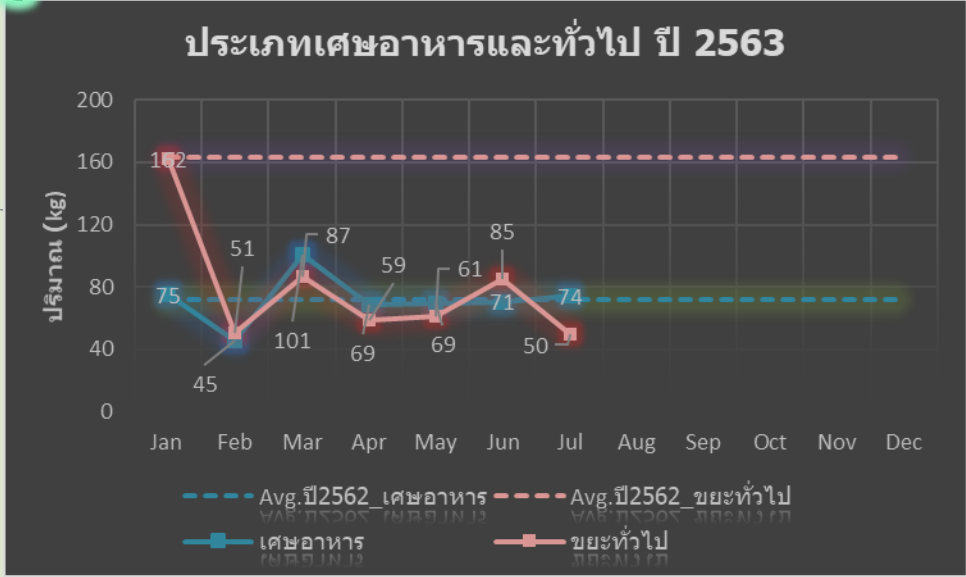
ข้อมูลการใช้กระดาษ



Data	Avg. per month
1 month	137
2 month	135
3 month	124
4 month	107
5 month	94
6 month	103
7 month	106



ข้อมูลของเสีย



ข้อมูลของเสีย (ต่อ)

General waste Y2020



เนื่องจากกุมภาพันธ์ 2563 มีการเปลี่ยนวิธีการบันทึกค่าขยะ
เดิม ปริมาณจากถุงขยะ เป็น การใช้เครื่องชั่งน้ำหนัก
จึงทำให้ปริมาณขยะในปี 2562 และ 2563
มีความแตกต่างอย่างมีนัยสำคัญ

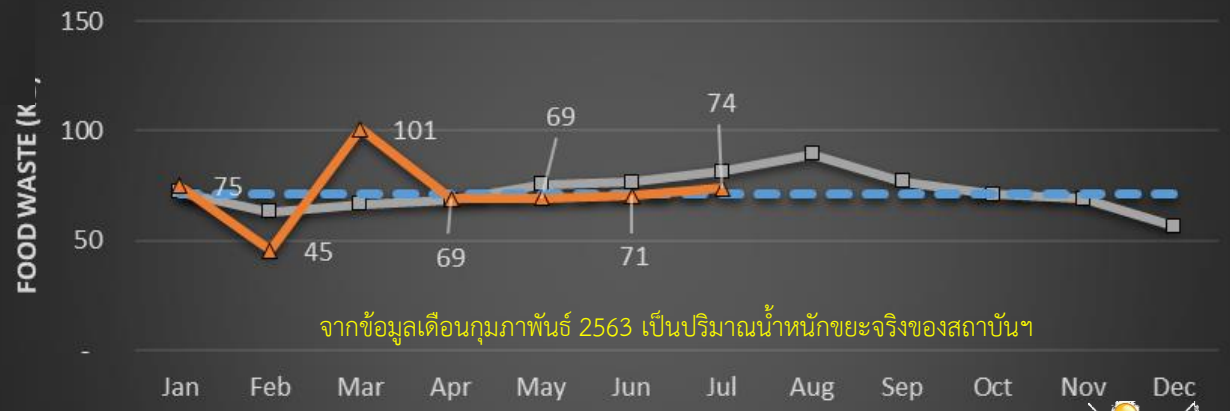
Target Y2020 is 162 kg/month => **Avg. 79 kg/month**

Actual Y2019 Target Y2020 Actual Y2020

Data	Avg. per month
1 month	162
2 month	106
3 month	100
4 month	90
5 month	84
6 month	84
7 month	79

Data	Avg. per month
1 month	75
2 month	60
3 month	74
4 month	73
5 month	72
6 month	72
7 month	72

Food waste Y2020



จากข้อมูลเดือนกุมภาพันธ์ 2563 เป็นปริมาณน้ำหนักขยะจริงของสถาบันฯ

Target Y2020 is 71 kg/month => **Avg. 72 kg/month**

Actual Y2019 Target Y2020 Actual Y2020



รายงานการปล่อยก๊าซเรือนกระจก ปี 2563

Data	Avg. per month
1 month	8,622
2 month	8,467
3 month	9,160
4 month	9,034
5 month	9,040
6 month	9,032
7 month	9,066



Target Y2020 is 9,560 kgCO₂/month => Avg. 9,066 kgCO₂/month

Actual Y2019 Target Y2020 Actual Y2020

รายงานการปล่อยก๊าซเรือนกระจก ปี 2563 (ต่อ)

Target total 717 99,586 4,501 1,990 5,673 2,254 114,720 1% 87% 4% 2% 5% 2% 100%

Data	GHG							Ratio						
	Tap water (kgCO ₂ /m ³)	Electricity_MEA (kgCO ₂ /kWh)	Paper_A4 (kgCO ₂ /kg)	Fuel_diesel (kgCO ₂ /liter)	General waste (kgCO ₂ /kg)	Food waste (kgCO ₂ /kg)	Total (kgCO ₂)	Tap water	Electricity_MEA	Paper_A4	Fuel_diesel	General waste	Food waste	Total
Jan	66	7,520	286	200	376	174	8,622	1%	87%	3%	2%	4%	2%	100%
Feb	77	7,631	277	106	118	105	8,313	1%	92%	3%	1%	1%	1%	100%
Mar	114	9,672	211	113	201	234	10,546	1%	92%	2%	1%	2%	2%	100%
Apr	46	8,191	122	0	137	160	8,656	1%	95%	1%	0%	2%	2%	100%
May	62	8,619	80	0	142	161	9,063	1%	95%	1%	0%	2%	2%	100%
Jun	57	8,268	310	0	197	164	8,995	1%	92%	3%	0%	2%	2%	100%
Jul	47	8,673	258	0	116	172	9,266	1%	94%	3%	0%	1%	2%	100%
Aug														
Sep														
Oct														
Nov														
Dec														
Total	469	58,573	1,544	419	1,286	1,169	63,460	1%	92%	2%	1%	2%	2%	100%