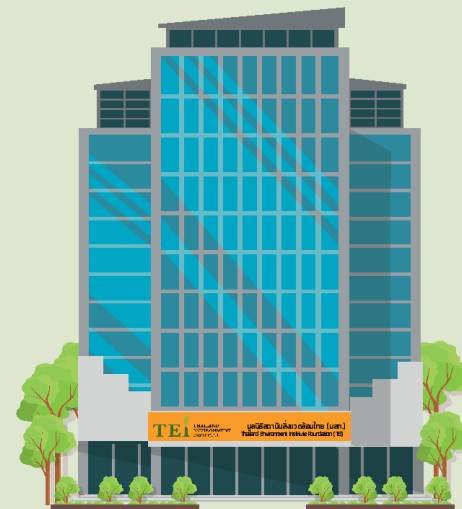


ข้อมูลการใช้ทรัพยากร พลังงาน และของเสีย สถาบันสิ่งแวดล้อมไทย

GREEN
Office
TEI มุ่งสู่สำนักงานสีเขียว

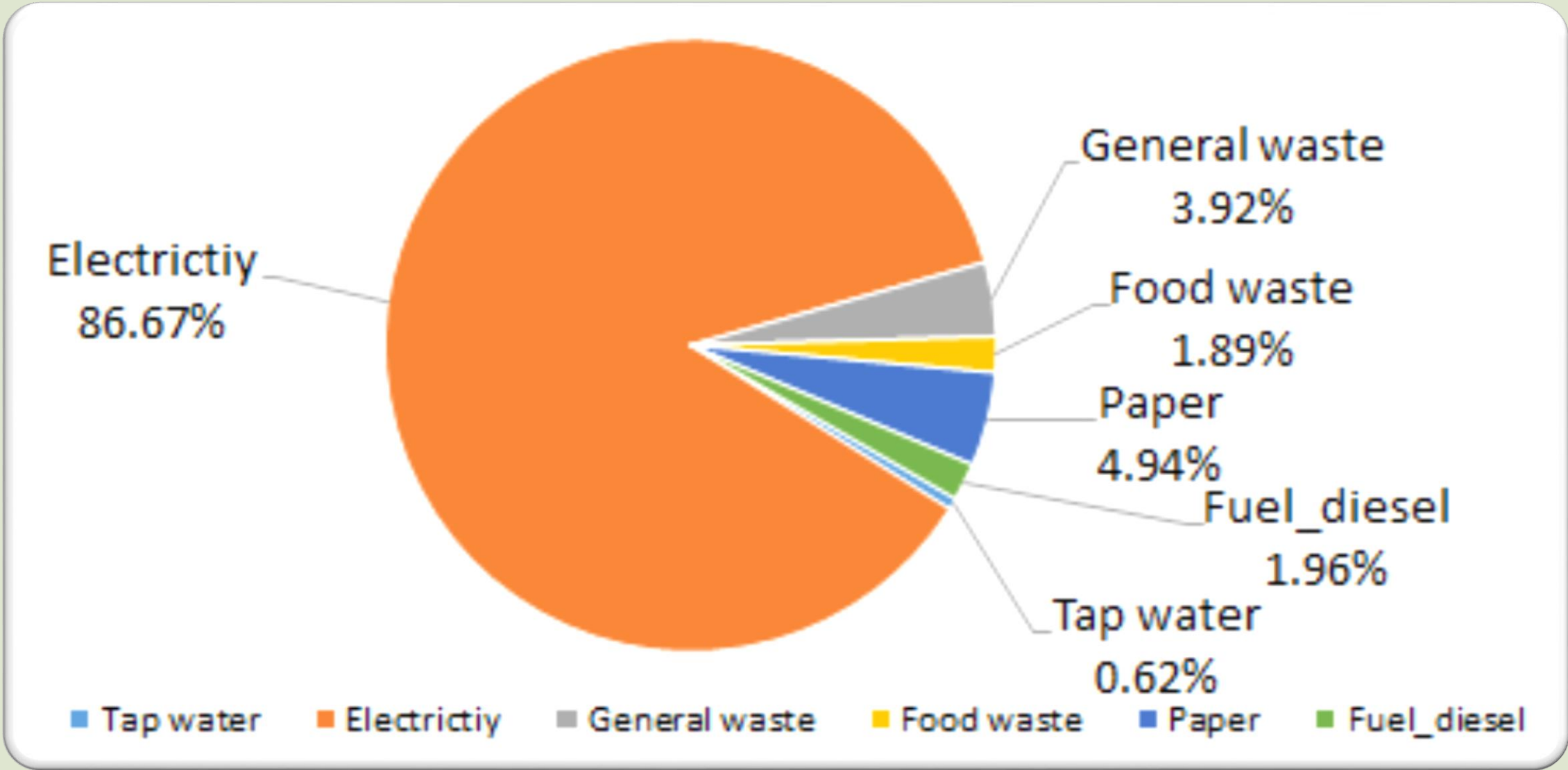


✦ เป้าสำนักงานสีเขียว : สถาบันสิ่งแวดล้อมไทย

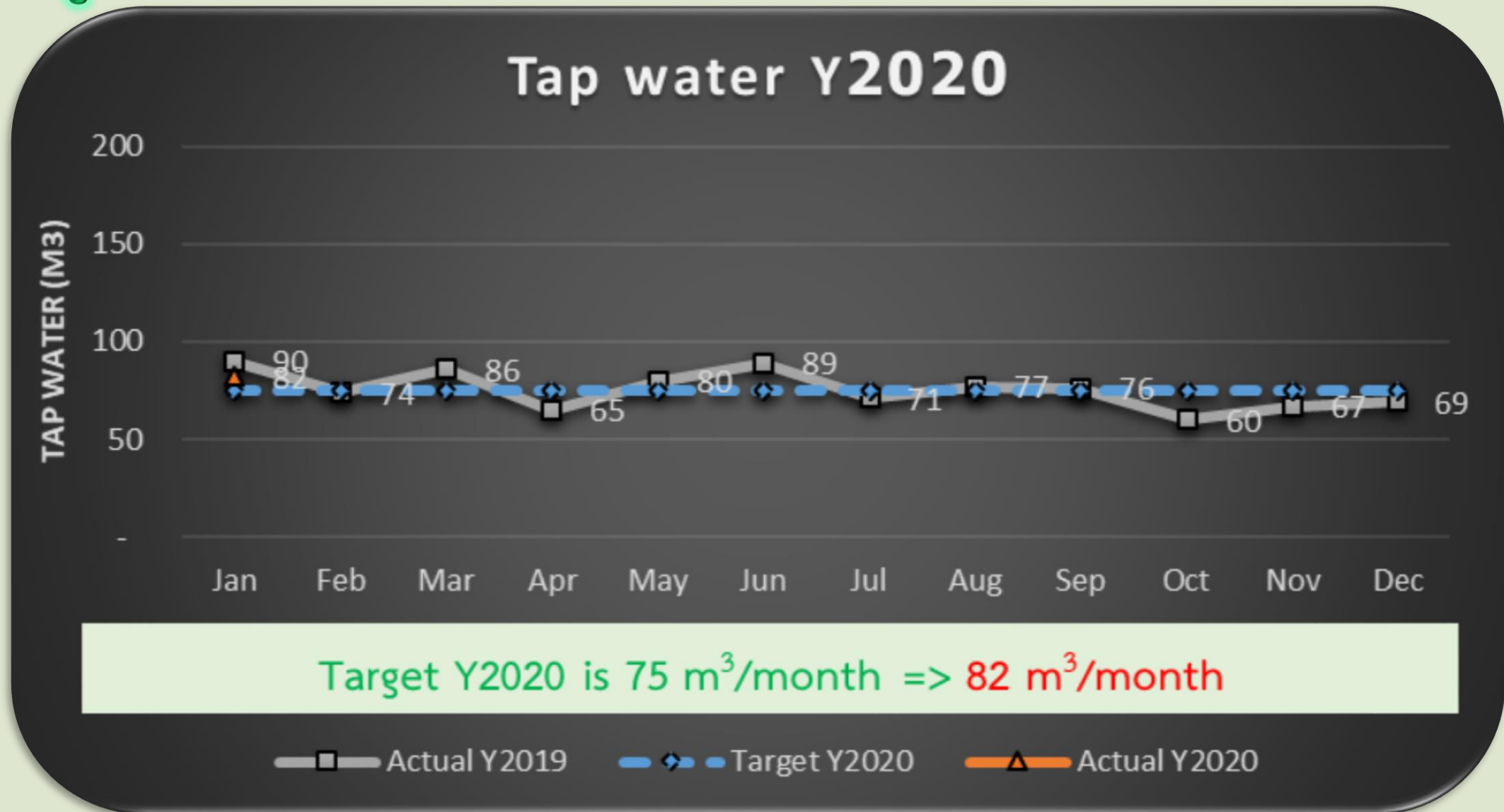


1. ปริมาณการใช้น้ำลดลง 1%
2. ปริมาณการใช้ไฟฟ้าลดลง 1%
3. ปริมาณการใช้น้ำมันเชื้อเพลิงลดลง 1%
4. ปริมาณการใช้กระดาษลดลง 1%
5. ปริมาณของเสียลดลง 1%
6. ปริมาณก๊าซเรือนกระจกลดลง 1%

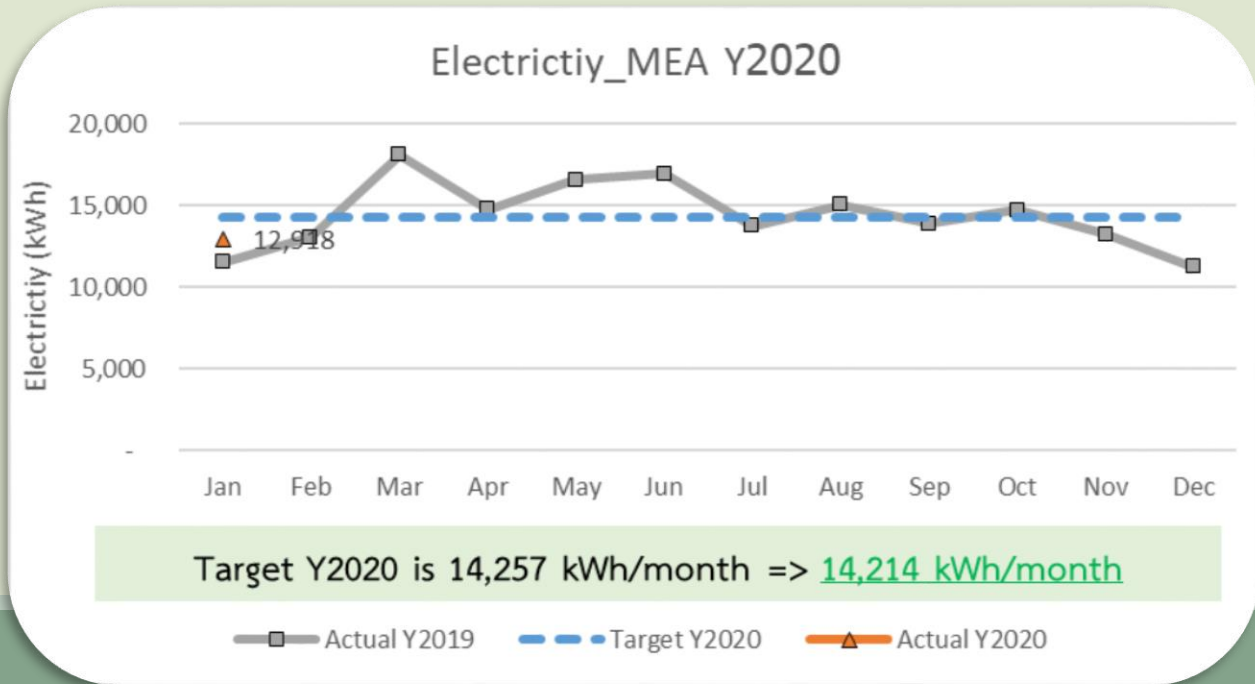
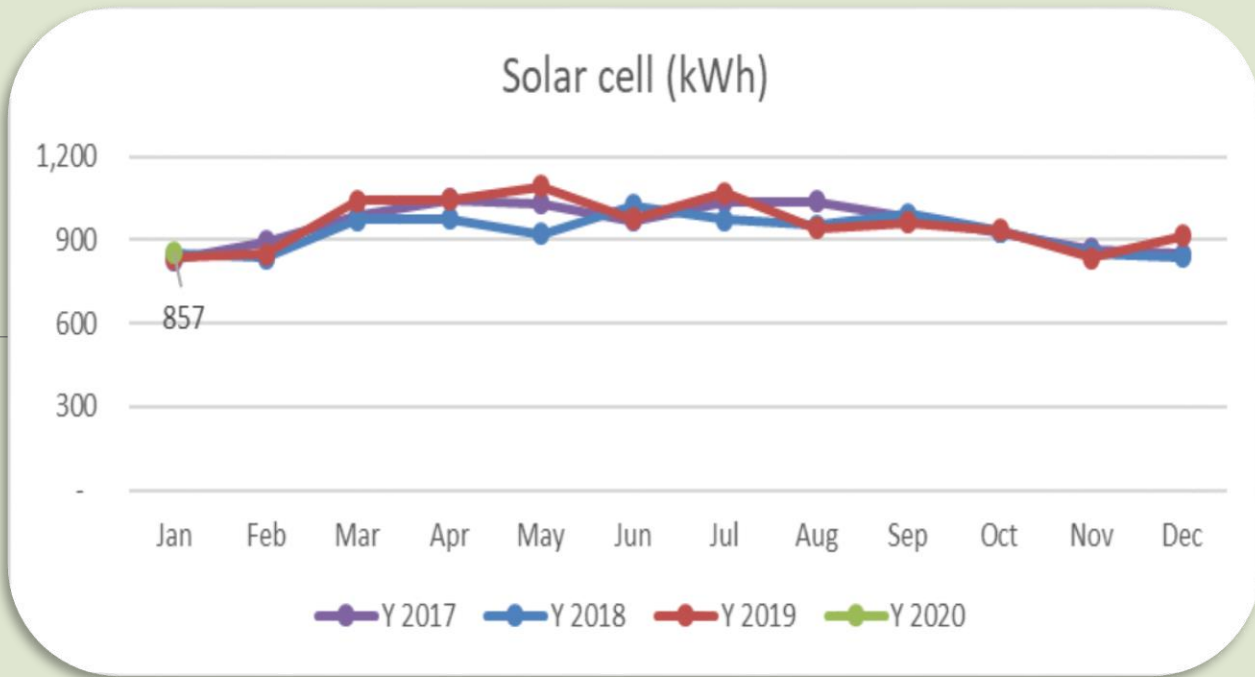
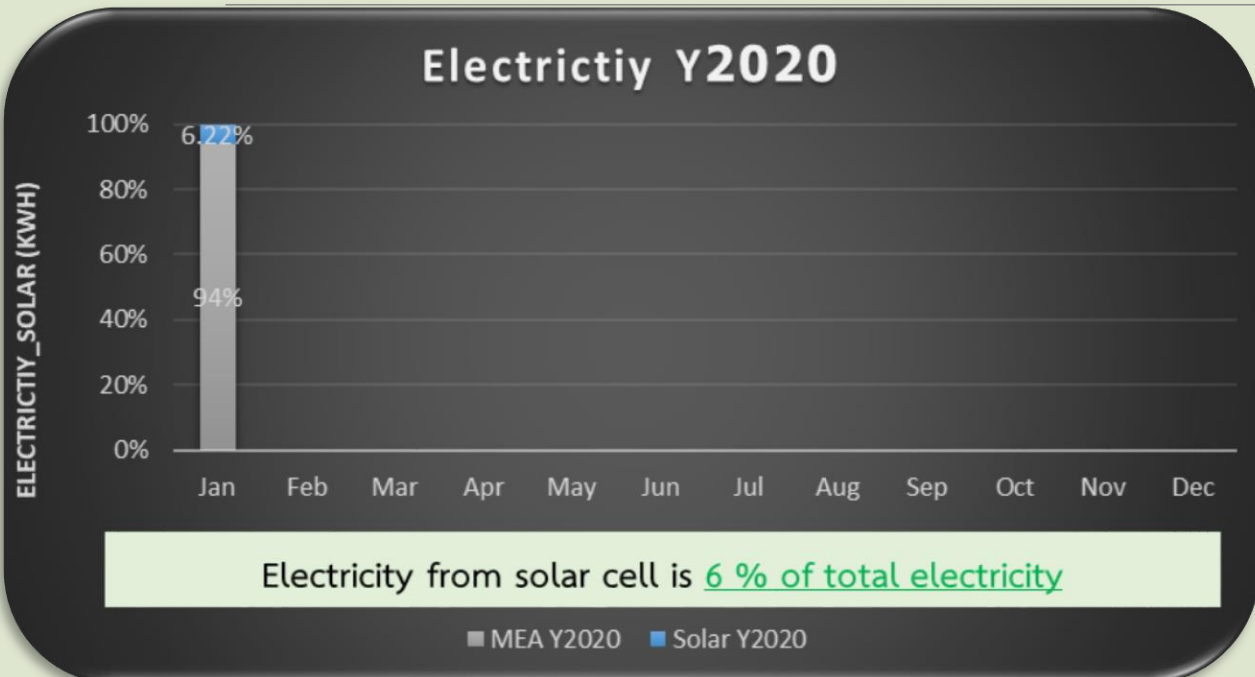
❖ สัดส่วนการปล่อยก๊าซเรือนกระจก: สถาบันสิ่งแวดล้อมไทย



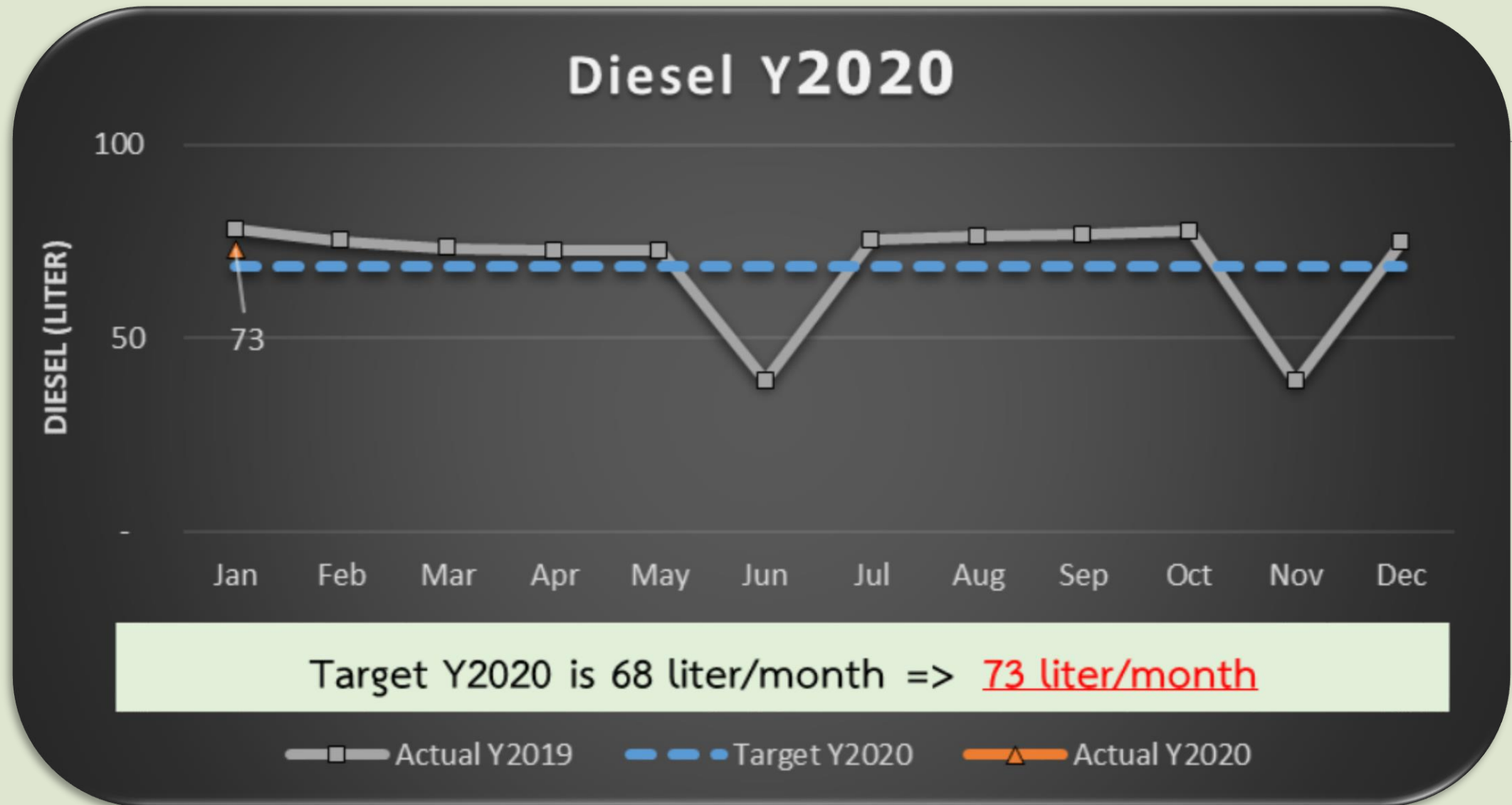
ข้อมูลการใช้น้ำประปา



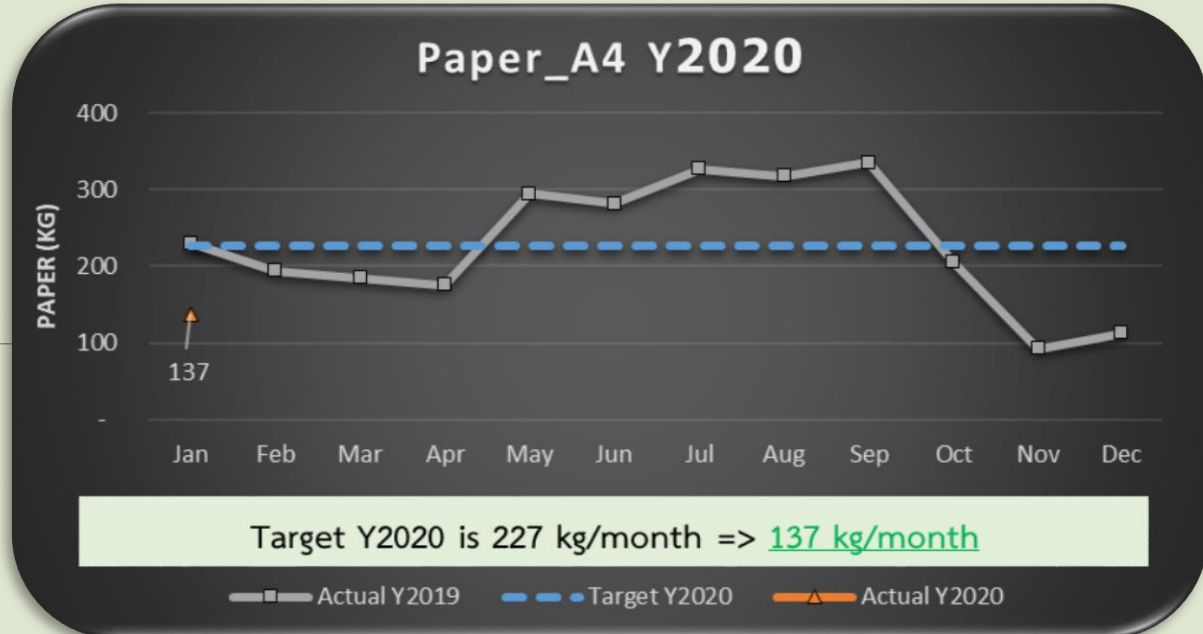
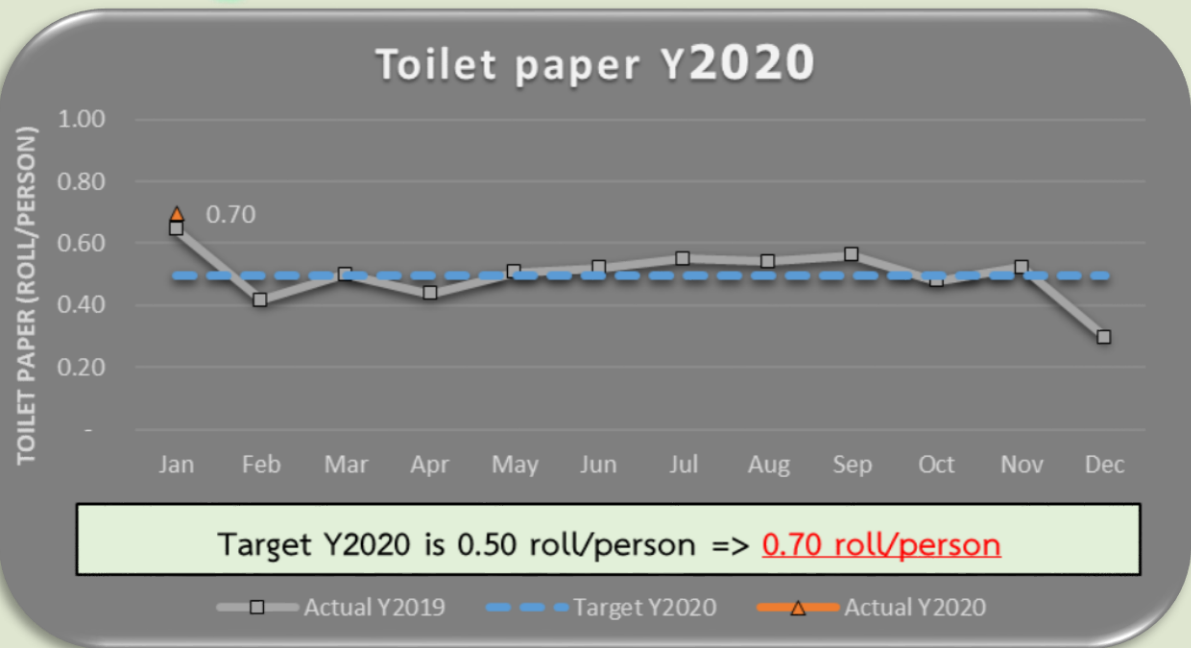
ข้อมูลการไฟฟ้า



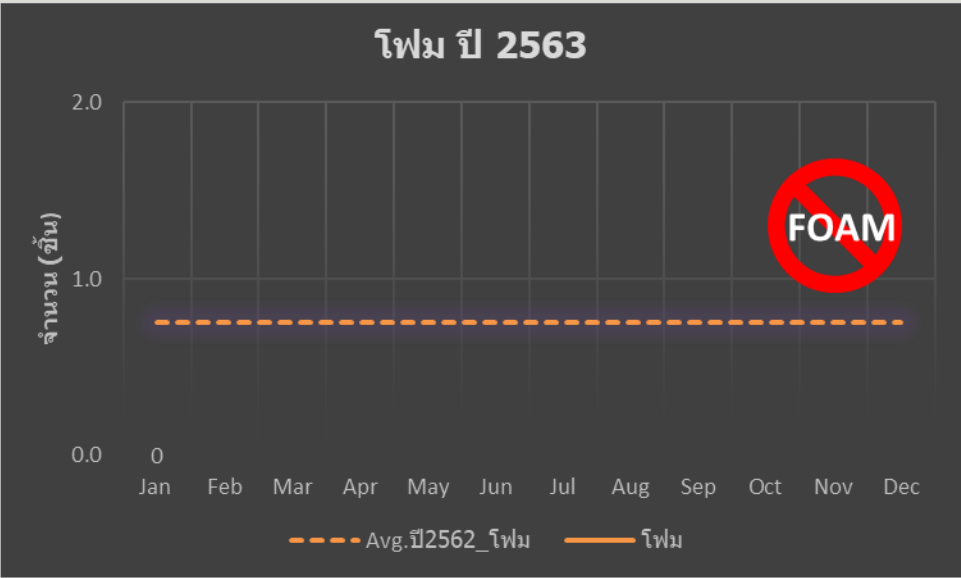
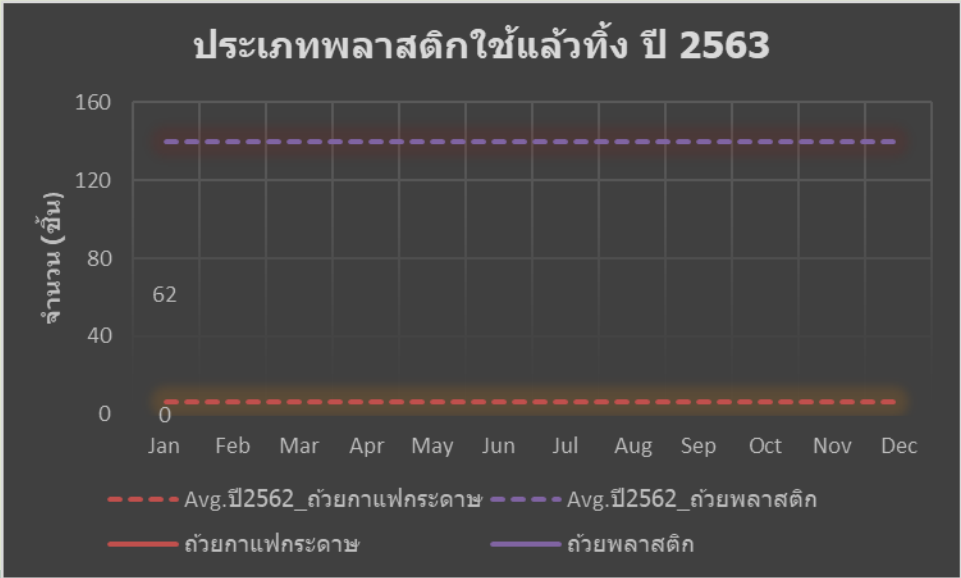
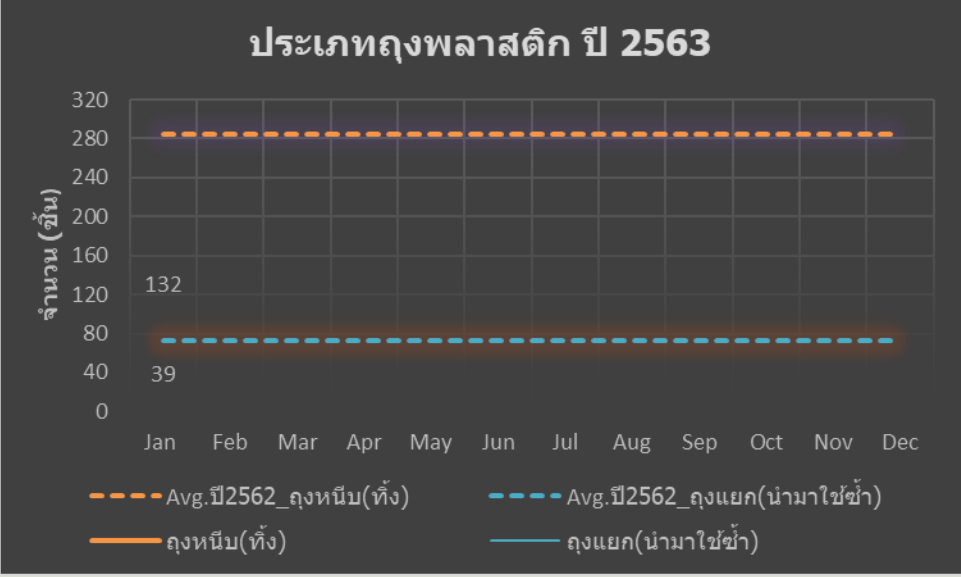
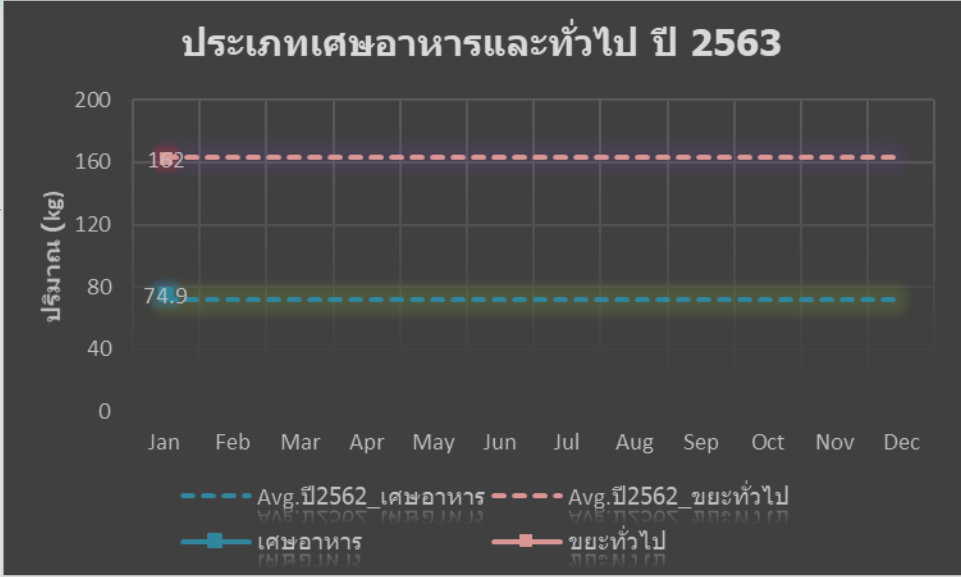
❖ ข้อมูลการใช้น้ำมันเชื้อเพลิง



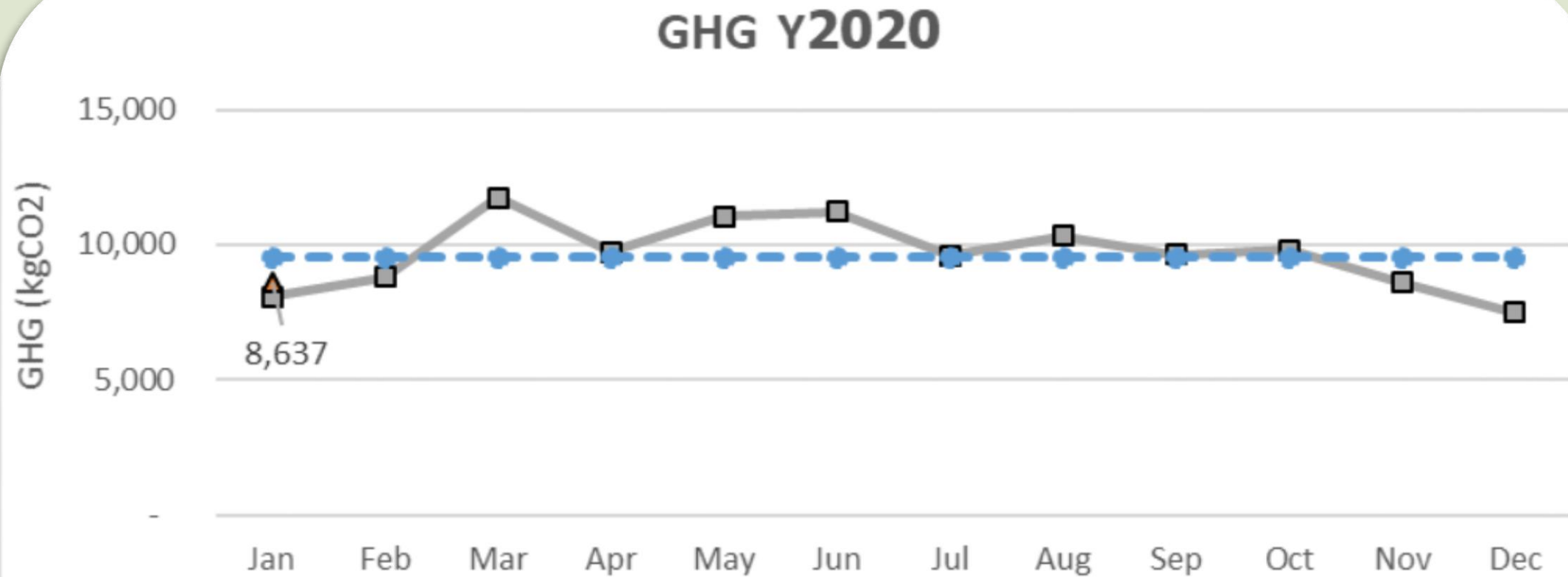
ข้อมูลการใช้กระดาษ



ข้อมูลของเสีย



รายงานการปล่อยก๊าซเรือนกระจก ปี 2563



Target Y2020 is 9,515 kgCO₂/month => 8,637 kgCO₂/month

—■— Actual Y2019 -●- Target Y2020 -▲- Actual Y2020