

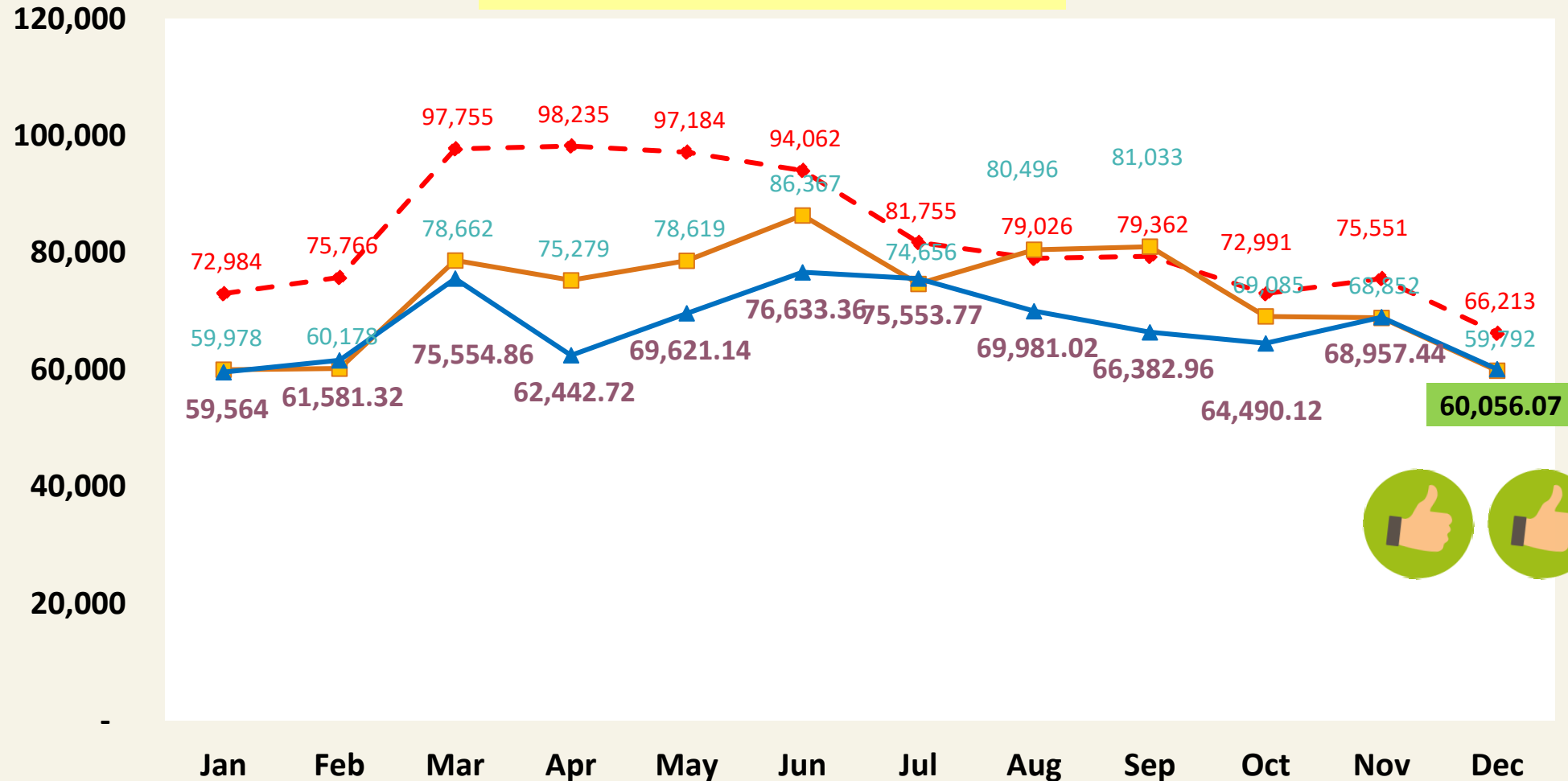
รายงาน..สถานการณ์ สถิติรายเดือนธันวาคม 2561

การดำเนินงานสำนักงานสีเขียว
ภายใต้ คณะทำงานความปลอดภัย อาชีวอนามัย
และสภาพแวดล้อมในการทำงาน

Baht/month

ค่าใช้จ่ายไฟฟ้าตามมิเตอร์ MEA

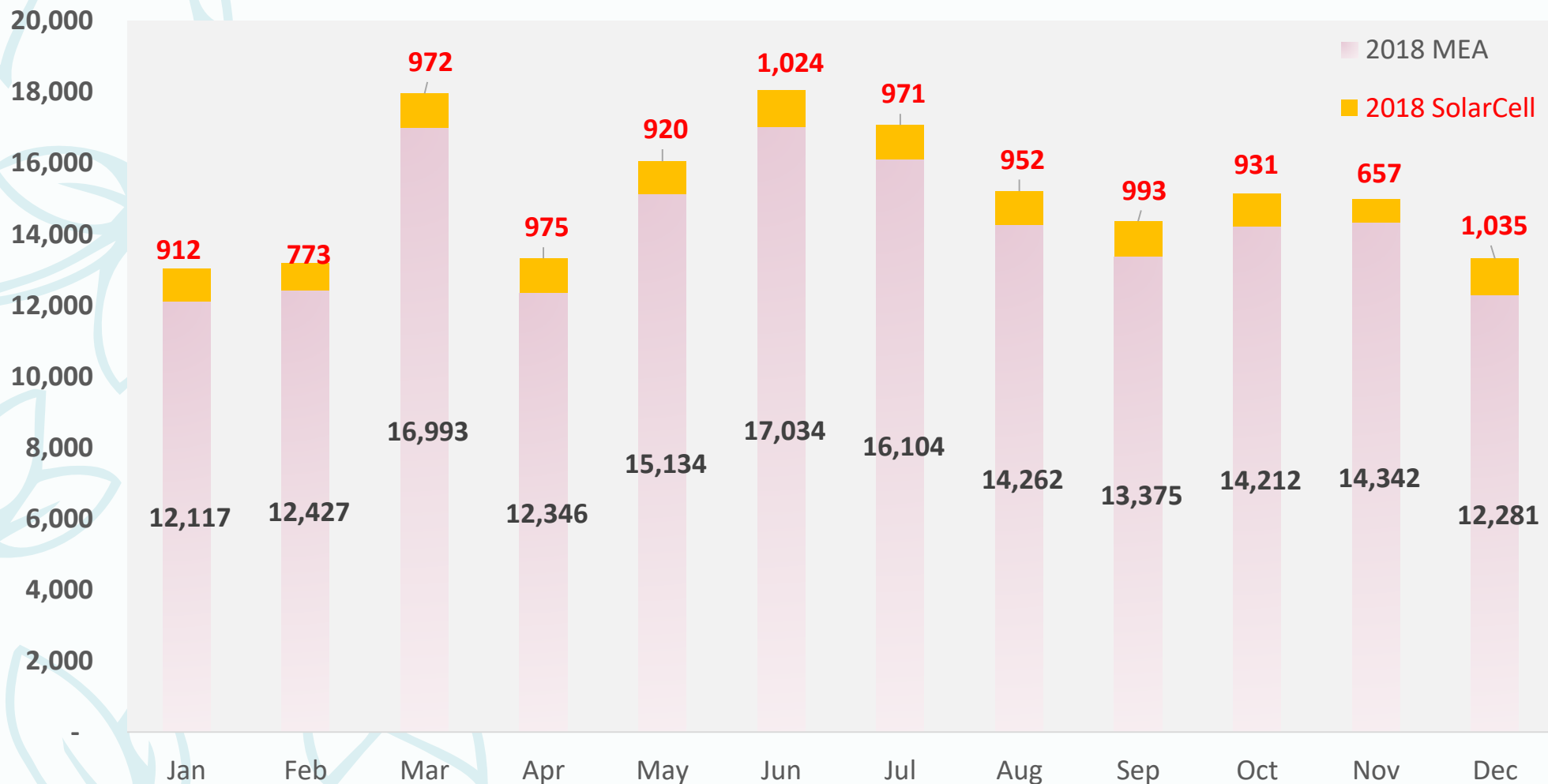
2016 2017 2018



December'18 ลดค่าใช้จ่ายได้ 264.47 บาท ลด GHG 213.63 kgCO₂e เมื่อเทียบกับ **December'17**



การใช้ไฟฟ้าจากการไฟฟ้านครหลวงและแผงพลังงานแสงอาทิตย์ Y2018

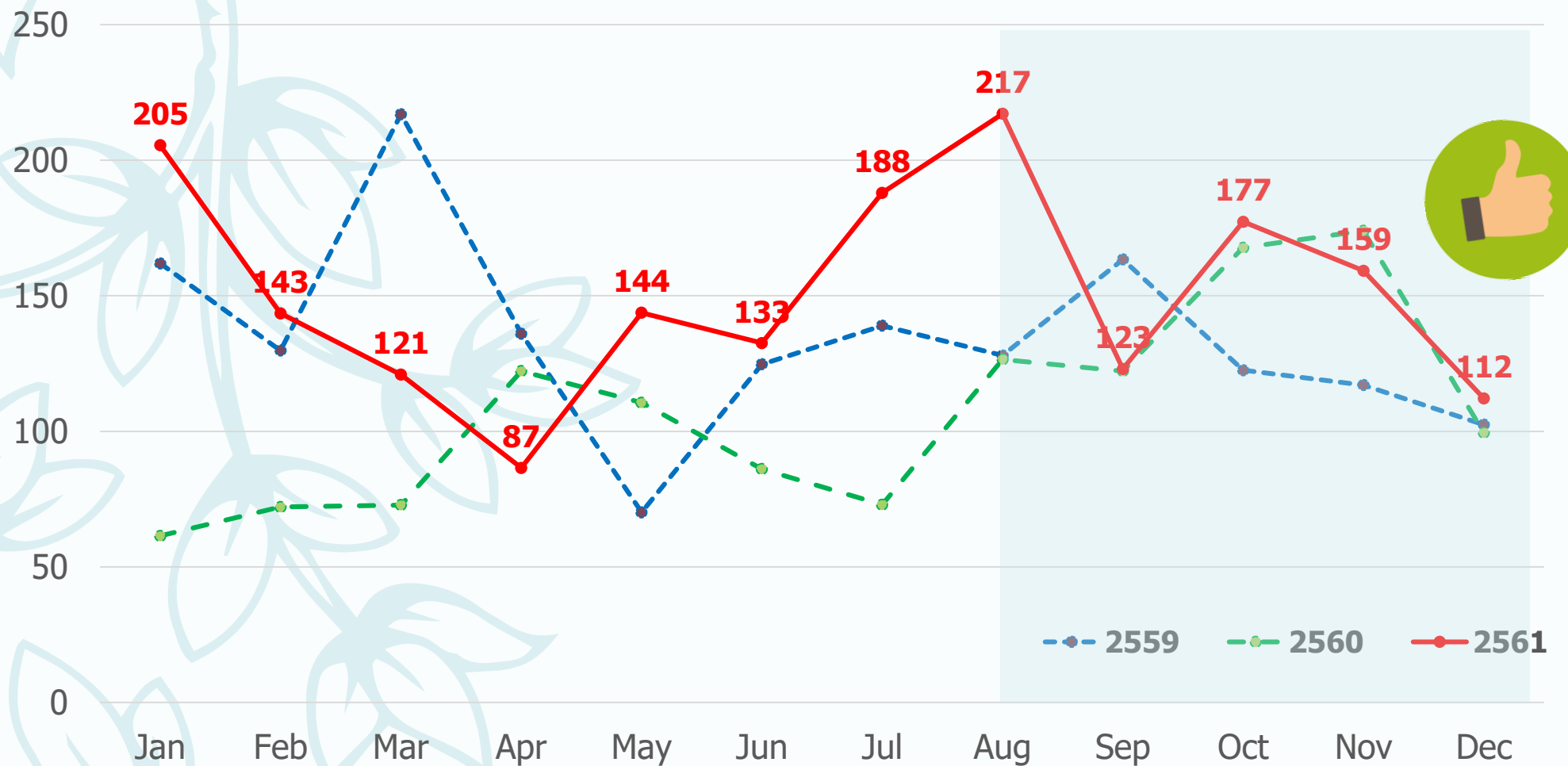


ปริมาณการใช้พลังงานไฟฟ้าโดยรวมของอาคารมูลนิธิสถาบันสิ่งแวดล้อมไทย



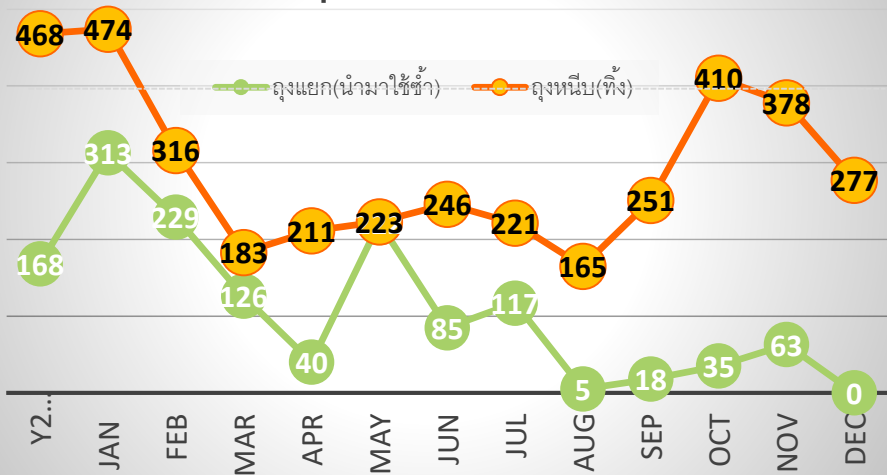
ปริมาณการใช้ทิชชูของเจ้าหน้าที่

เมตร/คน-เดือน

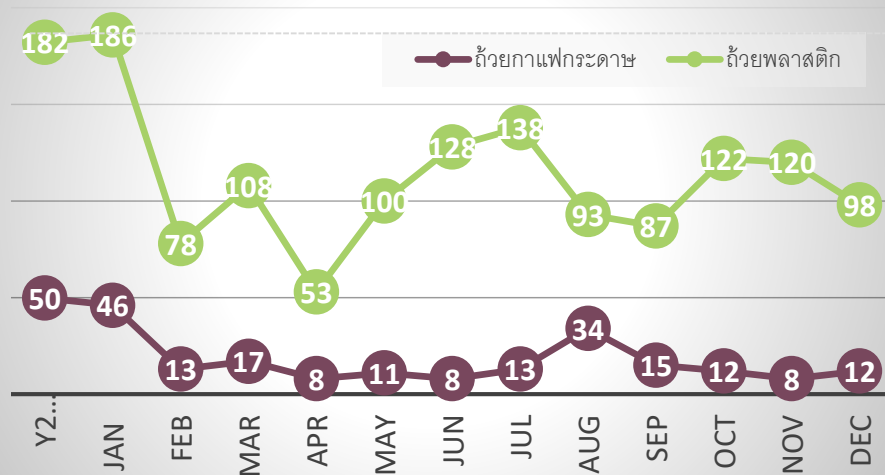


หลังจากที่ได้ทราบข้อมูลร่วมกัน เมื่อ **August 2561**
 เราช่วยควบคุมปริมาณการใช้ทิชชูของ **December** ได้ดีนะคะ

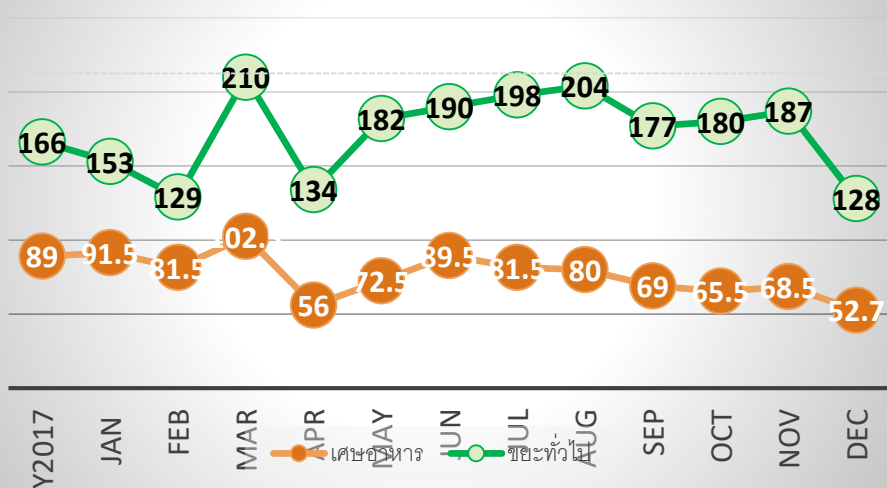
Pcs/month การทิ้งถุงพลาสติก Y2018



Pcs/month การทิ้งภาชนะใช้ครั้งเดียว Y2018



kg/month การทิ้งเศษอาหารและขยะทั่วไป Y2018



Pcs/month การทิ้งโฟม Y2018

